



БЕСПРОВОДНОЙ 4-х ПОРТОВЫЙ МАРШРУТИЗАТОР ADSL2+

ВЫСОКОСКОРОСТНОЕ ИНТЕРНЕТ-СОЕДИНЕНИЕ ADSL2+

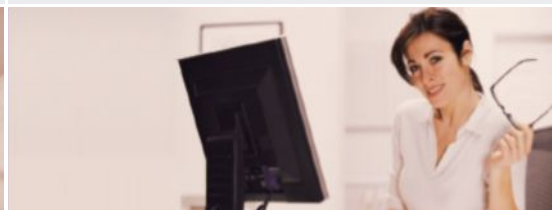
Поддержка стандартов ADSL2/2+ обеспечивает передачу данных на скорости до 24 Мбит/с для нисходящего потока и до 1 Мбит/с для восходящего потока.

РЕШЕНИЕ – ВСЕ-В-ОДНОМ

Встроенный ADSL-интерфейс, скорость беспроводной передачи до 54Мбит/с, 4-х портовый Ethernet-коммутатор, QoS и межсетевой экран в одном устройстве.

ПОЛНАЯ СОВМЕСТИМОСТЬ И ПРОСТОТА ИСПОЛЬЗОВАНИЯ

Совместимость с широким спектром DSLAM, поддержка функции UPnP, простота установки для домашних и офисных пользователей



ДОСТУПНОЕ ВЫСОКОСКОРОСТНОЕ СОЕДИНЕНИЕ ДЛЯ ДОМА И ОФИСА

Маршрутизатор DSL-2640U/BRU/C2 разработан для сетей малых офисов и дома. Он позволяет быстро и просто получить широкополосный доступ в Интернет и совместно использовать канал связи ADSL несколькими пользователями. Благодаря встроенному интерфейсу ADSL, поддерживающему скорость нисходящего потока до 24 Мбит/с, межсетевому экрану, QoS и 4-х портовому коммутатору, это устройство предоставляет малым офисам и домашним пользователям удобный и экономичный способ создания безопасной, высокоскоростной сети, со свободным от «узких» мест каналом связи к внешнему миру.

ДОСТУПНОЕ ВЫСОКОСКОРОСТНОЕ СОЕДИНЕНИЕ ДЛЯ ДОМА И ОФИСА

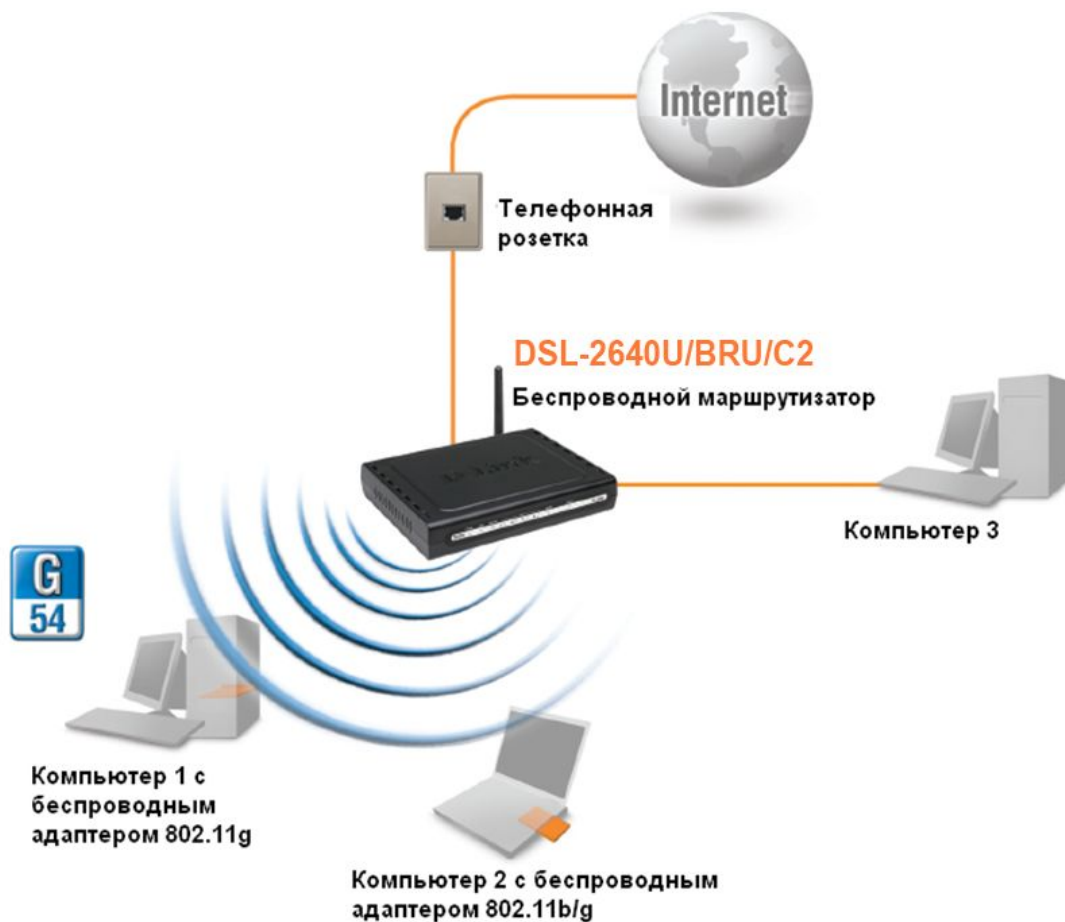
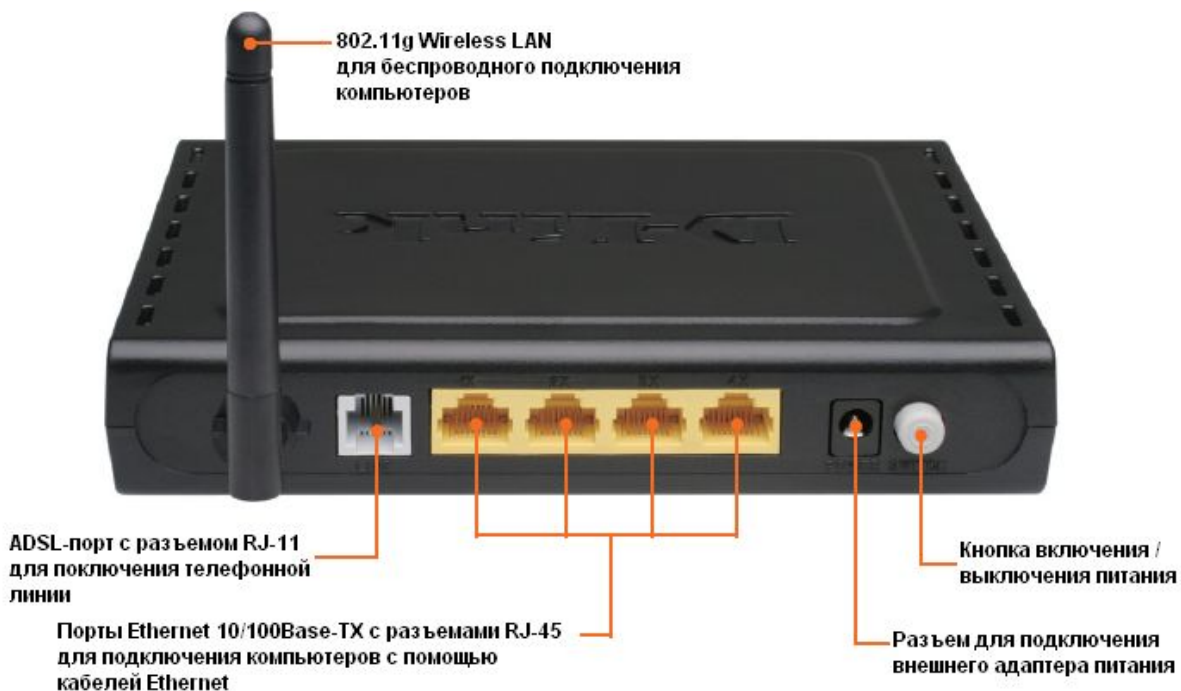
Разработанный как доступный высокопроизводительный ADSL-маршрутизатор для дома и малого офиса, DSL-2640U/BRU/C2 обеспечивает недорогое, высокопроизводительное Интернет-соединение, а также безопасность и QoS, необходимые пользователям.

ГОТОВОЕ ПРОВОДНОЕ И БЕСПРОВОДНОЕ ПОДКЛЮЧЕНИЕ

DSL-2640U/BRU/C2 оборудован беспроводным интерфейсом 802.11g, поддерживающим скорость соединения до 54 Мбит/с и совместимость с беспроводными устройствами 802.11b. Маршрутизатор также оснащен Ethernet-коммутатором с 4 портами 10/100 Мбит/с для подключения рабочих станций. Благодаря этим встроенным функциям, маршрутизатор является недорогим решением и избавляет от необходимости устанавливать отдельную беспроводную точку доступа и Ethernet-коммутатор.

МЕЖСЕТЕВОЙ ЭКРАН И QoS

DSL-2640U/BRU/C2 обеспечивает защиту межсетевым экраном при помощи проверки состояния пакета SPI и ведет журналирование хакерских атак типа отказ в обслуживании (DoS). Перед передачей данных во внутреннюю сеть, SPI проверяет содержимое заголовков всех входящих пакетов. Управление доступом осуществляется с помощью фильтрации пакетов на основе MAC/IP-адресов источника и приемника. Маршрутизатор поддерживает 3 очереди приоритетов. Поддержка QoS обеспечивает более эффективную передачу данных приложений, чувствительных к задержкам.



Характеристики

ИНТЕРФЕЙСЫ УСТРОЙСТВА

- + 1 порт ADSL с разъемом RJ-11
- + Встроенный 4-х портовый коммутатор 10/100BASE-TX Fast Ethernet LAN RJ-45 с автоматическим определением полярности MDI/MDIX
- + Встроенный беспроводной интерфейс 802.11g

БЕСПРОВОДНАЯ СЕТЬ

- + Стандарт 802.11g
- + Диапазон частот: от 2,4 ГГц до 2,484 ГГц
- + Скорость соединения: до 54 Мбит/с
- + WEP-шифрование данных 64/128-бит Multiple SSID
- + Управление доступом на основе MAC-адресов
- + Безопасность WPA/WPA2 с поддержкой TKIP и AES
- + Поддержка WDS
- + 802.11e WLAN QoS (WMM/WME)

СТАНДАРТЫ ADSL

- + ADSL: Full-rate ANSI T1.413 Issue 2, ITU-T G.992.1 (G.dmt) Annex A, ITU-T G.992.2 (G.lite) Annex A, ITU-T G.994.1 (G.hs)
- + ADSL2: ITU-T G.992.3 (G.dmt.bis) Annex A/L/M, ITU-T G.992.4 (G.lite.bis) Annex A
- + ADSL2+: ITU-T G.992.5 Annex A/L/M

ПРОТОКОЛЫ ATM/PPP

- + G.dmt: до 8 Мбит/с нисходящий поток, до 832 Кбит/с восходящий поток
- + G.lite: до 1.5 Мбит/с нисходящий поток, до 512 Кбит/с восходящий поток
- + ADSL2: до 12 Мбит/с нисходящий поток, до 1 Мбит/с восходящий поток
- + ADSL2+: до 24 Мбит/с нисходящий поток, до 1 Мбит/с восходящий поток

ПРОТОКОЛЫ ATM/PPP

- + Мультипротокольная инкапсуляция через AAL5
- + Инкапсуляция Ethernet Bridged и routed
- + Инкапсуляция LLC (управление логическим соединением) и мультиплексирование на основе виртуального канала (VC-based multiplexing)

- + ATM Forum UNI3.1/4.0 PVC
- + ATM Adaptation Layer Type 5 (AAL5)
- + ITU-T I.610 OAM F4/F5 loopback
- + ATM QoS (Формирование трафика)
- + PPP over ATM
- + PPP over Ethernet

СЕТЕВЫЕ ПРОТОКОЛЫ И ФУНКЦИИ

- + Статическая IP-маршрутизация
- + RIP
- + NAT
- + Виртуальный сервер и переадресация портов
- + DHCP-сервер/клиент/relay
- + «Static» DHCP (привязка IP адреса к MAC адресу)
- + DNS relay, DDNS
- + IGMP proxy
- + SNTP

МЕЖСЕТЕВОЙ ЭКРАН/УПРАВЛЕНИЕ ДОСТУПОМ

- + Межсетевой экран NAT
- + Фильтрация MAC-адресов
- + Фильтрация пакетов (IP/ICMP/TCP/UDP) с возможностью изменения глобальных политик Inbound/Outbound
- + Stateful Packet Inspection (SPI)
- + Предотвращение атак DoS
- + Система обнаружения вторжений и регистрация событий
- + DMZ
- + URL фильтр

VPN

- + Multiple IPSec/PPTP/L2TP pass-through
- + PPTP клиент

QOS

- + Приоритезация/классификация трафика на основе:
 - Физического порта
 - Очереди приоритетов 802.1p
 - Приоритезация приложений на основе портов
 - Приоритета, определяемого пользователем (TCP/UDP/ICMP и т.д.)
- + 3 очереди приоритетов PVC
- + PVC/VLAN port mapping ((bridge mode)
- + IGMP v.2 snooping

НАСТРОЙКА/УПРАВЛЕНИЕ

- + Мастер быстрой установки
- + Web-интерфейс
- + Загрузка программного обеспечения через Web-интерфейс/TFTP, настройка загрузки/пересылки
- + UPnP
- + SNMP v1, v2c, встроенные MIB-I, MIB-II
- + Совместимость с TR-069
- + Кнопка сброса к заводским установкам

ИНДИКАТОРЫ

- + Power
- + Status
- + DSL
- + WLAN
- + LAN (1-4)
- + Internet

ПИТАНИЕ

- + Внешний адаптер питания
- + Переключатель питания ON/OFF
- + Поддержка Dying Gasp

РАБОЧАЯ ТЕМПЕРАТУРА

От 0° до 40° C

ТЕМПЕРАТУРА ХРАНЕНИЯ

От -20° до 65° C

РАБОЧАЯ ВЛАЖНОСТЬ

От 5% до 95% без конденсата



Офисы D-Link по всему миру

США	TEL: 1-800-326-1688	FAX: 1-866-743-4905	Люксембург	TEL: 32-(0)2-517-7111	FAX: 32-(0)2-517-6500
Канада	TEL: 1-905-8295033	FAX: 1-905-8295223	Польша	TEL: 48-(0)-22-583-92-75	FAX: 48-(0)-22-583-92-76
Европа (У. К.)	TEL: 44-20-8731-5555	FAX: 44-20-8731-5511	Венгрия	TEL: 36-(0)-1-461-30-00	FAX: 36-(0)-1-461-30-09
Германия	TEL: 49-6196-77990	FAX: 49-6196-7799300	Сингапур	TEL: 65-6774-6233	FAX: 65-6774-6322
Франция	TEL: 33-1-30238688	FAX: 33-1-30238689	Австралия	TEL: 61-2-8899-1800	FAX: 61-2-8899-1868
Нидерланды	TEL: 31-10-282-1445	FAX: 31-10-282-1331	Индия	TEL: 91-022-26526696	FAX: 91-022-26528914
Бельгия	TEL: 32(0)2-517-7111	FAX: 32(0)2-517-6500	Ближний Восток (Дубай)	TEL: 971-4-3916480	FAX: 971-4-3908881
Италия	TEL: 39-02-2900-0676	FAX: 39-02-2900-1723	Турция	TEL: 90-212-289-56-59	FAX: 90-212-289-76-06
Швеция	TEL: 46-(0)8564-61900	FAX: 46-(0)8564-61901	Египет	TEL: 202-414-4295	FAX: 202-415-6704
Дания	TEL: 45-43-969040	FAX: 45-43-424347	Израиль	TEL: 972-9-9715700	FAX: 972-9-9715601
Норвегия	TEL: 47-99-300-100	FAX: 47-22-309580	Латинская Америка	TEL: 56-2-232-3185	FAX: 56-2-232-0923
Финляндия	TEL: 358-9-2707 5080	FAX: 358-9-2707-5081	Бразилия	TEL: 55-11-218-59300	FAX: 55-11-218-59322
Испания	TEL: 34-93-4090770	FAX: 34-93-4910795	Южная Африка	TEL: 27-12-665-2165	FAX: 27-12-665-2186
Португалия	TEL: 351-21-8688493		Россия	TEL: 7-495-744-0099	FAX: 7-495-744-0099 #350
Чехия	TEL: 420-(603)-276-589		Китай	TEL: 86-10-58635800	FAX: 86-10-58635799
Швейцария	TEL: 41-(0)-1-832-11-00	FAX: 41(0)-1-832-11-01	Тайвань	TEL: 886-2-2910-2626	FAX: 886-2-2910-1515
Греция	TEL: 30-210-9914 512	FAX: 30-210-9916902	Штаб-квартира	TEL: 886-2-2916-1600	FAX: 886-2-2914-6299

Версия 01 (Декабрь, 2009)

D-Link является зарегистрированной торговой маркой D-Link Corporation/D-Link System Inc. Все другие торговые марки являются собственностью их владельцев