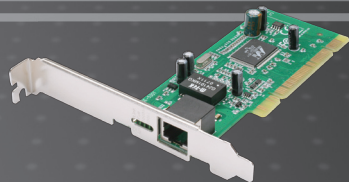


## GIGABIT PCI DESKTOP ADAPTER



*DGE-530T*

Quick Installation Guide+  
Guide d'installation+

## Quick Installation Guide DGE-530T

Gigabit Ethernet PCI Adapter

### Check Your Package Contents

---



DGE-530T



CD with Manual and Drivers

**DO NOT insert the DGE-530T into the computer's PCI slot before installing the drivers.**

### Installing the DGE-530T Drivers

---

- A. Insert the driver CD, which is included with the DGE-530T, into the CD-ROM of your computer.
- B. Choose the preferred language and click on "Install Drivers". When prompted "Installation Complete", click OK. If prompted to restart (for Microsoft Windows 98/ME only), click "Yes".

### Installing the DGE-530T into the computer's PCI slot

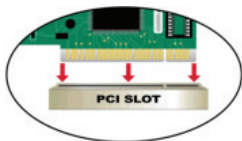
---

**Next, TURN OFF the computer and unplug the power cord.**



Caution: To avoid damage caused by static electricity, make sure to properly ground yourself by first touching a metal part of your computer to discharge any static electricity before working with the DGE-530T Ethernet Adapter.

- A. Power off your computer and disconnect the power cord.
- B. Remove the back cover of your computer. (Refer to your computer's manual if needed.)
- C. Locate an available PCI slot. PCI slots are usually white or cream coloured.
- D. Remove the back plate (the small piece of metal that covers the opening for the PCI card on the back cover that you just removed.)
- E. Insert the DGE-530T carefully and firmly into the PCI slot.



- F. Secure the DGE-530T with the screw from the back plate.
- G. Replace your computer's cover.

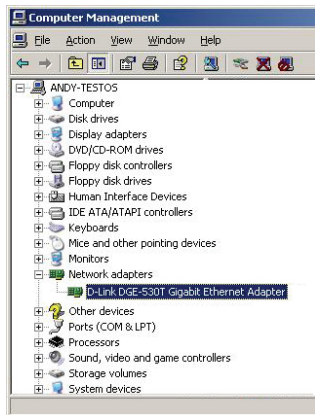
## Finishing the Installation

- A. Reconnect the power cord and power on the computer.
- B. Windows should automatically detect and install the adapter.
- C. If prompted to restart (for Microsoft Windows 98/ME only), click "Yes".

## Troubleshooting

### 1. If I've lost my CD, what can I do?

The CD contains software drivers and manual which can be obtained from D-Link (see Technical Support below). Windows 2000 or XP in most cases will automatically install the correct drivers.



### 2. What do I do if the installed card does not seem to function properly?

- Check that the card appears under START>CONTROL PANEL>SYSTEM>HARDWARE >DEVICE MANAGER>NETWORK ADAPTERS.
- If it does not appear, make sure you have inserted the PCI card correctly or try inserting the card into an alternative PCI slot.
- If it appears with an error "!" or "?", remove or uninstall the device by right clicking on the device. Restart the computer, upon restart Windows will redetect it. If error persists, try removing the card and uninstalling the driver. Repeat the installation process.

## Technical Support

D-Link's website contains the latest user documentation and software updates for D-Link products.

Canadian customers can contact D-Link Technical Support through our website or by phone.

### Canada

#### Telephone

(800) 361-5265

English: Twenty four hours a day, seven days a week

Français: Lundi - Vendredi, 12h - 21h

#### World Wide Web

<http://support.dlink.ca>

#### E-mail

[support@dlink.ca](mailto:support@dlink.ca)



## Guide d'installation rapide DGE-530T

Gigabit Ethernet PCI Adapter

### Que contient la boîte ?

---



DGE-530T



CD avec Manuel et Pilote

**NE PAS installer la DGE-530T dans le slot PCI de l'ordinateur avant d'installer les pilotes.**

### Installation du pilote de la DGE-530T

---

- C.** Insérer le CD du pilote livré avec la DGE-530T dans le lecteur CD-ROM de l'ordinateur portable.
- D.** Choisir la langue et cliquer sur "Install Drivers". Cliquer sur OK lorsque la fenêtre de fin d'installation apparaît. Cliquer sur redémarrer si demandé par le système (pour Microsoft Windows 98/ME seulement).

### Installation de la DGE-530T dans le slot PCI de l'ordinateur

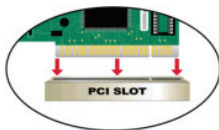
---

**Ensuite, ETEINDRE l'ordinateur et débrancher le câble d'alimentation**



Attention: Pour éviter les problèmes liés à l'électricité statique, toucher une partie métallique de l'ordinateur pour se décharger de toute électricité statique avant de toucher la carte Ethernet DGE-530T.

- H.** Eteindre l'ordinateur et débrancher le câble d'alimentation.
- I.** Enlever le caisson de l'ordinateur. (Voir manuel de l'ordinateur si nécessaire.)
- J.** Trouver un slot PCI disponible. Les slots PCI sont généralement de couleur crème.
- K.** Enlever la plaque métallique qui couvre le slot PCI au niveau du caisson.
- L.** Insérer avec précaution, mais fermement, la carte DGE-530T dans le slot PCI.



- M. Fixer la DGE-530T avec la visse de la plaque métallique.
- N. Replacer le caisson sur l'ordinateur.

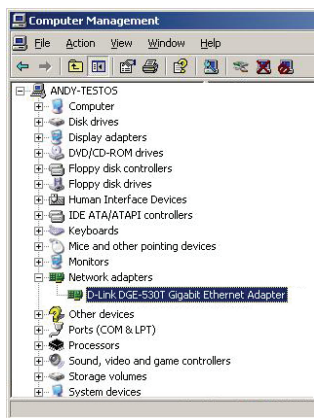
## Fin de l'installation

- D. Rebrancher le câble d'alimentation et démarrer l'ordinateur
- E. Redémarrer si demandé par Windows (pour Microsoft Windows 98/ME seulement).

## Dépannage

### 3. Si j'ai égaré mon CD, que puis-je faire ?

Le CD contient les pilotes et le manuel qui peuvent être téléchargés sur le site D-Link (voir la partie Support Technique ci-dessous). En général Windows 2000 ou XP installent automatiquement les bons pilotes.



### 4. Que faire si la carte installée ne semble pas fonctionner correctement ?

- Vérifier que la carte est présente sous DEMARRER>PANNEAU DE CONFIGURATION >SYSTEME>MATERIEL>GESTIONNAIRE DE PERIPHERIQUE>CARTES RESEAU.
- Si elle n'apparaît pas, s'assurer que la carte est bien insérée dans le slot PCI, ou essayer un autre slot.
- Si elle apparaît avec une erreur "!" ou "?", enlever ou désinstaller la carte en faisant un clic droit dessus. Redémarrer l'ordinateur, Windows va la détecter à nouveau. Si l'erreur persiste, essayer d'enlever la carte, de désinstaller le pilote et de répéter la procédure d'installation.

## Assistance Technique

Le site web de D-Link's contient la version la plus récente des guide d'utilisateur et de mise à jour logiciel pour les produits D-Link.

Les clients Canadiens peuvent contacter l'assistance technique à travers le site web ou via téléphone.

### Canada

#### Téléphone

(800) 361-5265

Anglais : Twenty four hours a day, seven days a week

Français : Lundi - Vendredi, 12h - 21h

#### Site Web

<http://support.dlink.ca>

#### Courriel

[support@dlink.ca](mailto:support@dlink.ca)

**D-Link®**  
Building Networks for People

Version 3.10

May 12, 2009

6DGE530TQ.04G