



## Сервисный Hot spot шлюз

Сервисный Hot spot шлюз DSA-3110 hotspot edition - это шлюз, построенный на основе технологии Ethernet, специально разработанный для предоставления одновременного широкополосного доступа к Интернет. Устройство представляет собой систему обеспечения доступа к сети с использованием технологии http, которая интеллектуально управляет аутентификацией, авторизацией и учетом подключающихся пользователей. Это устройство обеспечивает сеть полным набором функций, включая управление учетными записями и выдачу статистики по трафику.

### Быстрая организация публичного доступа

Сервисный Hot spot шлюз DSA-3110 hotspot edition обеспечивает удобный, быстрый и безопасный способ организации мест публичного (как проводного, так и беспроводного) доступа в Интернет для сотрудников и/или клиентов. Система гарантирует, что только зарегистрированные пользователи смогут использовать ресурсы сети. Используемая технология доступа http позволяет быстро и удобно авторизовать пользователей, а также обеспечить защищенное и безопасное подключение с помощью протокола https. Организация сможет создать зону общественного доступа за считанные минуты, сохраняя при этом частную сеть, которая не будет видна извне.

### Выполнение функций AAA

DSA-3110 hotspot edition выполняет 3 основные функции – аутентификацию, авторизацию и учет (Authentication, Authorization and Accounting (AAA)), которые часто встречаются во многих сетевых сервисах. Примером этих сервисов является доступ в Интернет через телефонную линию, электронная коммерция, печать через Интернет и мобильный IP. Аутентификация выполняет проверку идентичности для авторизации доступа к сетевому ресурсу. Для учета использования ресурсов выдаются данные статистики подключений и соответствующая информация о трафике с целью анализа тенденций, планирования пропускной способности, биллинга, аудита и распределения затрат.

### Использование в сетях предприятий сферы услуг

DSA-3110 hotspot edition может использоваться в коммерческих сетях, предоставляя доступ к сети Интернет клиентам предприятий сферы услуг (например, кафе, гостиницам, барам, кинотеатрам и т.д.). Устройство позволяет организовать безопасную и удобную авторизацию клиентов через Интернет-браузеры (например, Internet Explorer), а также гибко управлять тарифами доступа. Поддерживаются тарифы доступа, основанные как на времени, так и на количестве потребленной клиентом информации (трафике). Для упрощения предоставления доступа устройство может работать совместно с термопринтером чеков (DSA-3100P или Citizen CBM-910II-40RF230-A). Использование термопринтера позволяет нажатием одной только клавиши на принтере генерировать пользователя в базе данных устройства, что дает возможность сразу же начать предоставление доступа клиенту и позволяет организовать обслуживание устройства даже неквалифицированным в сфере IT персоналом.

### Использование в компаниях малого и среднего бизнеса

Зачастую при предоставлении сотрудникам доступа в глобальную сеть Интернет предприятию необходимо ограничивать своих сотрудников каким-либо объемом потребленной информации (квотой) в зависимости от рода выполняемой работы. DSA-3110 hotspot edition позволяет организовать индивидуальное квотирование объема потребленной информации. По окончании квоты устройство блокирует пользователю доступ в сеть Интернет. При этом DSA-3110 hotspot edition является аппаратным межсетевым экраном (Firewall), что позволяет организовать защиту сети предприятия от внешних атак.

### Основные характеристики

- 7 портов 10/100Мбит/с Fast Ethernet
- 4 независимо конфигурируемых интерфейса
- Конфигурация интерфейсов со статическим адресом или DHCP
- Поддержка до 50 или 80 (для ревизии DSA-3110/E/B hotspot edition) одновременно работающих в режиме онлайн пользователей
- Размещение до 250 учетных записей пользователей во внутренней базе данных
- Аутентификация и авторизация, основанные на ID/Пароле
- Предоставление доступа согласно тарифам (группам), основанным на времени или трафике
- Поддержка ограничения полосы пропускания
- Поддержка квотирования

### Полная аппаратная совместимость с концентратором доступа по VPN DSA-3110 (устройство превращается в Hot spot шлюз простой сменой внутреннего программного обеспечения)

- Базовая ОС Linux
- Интерфейсы управления: WEB, SSH, Telnet, консольное подключение (консоль базовой ОС Linux)
- Широкие возможности дополнительной настройки с использованием средств базовой ОС
- Встроенные текстовые редакторы vi и nano для создания и редактирования внутренних конфигурационных файлов
- Настройка функций фильтрации и управления трафиком с помощью командной строки
- Настройка функций NAT с помощью командной строки

# DSA-3110 hotspot edition

## Технические характеристики

### Предоставляемые функции

- Размещение до 250 учетных записей пользователей во внутренней базе данных
- Поддержка до 50 или 80 (для ревизии DSA-3110/E/B hotspot edition) одновременно работающих в режиме онлайн пользователей
- Протокол доступа: http
- Поддержка шифрованного соединения https
- Аутентификация и авторизация, основанные на ID/Пароле
- Поддержка внутреннего механизма аутентификации
- Поддержка редактора чеков (при использовании совместно с термопринтером чеков DSA-3100P или Citizen CBM-910П-40RF230-A.
- Доступ к WEB-интерфейсу управления
- Удаленный доступ к интерфейсу командной строки по SSH
- Поддержка NAT, Port Forwarding, DMZ (через интерфейс командной строки)
- Статический IP, DHCP-клиент на интерфейсах

### Аппаратная платформа

#### Процессор

Intel IXP-425 266 МГц или Intel IXP-425 533 МГц (для ревизии DSA-3110/E/B hotspot edition)

#### Память

SDRAM 64 МВ

#### Порты устройства

- 7 10/100Мбит/с Fast Ethernet
- 4 независимо конфигурируемых интерфейса (могут использоваться как LAN, WAN, порт выдачи статистики)

#### Индикаторы

- Power (Питание)
- Status (Статус)
- 7 индикаторов портов Fast Ethernet

#### Физические параметры

##### Питание

Через внешний адаптер питания

##### Напряжение на входе

5В/3А постоянного тока

##### Размер

239 x 156 x 30 мм

##### Вес

1,2 кг

##### Материал корпуса

Сталь

##### Рабочая температура

0° до 40° С

##### Температура хранения

-20° до 70° С

## Сервисный Hot spot шлюз

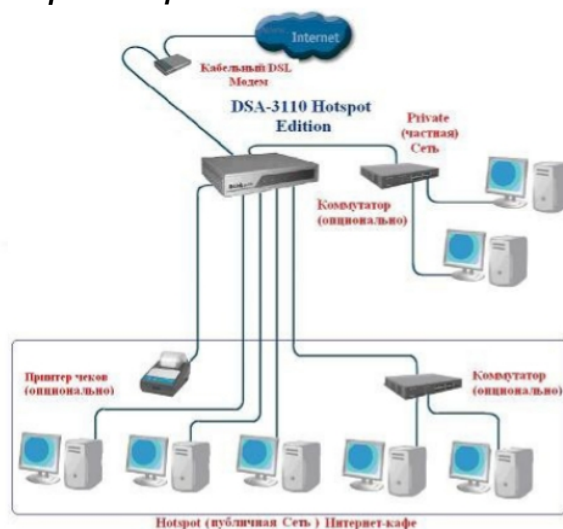
### Влажность

От 5% до 95% без образования конденсата

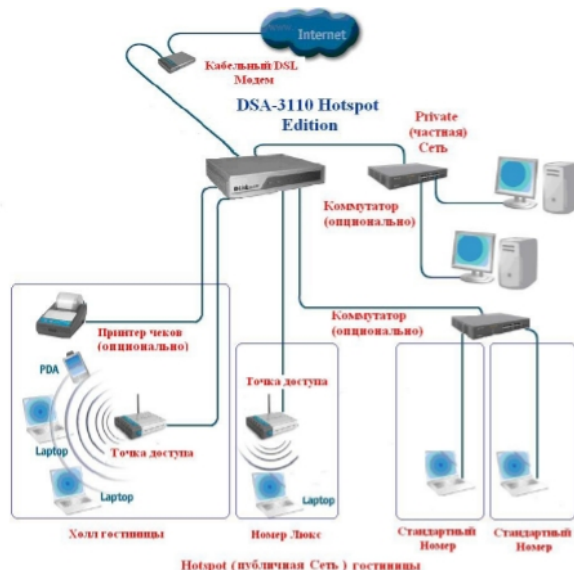
### Электромагнитная совместимость

- CE
- FCC Class A

### Использование DSA-3110 hotspot edition в сети Интернет-кафе



### Использование DSA-3110 hotspot edition в сети гостиницы



### Информация для заказа

DSA-3110 hotspot edition Сервисный Hot spot шлюз

# D-Link

129626, Москва, Графский пер., 14,  
Тел./Факс +7 (495) 744-0099,  
E-mail: mail@dlink.ru  
Web: [www.dlink.ru](http://www.dlink.ru)