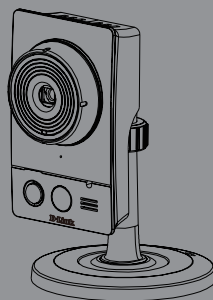


D-Link[®]
Building Networks for People

Quick Installation Guide
HD Cube Network Camera
Сетевая HD-камера с
поддержкой PoE и ночной
съемки
DCS-2103/UPA



Краткое руководство по установке

DCS-2103/UPA Quick Install Guide

This installation guide provides basic instructions for installing the DCS-2103/UPA Network Camera on your network. For additional information about how to use the camera, please see the User's Manual which is available from the D-Link support website.

Installation Steps

1. Verify the package contents against the list below.
2. Hardware Overview
3. Hardware Installation
4. Configuration with Wizard

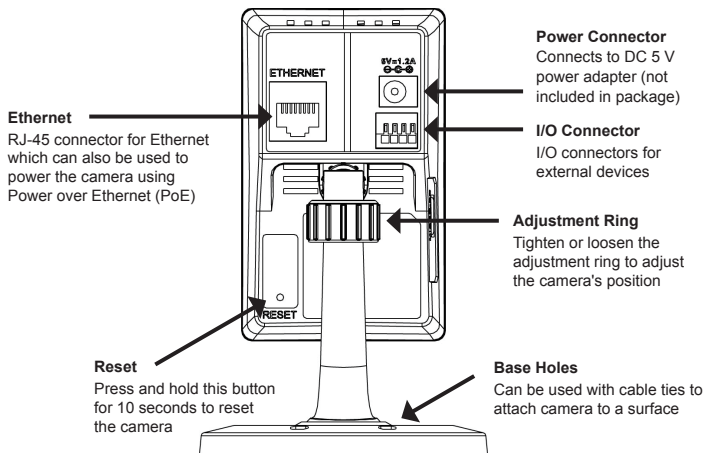
1. Package Contents

- DCS-2103/UPA Network Camera
- Camera Stand
- CAT5 Ethernet Cable
- Quick Install Guide

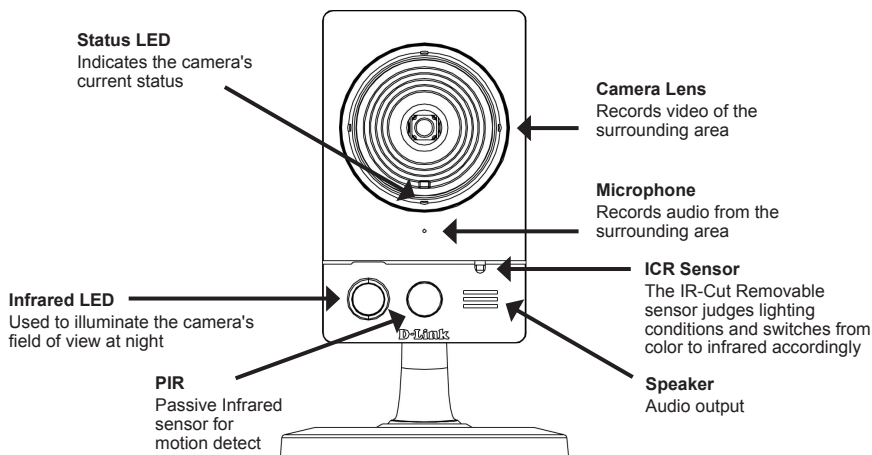
If any of the above items are missing, please contact your reseller.

2. Hardware Overview

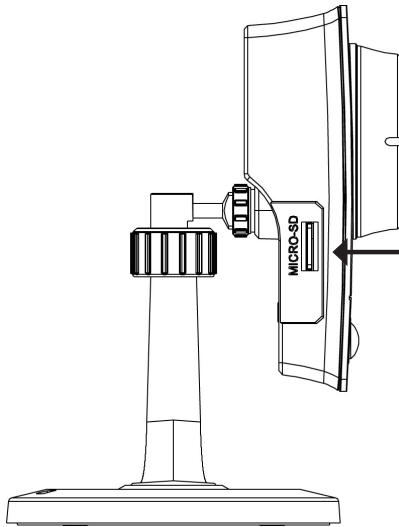
Rear Panel



Front Panel



Left Panel

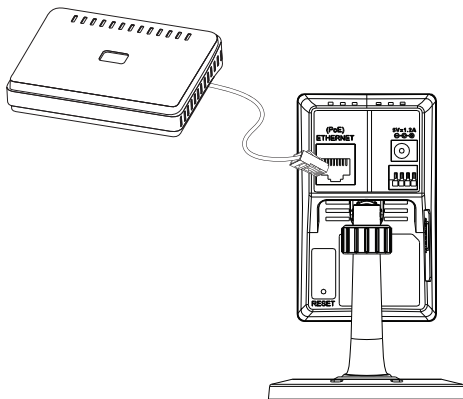


Micro SD Card slot
Local storage for storing
recorded image and video

3. Hardware Installation

Connection Using a PoE Switch

If using a PoE switch or router, connect the network camera via Ethernet cable. PoE will transmit both power and data over a single cable.

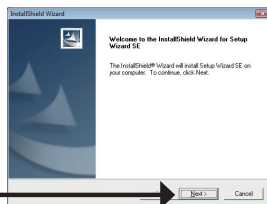


Note: Once power has been established, the LED will turn red. When the device has obtained an IP address and is accessible, the LED will turn green.

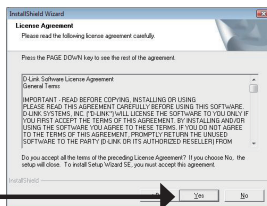
4. Configuration with Wizard

After clicking Setup Wizard, the following window will open.

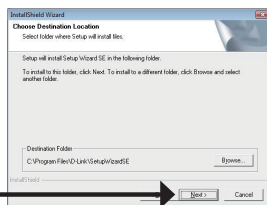
Click **Next** to continue.



Click **Yes** to accept the License Agreement.

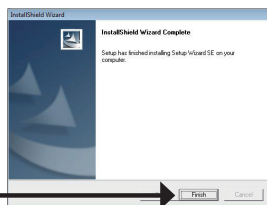


To start the installation process, click **Next**.

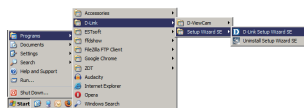


Note: The installation may take several minutes to finish.

Click **Finish** to complete the installation.



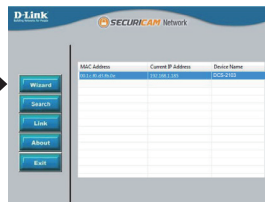
Click on the **D-Link Setup Wizard SE** icon that was created in your Windows Start menu.



Start > D-Link > Setup Wizard SE

The Setup Wizard will appear and display the MAC address and IP address of your camera(s). If you have a DHCP server on your network, a valid IP Address will be displayed. If your network does not use a DHCP server, the network camera's default static IP **192.168.0.20** will be displayed.

Click the **Wizard** button to continue.



Enter the Admin ID and password. When logging in for the first time, the default Admin ID is **admin** with the password left blank.

Click **Next**, to proceed to the next page.

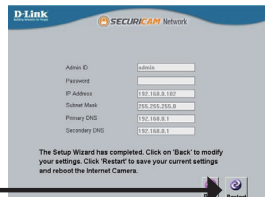
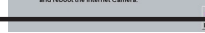


Select DHCP if your camera obtains an IP address automatically when it boots up. Select static IP if the camera will use the same IP address each time it is started.

Click **Next**, to proceed to the next page.



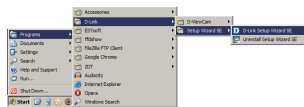
Take a moment to confirm your settings and click **Restart**.



Viewing Camera via Web Browser

Click on the **D-Link Setup Wizard SE** icon that was created in your Windows Start menu.

Start > D-Link > Setup Wizard SE

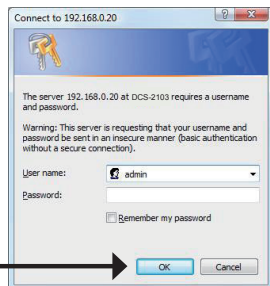


Select the camera and click the button labeled **"Link"** to access the web configuration.

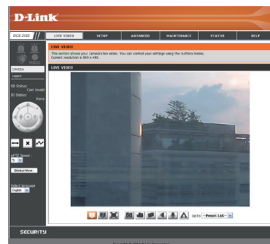
The Setup Wizard will automatically open your web browser to the IP address of the camera.



Enter **admin** as the default username and leave the password blank. Click **OK** to continue.



This section shows your camera's live video. You can select your video profile and view or operate the camera. For additional information about web configuration, please refer to the user manual on the D-Link website.



You can find software updates and user documentation on the D-Link website.

Tech Support for customers in

Australia:

Tel: 1300-766-868
24/7 Technical Support
Web: <http://www.dlink.com.au>
E-mail: support@dlink.com.au

India:

Tel: +91-832-2856000
Toll Free 1800-233-0000
Web: www.dlink.co.in
E-Mail: helpdesk@dlink.co.in

Singapore, Thailand, Indonesia, Malaysia, Philippines, Vietnam:

Singapore - www.dlink.com.sg
Thailand - www.dlink.co.th
Indonesia - www.dlink.co.id
Malaysia - www.dlink.com.my
Philippines - www.dlink.com.ph
Vietnam - www.dlink.com.vn

Korea:

Tel : +82-2-2028-1810
Monday to Friday 9:00am to 6:00pm
Web : <http://d-link.co.kr>
E-mail : g2b@d-link.co.kr

New Zealand:

Tel: 0800-900-900
24/7 Technical Support
Web: <http://www.dlink.co.nz>
E-mail: support@dlink.co.nz

South Africa and Sub Sahara Region:

Tel: +27 12 661 2025
08600 DLINK (for South Africa only)
Monday to Friday 8:30am to 9:00pm South Africa Time
Web: <http://www.d-link.co.za>
E-mail: support@d-link.co.za

D-Link Middle East - Dubai, U.A.E.

Plot No. S31102,
Jebel Ali Free Zone South,
P.O.Box 18224, Dubai, U.A.E.
Tel: +971-4-8809022
Fax: +971-4-8809066 / 8809069
Technical Support: +971-4-8809033
General Inquiries: info.me@dlinkmea.com
Tech Support: support.me@dlinkmea.com

Egypt

1, Makram Ebeid Street - City Lights Building
Nasr City - Cairo, Egypt
Floor 6, office C2
Tel.: +2 02 26718375 - +2 02 26717280
Technical Support: +2 02 26738470
General Inquiries: info.eg@dlinkmea.com
Tech Support: support.eg@dlinkmea.com

Kingdom of Saudi Arabia

Office # 84 ,
Al Khaleej Building (Mujamathu Al-Khaleej)
Opp. King Fahd Road, Olaya
Riyadh - Saudi Arabia
Tel: +966 1121 70008
Technical Support:
+966 1121 70009
General Inquiries: info.sa@dlinkmea.com
Tech Support: support.sa@dlinkmea.com

Pakistan

Islamabad Office:
61-A, Jinnah Avenue, Blue Area,
Suite # 11, EBC, Saudi Pak Tower,
Islamabad - Pakistan
Tel.: +92-51-2800397, 2800398
Fax: +92-51-2800399

Karachi Office:

D-147/1, KDA Scheme # 1,
Opposite Mudassir Park, Karsaz Road,
Karachi – Pakistan
Phone: +92-21-34548158, 34326649
Fax: +92-21-4375727
Technical Support: +92-21-34548310, 34305069
General Inquiries: info.pk@dlinkmea.com
Tech Support: support.pk@dlinkmea.com

TECHNICAL SUPPORT

Iran

Unit 5, 5th Floor, No. 20, 17th Alley , Bokharest
 St. , Argentine Sq. ,
 Tehran IRAN
 Postal Code : 1513833817
 Tel: +98-21-88880918,19
 +98-21-88706653,54
 General Inquiries: info.ir@dlinkmea.com
 Tech Support: support.ir@dlinkmea.com

ישראל

מטלון סנטר
 רח' המגשימים 20
 קרית מטלון, פ"ת 49348, ת"ד 7060
 טל: 03-9215173
 073-7962797
 דוא"ל כללי: info@dlink.co.il
 דוא"ל תמיכה: support@dlink.co.il

Morocco

M.I.T.C
 Route de Nouaceur angle RS et CT 1029
 Bureau N° 312 ET 337
 Casablanca , Maroc
 Phone : +212 663 72 73 24
 Email: support.na@dlinkmea.com

Lebanon RMA center

Dbayeh/Lebanon
 PO Box:901589
 Tel: +961 4 54 49 71 Ext:14
 Fax: +961 4 54 49 71 Ext:12
 Email: taoun@dlinkmea.com

Bahrain

Technical Support: +973 1 3332904

Kuwait:

Technical Support: + 965 22453939 / +965
 22453949

Türkiye

Büyükdere Cad. Ferro Plaza No:155
 D: 1 K: 1 Zincirlikuyu / Istanbul
 Tel: +90 (212) 289-56-59
 Email: info.tr@dlink.com.tr

Краткое руководство по установке DCS-2103/UPA

Данное руководство содержит основные инструкции по установке камеры DCS-2103/UPA в сети. Для получения дополнительной информации по настройке камеры, пожалуйста, обращайтесь к руководству пользователя на Web-сайте D-Link.

Шаги по установке

1. Проверьте комплект поставки.
2. Обзор аппаратной части.
3. Установка устройства.
4. Настройка с помощью Мастера установки.

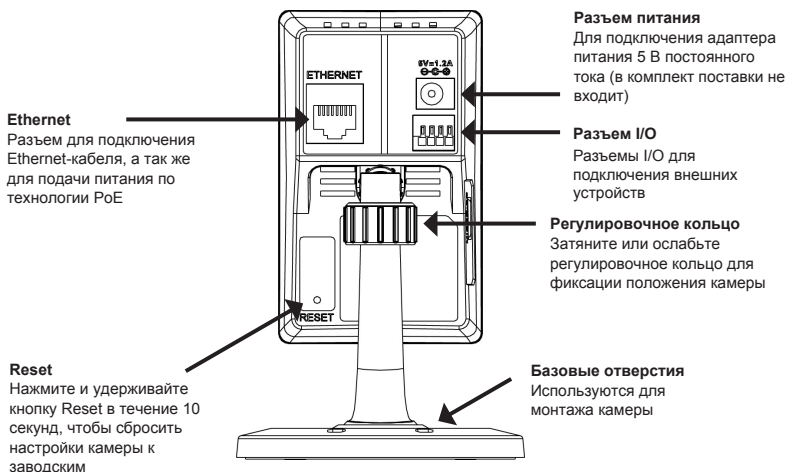
1. Комплект поставки

- ° Сетевая камера DCS-2103/UPA
- ° Подставка для камеры
- ° Ethernet-кабель 5 категории
- ° Краткое руководство по установке

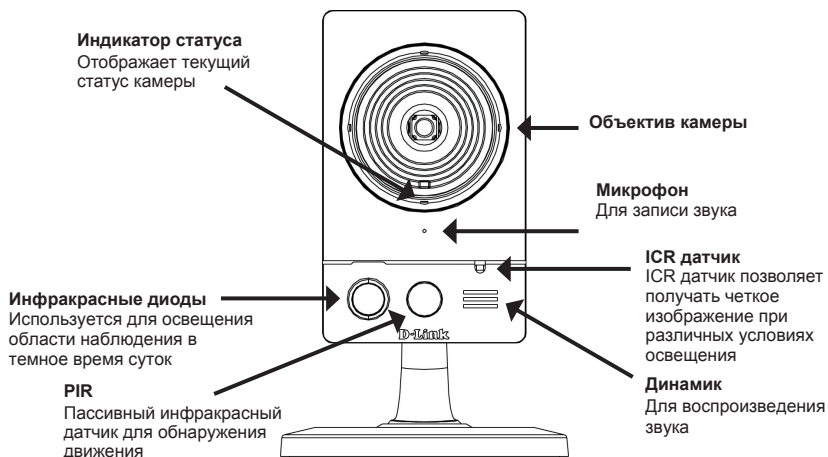
Если что-либо из перечисленного отсутствует, обратитесь, пожалуйста, к поставщику.

2. Обзор аппаратной части

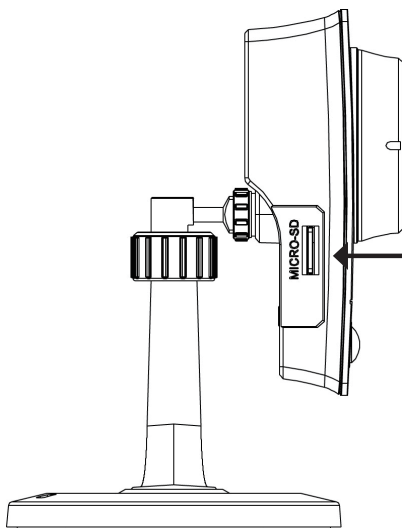
Задняя панель



Передняя панель



Левая панель

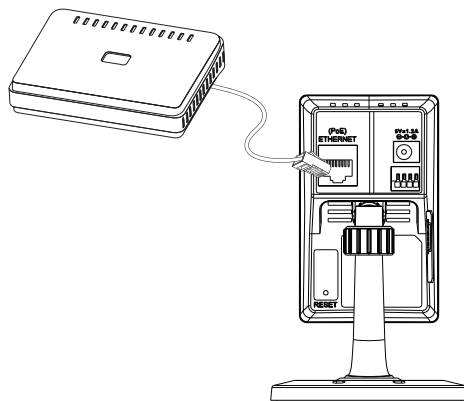


Слот для карты MicroSD
Установка карты microSD
позволяет хранить
записанное видео и
изображения

3. Установка устройства

Подключение с использованием коммутатора PoE

Если Вы используете PoE-коммутатор, подключите к нему сетевую камеру с помощью Ethernet-кабеля, который обеспечит передачу данных и питания.



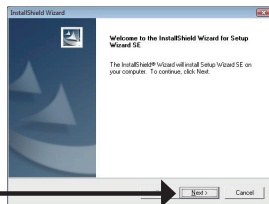
Примечание: Как только на устройство будет подаваться питание, индикатор загорится красным светом. При получении устройством IP-адреса и авторизации в сети, индикатор будет гореть зеленым светом.

4. Настройка с помощью Мастера установки

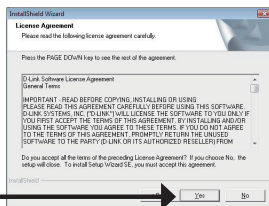
Загрузите Мастер установки камеры с официального Web-сайта D-Link

После запуска Мастера установки
появится следующее окно.

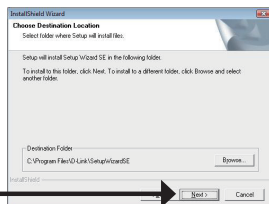
Нажмите **Next** для продолжения.



Нажмите **Yes**, чтобы
принять лицензионное
соглашение.

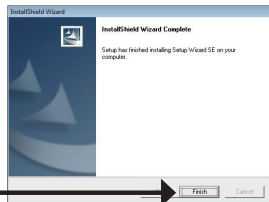


Нажмите **Next**, чтобы начать
процесс установки.



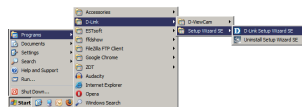
**Примечание: Установка может занять
несколько минут.**

Нажмите **Finish** для
завершения установки.



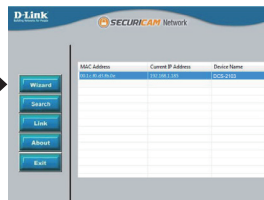
Выберите ярлык D-Link Setup Wizard SE в стартовом меню Windows.

Пуск > D-Link > Setup Wizard SE



Откроется окно Мастера установки, где будет отображен MAC-адрес и IP-адрес Вашей камеры. Если в сети используется DHCP-сервер, то будет отображен IP-адрес, назначенный этим сервером. Если в сети не используется DHCP-сервер, то отобразится статический IP-адрес камеры по умолчанию: 192.168.0.20.

Нажмите кнопку **Wizard** для продолжения.



Введите имя пользователя (Admin ID) и пароль (Password). Имя пользователя по умолчанию - admin, пароль оставьте пустым.

Нажмите **Next**, для перехода на следующую страницу.

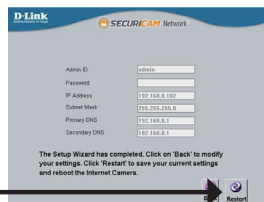


Выберите **DHCP**, если камера должна автоматически получать IP-адрес. Выберите **Static IP**, если камера должна иметь постоянный IP-адрес.

Нажмите **Next**, для перехода на следующую страницу.



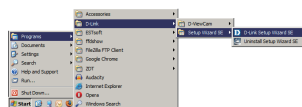
Подождите несколько минут для сохранения настроек и нажмите кнопку **Restart**.



Просмотр изображения камеры через web-браузер

Выберите ярлык **D-Link Setup Wizard SE** в стартовом меню Windows.

Пуск > D-Link > Setup Wizard SE

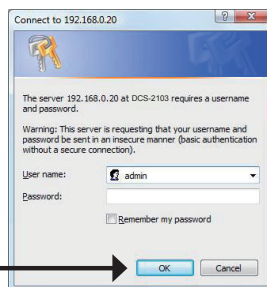


Выберите камеру и нажмите кнопку **Link** для доступа к Web-настройкам.



Мастер установки автоматически откроет Web-браузер по IP-адресу камеры.

Введите имя пользователя **admin** и оставьте поле с паролем пустым. Нажмите **OK** для продолжения.



В данном разделе доступен просмотр видео с камеры в реальном времени. Вы можете выбрать профиль видео и просматривать изображение с камеры. Для получения дополнительной информации по настройке камеры, пожалуйста, обращайтесь к руководству пользователя на Web-сайте D-Link.



ТЕХНИЧЕСКИЕ ХАРАКТЕРИСТИКИ

Камера	Аппаратные характеристики	1/4-дюймовый мегапиксельный CMOS-сенсор с технологией прогрессивного сканирования Расстояние инфракрасной подсветки: 5 м Минимальное освещение: 0 люкс с инфракрасной подсветкой Встроенный ICR-фильтр Встроенный PIR-сенсор (5 м) Встроенный микрофон и динамик	10-кратное цифровое увеличение Фокусное расстояние: 3,45 мм Апертура: F2.0 Углы обзора: 57,8° (по горизонтали) 37,8° (по вертикали) 66° (по диагонали)
	Характеристики изображения	Настройка качества и размера изображения, скорости передачи кадров и скорости передачи данных Метки времени и вставки текста Настраиваемые окна для обнаружения движения	Настраиваемые зоны приватных масок Настройка скорости затвора, яркости, насыщенности цвета, контраста и резкости
	Сжатие видео	Сжатие в форматах H.264/MJPEG H.264 мультикаст вещание	Сжатие в формате JPEG для стоп-кадров
	Разрешение видео	16:9 – 1280 x 720, 800 x 448, 640 x 360, 480 x 272, 320 x 176	4:3 – 960 x 720, 800 x 592, 640 x 480, 480 x 352, 320 x 240
	Сжатие аудио	G.711, AAC	
	Интерфейсы для внешних устройств	Порт 10/100 BASE-TX Fast Ethernet с PoE. Разъем DI/DO	Слот для карты microSD/SDHC
Сеть	Сетевые протоколы	IPv6 IPv4 TCP/IP UDP ICMP DHCP-клиент NTP-клиент (D-Link) DNS-клиент DDNS-клиент (D-Link) SMTP-клиент FTP-клиент	HTTP / HTTPS Samba-клиент PPPoE UPnP port forwarding RTP / RTSP / RTCP Фильтрация IP-адресов QoS CoS Multicast IGMP Соответствие ONVIF
	Безопасность	Защита учетной записи администратора и группы Аутентификация по паролю	Аутентификация HTTP и RTSP

Управление системой	Системные требования для Web-интерфейса	Операционная система: Microsoft Windows 8/7/ Vista/XP/2000	Браузер: Internet Explorer, Firefox, Chrome
	Управление событиями	Обнаружение движения Обнаружение звука Уведомление о событии и загрузка стоп-кадров/ видеоклипов через электронную почту или FTP	Поддержка нескольких серверов SMTP и FTP Несколько уведомлений о событии Несколько способов записи для создания резервных копий
	Удаленное управление	Создание стоп-кадров/ видеоклипов и сохранение на локальный жесткий диск	Интерфейс настройки, доступный через Web-браузер
Общие	Вес	116 г	
	Питание	PoE (802.3af класс 2) /адаптер питания 5 В постоянного тока, 1,2 А (не входит в комплект поставки)	
	Потребляемая мощность	4,1 Вт +/- 5% (PoE)	
	Температура	Рабочая: от 0° до 40°C	Хранения: от -20° до 70°C
	Влажность	При эксплуатации: от 20% до 80% (без конденсата)	При хранении: от 5% до 95% (без конденсата)
	Сертификаты	CE CE LVD	FCC C-Tick
Размеры			

ТЕХНИЧЕСКАЯ ПОДДЕРЖКА

Обновления программного обеспечения и документация доступны на Интернет-сайте D-Link. D-Link предоставляет бесплатную поддержку для клиентов в течение гарантийного срока. Клиенты могут обратиться в группу технической поддержки D-Link по телефону или через Интернет.

Техническая поддержка компании D-Link работает в круглосуточном режиме ежедневно, кроме официальных праздничных дней. Звонок бесплатный по всей России.

Техническая поддержка D-Link:

8-800-700-5465

Техническая поддержка через Интернет:

<http://www.dlink.ru>

e-mail: support@dlink.ru

ОФИСЫ

Россия

Москва, Графский переулок, 14

Тел. : +7 (495) 744-00-99

E-mail: mail@dlink.ru

Україна

Київ, вул. Межигірська, 87-А

Тел.: +38 (044) 545-64-40

E-mail: ua@dlink.ua

Moldova

Chisinau; str.C.Negruzzi-8

Tel:+373(22) 80-81-07

E-mail:info@dlink.md

Беларусь

Мінск, пр-т Незалежнасці, 169

Тэл.: +375 (17) 218-13-65

E-mail: support@dlink.by

Қазақстан

Алматы, қ. Құрманғазы, 143 үй

Тел.: +7 (727) 378-55-90

E-mail: almaty@dlink.ru

Հայաստան

Երևան, Դավթաշեն 3-րդ

թաղամաս, 23/5

Հեռ.՝ +374 (10) 39-86-67

Էլ. փոստ՝ info@dlink.am

საქართველო

თბილისი, მარიჯანის ქუჩა N4

ტელ.: +995 (032) 220-77-01

E-mail: info@dlink.ge

Latvija

Rīga, Lielirbes iela 27

Tel.: +371 (6) 761-87-03

E-mail: info@dlink.lv

Lietuva

Vilnius, Žirmūnų 139-303

Tel.: +370 (5) 236-36-29

E-mail: info@dlink.lt

Eesti

E-mail: info@dlink.ee



D-Link®



Ver. 2.00(DI)_90X130
2014/12/09
RMN0101521