

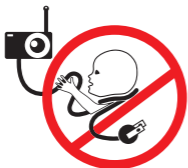
D-Link®

DCS-850L

**Беспроводная облачная сетевая камера
для наблюдения за ребенком**



Краткое руководство по установке



Предупреждение

Опасность удушья:

Во избежание опасности удушья кабелем разместите его не менее чем в 1 метре от детской кровати или того места, где спит ребенок. Не используйте удлинительных проводов.

Правила и условия безопасной эксплуатации

Внимательно прочитайте данный раздел перед установкой и подключением устройства. Убедитесь, что устройство, адаптер питания и кабели не имеют механических повреждений. Устройство должно быть использовано только по назначению, в соответствии с кратким руководством по установке.

Устройство предназначено для эксплуатации в сухом, чистом, не запыленном и хорошо проветриваемом помещении с нормальной влажностью, в стороне от мощных источников тепла. Не используйте его на улице и в местах с повышенной влажностью. Не размещайте на устройстве посторонние предметы. Вентиляционные отверстия устройства должны быть открыты. Температура окружающей среды в непосредственной близости от устройства и внутри его корпуса должны быть в пределах от 0 до +40 °С. Во избежание повреждения матрицы не направляйте объектив видеокамеры на очень яркие объекты и солнце. Используйте адаптер питания только из комплекта поставки устройства. Не включайте адаптер питания, если его корпус или кабель повреждены. Подключайте адаптер питания только к исправным розеткам с параметрами, указанными на адаптере питания. Для подключения необходима установка легкодоступной розетки вблизи оборудования.

Не вскрывайте корпус устройства! Перед очисткой устройства от загрязнений и пыли отключите питание устройства. Удаляйте пыль с помощью влажной салфетки. Не используйте жидкие/аэрозольные очистители или магнитные/статические устройства для очистки. Избегайте попадания влаги в устройство и адаптер питания. Срок службы устройства - 1 год.

Гарантийный период исчисляется с момента приобретения устройства у официального дилера на территории России и стран СНГ и составляет один год. Вне зависимости от даты продажи гарантийный срок не может превышать 2 года с даты производства изделия, которая определяется по 6 (год) и 7 (месяц) цифрам серийного номера, указанного на наклейке с техническими данными.

Год: 9 - 2009, А - 2010, В - 2011, С - 2012, D - 2013, E - 2014, F - 2015, G - 2016, H - 2017. Месяц: 1 - январь, 2 - февраль, ..., 9 - сентябрь, А - октябрь, В - ноябрь, С - декабрь.

1

Убедитесь, что в комплект поставки входит следующее:



Беспроводная сетевая камера (DCS-850L)



Комплект крепления к стене



Дополнительные сменные кольца



Кронштейн

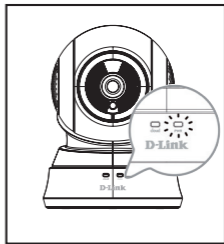
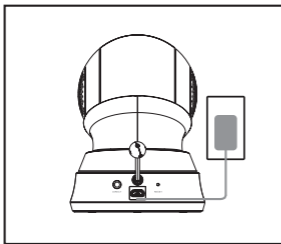


Адаптер питания

Если что-либо из перечисленного отсутствует, обратитесь к Вашему поставщику.

2

Подайте питание на камеру и дождитесь, когда индикатор питания загорится зеленым цветом.



Вы можете использовать входящий в комплект поставки адаптер питания или портативный USB-аккумулятор (не входит в комплект поставки), который способен обеспечить питание 5 В/2 А.

3

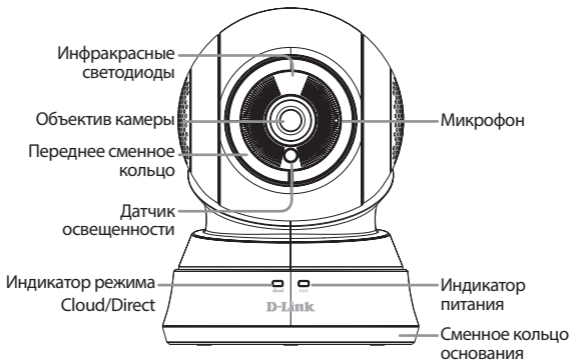
Загрузите и запустите бесплатное приложение **mydlink Baby** для настройки камеры.

Найдите бесплатное приложение **mydlink Baby Camera Monitor** в App Store или Google Play, затем загрузите и запустите его. Это приложение поможет выполнить пошаговую настройку камеры.

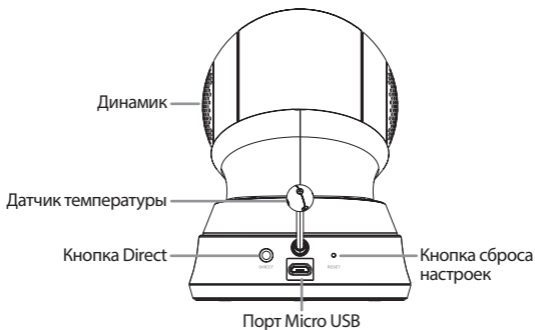


Беспроводная сетевая камера для наблюдения за ребенком

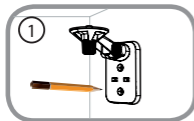
Вид спереди



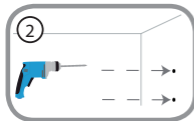
Вид сзади



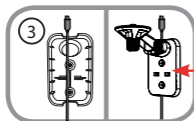
Монтаж камеры (если необходимо)



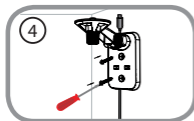
- Поместите кронштейн на то место, где планируется установить камеру, и разметьте карандашом отверстия для монтажа.



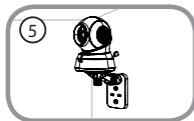
- В зависимости от материала, из которого сделана стена или потолок, используйте подходящие инструменты, чтобы просверлить два отверстия глубиной 25 мм сверлом 6 мм в размеченном месте. Затем вставьте пластмассовые анкеры для удержания винтов.



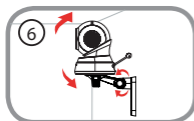
- При необходимости кабель может быть спрятан за кронштейном. Протяните кабель, закрепив его встроенными направляющими, через заднюю часть кронштейна. Обязательно оставьте необходимую длину кабеля для возможности подключения камеры.



- Прикрепите кронштейн к стене с помощью входящих в комплект поставки винтов.



- Используя входящий в комплект поставки винт, прикрепите камеру к кронштейну. Подключите кабель питания к камере.



- Отрегулируйте положение кронштейна. Затяните винт, чтобы зафиксировать кронштейн в требуемом положении.

Поиск и устранение неисправностей

Как сменить кольца?

- Поверните кольцо против часовой стрелки и снимите его. Установите новое кольцо и поворачивайте его по часовой стрелке до фиксации.

Как выбирать различные колыбельные мелодии?

- Колыбельную мелодию можно сменить с помощью приложения mydlink Baby Camera Monitor.

На изображении с камеры наблюдается белая дымка при использовании ночного режима.

- Свет от инфракрасных светодиодов на камере отражается от близлежащей поверхности. Попробуйте изменить положение камеры.

Приложение mydlink Baby Camera Monitor запущено, но камера не найдена.

- Убедитесь, что питание на камере включено.
- Если камера была ранее настроена, убедитесь, что смартфон или планшетный ПК подключен к тому же маршрутизатору, что и камера.
- Если настраивается новая камера, или камера используется вне дома, убедитесь, что смартфон или планшетный ПК подключен к беспроводной сети камеры.
- Беспроводная сеть должна называться [myBabyCam-XXXX], где XXXX - 4-значный код. Его можно найти на этикетке в основании камеры.
- Пароль Wi-Fi указан на этикетке в основании камеры.
- Также подробную информацию о беспроводной сети камеры можно найти на этикетке, прикрепленной к обратной стороне данного руководства.
- Если камера все еще не найдена, сбросьте ее настройки, нажав кнопку сброса на 10 секунд при включенном питании камеры.

Технические характеристики

Системные требования

Смартфон или планшет:

- iPhone / iPad на платформе iOS 6 и выше
- Android 4.1 и выше

Компьютер:

- ОС Microsoft Windows® 8/7/Vista/XP или Mac OS X 10.6 и выше
- Браузеры Internet Explorer 7, Firefox 12, Safari 6 или Chrome 20 и выше с установленными и включенными элементами управления Java

Сетевые протоколы

- IPv4
- ARP
- TCP/IP
- UDP
- ICMP
- DHCP-клиент
- HTTP
- HTTPS (для настройки)

Беспроводное соединение

- 802.11b/g/n с поддержкой шифрования WEP/WPA/WPA2

Память SDRAM

- 32 МБ

Flash-память

- 8 МБ

Кнопка Reset

- Возврат к заводским настройкам по умолчанию

Видеокодеки

- Сжатие видео в формате MJPEG
- JPEG для стоп-кадров

Характеристики видео

- Настройка размера изображения

Разрешение

- 640 x 480 до 30 кадров/с

Объектив

- Фокусное расстояние: 2,44 мм, F2.4

Сенсор

- 1/5-дюймовый VGA CMOS-сенсор

Инфракрасная подсветка

- Дальность действия до 5 метров

Минимальное освещение

- 0 люкс (с включенной инфракрасной подсветкой)

Углы обзора

- По горизонтали: 57°
- По вертикали: 42°
- По диагонали: 68°

Технические характеристики

Цифровое увеличение

- 4-кратное цифровое увеличение

Автоматический контроль

- Автоматическая регулировка усиления (AGC)
- Автоматическая настройка баланса белого (AWB)
- Автоматический электронный затвор (AES)

Адаптер питания

- Вход: 100-240 В переменного тока, 50/60 Гц
- Выход: 5 В постоянного тока, 1.5 А

Размеры

- 124,55 x 98,83 x 130,56 мм

Вес

- 340 г

Макс. потребляемая мощность

- 6 Вт

Рабочая температура

- От 0°C до 40°C

Температура хранения

- От -20°C до 70°C

Влажность

- От 20 до 80% без конденсата

Сертификаты

- FCC Class B
- IC
- RCM
- CE
- CE LVD

Обновления программного обеспечения и документация доступны на Интернет-сайте D-Link. D-Link предоставляет бесплатную поддержку для клиентов в течение гарантийного срока. Клиенты могут обратиться в группу технической поддержки D-Link по телефону или через Интернет.

Техническая поддержка компании D-Link работает в круглосуточном режиме ежедневно, кроме официальных праздничных дней. Звонок бесплатный по всей России.

Техническая поддержка D-Link:

8-800-700-5465

Техническая поддержка через Интернет:

<http://www.dlink.ru>

e-mail: support@dlink.ru

Изготовитель:

Д-Линк Корпорейшн, 11494, Тайвань, Тайбэй, Нэйху Дистрикт, Синху 3-Роуд, № 289

Уполномоченный представитель, импортер:

ООО "Д-Линк Трейд"

390043, г. Рязань, пр. Шабулина, д.16

Тел.: +7 (4912) 575-305

ОФИСЫ

Россия

Москва, Графский переулок, 14

Тел. : +7 (495) 744-00-99

E-mail: mail@dlink.ru

Україна

Київ, вул. Межигірська, 87-А

Тел.: +38 (044) 545-64-40

E-mail: ua@dlink.ua

Moldova

Chisinau; str.C.Negruzzi-8

Tel: +373 (22) 80-81-07

E-mail: info@dlink.md

Беларусь

Мінск, пр-т Незалежнасці, 169

Тэл.: +375 (17) 218-13-65

E-mail: support@dlink.by

Қазақстан

Алматы, Құрманғазы к-сі, 143 үй

Тел.: +7 (727) 378-55-90

E-mail: almaty@dlink.ru

Հայաստան

Երևան, Դավթաշեն 3-րդ թաղամաս, 23/5

Հեռ. +374 (10) 39-86-67

Էլ. փոստ՝ info@dlink.am

DCS-850L

Latvija

Rīga, Lielirbes iela 27

Tel.: +371 (6) 761-87-03

E-mail: info@dlink.lv

Lietuva

Vilnius, Žirmūnų 139-303

Tel.: +370 (5) 236-36-29

E-mail: info@dlink.lt

Eesti

E-mail: info@dlink.ee

Türkiye

Uphill Towers Residence A/99

Ataşehir /ISTANBUL

Tel: +90 (216) 492-99-99

Email: info.tr@dlink.com.tr

ישראל

רח' המגשימים 20

קרית מטלון

פתח תקווה

972 (3) 921-28-86

support@dlink.co.il

