

D-Link Quick Installation Guide

DAS-3248
ADSL IP DSLAM



Прежде чем начать

Данное Руководство по быстрой установке предоставляет пошаговые инструкции для настройки D-Link DAS-3248 ADSL IP DSLAM. В руководстве приведена только процедура основной настройки. За более подробной информацией об установке и настройке, пожалуйста, обращайтесь к Руководству пользователя на прилагаемом к DSLAM компакт-диске.

Проверьте содержимое комплекта



• D-Link DAS-3248 ADSL IP DSLAM



• CD-ROM (содержит Руководство пользователя, EMS и гарантию)



• Кабель Ethernet (прямой кабель UTP категории 5)



• Кабель питания



• Кабель RS-232



Использование источника питания с другими характеристиками и напряжением может повлечь выход из строя устройства и потерю гарантии.

Если что-либо из перечисленного отсутствует, обратитесь к вашему поставщику.

1

Установка DAS-3248 ADSL IP DSLAM

DAS-3248 можно установить в стандартную 19-дюймовую стойку, используя прилагаемые монтажные уголки. Закрепите корпус устройства с помощью больших шурупов из комплекта. Процедура подключения разъемов и кабелей описана ниже.

Подключение разъемов задней панели

На следующем рисунке (рис.1) показано подключение разъемов задней панели DAS-3248

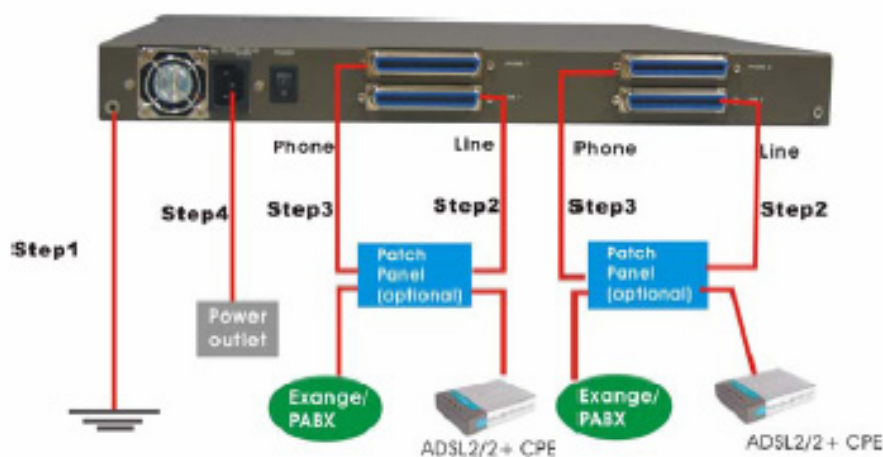


Рисунок 1

Шаг 1: Заземлите DAS-3248, подключив заземляющий провод.

Шаг 2: Подключите разъем линии ADSL на DAS-3248 (Line), 50-контактный разъем Centronic, к оборудованию пользователя (CPE), используя кабель telco. Каждый разъем линии поддерживает 24 порта ADSL/ADSL2/2+ для передачи данных от основного распределительного узла MDF (Main Distribution Frame).

Шаг 3: Подключите разъем телефонной линии на DAS-3248 (Phone), 50-контактный разъем centronic, к оборудованию внутренней АТС (Exchange/PBX), используя кабель telco. Телефонный разъем используется дополнительно для передачи голоса к внутренней АТС; он должен подключаться только вместе с разъемом линии ADSL. Соответствие портов DSL контактам устройства приведены в **приложении А руководства пользователя**.

Шаг 4: Подключите кабель питания к устройству и к розетке сети питания.

Подключение разъемов передней панели



Рисунок 2

2

Настройка EMS

В данном разделе описывается, как подготовить устройство к выполнению основных коммуникационных функций через систему EMS (Element Management System). Выполните начальную настройку, как указано ниже:

1. Нажмите кнопку EMS на экране автозапуска CD для установки EMS на ПК.
2. Для подключения к системе EMS необходимо, чтобы IP-адреса ПК и DAS-3248 находились в одном диапазоне.

Примечание:

По умолчанию IP-адрес DAS-3248 равен 10.90.91.91.

Поэтому, либо смените IP рабочей станции, с которой производится запуск EMS, либо измените IP адреса на интерфейсах устройства с помощью команд, приведенных в следующем пункте 3.

3. Задайте IP-адреса управления на DAS-3248 так, чтобы авторизованный IP-агент мог управлять DAS-3248 через EMS. Подключитесь к DAS-3248 через кабель RS-232 или Ethernet, а затем задайте эти IP-адреса на DAS-3248, используя telnet или CLI.

Примечание: для использования консольного порта используются следующие настройки:

скорость порта: **9600**

биты данных: **8**

четность: **нет**

стоп биты: **1**

управление потоком: **нет**

Логин и пароль для первоначального доступа Admin, Admin

Команды смены IP адресов на интерфейсах:

При подключении через eth-0 (Uplink1)

```
$ modify ethernet intf ifname eth-0 ip <ip-адрес> mask <маска сети>
```

При подключении через eth-2 (MGNT порт)

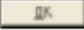
```
$ modify ethernet intf ifname eth-2 ip <ip-адрес> mask <маска сети>
```

4. Введите последовательно следующие команды для активации настроек SNMP (Без данных настроек EMS не «увидит» устройство)

```
$ create snmp comm community public rw
```

```
$ create snmp host ip 10.90.91.xxx community public, где  
10.90.91.xxx – это IP-адрес вашего ПК.
```

```
$ create snmp trap host ip 10.90.91.xxx community public,  
где 10.90.91.xxx – это IP-адрес вашего ПК.
```

4. Запустите EMS и зарегистрируйтесь, используя “**Supervisor**” в качестве имени пользователя и пустой пароль. Нажмите  для входа в систему EMS.

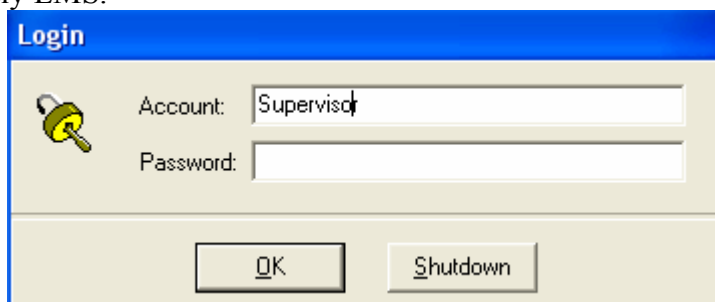


Рисунок 3

5. Добавьте IP-адрес DAS-3248 в меню Agent manager.

Для чего необходимо:

- Вначале нажать кнопку **New**, ввести настройки (IP адрес устройства, community string для доступа по SNMP (обычно public) его алиасное имя и краткое описание).
- Нажать кнопку **Apply**. Настройка агента (устройства) появятся в списке демонтированных агентов (Demount).
- Кнопкой со стрелкой произвести монтирование агента, после чего он появится в списке монтированных агентов (Mount).
- Закрывать меню кнопкой **Close**

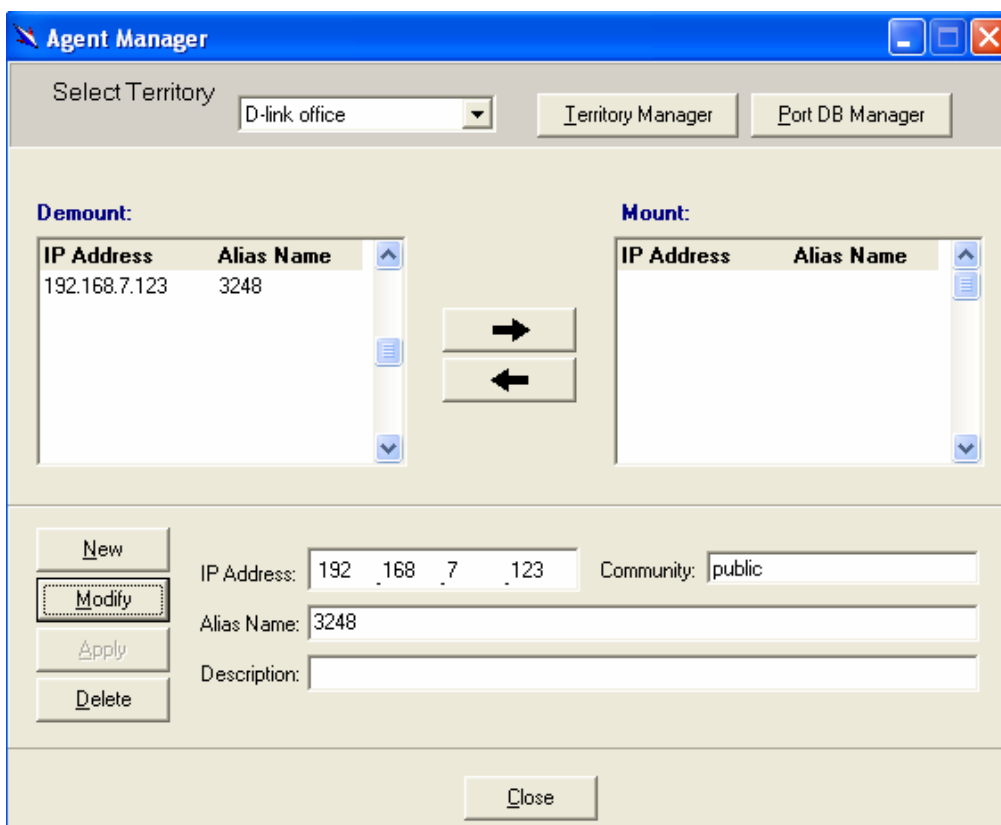


Рисунок 4

6. Затем алиасное имя и IP адрес DAS-3248 будет показан в окне Agent Desktop.

Если предыдущие настройки сделаны правильно, цвет точки перед именем через 20-30 секунд меняется с черного на зеленый. Это означает, что доступ к устройству по SNMP для системы EMS получен.



Рисунок 5

7. Дважды щелкните на IP-адресе DAS-3248 в окне Agent desktop.
После этого открываются окна списка функций и окна статуса передней панели.

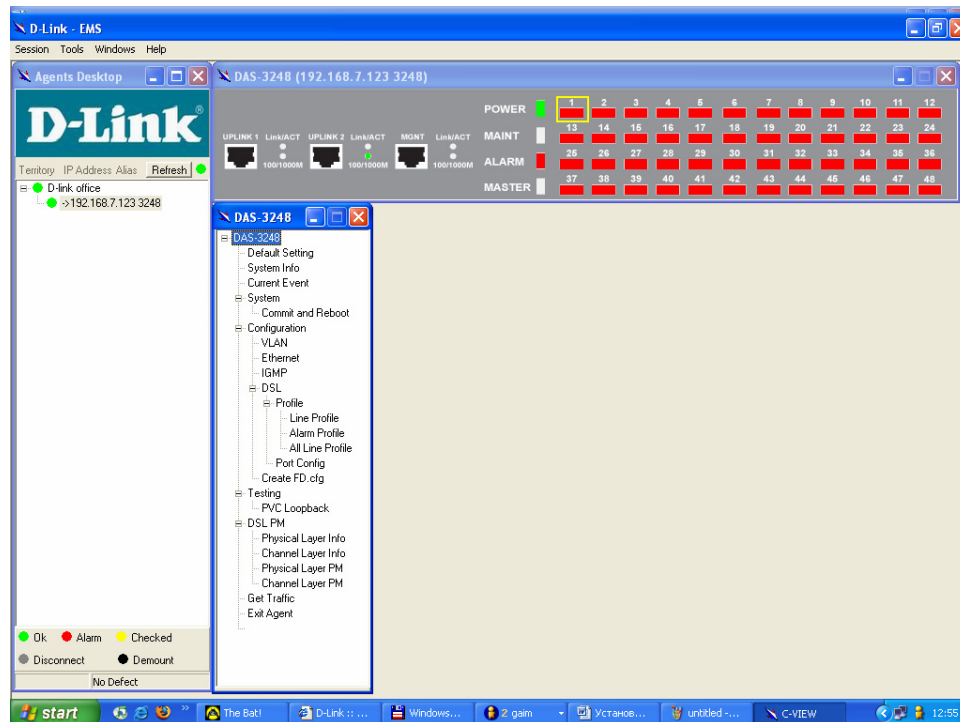


Рисунок 6

Дальнейшие действия по управлению устройством посредством графической среды EMS описаны в **описании EMS**. Управление устройством через командный режим описано в **руководстве пользователя**.