

D-Link Quick Installation Guide



D-Link DFM-562E
внешний модем

Прежде чем начать

Если вы планируете использовать данный модем для соединения компьютера с Интернет, то вы должны иметь учетную запись у вашего провайдера Интернет.

Проверьте содержимое комплекта

Следующие компоненты включены в поставку D-Link 562E:



- Внешний модем D-Link DFM-562E



- CD-ROM (содержит руководство пользователя и руководство по быстрой установке)



- Адаптер питания 9V AC, 0.8A



- Телефонный кабель



- Кабель RS-232 (9Pin)



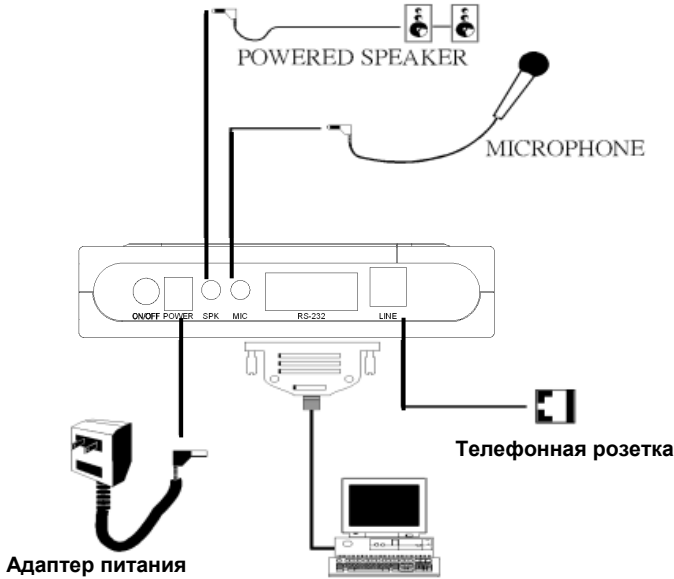
Используй-
ание источника
питания с
другими характеристиками
и напряжением может
повлечь выход из строя
устройства и потерю
гарантии

Если что-либо из перечисленного отсутствует, обратитесь к вашему поставщику.

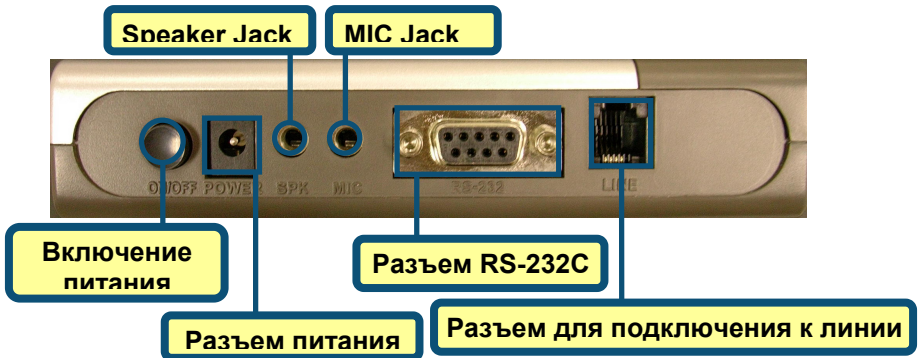
1

Установка оборудования

Отключите телефонную линию и вставьте телефонный шнур в разъем, помеченный как LINE на задней панели устройства.



Подключение внешнего модема



2

Установка драйверов

2.1 Windows 98/ME

После загрузки Windows обнаружит модем автоматически, нажмите **Отмена**. Затем вставьте компакт-диск с драйверами

Нажмите **Install Drivers**



Затем система автоматически установит драйвера.

Нажмите **Close** для выхода

Нажмите **CLOSE**



2.1 Windows 98/ME (продолжение)

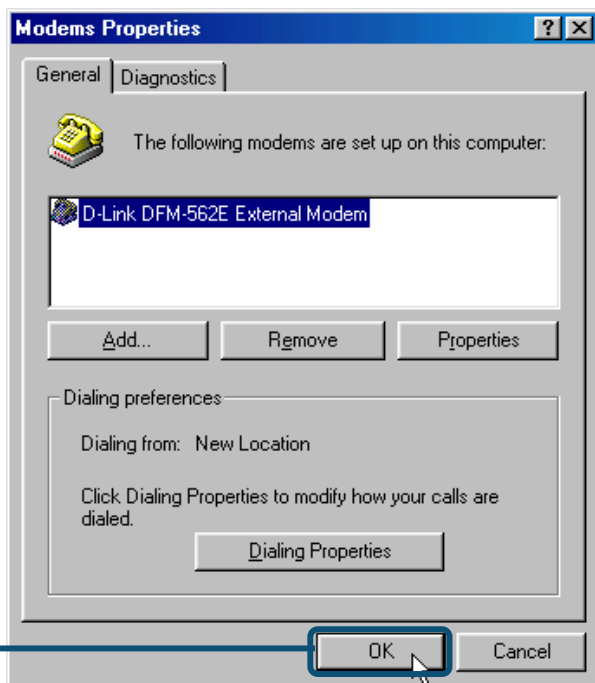
Нажмите
Modems



Проверьте модель
установленного модема
**D-Link DFM-562E External
Modem.**

Если установка завершена
корректно, нажмите **OK** для
выхода.

Нажмите
OK



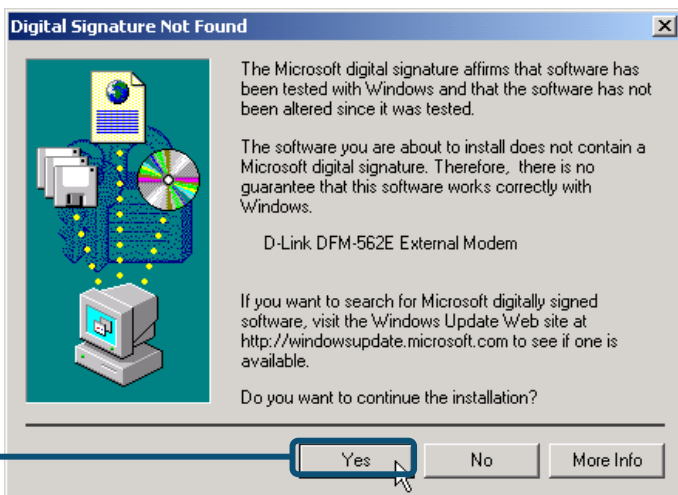
2.2 Windows 2000



Нажмите **Yes** и игнорируйте сообщение



Нажмите **Yes** и игнорируйте сообщение



Нажмите **Yes**

Затем система автоматически установит модем.

Нажмите **Close** для выхода



Нажмите **CLOSE**

2.2 Windows 2000(продолжение)

Выберите **Пуск\Настройки\ Панель Управления**. Затем дважды кликните на значке **Телефон и Модем**.

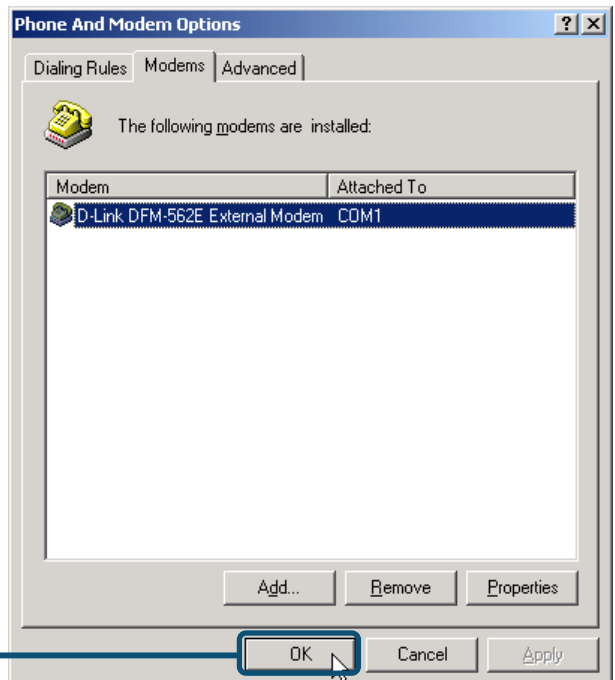
Нажмите **Phone and Modem Options**



Проверьте модель установленного модема **D-Link DFM-562E External Modem**.

Если установка завершена корректно, нажмите **OK** для выхода.

Нажмите **OK**



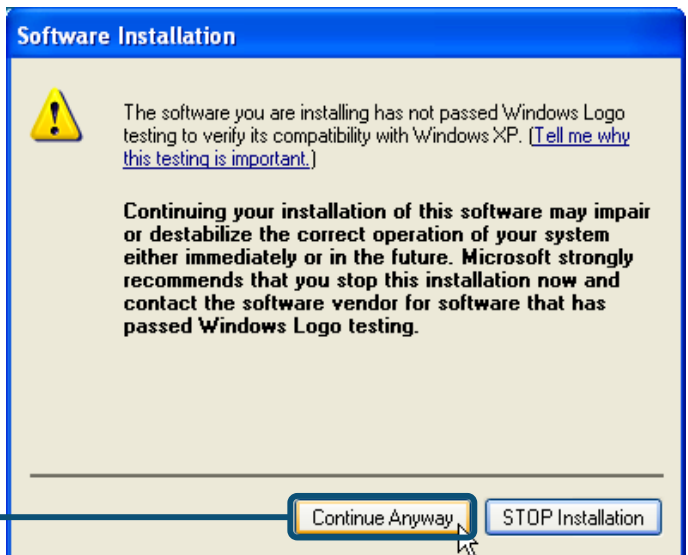
2.3 Windows XP

После загрузки Windows обнаружит модем автоматически, нажмите **Отмена**. Затем вставьте компакт-диск с драйверами

Нажмите **Install Drivers**



Нажмите **Continue Anyway**



Выберите **Установить драйвера автоматически [Рекомендуется]** затем нажмите **Далее** для поиска драйверов.

Нажмите **Next**

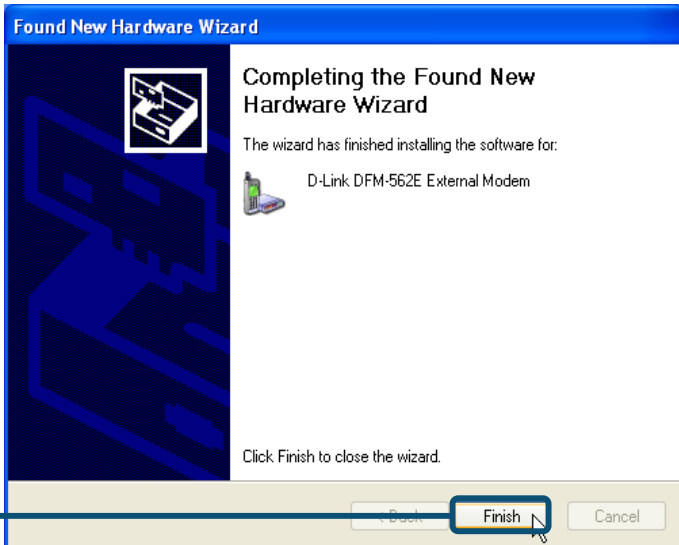


Нажмите **Continue Anyway** для пропуска предупреждающего сообщения.

Нажмите **Continue**



Установка
завершена



Нажмите
Finish

Нажмите **Close** для
выхода

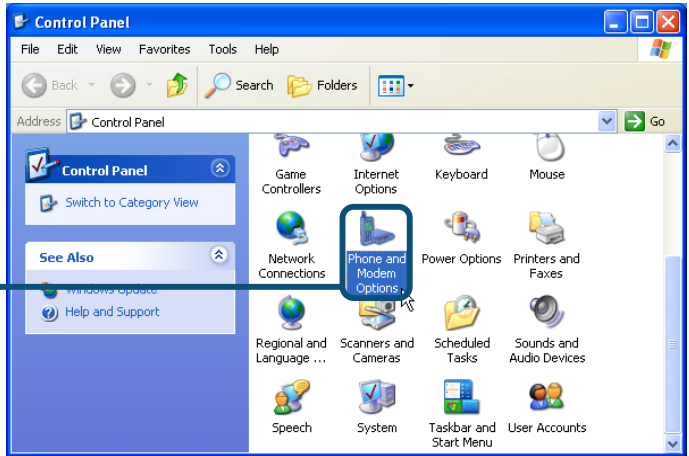


Нажмите
CLOSE

2.3 Windows XP (продолжение)

Выберите **Пуск**
Настройки **Панель**
Управления. Затем
дважды кликните на
значке **Телефон и**
Модем.

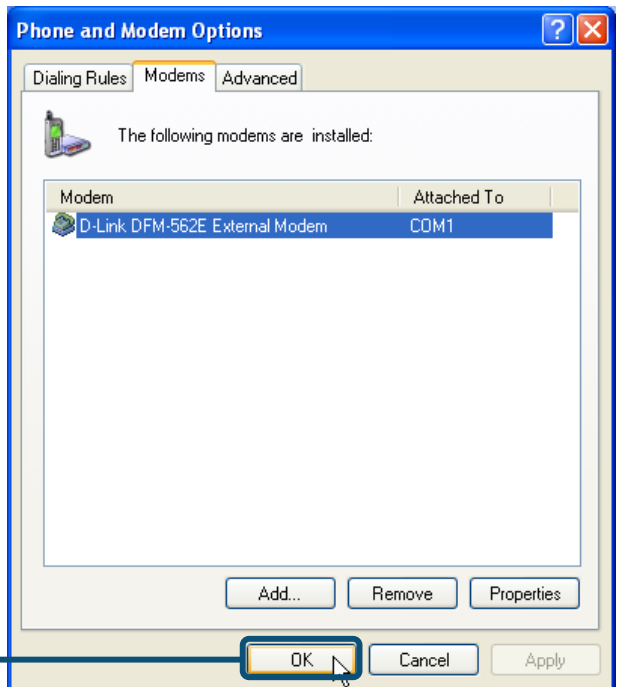
Нажмите
Phone and
Modem



Проверьте модель
установленного модема
D-Link DFM-562E
External Modem.

Если установка
завершена корректно,
нажмите **OK** для
выхода.

Нажмите **OK**



Техническа поддръжка

Вы можете найти последнюю версию программного обеспечения и документацию по продуктам на сайте **D-Link**

D-Link обеспечивает бесплатную техническую поддержку клиентов в течение гарантийного срока изделия.

Клиенты могут связаться со службой технической поддержки **D-Link** через наш web-сайт, или по телефону.

Телефоны службы технической поддержки D-Link:
+7 (095) 744 00 99

Техническая Поддержка D-Link через Internet:
support@dlink.ru

D-Link[®]
Building Networks for People