

# D-Link®

## Руководство по быстрой установке

Данное устройство может быть настроено с помощью Internet Explorer 6.x или выше



### DCS-3220G

2-канальная беспроводная Интернет-камера 802.11G с передачей звука/цифровым увеличением

### Прежде чем начать

Необходимо наличие следующего:

- Windows 98/Me/2000/XP
- Привод CD-ROM
- Доступное подключение Ethernet

### Проверьте содержимое комплекта

В комплект поставки входит следующее:

Если что-либо из перечисленного отсутствует, обратитесь к вашему поставщику.



**DCS-3220G 2-канальная Интернет-камера с передачей звука/цифровым увеличением**



**CD-ROM с Руководством пользователя и ПО**



**Кабель Ethernet категории 5**



**Стойка для камеры**



**Адаптер питания переменного тока 12В**



Использование источника питания с другим напряжением питания может привести к выходу из строя устройства и потере гарантии

# Системные требования

- Internet Explorer 6.x или выше
- CPU: 1.7ГГц или выше
- Память: 128МБ (256МБ рекомендуется)
- Разрешение адаптера VGA: 800x600 или выше

**Примечание:** Если используется множество камер для наблюдения/записи, минимальные требования следующие: CPU 2.4ГГц или выше, 512МБ памяти и видеоадаптер 32МБ

## 1 Установка устройства

### Подключение кабеля Ethernet

Подключите кабель Ethernet к разъему Ethernet, расположенному на задней панели Интернет-камеры, и подключите его к сети.



Для подключения камеры непосредственно к ПК необходимо использовать перекрестный кабель Ethernet. Для подключения камеры к концентратору или коммутатору можно использовать прилагаемый к камере кабель.

### Подключение аудиокабеля

Подключите аудиосистему к аудиовыходу на задней панели Интернет-камеры. За более подробной информацией о настройке параметров передачи звука, пожалуйста, обращайтесь к Руководству пользователя на CD-ROM.



# 1

## Установка устройства (продолжение)

### Подключите антенны

Возьмите антенны, прилагаемые к DCS-3200G, и подключите их к антенным разъемам, расположенным на задней панели DCS-3220G



### Подключите внешний адаптер питания

Подключите внешний адаптер питания к разъему питания, расположенному на задней панели Интернет-камеры (помечен как DC 12V), и подключите его к розетке сети питания переменного тока.



При правильном подключении индикатор на передней панели камеры изменит цвет с красного на зеленый. Индикатор может мигать и не мигать, и компьютер может показывать временную потерю связи, если он подключен непосредственно к камере. Это нормально и будет происходить до тех пор, пока Вы не настроите камеру.



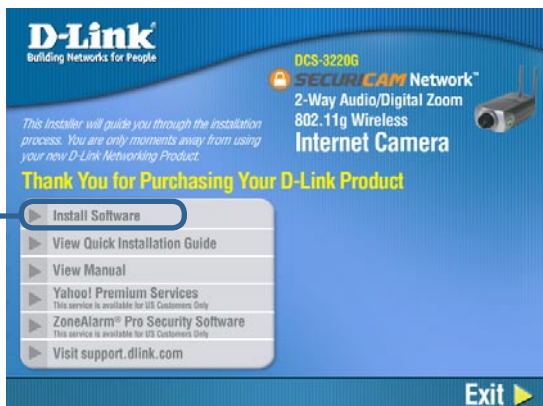
При правильном подключении источника питания на Интернет-камере загорится индикатор Power.

# 2

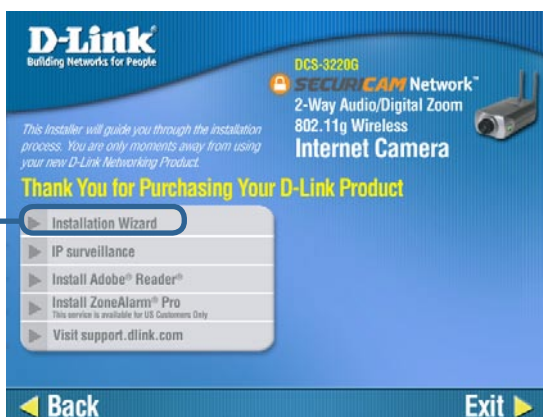
## Инсталляция мастера установки

Вставьте CD **DCS-3220G** в привод CD-ROM.

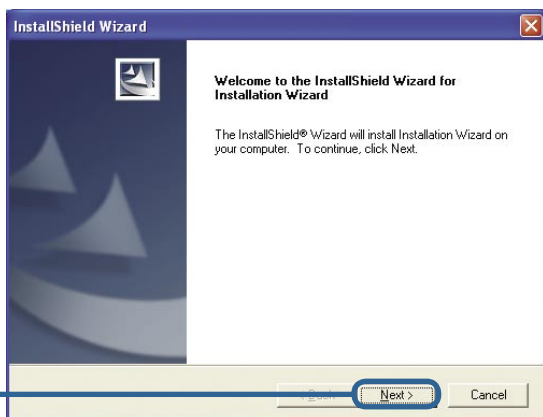
Нажмите **Install Software**



Нажмите **Installation Wizard**

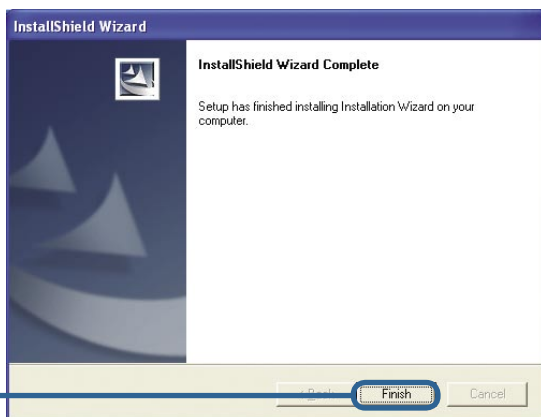
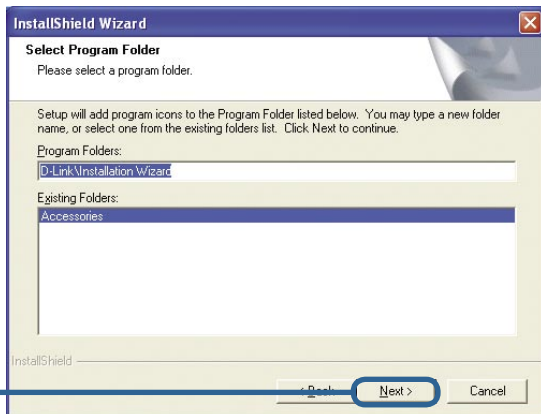
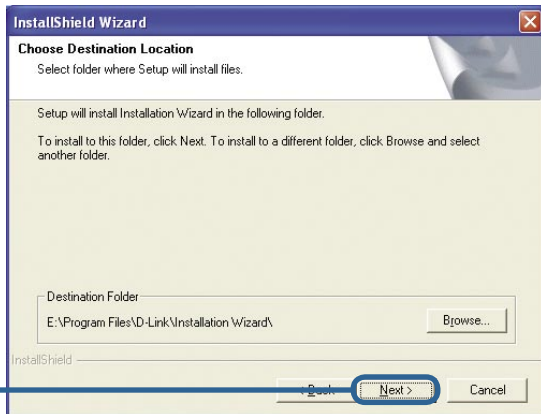


Нажмите **Next**



# 2

## Инсталляция мастера установки (продолжение)



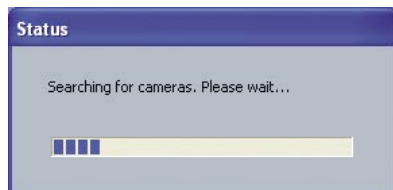
# 3

## Настройка камеры с помощью мастера установки

Дважды щелкните на значке **Installation Wizard**, который был создан на рабочем столе.

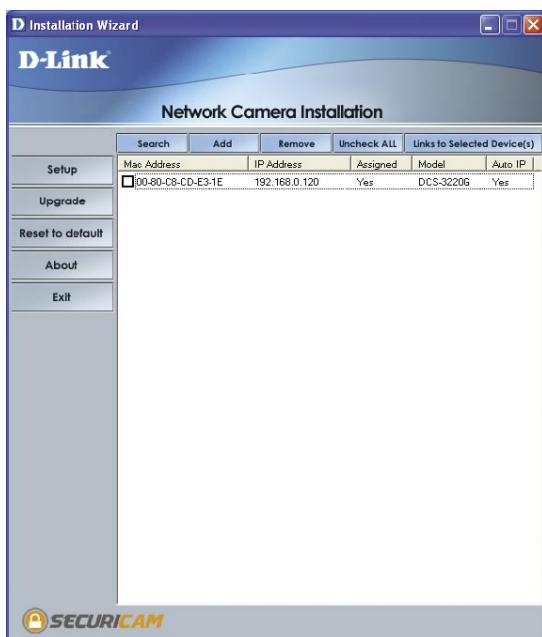


Программное обеспечение начнет поиск камер.



Появится мастер установки и покажет MAC-адрес DCS-3220G и IP-адрес (который может быть правильным или не правильным в зависимости от того, к чему подключена DCS-3220G). Если в сети установлен сервер DHCP\*, здесь будет показан правильный IP-адрес, отмеченный "Yes" в колонке Assigned.

\*DHCP-сервер – это устройство, которое назначает IP-адреса своим клиентам, находящимся в той же сети.



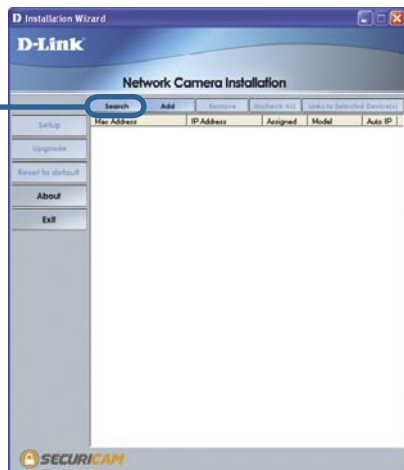
# 3

## Настройка камеры с помощью мастера установки (продолжение)

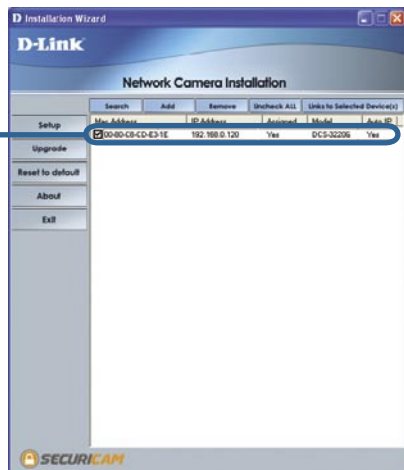
Если мастер установки не нашел ни одного устройства, аккуратно вставьте скрепку для бумаги в отверстие, предназначенное для сброса установок, и нажимайте кнопку до тех пор, пока не начнется второй цикл миганий индикатора, а затем продолжите настройку.



Нажмите **Search** для обновления списка камер, если необходимо.



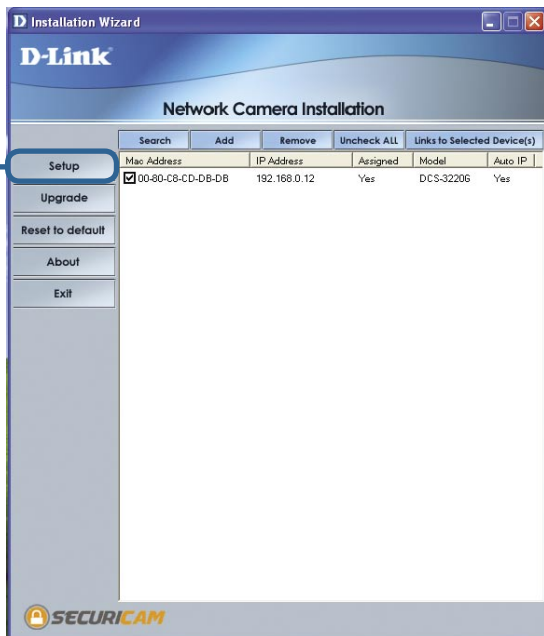
После того, как камера появилась в списке, выберите камеру, установив **флажок** в соответствующем поле.



# 3

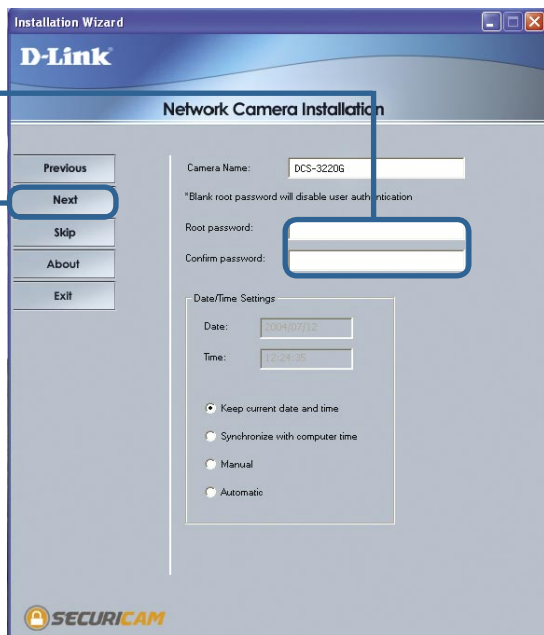
## Настройка камеры с помощью мастера установки (продолжение)

Нажмите кнопку **Setup**



Введите пароль администратора в поля Root password и Confirm password.

Нажмите кнопку **Next**



За информацией о настройке параметров даты/времени (Date/Time Settings), пожалуйста, обращайтесь к Руководству пользователя на CD-ROM.



# 3

## Настройка камеры с помощью мастера установки (продолжение)

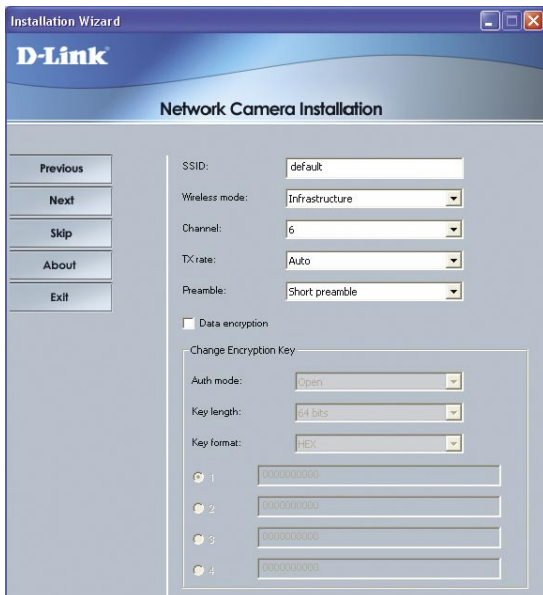
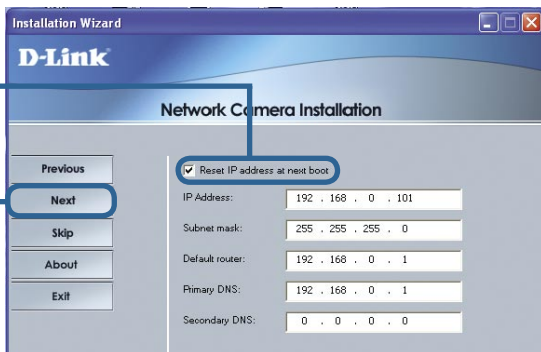
Снимите флажок в поле **Reset IP address at next boot**

Нажмите кнопку **Next**

Если необходимо изменить параметры IP, пожалуйста, обращайтесь к Руководству пользователя на CD-ROM.

Здесь можно настроить параметры беспроводной связи камеры. За более подробной информацией о параметрах беспроводного соединения, пожалуйста, обращайтесь к Руководству пользователя на CD-ROM.

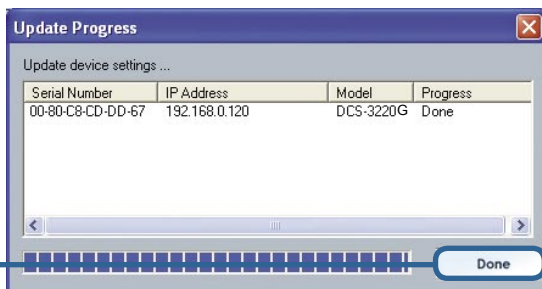
Нажмите кнопку **Apply**



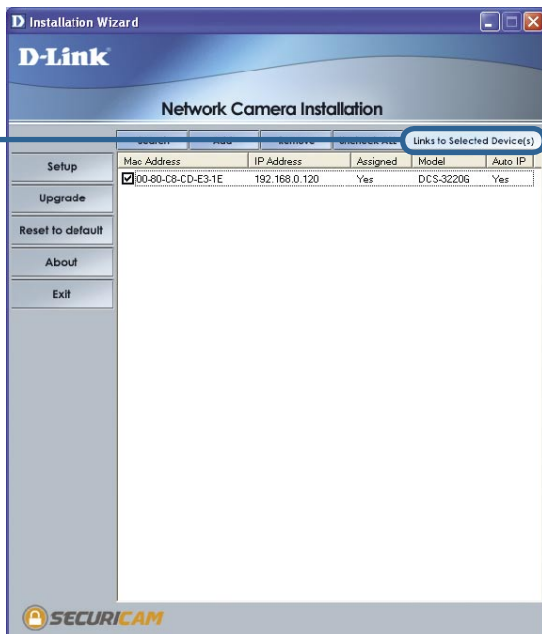
# 3

## Настройка камеры с помощью мастера установки (продолжение)

После сохранения настроек появится кнопка Done.



Нажмите кнопку Done

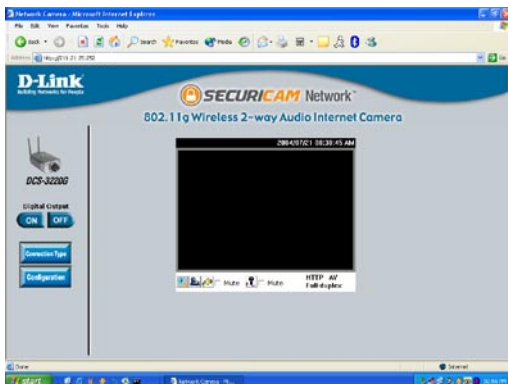


Нажмите кнопку Link to Selected Device(s)

# 4

## Просмотр изображения с помощью Интернет-камеры

После нажатия кнопки **Link to Device(s)** мастер установки автоматически откроет Web-браузер с IP-адресом **DCS-3220G**, в данном примере: **http://211.21.25.252**. Ваша камера **DCS-3220G** может иметь другой IP-адрес.



Теперь установка и настройка Интернет-камеры **DCS-3220G** завершена.

## Техническая поддержка

Обновления программного обеспечения и документация доступны на Интернет-сайте D-Link.

D-Link предоставляет бесплатную поддержку для клиентов в течение гарантийного срока.

Клиенты могут обратиться в группу технической поддержки D-Link по телефону или через Интернет.

### **Техническая поддержка D-Link:**

(095) 744-00-99

### **Техническая поддержка через Интернет**

<http://www.dlink.ru>

email: [support@dlink.ru](mailto:support@dlink.ru)

**D-Link®**  
Building Networks for People