

Беспроводная Интернет-камера с возможностью ночной съемки

Управление из любого места/ в любое время

- Видео/аудио наблюдение через Интернет и беспроводную сеть
- Мониторинг и запись видео через цифровой (IP) и аналоговый (BNC) интерфейс
- Всепогодный алюминиевый корпус
- Высокоскоростной интерфейс 802.11g WLAN
- Возможность работы при слабом освещении и без освещения
- Простота установки при поддержке UPnP/DDNS

Характеристики

- Автономная Интернет-камера со встроенным процессором и оперативной памятью, не требует подключения к ПК
- Всепогодный алюминиевый корпус, устойчивый к высокой температуре и длительному использованию вне помещения
- Локальный доступ через сеть Ethernet и встроенный высокоскоростной интерфейс 802.11g
- Удаленный доступ через Интернет
- 4-х кратное цифровое увеличение для приближения объекта*
- Возможность прослушивания и ведения диалога благодаря двусторонней передаче звука **
- ПО наблюдения для управления 16 камерами
- Высокая степень сжатия записанного изображения
- Мощное ПО для захвата и записи изображения
- Простая установка при поддержке UPnP и DNS, Web-интерфейс управления

* 4х кратное цифровое увеличение увеличивает изображение, делая размер пикселей на выбранном участке в 4 раза больше.

**2-сторонняя передача звука требует подключения к камере громкоговорителя (не входит в комплект поставки).

Интернет-камера DCS-3420 представляет собой комплексную систему обеспечения безопасности, позволяющую удаленно наблюдать, слушать и вести диалог. Данная многофункциональная камера подключается к сети Ethernet здания или кампуса и к широкополосному соединению Интернет. Оснащенная высококачественным сенсором CCD, функцией цифрового увеличения, возможностью ночной съемки и дополнительным программным обеспечением для управления и одновременного просмотра изображения с нескольких камер, данная камера представляет собой комплексную систему видеонаблюдения с локального узла или удаленно из любой точки мира.

Интернет-камера DCS-3420 оборудована встроенным процессором и Web-сервер, обеспечивая недорогое решение проблемы наблюдения за безопасностью дома, офиса или предприятия. Встроенный Web-сервер устраняет необходимость подключения к камере компьютера. После установки можно использовать встроенный IP-адрес для получения доступа к камере, изменения ее настроек и просмотра видеоизображения в режиме реального времени.

Для удобства перехода от традиционной аналоговой системы (кабельного телевидения) к цифровой системе, DCS-3420 оснащен стандартным разъемом BNC. Разъемы Ethernet и BNC позволяют одновременно интегрировать DCS-3420 и в цифровые и в аналоговые системы наблюдения. Корпус камеры алюминиевый, устойчивый к высокой температуре и длительному использованию вне помещения.

DCS-3420 использует потоковое видео формата MPEG-4 Simple Profile Mode с кадровой частотой до 30 кадров в секунду для передачи видео в режиме реального времени. Сенсор CCD обеспечивает четкое изображение и натуральную цветопередачу. Кроме того, камера предоставляет возможность 4-х кратного цифрового увеличения для приближенного обзора через Web-интерфейс.* Благодаря высокой светочувствительности, камера позволяет просматривать и записывать изображение в комнатах с минимальной освещенностью, что делает ее идеальной для использования ночью.

Камера DCS-3420 позволяет захватывать изображение и звук, который можно слышать благодаря встроенному микрофону. DCS-3420 обеспечивает двухстороннюю передачу звука. Добавив громкоговоритель к DCS-3420, можно удаленно вести диалог с кем-либо, находящимся на месте установки камеры. Для обеспечения эффективного видеонаблюдения внутри и вне здания камера предоставляет встроенный высокоскоростной беспроводной интерфейс 802.11g, позволяя передавать изображение на скорости до 54Мбит/с. Кроме того, она оснащена портом 10/100BASE-TX Ethernet для подключения к сети Ethernet или широкополосному Интернет-соединению через маршрутизатор. DCS-3420 строго соответствует стандарту Universal Plug-n-Play, который позволяет компьютерам под управлением Windows XP/ME автоматически обнаружить камеру и добавить ее в свою сеть. Получить доступ к DCS-3420 и просмотреть изображение можно с любой рабочей станции в сети.

Все необходимое для установки и подключения входит в комплект поставки Интернет-камеры DCS-3420. Благодаря простой процедуре установки и встроенному Web-интерфейсу управления камеру легко интегрировать в существующее сетевое окружение и систему безопасности.



Технические характеристики

Характеристики камеры

- Встроенный 1/3-дюймовый сенсор CCD
- Минимальная освещенность: 0.5 Lux @ f2.0 (обычно); 0 Lux (до 10 м с дополнительной инфракрасной линзой)
- Разрешение: 380 TV-линий
- 4-х кратное цифровое увеличение
- AGC / AWB / AES / BLC
- Электронный затвор объектива: 1/60 ~ 1/100,000 секунды
- Съемная линза CS: 6 мм, f2.0
- Оправа объектива поддерживает линзу с автоматической диафрагмой (для цифровых камер/видео) или инфракрасную линзу (на расстоянии 10 м)
- Угол обзора 66°

Индикатор

Один двухцветный индикатор состояния (POST, соединение, работа)

Кнопка Reset

Кнопка для сброса параметров к заводским установкам

Дополнительные входы и выходы

- 1 релейный выход сигнализации (макс. постоянный ток 24В/1А, переменный ток 125В/0,5А)
- 1 оптический изолированный входной датчик (макс. постоянный ток 12В/50мА)

Память

- SDRAM: 16 Мбайт
- Flash ROM: 4 Мбайт

Разрешение

- Поддержка NTSC:
 - до 30 кадров/с при разрешении 176 x 120 (NTSC)
 - до 30 кадров/с при разрешении 352 x 240 (NTSC)
 - до 15 кадров/с при разрешении 704 x 480 (NTSC)
- Поддержка PAL:
 - до 25 кадров/с при разрешении 176 x 144 (PAL)
 - до 25 кадров/с при разрешении 352 x 288 (PAL)
 - до 12 кадров/с при разрешении 704 x 576 (PAL)

Поддержка алгоритмов сжатия видео

- Сжатие MPEG4 simple profile или MJPEG для потокового видео
- Сжатие JPEG для покадровой съемки

Свойства видео

- Регулируемые размер изображения и качества
- Наложение временных отметок и текста
- Три настраиваемых окна движения
- Поворот и зеркальное отображение

Аудиовыход

- Собственный аудиокодек 8-32 Кбит/с
- 2-х сторонняя передача звука, моно, поддержка симплексного, полудуплексного и полнодуплексного режима
- Может быть отключен на серверной стороне администратором (вкл./откл. микрофона камеры)
- Может быть отключен на клиентской стороне (вкл./откл. громкоговорителя ПК)
- Настраиваемый уровень громкости (вкл./откл. микрофона ПК)

Микрофон

- Всенаправленный
- Диапазон частот от 20 до 20000 Гц
- Отношение сигнал/шум более 58 дБ

Звук

- Частота дискретизации: 8К / 24К / 32 Кбит/с
- Полнодуплексная передача звука
- Эхоподавление

Подключение

- 802.11g WLAN
- 802.3 10/100 Мбит/с Fast Ethernet с поддержкой автосогласования NWay

Поддержка сетевых протоколов

UPnP, TCP/IP, HTTP, SMTP, FTP, NTP, DNS, DDNS, DHCP, PPPoE

Дополнительный протокол

SMTP Authentication

Настройка

- 3 окна обнаружения движения
- 2 настраиваемых параметра: чувствительность и процентное отношение

Цифровой выход

- Проверка состояния: high, low, rising, falling
- Сигнализация по срабатыванию детектора движения или внешнего датчика, подключенного к цифровому входу, и отправка уведомлений по FTP или e-mail

Цифровой выход

Включение/Отключение

Скорость передачи видео

64 ~ 1200 Кбит/с

Удаленное управление

- Настройка через доступный Web-браузер
- Получение стоп-кадров и сохранение на локальный жесткий диск через Web-браузер

Безопасность

- Защита учетной записи администратора и группы пользователей
- Аутентификация по паролю
- Безопасность беспроводной сети: 64/128-битное WEP и WPA-PSK шифрование данных

Функции ПО наблюдения

- Удаленное управление/контроль за 16 камерами DCS-3420
- Отображение до 16 камер на одном экране
- Поддержка всех функций управления, предоставленных в Web-интерфейсе
- Опция записи изображения по срабатыванию затвора или вручную

Системные рекомендации (для просмотра изображения)

- Операционная система: Microsoft Windows 98 SE, 2000, ME, XP
- Браузер: Internet Explorer v.6.0 или выше

Дополнительные комплектующие

- Линза с автодиафрагмой (3-х кратное оптическое увеличение)
- Инфракрасная линза
- Осветительный прибор для ночного видения
- Внешние динамики
- Внешний всепогодный корпус (подключение только по проводному Ethernet)

Беспроводная сеть

Схемы радио и модуляции

- 802.11b: DQPSK, DBPSK и CCK
- 802.11g: BPSK, QPSK, 16QAM, 64QAM, OFDM

Диапазон частот

От 2.4 до 2.4835 ГГц

Скорость передачи данных

- 802.11b: 11, 5.5, 2 и 1 Мбит/с
- 802.11g: 54, 48, 36, 24, 18, 12, 9 и 6 Мбит/с

Чувствительность приемника

- 802.11b:
 - 11 Мбит/с (CCK): -84dBm
 - 5.5 Мбит/с (CCK): -86dBm
 - 2 Мбит/с (DQPSK): -88dBm
 - 1 Мбит/с (DBPSK): -90dBm (обычная @PER < 8% размер пакета 1024 и @25 C + 5 C)
- 802.11g:
 - 54 Мбит/с (OFDM): -66dbm
 - 48 Мбит/с (OFDM): -70dbm
 - 36 Мбит/с (OFDM): -76dbm
 - 24 Мбит/с (OFDM): -79dbm
 - 18 Мбит/с (OFDM): -83dbm
 - 12 Мбит/с (OFDM): -85dbm
 - 9 Мбит/с (OFDM): -86dbm
 - 6 Мбит/с (OFDM): -86dbm (обычная @PER <10% размер пакета 1024 и @25 C + 5 C)

Мощность передатчика

802.11b: 16dBm (типичная)
802.11g: 12dbm (типичная)

Антенна

Одна внешняя дипольная антенна с коэффициентом усиления 2dBi (разъем reverse SMA)

Физические и климатические условия

Входное напряжение

12 В постоянного тока, 1.5А

Источник питания

Через внешний адаптер питания переменного тока

Потребляемая мощность

7 Вт максимум

Размер

170(Д) x 80(Ш) x 60(В) мм (только камера за исключением антенны)

Вес

544 гр (только камера с антенной)

Рабочая температура

От 0° до 50° C

Температура хранения

От -40° до 70° C

Влажность

От 20% до 80% без конденсата

Излучение (EMI), сертификаты безопасности и другие

- FCC
- CE
- IC
- C-Tick

Радио

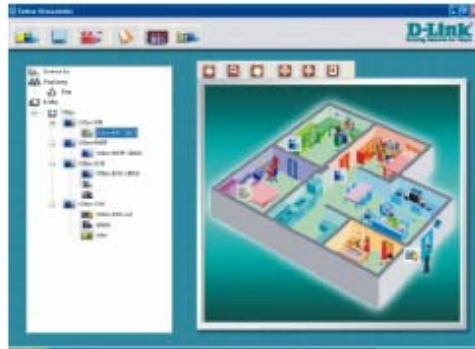
EN 300 328-2 (07-2000)

Безопасность

EN60950

Комплект поставки

- Беспроводная Интернет-камера DCS-3420
- Внешний адаптер питания 12 В/1.5А
- Кабель Ethernet CAT 5
- Руководство по быстрой установке
- Компакт-диск Master
- Одна дипольная антенна
- Подставка для камеры



Удобное управление множеством камер по сети Интернет из одного компьютера



Офисы D-Link по всему миру

США	TEL: 1-800-326-1688	FAX: 1-866-743-4905	Люксембург	TEL: 32-(0)2-517-7111	FAX: 32-(0)2-517-6500
Канада	TEL: 1-905-8295033	FAX: 1-905-8295223	Польша	TEL: 48-(0)-22-583-92-75	FAX: 48-(0)-22-583-92-76
Европа (U. K.)	TEL: 44-20-8731-5555	FAX: 44-20-8731-5511	Венгрия	TEL: 36-(0)-1-461-30-00	FAX: 36-(0)-1-461-30-09
Германия	TEL: 49-6196-77990	FAX: 49-6196-7799300	Сингапур	TEL: 65-6774-6233	FAX: 65-6774-6322
Франция	TEL: 33-1-30238688	FAX: 33-1-30238689	Австралия	TEL: 61-2-8899-1800	FAX: 61-2-8899-1868
Нидерланды	TEL: 31-10-282-1445	FAX: 31-10-282-1331	Индия	TEL: 91-022-26526696	FAX: 91-022-26528914
Бельгия	TEL: 32(0)2-517-7111	FAX: 32(0)2-517-6500	Ближний Восток (Дубаи)	TEL: 971-4-3916480	FAX: 971-4-3908881
Италия	TEL: 39-02-2900-0676	FAX: 39-02-2900-1723	Турция	TEL: 90-212-289-56-59	FAX: 90-212-289-76-06
Швеция	TEL: 46-(0)8564-61900	FAX: 46-(0)8564-61901	Египет	TEL: 202-414-4295	FAX: 202-415-6704
Дания	TEL: 45-43-969040	FAX: 45-43-424347	Израиль	TEL: 972-9-9715700	FAX: 972-9-9715601
Норвегия	TEL: 47-99-300-100	FAX: 47-22-309580	Латинская Америка	TEL: 56-2-232-3185	FAX: 56-2-232-0923
Финляндия	TEL: 358-9-2707 5080	FAX: 358-9-2707-5081	Бразилия	TEL: 55-11-218-59300	FAX: 55-11-218-59322
Испания	TEL: 34-93-4090770	FAX: 34-93-4910795	Южная Африка	TEL: 27-12-665-2165	FAX: 27-12-665-2186
Португалия	TEL: 351-21-8688493		Россия	TEL: 7-495-744-0099	FAX: 7-495-744-0099 #350
Чехия	TEL: 420-(603)-276-589		Китай	TEL: 86-10-58635800	FAX: 86-10-58635799
Швейцария	TEL: 41-(0)-1-832-11-00	FAX: 41(0)-1-832-11-01	Тайвань	TEL: 886-2-2910-2626	FAX: 886-2-2910-1515
Греция	TEL: 30-210-9914 512	FAX: 30-210-9916902	Штаб-квартира	TEL: 886-2-2916-1600	FAX: 886-2-2914-6299

Rev. 02 (Апрель. 2007)

Спецификации субъекта изменяются без предварительного уведомления.
D-Link и SecurCam являются зарегистрированной торговой маркой D-Link Corporation/D-Link System Inc.
Все другие торговые марки принадлежат их владельцам.