



Руководство по быстрой установке

DCS-3420

**Беспроводная Интернет-камера с
возможностью дневной и ночной съемки.**

Системные требования

- Windows® 2000 или XP
- Не менее 256 Мб оперативной памяти (рекомендуется 512 Мб)
- Доступное Ethernet-соединение
- Web-браузер Internet Explorer 6.x или выше
- Видеокарта VGA с разрешением 800x600 и выше
- Процессор: 1.7 ГГц или выше (процессор 2.8 ГГц с 512 Мб памяти и видеокартой 32 Мб необходимы для просмотра изображения со сложной камеры и программы записи IP-наблюдения)

Содержимое комплекта



Беспроводная Интернет-камера DCS-3420 с возможностью дневной и ночной съемки.



Компакт-диск с мастером установки и руководством пользователя.



Штатив



Сетевой адаптер 12 В 1.5 А



Кабель Ethernet 5 категории



Антенна

Если что-либо из перечисленного отсутствует, обратитесь к поставщику.

Обзор устройства

Задняя панель

Индикатор Power

Индикатор Power находится на задней панели камеры. Как только адаптер питания подключат к камере, индикатор Power замигает красным и голубым несколько раз, указывая, что DCS-3420 проводит самодиагностику. После прохождения самодиагностики индикатор загорится зеленым цветом, указывая на правильное подключение к порту Ethernet. Красный индикатор указывает, что подключение не установлено.

Разъем питания постоянного тока

Разъем питания постоянного тока расположен на задней панели Интернет-камеры DCS-3420 и обозначен как 12V DC с единственным разъемом источника питания для Интернет-камеры.



Разъем для кабеля Ethernet

Задняя панель Интернет-камеры содержит разъем RJ-45 для подключения к кабелю 10Base-T Ethernet или 100Base-TX Fast Ethernet. Этот сетевой порт поддерживает протокол NWay, позволяющий Интернет-камере автоматически обнаруживать или согласовывать скорость передачи по сети.

Разъем для микрофона

Беспроводная Интернет-камера с возможностью дневной и ночной съемки DCS-3420 имеет внутренний встроенный микрофон. Однако можно использовать внешний микрофон, подключенный в разъем для микрофона.



Кнопка Reset

Сброс настроек будет начат, когда кнопка Reset нажата один раз и удерживается до тех пор, пока не начнется второй цикл миганий индикатора Power.

Разъем Audio Out

DCS-3420 оборудована разъемом Audio Out, который используется для двусторонней передачи звука. Чтобы обеспечить двустороннюю передачу звука, к камере могут быть подключены динамики (не входят в комплект).

Разъемы для антенн

В комплект поставки DCS-3420 включены две антенны. Они подключены к разъемам для антенн на задней панели устройства для обеспечения соединения с беспроводной сетью.

BNC

Разъем BNC используется для подключения профессиональной видеоаппаратуры. Это помогает пользователям интегрировать цифровую IP-камеру в обычную систему (кабельное телевидение) для аналогового и цифрового потокового видео.



Разъем I/O

DCS-3420 оборудована блоком с двумя парами разъемов, расположенных на задней панели. Одна пара – для ввода и другая – для вывода. Разъемы I/O (ввода/вывода) обеспечивают физический интерфейс, который отправляет и получает цифровые сигналы от разнообразных внешних устройств.

Установка устройства

Подключите кабель Ethernet

Подключите Ethernet-кабель к разъему сетевого кабеля, расположенному на задней панели Интернет-камеры и к сети.



Примечание: Необходимо, чтобы во время начальной установки использовался Ethernet-кабель. После настройки беспроводного соединения можно отключить Ethernet-кабель и установить беспроводную связь с DCS-3420.

Подключите антенну

Определите местонахождение антенн, включенных в комплект поставки DCS-3420, и подключите их к разъемам для антенн, расположенным на задней панели DCS-3420.



Подключите внешний адаптер питания

Подключите внешний источник питания к разъему питания, расположенному на задней панели Интернет-камеры (обозначен как DC 12V), и подключите его к розетке сети питания переменного тока.



Примечание: При правильном подключении индикатор меняет цвет с красного на зеленый. Индикатор может мигать и не мигать, и компьютер может показывать временную потерю связи, это нормально и будет происходить до тех пор, пока камера не будет настроена.

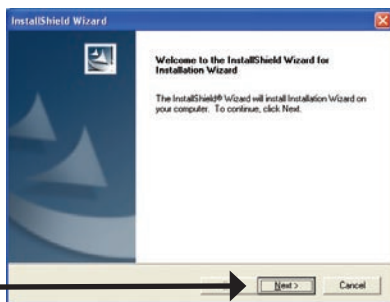
Установка программы

Вставьте компакт-диск DCS-3420G в привод CD-ROM. Если компакт диск автоматически не загружается на компьютере, нажмите Пуск > Выполнить. В командной строке введите "D:\DCS-3420G.exe", где D: означает имя дисководов привода CD-ROM. Если программа запустится, появится следующее окно.

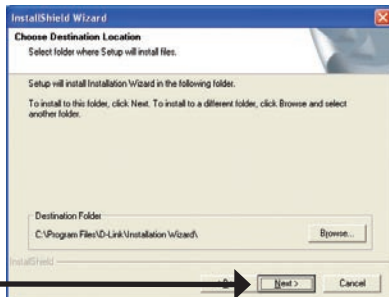
Нажмите на
Installation Wizard



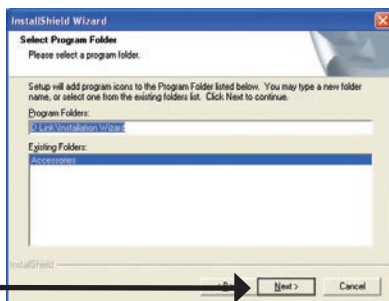
Нажмите **Next**



Нажмите Next



Нажмите Next



Нажмите Finish



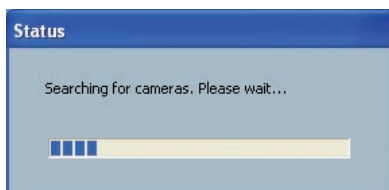
Настройка камеры с помощью мастера установки

Дважды щелкните на иконку **Installation Wizard**, которая была создана на рабочем столе.

Двойной щелчок.



Программное обеспечение начинает поиск камер.

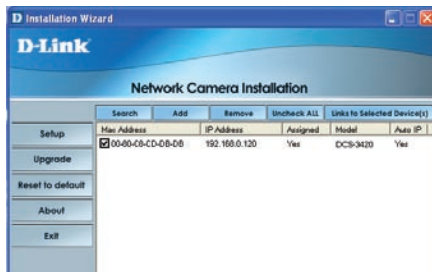


Появится мастер установки и покажет MAC-адрес DCS-3420G и IP-адрес (который может быть правильным или не правильным в зависимости от того, к чему подключена DCS-3420G). Если в сети установлен сервер DHCP*, здесь будет показан правильный IP-адрес, отмеченный “Yes” в колонке Assigned.



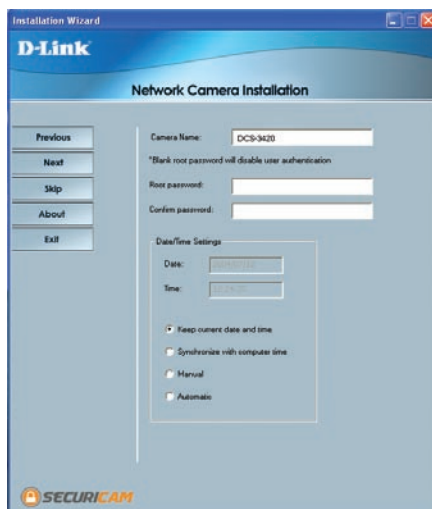
* DHCP-сервер – это устройство, которое назначает IP-адреса своим клиентам, находящимся в той же сети.

Нажмите на кнопку **Setup**.



Введите пароль администратора в поля Root password и Confirm password.

Нажмите на кнопку **Next**.

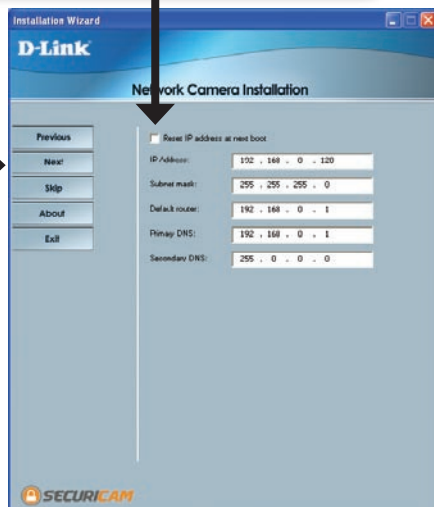


За информацией о настройке параметров даты/времени (Date/Time Settings), пожалуйста, обращайтесь к руководству пользователя на CD-ROM.

Снимите флажок в поле **Reset IP address at next boot**

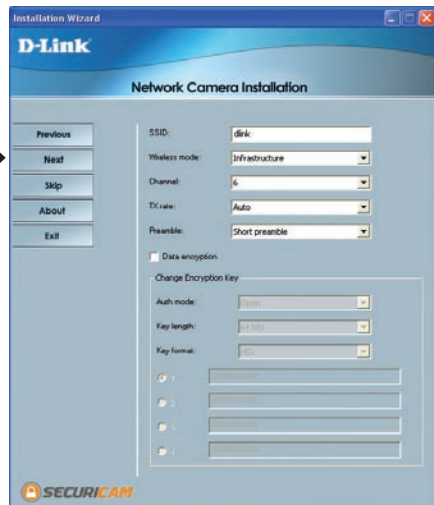
Нажмите кнопку **Next**

Если необходимо изменить параметры IP, пожалуйста, обращайтесь к руководству пользователя на CD-ROM.

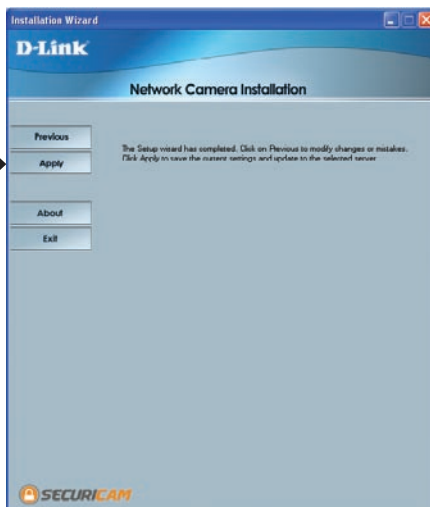


Нажмите кнопку **Next.**

Пользователи могут настроить параметры беспроводного подключения камеры, введя SSID и выбрав беспроводной режим, канал, скорость передачи и преамбулу.

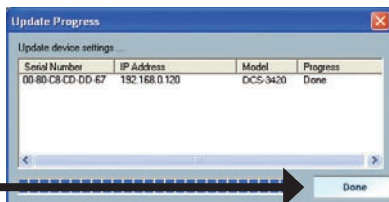


Нажмите кнопку **Apply**.



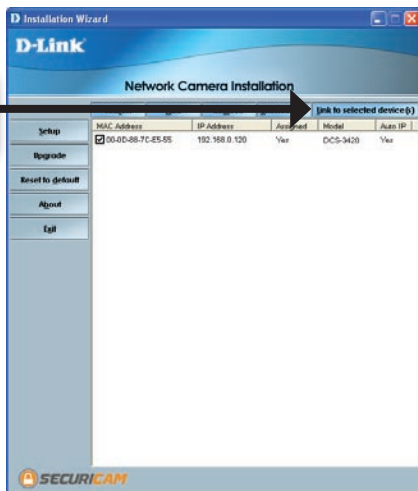
После сохранения настроек появится кнопка Done.

Нажмите кнопку **Done**.



Повторно подключите камеру к сети электропитания, отключив и повторно подключив электрический кабель на задней панели камеры. Это переключит камеру с проводного на беспроводное соединение. Подождите, пока цвет индикатора не начнет опять мигать зеленым, показывая, что беспроводное подключение установлено.

Нажмите кнопку **Link to Selected Device(s)**



Просмотр изображения с помощью Интернет-камеры

После нажатия кнопки Link to Device(s) мастер установки автоматически откроет Web-браузер с IP-адресом DCS-3420G, в данном примере: <http://211.21.25.252>. Камера DCS-3420G может иметь другой IP-адрес.



Теперь установка и настройка беспроводной Интернет-камеры DCS-3420G завершена.

Установка ПО IP-наблюдения.

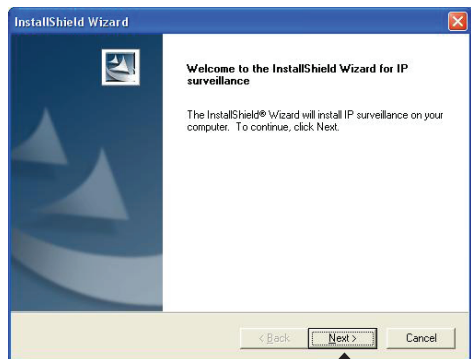
Программное обеспечение IP-наблюдения, включенное в комплект поставки позволит администратору удаленно управлять до 16 DCS-3420G. Администратор также может записать видео на жесткий диск и настроить дополнительные параметры. Программное обеспечение IP-наблюдения – это комплекс средств управления, который включает все параметры настройки.

Вставьте CD-ROM в дисковод для компакт-дисков. Появится экран с меню, как показано ниже.

Нажмите **IP surveillance**



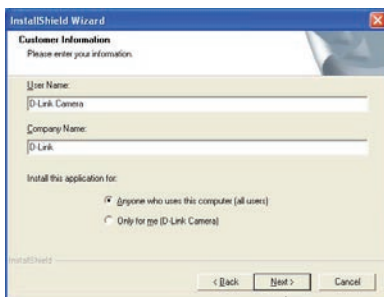
Нажмите **Next**



Установка ПО IP-наблюдения.

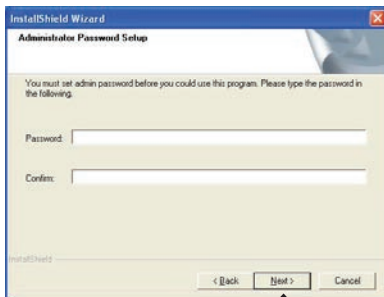


Нажмите **Yes**

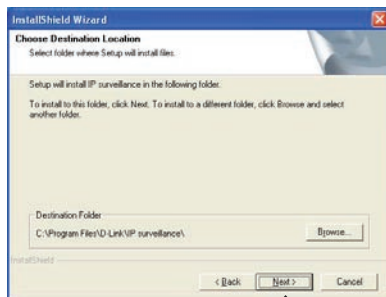


Нажмите **Next**

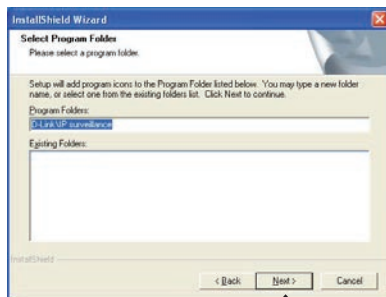
Введите пароль администратора для программы IP-наблюдения.



Нажмите **Next**



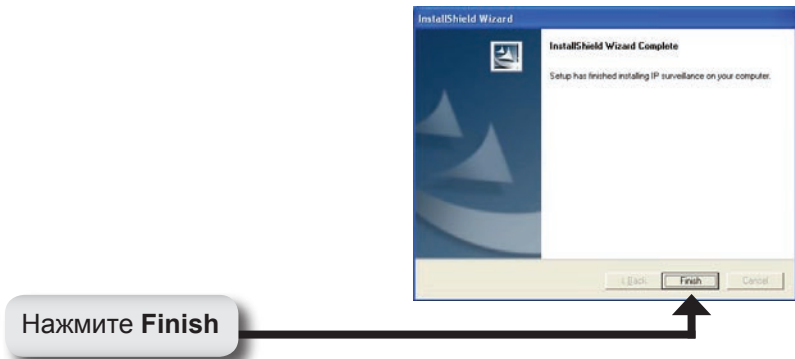
Нажмите **Next**



Нажмите **Next**



Нажмите **Next**

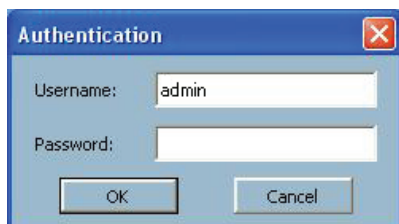


После окончания установки ПО IP-наблюдения, прикладная программа DCS-3420G автоматически устанавливается в папку \Program Files\D-Link\IP surveillance.

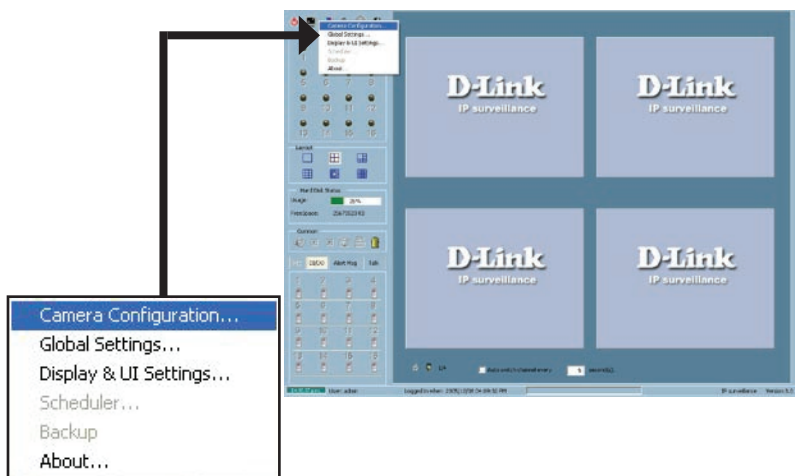
Добавьте камеру

Для начала IP-наблюдения нажмите на Пуск > Программы > D-Link > IP surveillance > Monitor.

После появления окна Authentication введите "admin" в качестве имени пользователя и пароль, который был введен во время установки ПО IP-наблюдения.

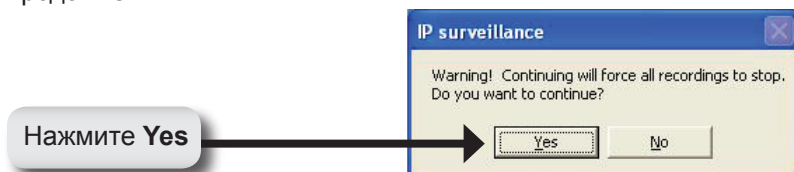


Появится окно IP surveillance Monitor, как показано ниже. На меню слева нажмите на кнопку Configuration и выберите **Camera Configuration**.

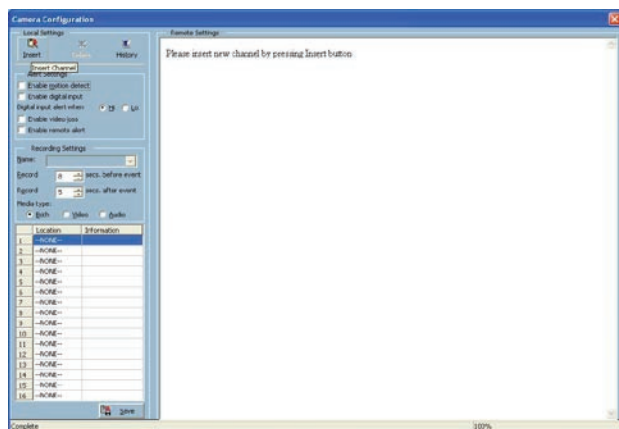


Установка ПО IP-наблюдения.

После выбора **Camera Configuration** появится предупреждающее сообщение, и все камеры остановят запись. Нажмите Yes для продолжения.

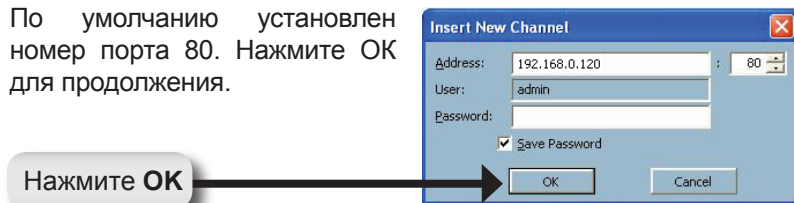


Нажмите на кнопку **Insert Channel**, расположенную в верхнем левом углу окна Camera Configuration.

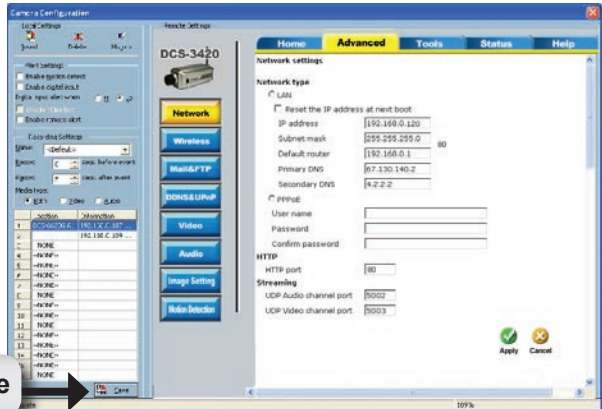


Введите IP-адрес камеры, которую хотите добавить.

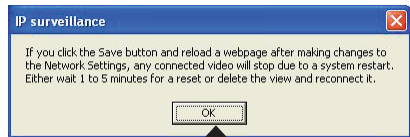
По умолчанию установлен номер порта 80. Нажмите OK для продолжения.



Когда справа от меню настройки появится экран камеры, это означает, что подключение было установлено. Нажмите кнопку Save внизу окна меню настройки.



Нажмите Save



Нажмите OK

Установка ПО IP-наблюдения завершена!

Техническая поддержка

Обновления программного обеспечения и документация доступны на Интернет-сайте D-Link.

D-Link предоставляет бесплатную поддержку для клиентов в течение гарантийного срока.

Клиенты могут обратиться в группу технической поддержки D-Link по телефону или через Интернет.

Техническая поддержка D-Link:

(495) 744-00-99

Техническая поддержка через Интернет

<http://www.dlink.ru>

email: support@dlink.ru

D-Link[®]
Building Networks for People