

Install Guide

D-Link[®]

DCS-5230L

Version 1.0



SURVEILLANCE

Wireless N
Pan/Tilt Network Camera

Комплект поставки



DCS-5230L
IP-камера



Подставка для камеры
и монтажный комплект
для установки



Винты и дюбели
для настенной
установки



Адаптер питания



Кабель Ethernet
категории 5 UTP



CD-диск с руководством
пользователя и программным
обеспечением

Если что-либо из перечисленного отсутствует, пожалуйста,
обратитесь к поставщику.

Перед началом установки

Для успешной установки камеры убедитесь в наличии следующего:

- Интернет-соединение
- Маршрутизатор, подключенный к широкополосному модему
- Windows® 7, Vista® (32/64-bit), XP с Internet Explorer® 6 или выше и ActiveX®

Запуск мастера установки

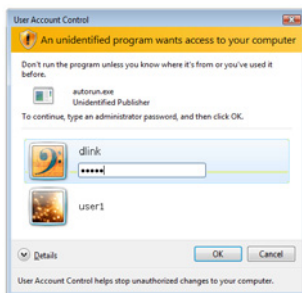
На время запуска мастера не устанавливайте и не подключайте камеру!

1. Извлеките установочный CD-диск из коробки.
2. Разместите диск в привод CD-ROM и убедитесь, что компьютер подключен к Интернет. Запуск мастера установки произойдет автоматически.

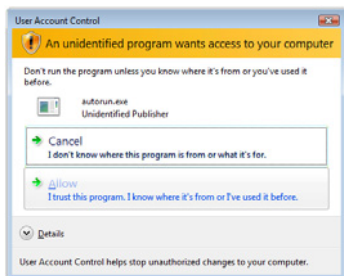
Если мастер установки не запустился автоматически, то откройте CD-диск в меню Мой Компьютер (My Computer) и дважды нажмите на **autorun.exe**.

Для пользователей Vista®: Необходимо войти в систему с учетной записью администратора для использования мастера установки D-Link Setup Wizard.

При появлении следующего экрана выберите учетную запись пользователя с административным доступом, введите пароль, если требуется, затем нажмите **OK**.



При появлении следующего изображения нажмите **Разрешить (Allow)**, чтобы продолжить.



3. Нажмите кнопку **Пуск** (Start) для запуска мастера установки и следуйте инструкциям для завершения установки камеры.



4. Начало работы с mydlink:

- A. Откройте Internet Explorer и перейдите в <http://www.mydlink.com>



- B. Нажмите **Зарегистрироваться** справа вверху страницы и зарегистрируйте учетную запись на mydlink.

Sign In to mydlink

E-mail:

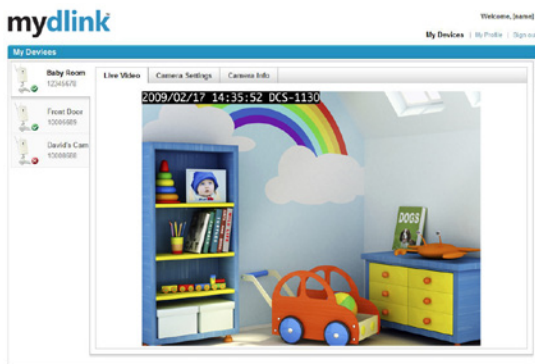
Password:

Remember me

[Sign In](#)

[Forgot your password](#)

- C. После выбора камеры из списка устройств появится экран с видео в реальном времени.



Поиск и устранение неисправностей

Часто задаваемые вопросы (FAQs)

1. Каковы возможности mydlink.com?

Mydlink.com предоставляет пользователям быстрый и легкий доступ управления и просмотра изображений с нескольких камер по Интернет. Можно добавить учетную запись в mydlink.com после запуска мастера установки. Пользователи могут зарегистрироваться на mydlink и на основе учетной записи получить доступ к устройствам с компьютера, подключенного к Интернет, в любое время и в любой точке мира.

2. Что такое номер mydlink и для чего он используется?

Каждая камера обладает уникальным 8-значным номером mydlink, который указан на задней панели. Этот 8-значный номер идентифицирует оборудование и необходим для того, чтобы добавить учетную запись на mydlink.com.

3. Что делать, если камера DCS-5230L работает некорректно?

- Используйте мастер установки на прилагаемом CD-диске.
- Убедитесь, что оборудование установлено правильно. Проверьте, что:
 - светодиодный индикатор на передней панели горит зеленым светом
 - Интернет-соединение активно
 - LAN и WAN-подключения исправны
 - маршрутизатор поддерживает UPnP®
 - камера находится в той же сети, что и компьютер
 - камера и компьютер подключены к Интернет
- Если камера по-прежнему не работает, убедитесь, что на маршрутизаторе используется последняя версия программного обеспечения.

4. Невозможен запуск мастера установки с CD-диска. Как установить камеру?

Установка камеры возможна с помощью мастера установки через Интернет:

- DCS-5230L: <http://DCS-5230L.mydlink.com>

5. Как установить камеру, если отсутствует маршрутизатор?

- Подключите камеру непосредственно к Ethernet-порту компьютера.
- Назначьте статический IP-адрес компьютеру в пределах того же диапазона, что и камера, в данном примере 192.168.0.113.
- Получите доступ к камере и настройкам с помощью IP-адреса по умолчанию <http://192.168.0.20>.
- За более подробной информацией обратитесь к руководству пользователя.

Внимание: При отсутствии маршрутизатора невозможно получить удаленный доступ к камере.

Техническая поддержка

Обновления программного обеспечения и документация доступны на Интернет-сайте D-Link.

D-Link предоставляет бесплатную поддержку для клиентов в течение гарантийного срока.

Клиенты могут обратиться в группу технической поддержки D-Link по телефону или через Интернет.

Техническая поддержка D-Link:

+7(495) 744-00-99

Техническая поддержка через Интернет

<http://www.dlink.ru>

e-mail: support@dlink.ru

D-Link®
Building Networks for People
