

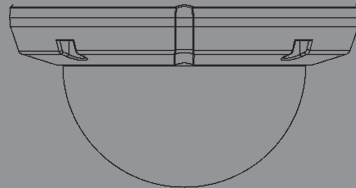


Quick Installation Guide

Day & Night Vandal-Proof Fixed Dome Network Camera

This document will guide you through the basic installation process for your new D-Link Network Camera.

DCS-6510



Quick Installation Guide
Руководство по быстрой установке
Guía de Instalación Rápida
Guia de Instalação Rápida
快速安裝指南
Petunjuk Pemasangan Cepat
クイックインストールガイド

Documentation also available on
CD and via the D-Link Website



DCS-6510 Quick Install Guide

This installation guide provides basic instructions for installing the DCS-6510 Network Camera on your network. For additional information about how to use the camera, please see the User's Manual which is available on the CD included in this package or from the D-Link support website.

Installation Steps

1. Verify the package contents against the list below.
2. Hardware Overview
3. SD Card Installation
4. Hardware Installation
5. Configuration with Wizard
6. Adjusting the Zoom/Focus

1. Package Contents

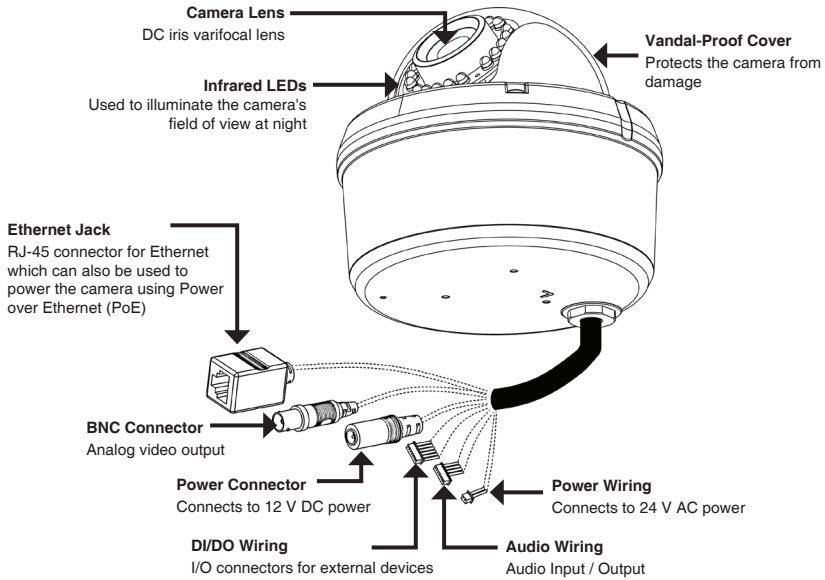
- DCS-6510 Network Camera
- Manual and Software on CD-ROM
- Power Adapter
- Quick Install Guide
- Screwdriver

If any of the above items are missing, please contact your reseller.

Safety Notice:

Installation and servicing should be done by certified technicians so as to conform to all local codes and prevent voiding your warranty.

2. Hardware Overview



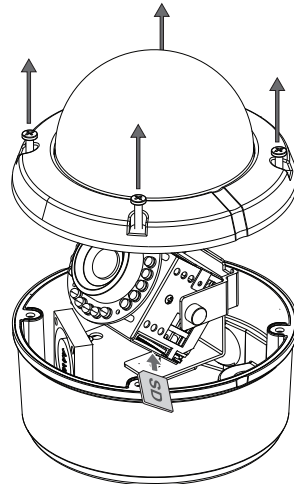
3. SD Card Installation

Disassemble the Camera

Open the camera enclosure by removing the 4 screws. Lift the dome off the base of the camera.

Install the SD Card

Push the SD card into the camera with the gold contacts oriented towards the base of the camera. To eject the SD card, push the SD card into the slot.



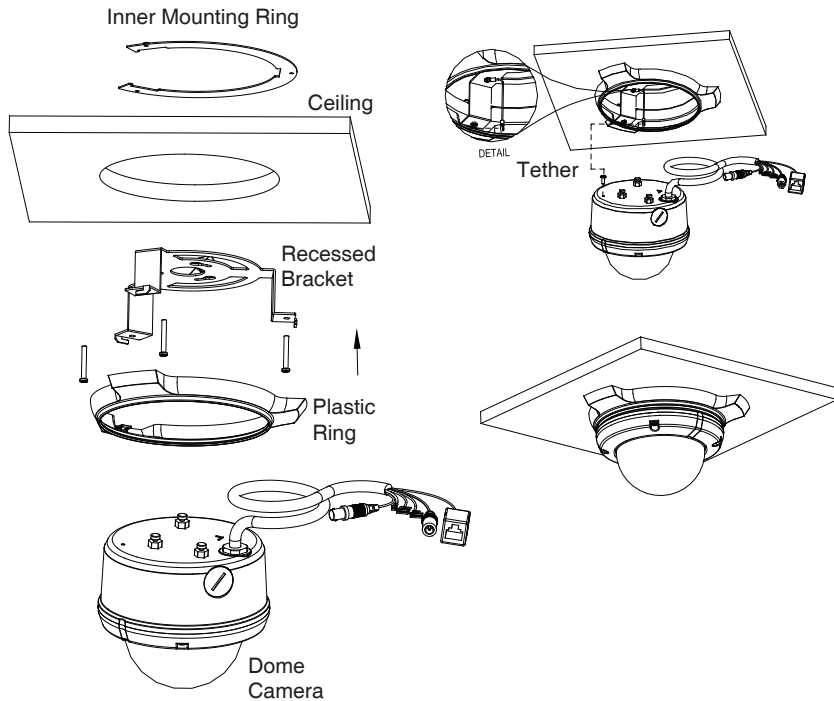
4. Hardware Installation

Mounting Installation

Please see the User Manual for detailed instructions regarding installation and mounting of the camera using a mounting bracket.

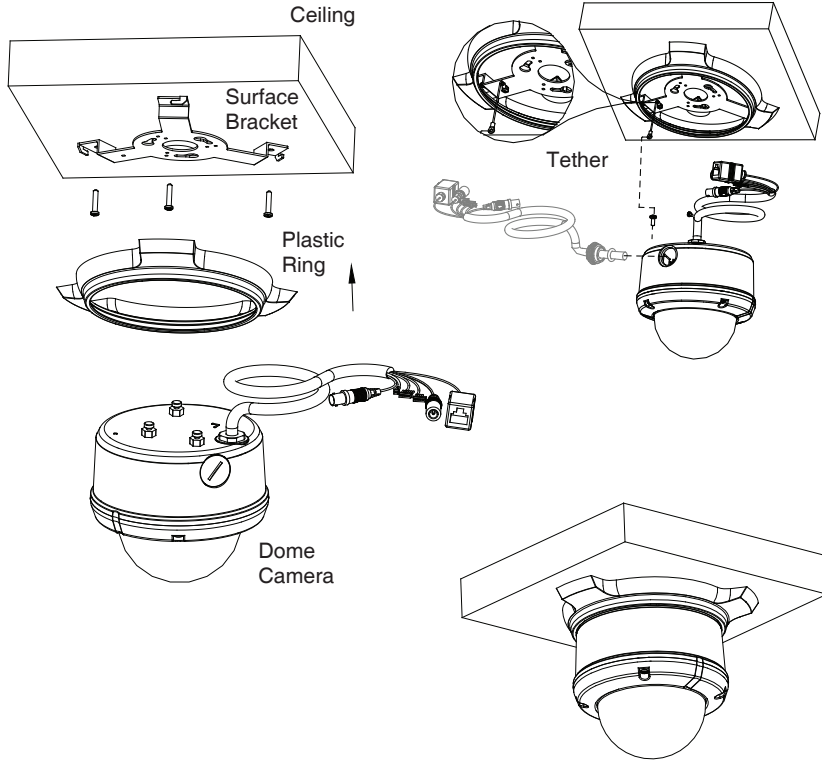
Flush Mount (DCS-33-1)

- Height: 60 mm (2.36 inches)
- Diameter: 190 mm (7.48 inches)
- Weight: 272.5 g (0.60 lbs)



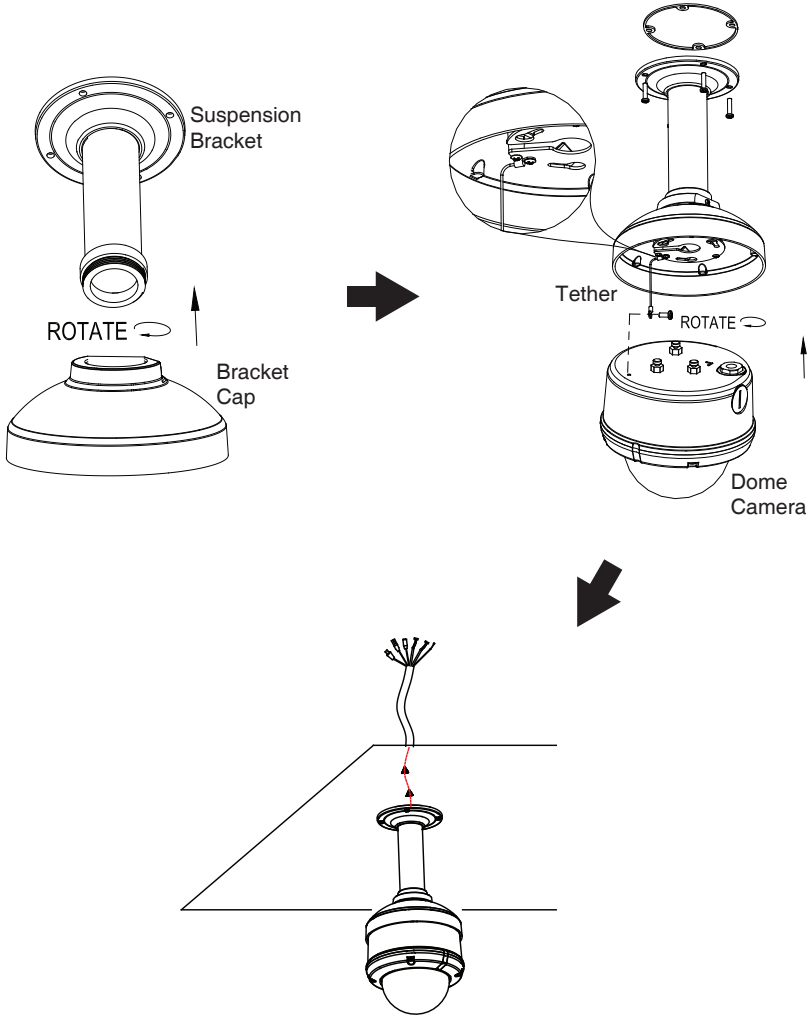
Surface Mount (DCS-33-2)

- Height: 25 mm (0.98 inches)
- Diameter: 190 mm (7.48 inches)
- Weight: 167.5 g (0.36 lbs)



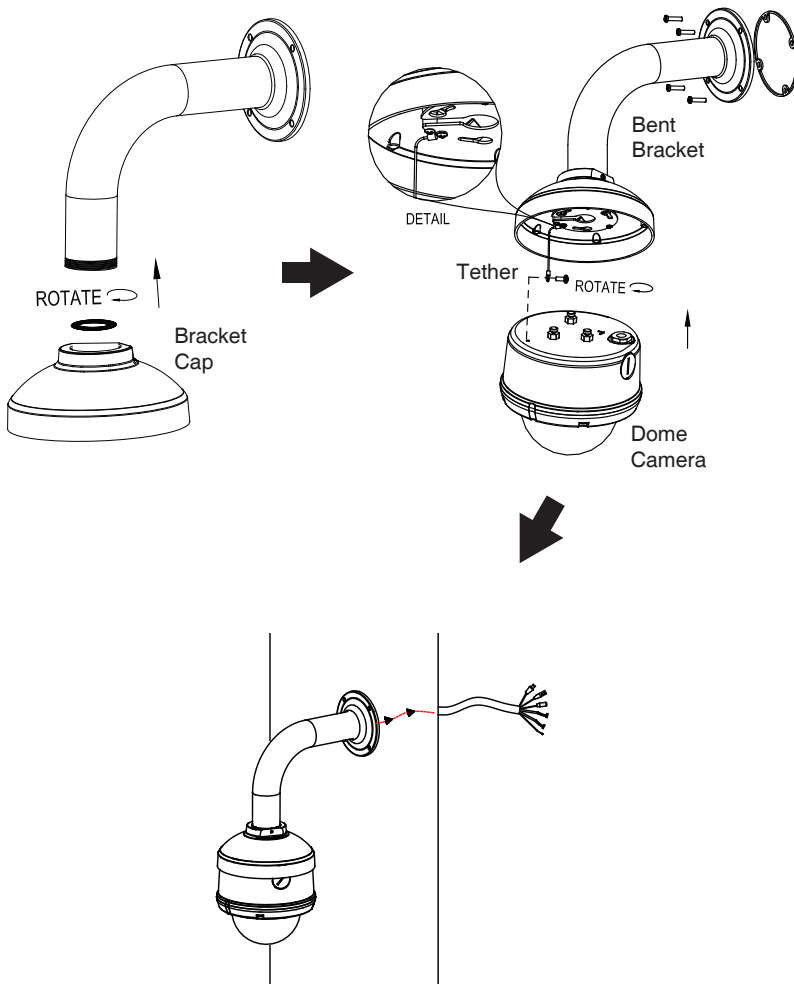
Pendant Mount (DCS-33-3)

- Height: 201 mm (7.91 inches)
- Diameter: 150 mm (5.90 inches)
- Weight: 534.7 g (1.17 lbs)



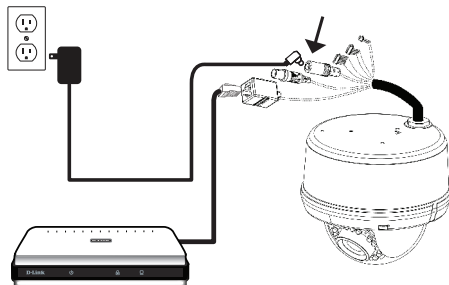
Bent Mount (DCS-33-4)

- Height: 253 mm (9.96 inches)
- Diameter: 150 mm (5.90 inches)
- Weight: 640.7 g (1.41 lbs)



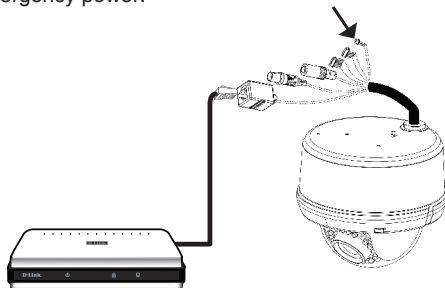
General Connection Using 12 V DC Power Adapter

1. Connect the network camera to a hub via an Ethernet cable.
2. Connect the supplied power cable from the camera to a power outlet.



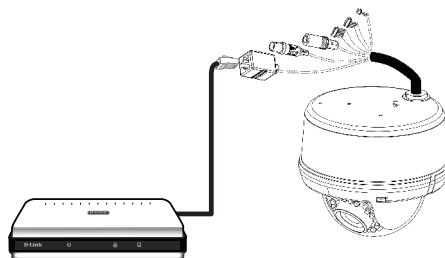
General Connection Using 24 V AC Power Wiring

1. Connect the network camera to a hub via an Ethernet cable.
2. Connect the supplied power cable from the camera to a power source such as your building's emergency power.



Connection with a PoE Hub

If you are using a PoE hub, connect the IP camera to the hub via an Ethernet cable, which will provide transmission of both power and data over a single cable.



5. Configuration with Wizard

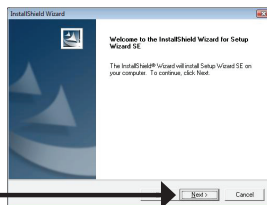
Insert the DCS-6510 CD into your computer's CD-ROM drive to begin the installation. If the Autorun function on your computer is disabled, or if the D-Link Launcher fails to start automatically, click **Start > Run**. Type **D:\autorun.exe**, where D: represents the drive letter of your CD-ROM drive.

Click **Setup Wizard** to begin the installation.

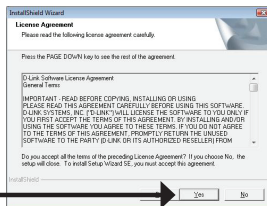


After clicking Setup Wizard, the following window will open.

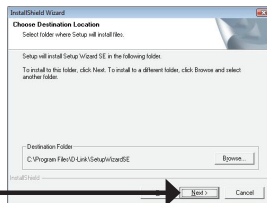
Click **Next** to continue.



Click **Yes** to accept the License Agreement.

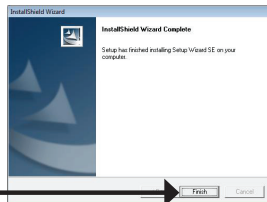


To start the installation process, click **Next**.



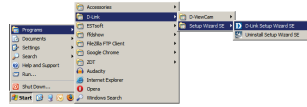
Note: The installation may take several minutes to finish.

Click **Finish** to complete the installation.



Click on the **D-Link Setup Wizard SE** icon that was created in your Windows Start menu.

Start > D-Link > Setup Wizard SE



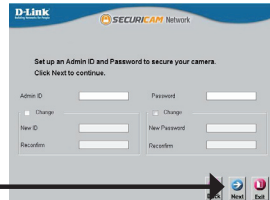
The Setup Wizard will appear and display the MAC address and IP address of your camera(s). If you have a DHCP server on your network, a valid IP Address will be displayed. If your network does not use a DHCP server, the network camera's default static IP **192.168.0.20** will be displayed.

Click the **Wizard** button to continue.



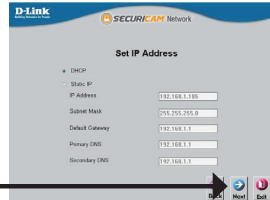
Enter the Admin ID and password. When logging in for the first time, the default Admin ID is **admin** with the password left blank.

Click **Next**, to proceed to the next page.

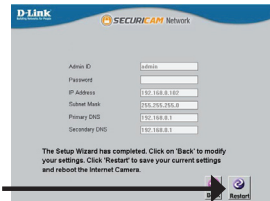


Select DHCP if your camera obtains an IP address automatically when it boots up. Select static IP if the camera will use the same IP address each time it is started.

Click **Next**, to proceed to the next page.



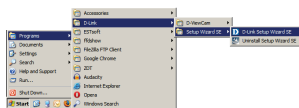
Take a moment to confirm your settings and click **Restart**.



Viewing Camera via Web Browser

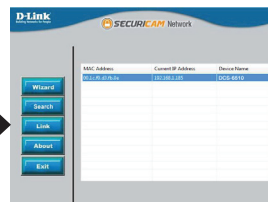
Click on the **D-Link Setup Wizard SE** icon that was created in your Windows Start menu.

Start > D-Link > Setup Wizard SE



Select the camera and click the button labeled **"Link"** to access the web configuration.

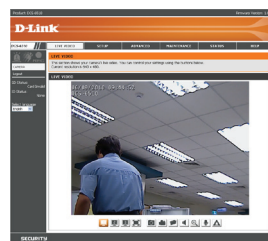
The Setup Wizard will automatically open your web browser to the IP address of the camera.



Enter **admin** as the default username and leave the password blank. Click **OK** to continue.



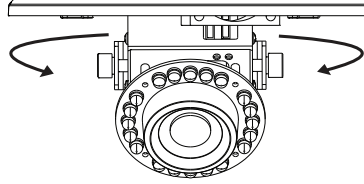
This section shows your camera's live video. You can select your video profile and view or operate the camera. For additional information about web configuration, please refer to the user manual included on the CD-ROM or the D-Link website.



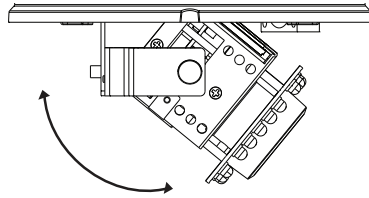
6. Adjusting the Zoom/Focus

Adjust the Viewing Angle of the 3-Axis Mechanism

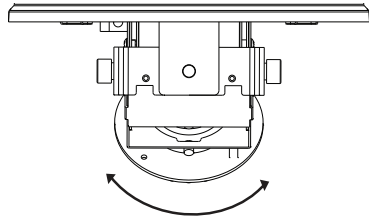
Turn the lens module left and right until the desired position is achieved; tighten the pan screw once completed.



Loosen the tilt screws on both sides of the camera, and turn the lens module up and down until the desired position is achieved; tighten the tilt screws once completed.



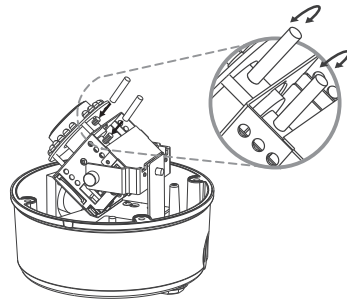
Turn the lens to adjust the IP camera's image until the desired orientation is achieved, tighten the image adjustment screw once completed.



Adjust Zoom and Focus of the Lens Module

Loosen the zoom controller and adjust the zoom factor by moving the controller left and right until the desired range is achieved. Tighten the zoom controller once completed.

Loosen the focus controller and adjust the focus range by moving the controller left and right until the image is clear. Tighten the focus controller once completed.



Technical Support

You can find software updates and user documentation on the D-Link website.

Tech Support for customers in

Australia:

Tel: 1300-766-868

24/7 Technical Support

Web: <http://www.dlink.com.au>

E-mail: support@dlink.com.au

India:

Tel: 1800-233-0000 (MTNL & BSNL Toll Free)

+91-832-2885700 (GSM, CDMA & Others)

Web: www.dlink.co.in

E-Mail: helpdesk@dlink.co.in

Indonesia, Malaysia, Singapore and Thailand:

Tel: +62-21-5731610 (Indonesia)

Tel: 1800-882-880 (Malaysia)

Tel: +65 6501 4200 (Singapore)

Tel: +66-2-719-8978/9 (Thailand)

24/7, for English Support only

Web: <http://www.dlink.com.sg/support/>

E-mail: support@dlink.com.sg

Korea:

Tel: +82-2-2028-1815

Monday to Friday 9:00am to 6:00pm

Web: <http://www.d-link.co.kr>

E-mail: arthur@d-link.co.kr

New Zealand:

Tel: 0800-900-900

24/7 Technical Support

Web: <http://www.dlink.co.nz>

E-mail: support@dlink.co.nz

Egypt:

Tel: +202-2919035

+202-2919047

Sunday to Thursday 9:00am to 5:00pm

Web: <http://support.dlink-me.com>

E-mail: support.eg@dlink-me.com

Iran:

Tel: +98-21-88880918,19

Saturday to Thursday 9:00am to 5:00pm

Web: <http://support.dlink-me.com>

E-mail: support.ir@dlink-me.com

support@dlink.ir

Technical Support

You can find software updates and user documentation on the D-Link website.

Tech Support for customers in

Israel:

Magshimim 20, Petach Tikva 49348
Main Tel: 972-3-9215173
Customer Support Tel: 972-3-9212886
Web: www.dlink.co.il

Pakistan:

Tel: +92-21-4548158
+92-21-4548310
Monday to Friday 10:00am to 6:00pm
Web: <http://support.dlink-me.com>
E-mail: zkashif@dlink-me.com

South Africa and Sub Sahara Region:

Tel: +27-12-665-2165
08600 DLINK (for South Africa only)
Monday to Friday 8:30am to 9:00pm South Africa Time
Web: <http://www.d-link.co.za>
E-mail: support@d-link.co.za

Turkey:

Tel: +90-212-2895659
Monday to Friday 9:00am to 6:00pm
Web: <http://www.dlink.com.tr>
E-mail: turkiye@dlink-me.com

U.A.E and North Africa:

Tel: +971-4-4278127 (U.A.E)
Sunday to Thursday 9.00AM to 6.00PM GMT+4
Web: <http://www.dlink-me.com>
E-mail: support.me@dlink-me.com

Saudi ARABIA (KSA):

Tel: +971-4-4278127 (U.A.E)
Sunday to Thursday 9.00AM to 6.00PM GMT+4
Web: <http://www.dlink-me.com>
E-mail: support.me@dlink-me.com

Руководство по быстрой установке DCS-6510

Руководство по установке содержит основные инструкции по установке новой сетевой камеры DCS-6510. За дополнительной информацией по установке камеры, пожалуйста, обратитесь к руководству пользователя на CD-диске, входящем в комплект поставки, или на сайте технической поддержки D-Link.

Шаги по установке

1. Убедитесь в наличии всех компонентов по списку ниже.
2. Обзор устройства
3. Установка SD-карты
4. Установка устройства
5. Настройка с помощью мастера по установке
6. Регулировка масштаба/фокуса

1. Комплект поставки

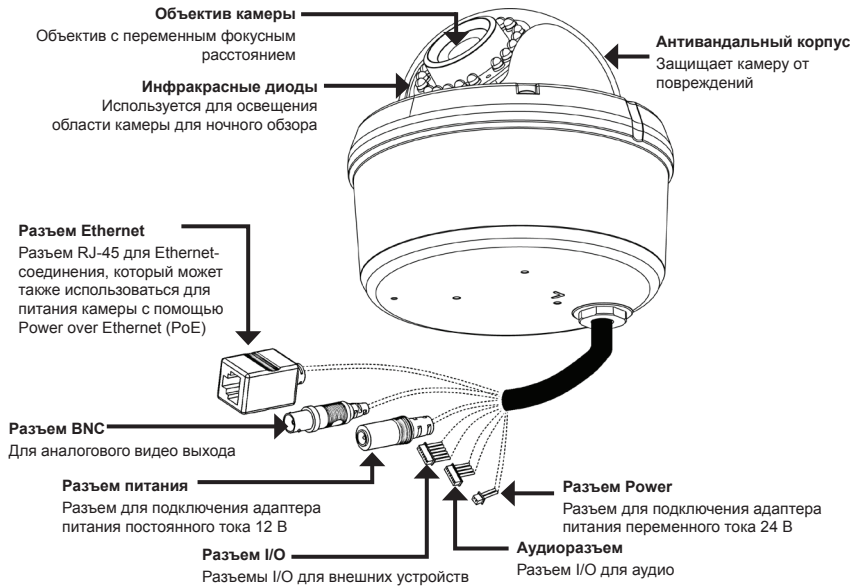
- Сетевая камера DCS-6510
- Руководство пользователя и программное обеспечение на CD-диске
- Адаптер питания
- Руководство по быстрой установке
- Отвертка

Если что-либо из перечисленного отсутствует, пожалуйста, обратитесь к поставщику.

Примечание по безопасности:

Установка и обслуживание устройства должны проводиться с соблюдением местных законов и сохранением гарантии.

2. Обзор устройства



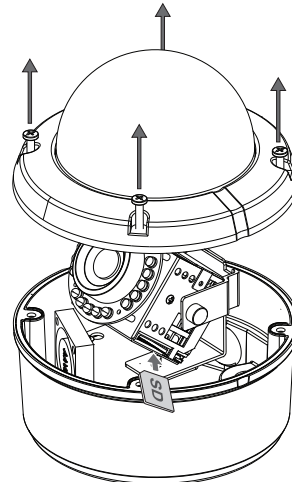
3. Установка SD-карты

Разборка камеры

Снимите колпак от основания камеры, удалив 4 винта.

Установка SD-карты

Установите SD-карту в слот для карты золотыми контактами вверх. Чтобы извлечь SD-карту, нажмите на нее.



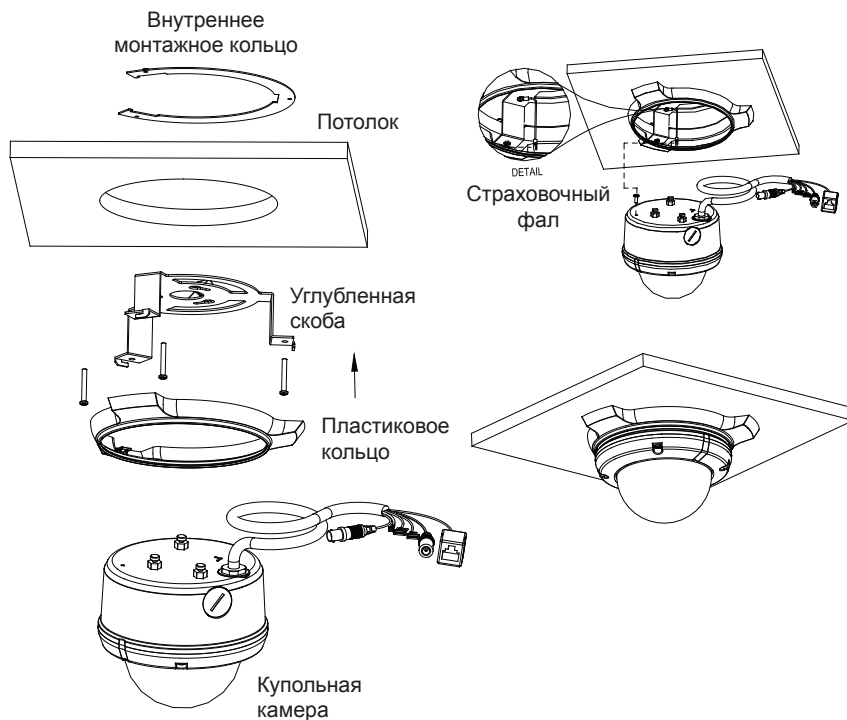
4. Установка устройства

Установка

За подробными инструкциями по установке и монтажу камеры с помощью монтажного кронштейна, пожалуйста, обратитесь к руководству пользователя.

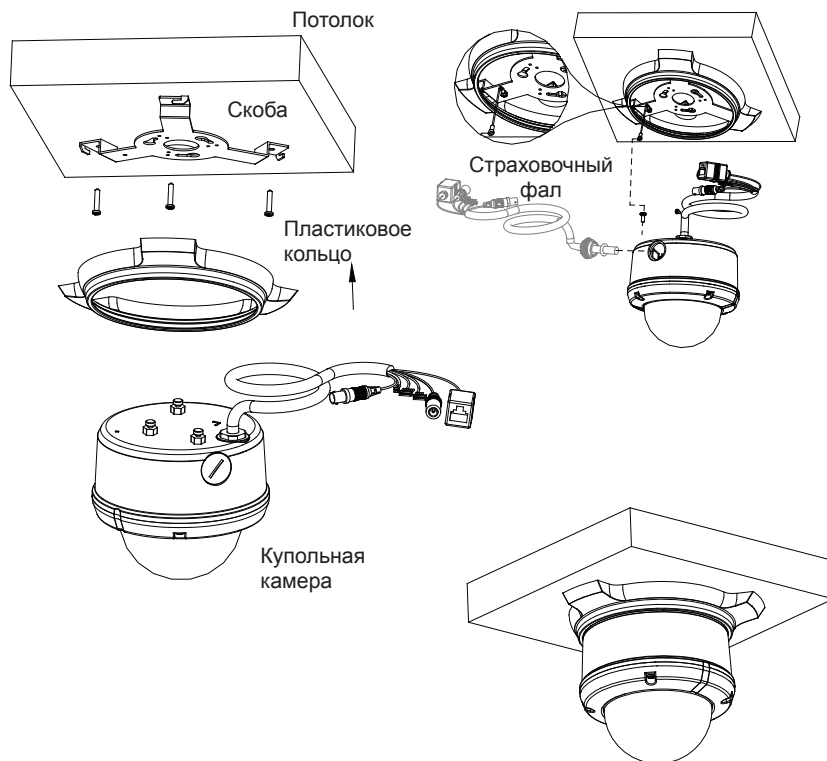
Скрытый монтаж (DCS-33-1)

- Высота: 60 мм
- Диаметр: 190 мм
- Вес: 272.5 г



Монтаж на поверхности (DCS-33-2)

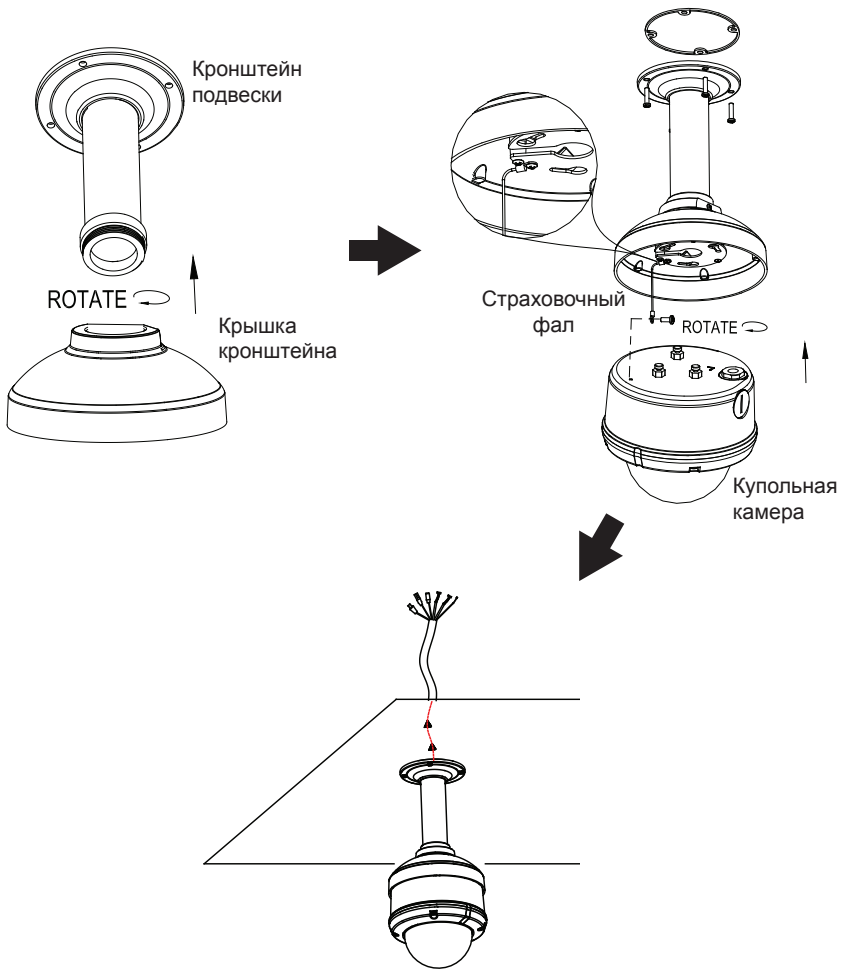
- Высота: 25 мм
- Диаметр: 190 мм
- Вес: 167.5 г



РУССКИЙ

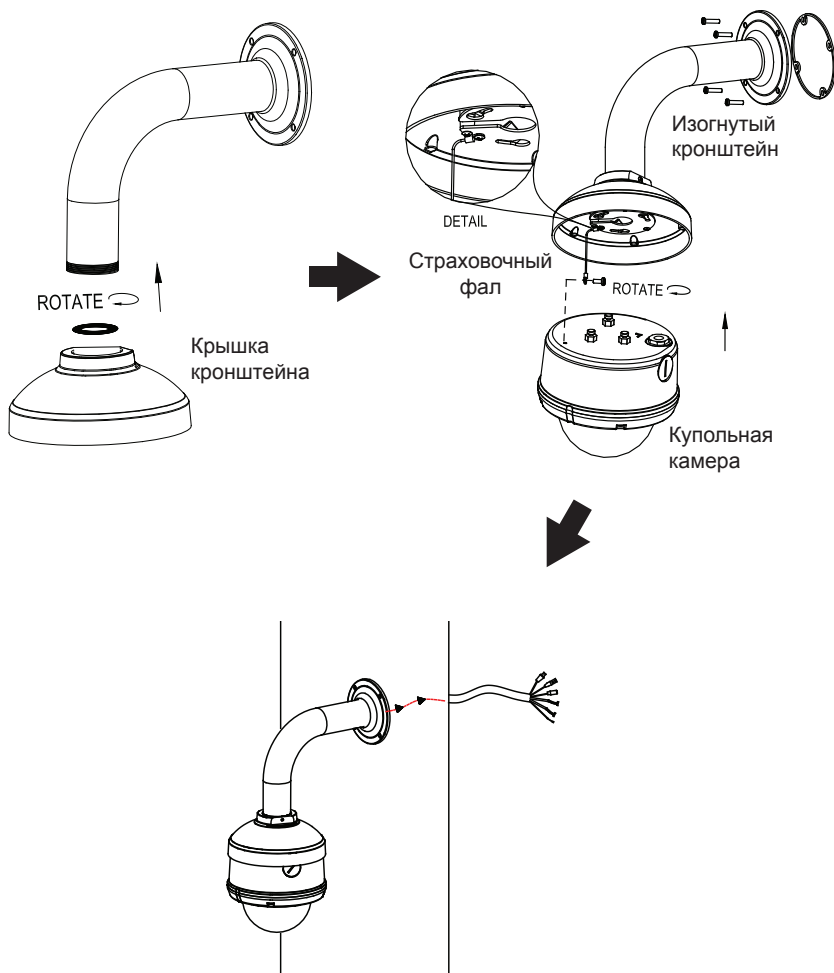
Подвесной монтаж (DCS-33-3)

- Высота: 201 мм
- Диаметр: 150 мм
- Вес: 534.7 г



Наклонное крепление (DCS-33-4)

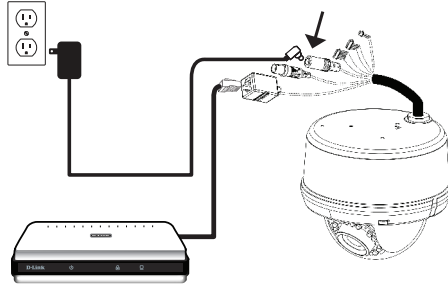
- Высота: 253 мм
- Диаметр: 150 мм
- Вес: 640.7 г



РУССКИЙ

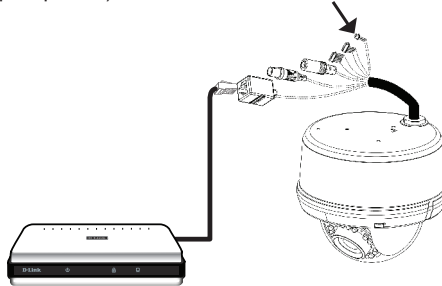
Основное подключение с помощью адаптера питания постоянного тока 12 В

1. Подключите сетевую камеру к концентратору через кабель Ethernet.
2. Подключите кабель питания от камеры к настенной розетке.



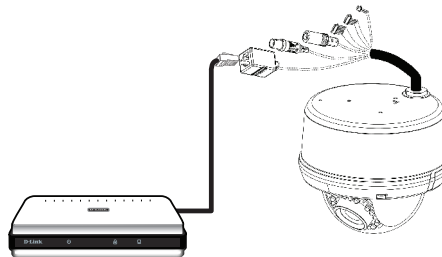
Основное подключение с помощью адаптера питания переменного тока 24 В

1. Подключите сетевую камеру к концентратору через кабель Ethernet.
1. Подключите кабель питания от камеры к источнику питания, такого как аварийный (резервный) источник питания.



Подключение к концентратору PoE

Если используется концентратор PoE, то подключите IP-камеру к концентратору с помощью Ethernet-кабеля, который обеспечивает передачу питания и данных по одному кабелю.



5. Настройка с помощью мастера установки

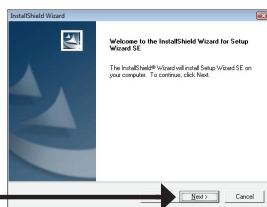
Разместите CD-диск в привод CD-ROM. Если на компьютере отключена функция автоматического запуска или запуск не произошел автоматически, нажмите Пуск > Выполнить. Введите D:\autorun.exe, где D: - имя привода CD-ROM.

Нажмите Setup Wizard, чтобы начать установку.

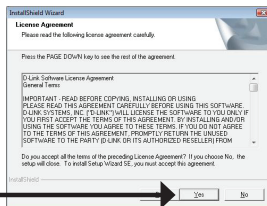


После нажатия на Setup Wizard появится следующий экран.

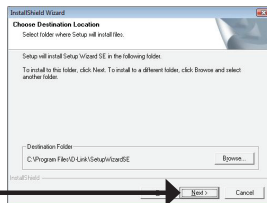
Нажмите Next для продолжения.



Нажмите Yes, чтобы принять лицензионное соглашение.

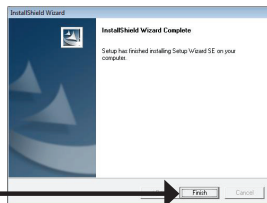


Нажмите Next, чтобы начать процесс установки.



Примечание: Установка может занять несколько минут.

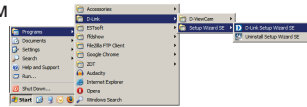
Нажмите Finish для завершения установки.



РУССКИЙ

Нажмите иконку D-Link **Setup Wizard SE** в стартовом меню Windows.

Путь > D-Link > Setup Wizard SE



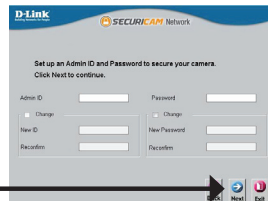
Появится окно мастера установки с MAC-адресом и IP-адресом камеры (камер). Если в сети используется DHCP-сервер, то будет отображен действительный IP-адрес. Если же в сети не используется DHCP-сервер, то отобразится статический IP-адрес камеры по умолчанию: 192.168.0.20.

Нажмите кнопку **Wizard** для продолжения.



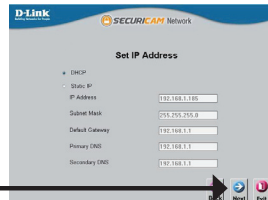
Введите Admin ID и пароль. Для первой регистрации значение Admin ID по умолчанию admin, пароль оставьте пустым.

Нажмите **Next** для перехода на следующую страницу.

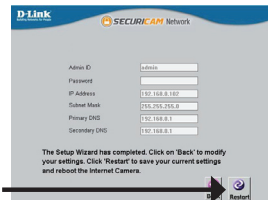


Выберите DHCP, если камера автоматически получает IP-адрес при загрузке.
Выберите статический IP-адрес, если камера использует постоянный IP-адрес при каждой загрузке.

Нажмите **Next** для перехода на следующую страницу.



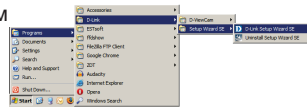
Подождите несколько минут для сохранения настроек и нажмите кнопку **Restart**.



Обзор камеры через web-браузер

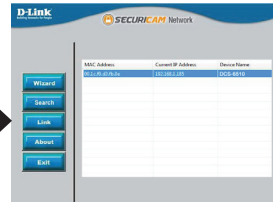
Нажмите иконку D-Link Setup Wizard SE в стартовом меню Windows.

Пуск > D-Link > Setup Wizard SE

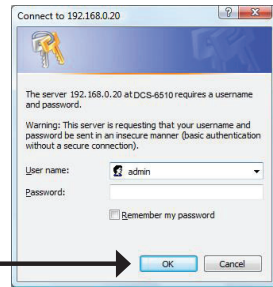


Выберите камеру и нажмите кнопку "Link" (Соединение) для доступа к web-настройкам.

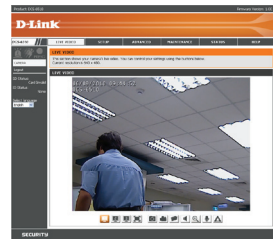
Мастер установки автоматически откроет web-браузер с IP-адресом камеры.



Введите admin имени пользователя по умолчанию и оставьте поле с паролем пустым. Нажмите ОК для продолжения.



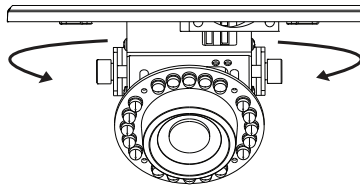
В данном разделе доступен просмотр изображений с камеры в реальном времени. Можно выбрать профиль видео для просмотра или управления камерой. Для получения дополнительной информации о Web-настройках, пожалуйста, обратитесь к руководству пользователя на CD-диске или web-сайте D-Link.



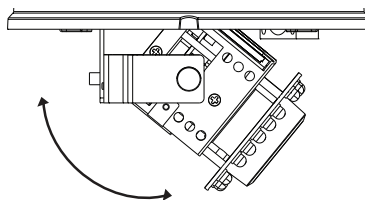
6. Регулировка масштаба/фокуса

Регулировка угла обзора 3-х осевого механизма

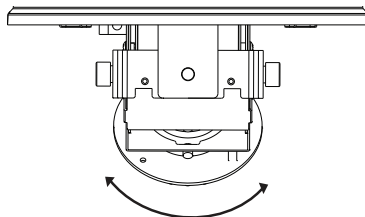
Поверните модуль объектива налево или направо пока не достигнете требуемого положения; затем закрепите винты.



Ослабьте винты с обеих сторон камеры, и поверните модуль объектива вверх или вниз до требуемого положения; затем закрепите винты.

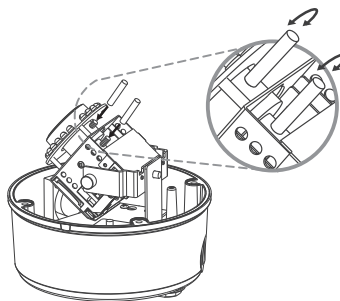


Поверните объектив до нужного положения, чтобы отрегулировать изображение IP-камеры, закрепите винты как только закончите регулировку изображения.



Регулировка масштаба и фокуса модуля объектива

Ослабьте регулятор масштабирования и настройте коэффициент масштаба с помощью контролера, перемещая его вправо или влево, пока не достигнуто нужное значение. Закрепите регулятор масштаба.



Ослабьте регулятор фокуса и настройте диапазон фокусировки с помощью контролера, перемещая его вправо или влево, пока не достигнуто нужное значение. Закрепите регулятор фокуса.

Техническая поддержка

Обновления программного обеспечения и документация доступны на Интернет-сайте D-Link. D-Link предоставляет бесплатную поддержку для клиентов в течение гарантийного срока.

Клиенты могут обратиться в группу технической поддержки D-Link по телефону или через Интернет.

Техническая поддержка D-Link:

+7(495) 744-00-99

Техническая поддержка через Интернет

<http://www.dlink.ru>

e-mail: support@dlink.ru

РУССКИЙ

Guía de Instalación Rápida DCS-6510

Esta guía de instalación proporciona instrucciones básicas para la instalación de la cámara DCS-6510 en su red. Para obtener información adicional acerca de cómo utilizar la cámara, consulte el Manual del Usuario que se encuentra disponible en el CD incluido en este paquete o desde el sitio web de soporte de D-Link.

Pasos de Instalación

ESPAÑOL

1. Verificar el contenido con la lista de abajo.
2. Descripción de Hardware
3. Instalación de Tarjeta SD
4. Instalación de Hardware
5. Configuración con Asistente
6. Ajustando el Zoom/Foco

1. Contenido del Empaque

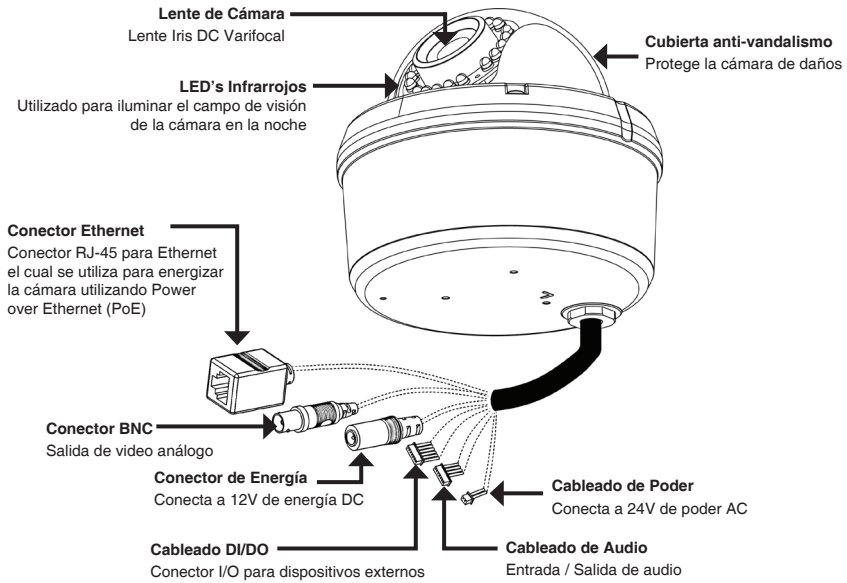
- Cámara IP DCS-6510
- Manual y Software en CD-ROM
- Adaptador de Poder
- Guía de Instalación Rápida
- Destornillador

Si alguno de los ítems no se encuentra, por favor contáctese con su vendedor.

Aviso de seguridad:

La Instalación y servicio debe ser realizado por técnicos certificados con el fin de cumplir todas las normas locales y no invalidar la garantía.

2. Descripción de Hardware



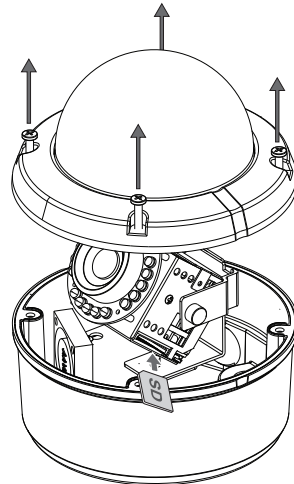
3. Instalación de Tarjeta SD

Desensamblar la Cámara

Abra el protector de la cámara quitando los 4 tornillos. Levante el Domo desde la base de la cámara.

Instalar la Tarjeta SD

Presione la tarjeta SD en la cámara con los contactos dorados orientados a la base de la cámara. Para quitar la tarjeta SD, presione la tarjeta en la ranura y la podrá sacar.



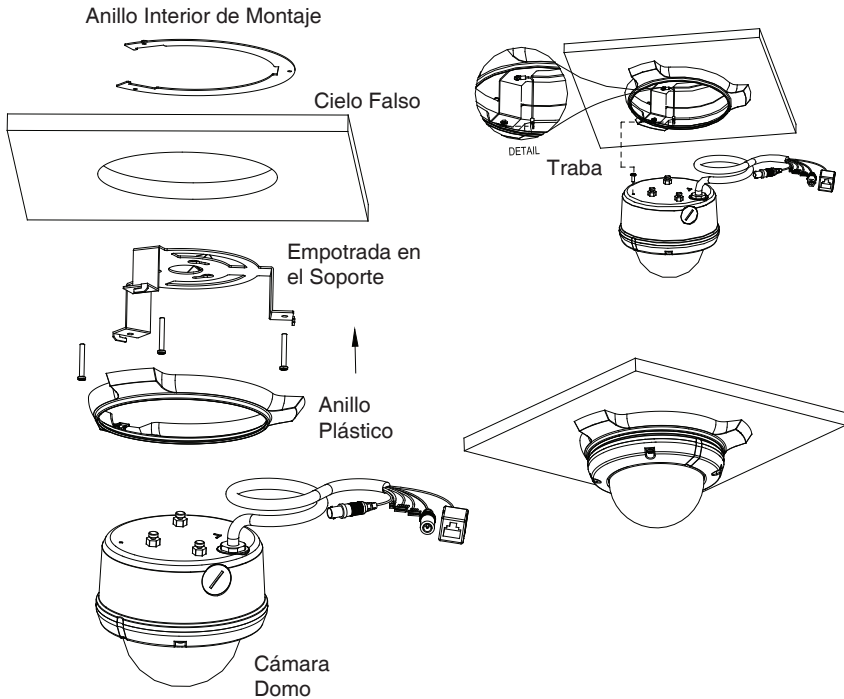
4. Instalación de Hardware

Instalación de Montaje

Por favor vea el Manual de Usuario para instrucciones detalladas para la instalación y montaje de la cámara usando el soporte de montaje.

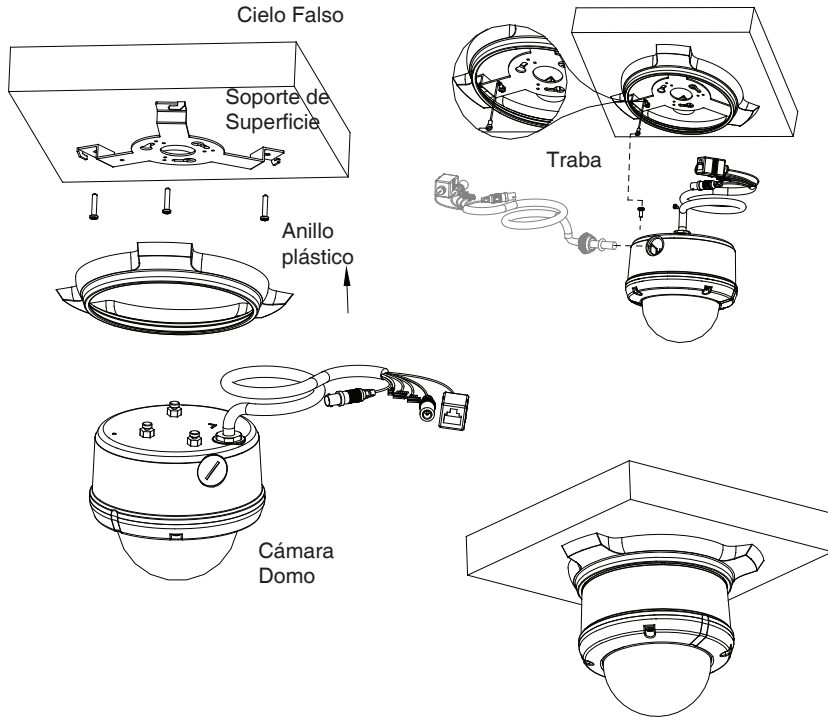
Montaje a Ras (DCS-33-1)

- Tamaño: 60 mm (2.36 pulgadas)
- Diámetro: 190 mm (7.48 pulgadas)
- Peso: 272.5g (0.60 lbs.)



Montaje en Superficie (DCS-33-2)

- Tamaño: 25mm (0.98 pulgadas)
- Diámetro: 190mm (7.48 pulgadas)
- Peso: 167.5 (0.36 lbs.)

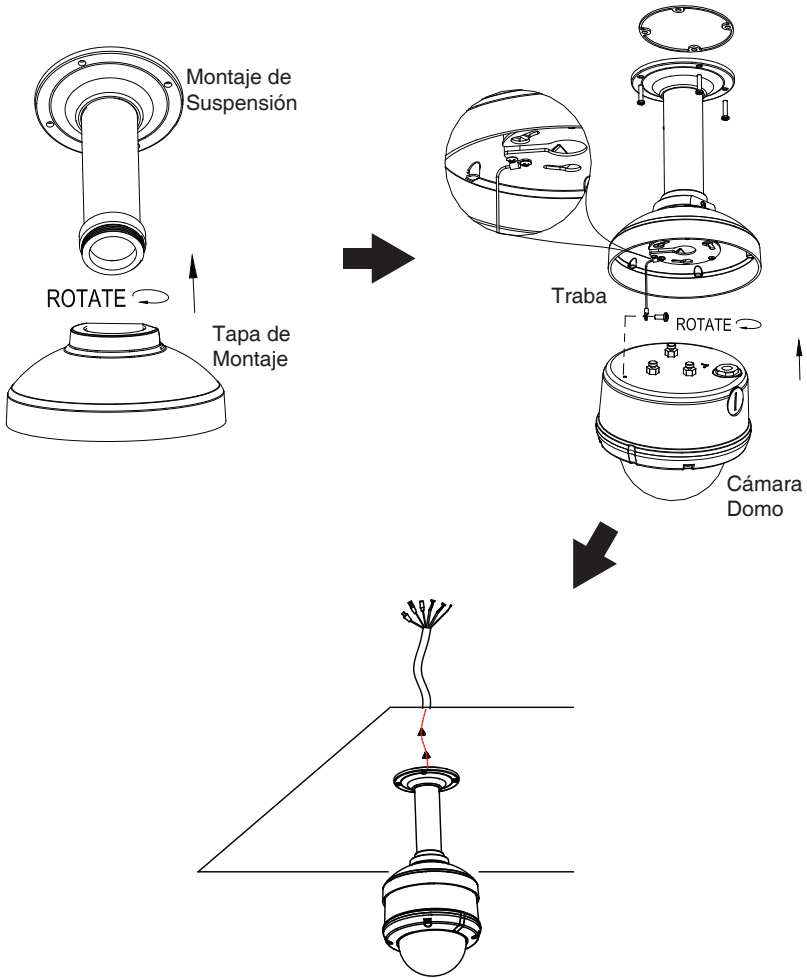


ESPAÑOL

Montaje Colgante (DCS-33-3)

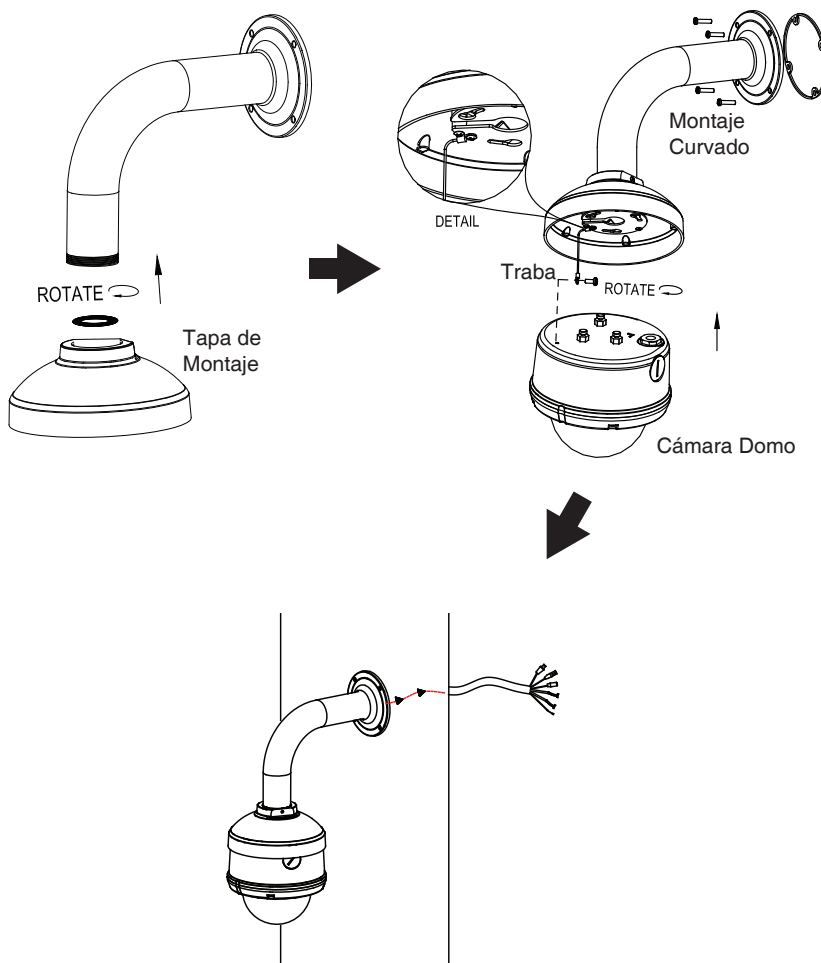
- Tamaño: 201mm (7.91 pulgadas)
- Diámetro: 150mm (5.90 pulgadas)
- Peso: 534.7 (1.17 lbs.)

ESPAÑOL



Montaje Curvado (DCS-33-4)

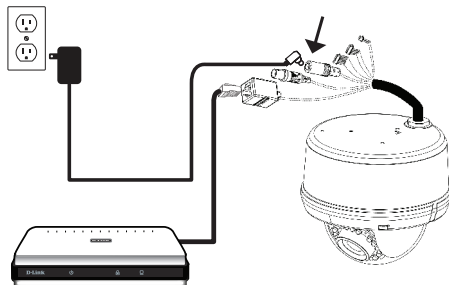
- Tamaño: 253mm (9.96 pulgadas)
- Diámetro: 150mm (5.90 pulgadas)
- Peso: 640.7g (1.41 lbs.)



ESPAÑOL

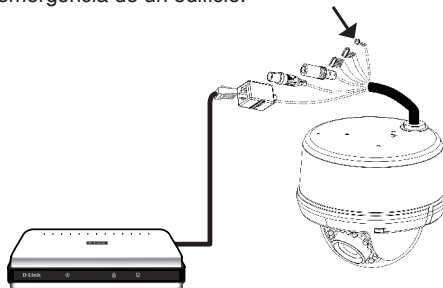
Conexión General usando Adaptador de Poder 12V DC

1. Conecte la cámara IP al hub vía cable Ethernet
2. Conecte el cable de poder entregado desde la cámara a una toma corriente.



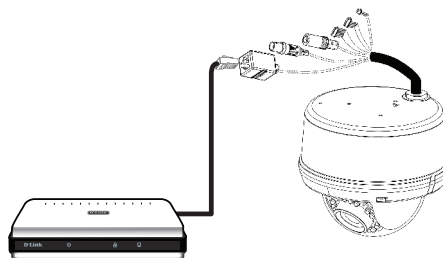
Conexión General Utilizando un Cable de Poder 24v AC

1. Conecte la cámara IP al hub vía cable Ethernet.
2. Conecte el cable de poder entregado desde la cámara a la fuente de poder como la conexión de emergencia de un edificio.



Conexión con un Hub PoE

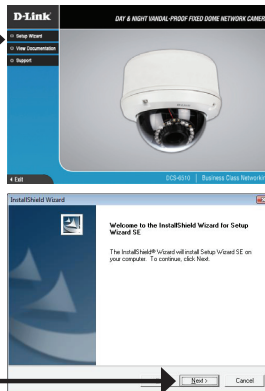
Si está utilizando un hub PoE, conecte la cámara IP al hub vía cable Ethernet, el cual proveerá la transmisión tanto de poder y datos en un solo cable.



5. Configurando con Asistente

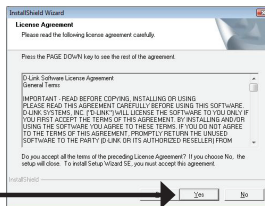
Inserte el CD de DCS-6510 en el lector de CD-ROM de su computador para comenzar la instalación. Si la función Auto-Ejecutar en su computador está deshabilitada, o si al ejecutar el Programa de D-Link falla al iniciar, haga clic en Inicio>Ejecutar y escriba **D:\autorun.exe**, donde D representa la letra de la Unidad de su Lector de CD-ROM.

Haga clic en **Asistente de configuración** para comenzar la instalación



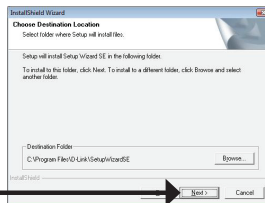
Después de hacer clic en **Asistente de configuración**, la siguiente ventana aparecerá.

Haga clic en **Siguiente** para continuar.



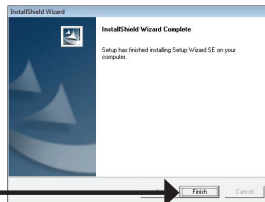
Haga clic en **Sí** para aceptar el acuerdo de licencia.

Para comenzar el proceso de instalación, haga clic en **Siguiente**.



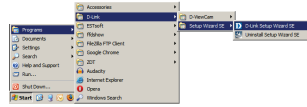
Nota: La instalación podría tomar varios minutos para finalizar.

Haga clic en **Finalizar** para completar la instalación.



ESPAÑOL

Haga clic en el icono **Asistente de configuración D-Link** que fue creado en su menú de Inicio de Windows.



Inicio>D-Link>Asistente de configuración (Setup Wizard SE)

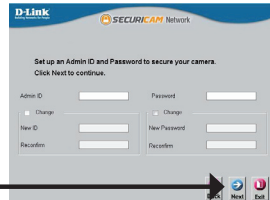
El Asistente para la instalación aparecerá y mostrará la dirección MAC y la dirección IP de su cámara(s). Si usted tiene un servidor DHCP en la red, una dirección IP válida será mostrada. Si la red no utiliza un servidor DHCP, por defecto la cámara de red mostrará la siguiente dirección IP **192.168.0.20**.

Haga clic en el Botón **asistente** para continuar.



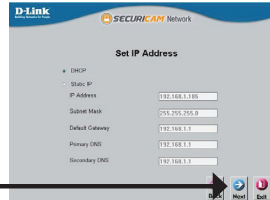
Ingrese el ID de admin y la contraseña. Cuando ingresa por primera vez, el ID de admin por defecto es **admin** y la contraseña debe quedar en blanco.

Haga clic en **Siguiente**, para proceder a la siguiente página.

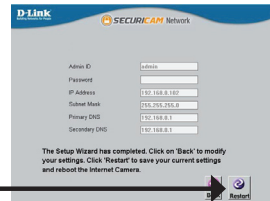


Seleccione DHCP si su cámara obtiene una dirección IP automáticamente cuando se inicia. Seleccione IP estática si la cámara utilizará la misma dirección IP cada vez que se inicie.

Haga clic en **Siguiente**, para proceder a la siguiente página.

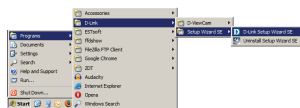


Tome un momento para confirmar la configuración y haga clic en **Reiniciar**.



Ver cámara vía Navegador Web

Haga clic en el icono **Asistente de Configuración D-Link** que fue creado en su menú de inicio de Windows.



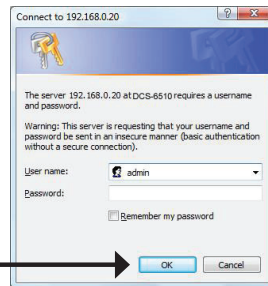
Inicio>D-Link>Asistente de configuración (Setup Wizard SE)

Seleccione la cámara y haga clic en el botón etiquetado como “**Link**” para acceder a la configuración Web.

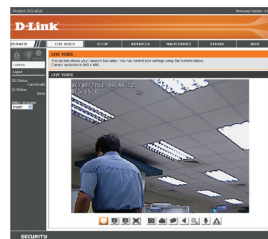


El asistente de configuración automáticamente abrirá su navegador Web en la dirección IP de la cámara.

Ingrese **admin** como nombre de usuario por defecto y la contraseña dejar en blanco. Haga clic en **OK** para continuar.



En esta sección se muestra vídeo en vivo de su cámara. Se puede seleccionar el perfil de video y ver o manejar la cámara. Para obtener información adicional acerca de la configuración web, por favor consulte el manual de usuario incluido en el CD-ROM o en el sitio web de D-Link.

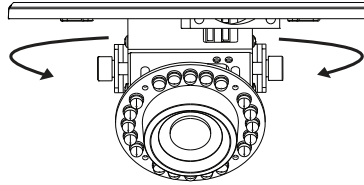


ESPAÑOL

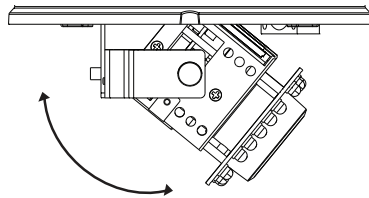
6. Ajustando el Zoom/Enfoque

Ajuste el ángulo de visión con el mecanismo 3-Axis

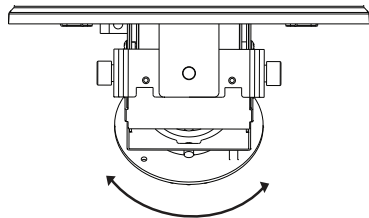
Gire el módulo del lente de la izquierda y derecha hasta la posición deseada, apriete el tornillo una vez completado.



Afloje los tornillos de inclinación en ambos lados de la cámara y gire el módulo del lente hacia arriba y hacia abajo hasta la posición deseada, apriete los tornillos de inclinación una vez completado.



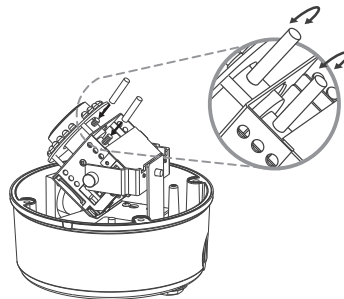
Gire el lente para ajustar la imagen de la cámara IP hasta la orientación deseada, apriete el tornillo de ajuste de la imagen una vez completado.



Ajuste de Zoom y Enfoque de módulo del lente

Afloje el controlador de zoom y ajuste el factor de zoom moviendo el controlador de izquierda y derecha hasta el rango deseado. Apriete el controlador de zoom una vez completado.

Afloje el controlador de enfocar y ajustar el rango de enfoque al mover el controlador de izquierda y derecha hasta que la imagen sea clara. Apriete el controlador de enfoque una vez completado.



SOPORTE TÉCNICO

Usted puede encontrar actualizaciones de softwares o firmwares y documentación para usuarios a través de nuestro sitio www.dlinkla.com

SOPORTE TÉCNICO PARA USUARIOS EN LATINO AMERICA

Soporte técnico a través de los siguientes teléfonos de D-Link

PAIS	NUMERO	HORARIO
Argentina	0800 - 12235465	Lunes a Viernes 08:00am a 21:00pm
Chile	800 - 835465 ó (02) 5941520	Lunes a Viernes 08:00am a 21:00pm
Colombia	01800 - 9525465	Lunes a Viernes 06:00am a 19:00pm
Costa Rica	0800 - 0521478	Lunes a Viernes 05:00am a 18:00pm
Ecuador	1800 - 035465	Lunes a Viernes 06:00am a 19:00pm
El Salvador	800 - 6335	Lunes a Viernes 05:00am a 18:00pm
Guatemala	1800 - 8350255	Lunes a Viernes 05:00am a 18:00pm
México	01800 - 1233201	Lunes a Viernes 06:00am a 19:00pm
Panamá	011 008000525465	Lunes a Viernes 05:00am a 18:00pm
Perú	0800 - 00968	Lunes a Viernes 06:00am a 19:00pm
Venezuela	0800 - 1005767	Lunes a Viernes 06:30am a 19:30pm

ESPAÑOL

Soporte Técnico de D-Link a través de Internet

www.dlinkla.com

e-mail: soporte@dlinkla.com & consultas@dlinkla.com

DCS-6510 - Guia rápido de instalação

Este guia de instalação fornece instruções básicas para instalar a câmera DCS-6510 em sua rede. Para obter informações adicionais sobre como usar a câmera, consulte o Manual do Usuário, disponível no CD incluído neste pacote ou a partir do site de suporte da D-Link.

Etapas para a instalação

1. Verifique o conteúdo da embalagem através da lista abaixo.
2. Visão do Hardware
3. Instalação do SD Card
4. Instalação do Hardware
5. Configuração utilizando o Wizard
6. Ajustando o Foco / Zoom

PORTUGUÊS

1. Conteúdo da Embalagem

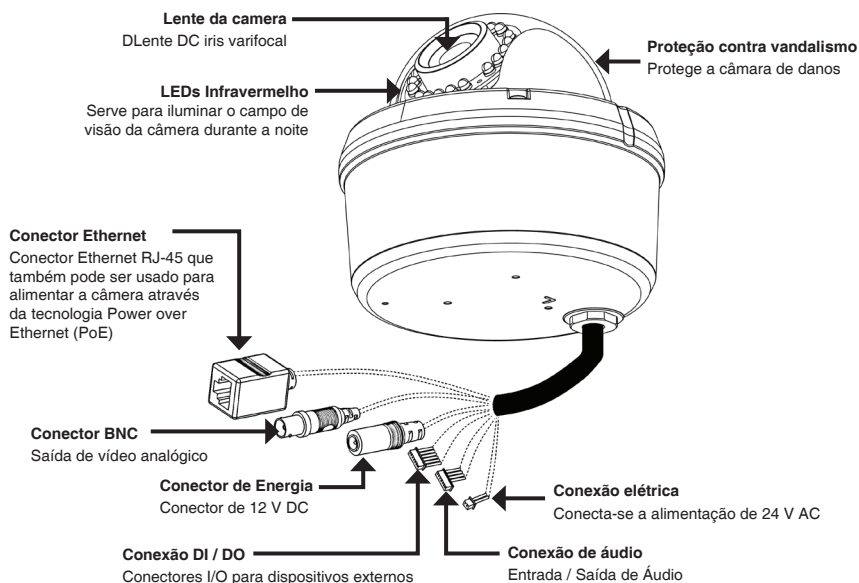
- Câmera DCS-6510
- Manual e software em CD-ROM
- Fonte de Alimentação
- Guia rápido de instalação
- Chave de fenda

Se algum dos itens acima estiver faltando, favor contatar o seu revendedor.

Aviso de segurança:

A instalação e manutenção deve ser feita por técnicos certificados, a fim de atender a todos os códigos locais e evitar anulação da sua garantia.

2. Visão Geral do Hardware



PORTUGUÊS

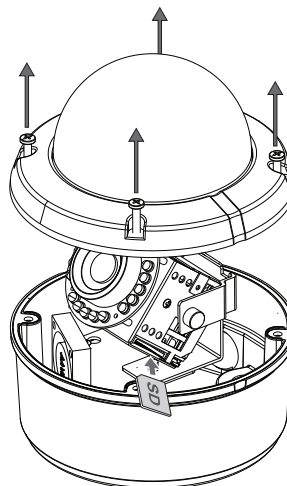
3. Instalação do cartão SD

Abertura da Câmara

Abra o compartimento da câmara, removendo os 4 parafusos. Levante a cúpula de fora da base da câmara.

Instale o cartão SD

Empurre o cartão SD para a câmara com os contactos dourados voltada para a base da câmara. Para ejetar o cartão SD, empurre o cartão SD dentro slot.



4. Instalação do Hardware

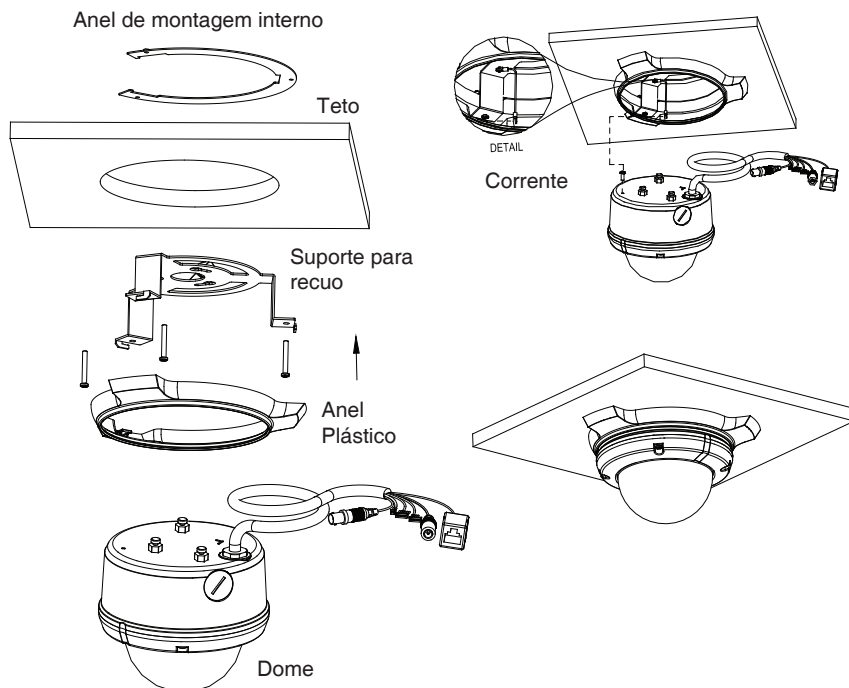
Montagem para instalação

Por favor, consulte o Manual do Usuário para obter instruções detalhadas sobre a instalação e montagem da câmara através de um suporte de montagem.

Kit para montagem em teto (DCS-33-1)

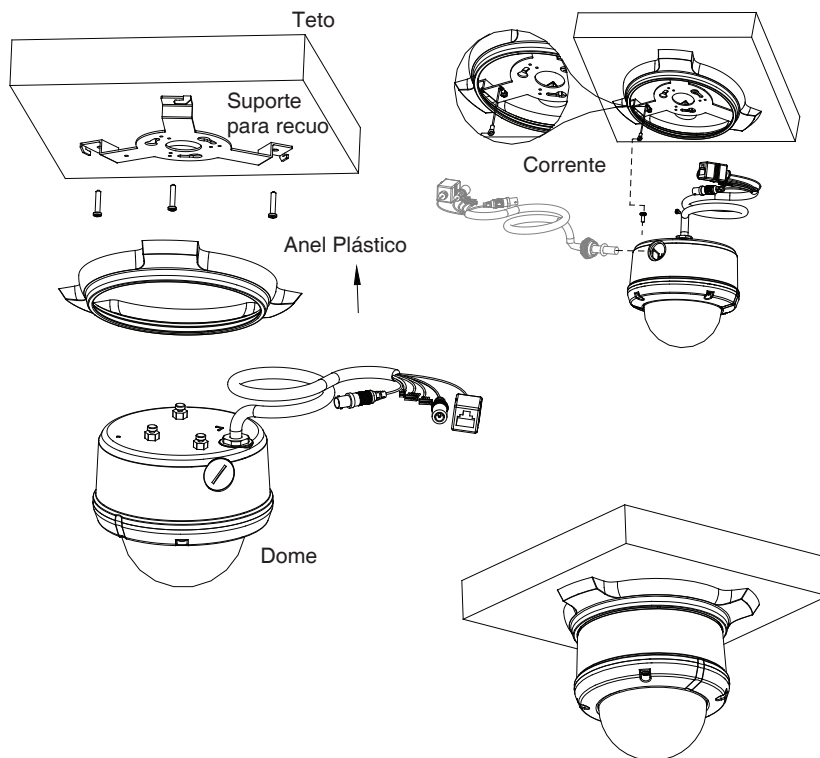
- Altura: 60 mm (2,36 polegadas)
- Diâmetro: 190 mm (7,48 polegadas)
- Peso: 272,5 g (0,60 lbs)

PORTUGUÊS



Kit para montagem na superfície (DCS-33-2)

- Altura: 25 mm (0,98 polegadas)
- Diâmetro: 190 mm (7,48 polegadas)
- Peso: 167,5 g (0,36 lbs)

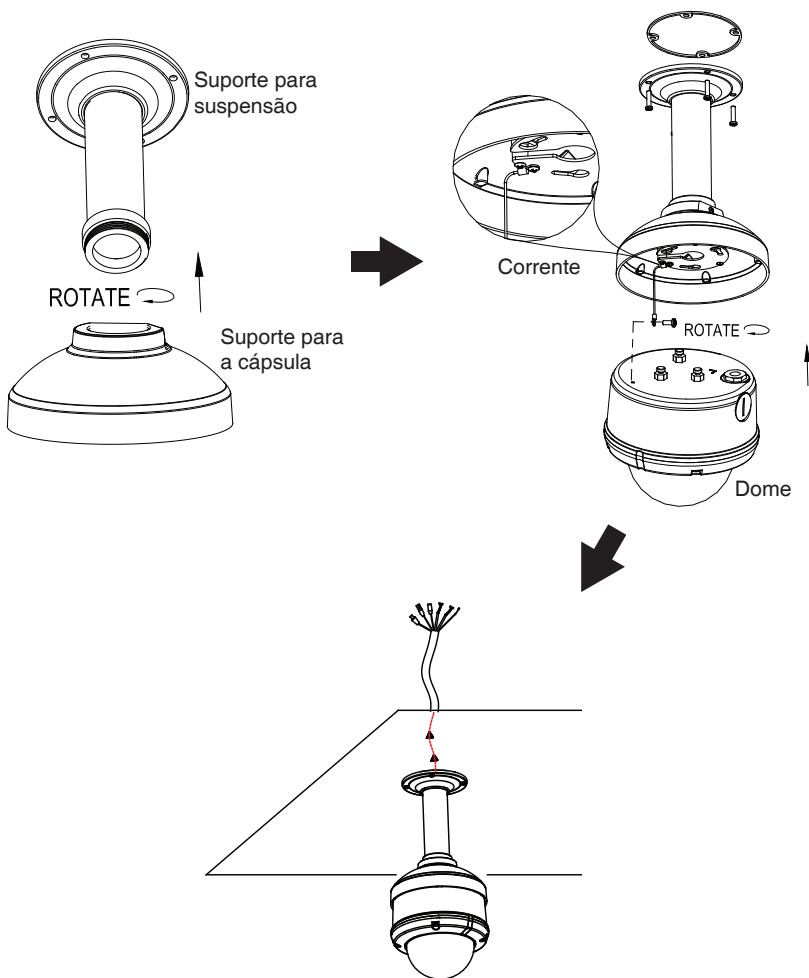


PORTUGUÊS

Kit para montagem com suporte (DCS-33-3)

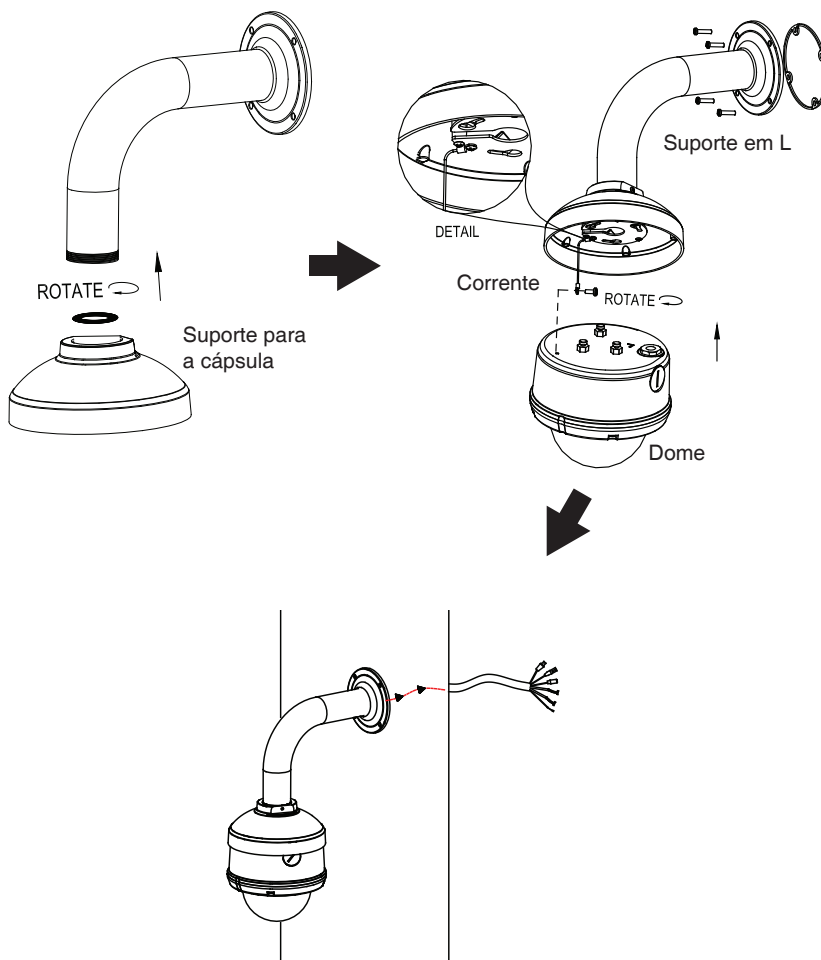
- Altura: 201 mm (7,91 polegadas)
- Diâmetro: 150 mm (5,90 polegadas)
- Peso: 534,7 g (1,17 lbs)

PORTUGUÊS



Kit para montagem com suporte em L (DCS-33-4)

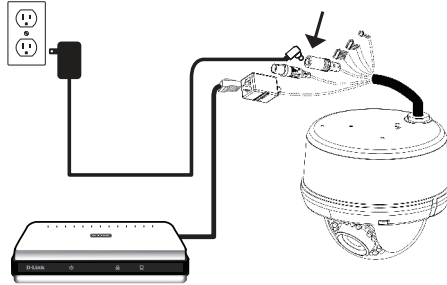
- Altura: 253 mm (9,96 polegadas)
- Diâmetro: 150 mm (5,90 polegadas)
- Peso: 640,7 g (1,41 lbs)



PORTUGUÊS

conexão geral usando fonte de alimentação 12 V DC

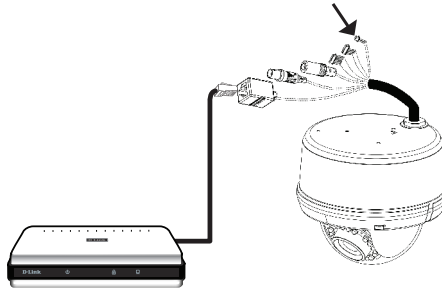
1. Ligue a câmera a um switch através de um cabo Ethernet.
2. Conecte o cabo de alimentação fornecido com a câmera a uma tomada



conexão geral usando alimentação de 24 V AC

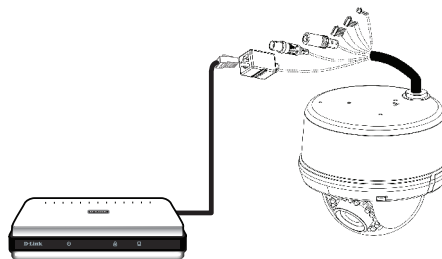
1. Ligue a câmera a um switch através de um cabo Ethernet
2. Conecte o cabo de alimentação fornecido com a câmera a uma tomada.

PORTUGUÊS



Conexão com um switch PoE

Se você estiver usando um switch PoE, ligue a câmara IP ao switch através de um cabo Ethernet, o que proporcionará a transmissão de energia e dados em um único cabo.



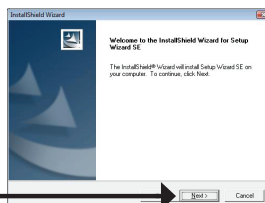
5. Configuração com o assistente de configuração Wizard

Insira o CD da DCS-6510 na unidade de CD-ROM do seu computador para iniciar a instalação. Se a função Autorun no computador estiver desativada, ou se o D-Link Launcher não iniciar automaticamente, clique em Iniciar > Executar. Digite autorun.exe D: \, onde D: representa a letra da sua unidade de CD-ROM.

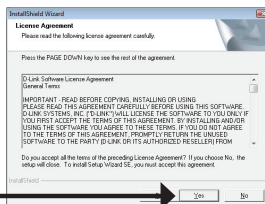
Clique em Setup Wizard para iniciar a instalação.



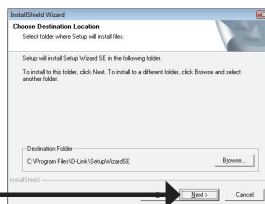
Depois de clicar em Setup Wizard, a seguinte janela será aberta.



Clique em **Next** para continuar.

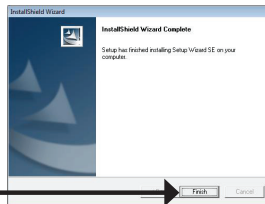


Clique em **Yes** para aceitar o contrato.



Para iniciar o processo de instalação clique em **Next**.

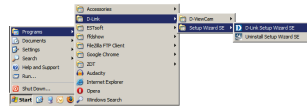
Note: A instalação poderá levar alguns minutos para finalizar.



Clique em **Finish** para completar a instalação.

que na ícone do **Setup Wizard D-Link SE** que foi criado no menu Iniciar do seu Windows.

Iniciar > D-Link > Setup Wizard SE



O Setup Wizard irá aparecer e mostrar o endereço MAC e o endereço IP da sua máquina (s). Se você tem um servidor DHCP em sua rede, um endereço IP válido será exibido. Se sua rede não usa um servidor DHCP, o padrão estático da câmera de rede é **192.168.0.20** ele será exibido.

Clique em Wizard para continuar.



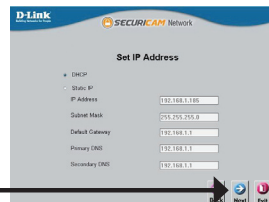
Insira o ID do Administrador e a senha. Quando você logar pela primeira vez, o ID do administrador será admin e a senha, deixar em branco.

Clique **Next** para prosseguir a próxima página.

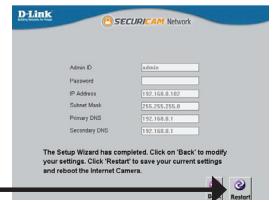


Selecione DHCP se sua câmera irá obter um endereço IP automaticamente quando ele inicia. Selecione IP estático se a câmara irá utilizar o mesmo endereço IP a cada vez que for iniciada.

Clique **Next** para prosseguir a próxima página.



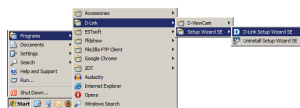
Verifique as configurações e clique em **Restart**.



Visualizando a Câmera pelo seu Navegador

Clique no ícone **Setup Wizard D-Link SE** que foi criado no seu menu Iniciar do Windows.

Iniciar > D-Link > Setup Wizard SE



Selecione a câmera e clique no botão **"Link"** para acessar à configuração via web.

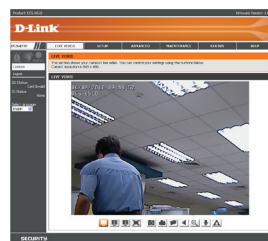
O Assistente de instalação irá abrir automaticamente o navegador da Web para o endereço IP da câmera.



Digite **admin** como o nome de usuário padrão e deixe a senha em branco. Clique em **OK** para continuar.



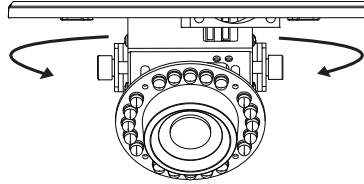
Esta seção mostra a imagem ao vivo de sua câmera. Você pode selecionar o seu perfil e ver o vídeo ou operar a câmera. Para obter informações adicionais sobre a configuração da Web, consulte o manual incluído no CD-ROM ou no site da D-Link.



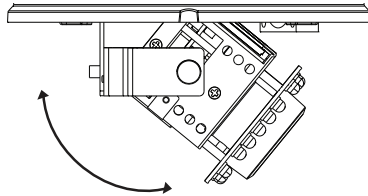
6. Ajustando o Foco / Zoom

Ajuste o ângulo de visão do Mecanismo de 3 eixos

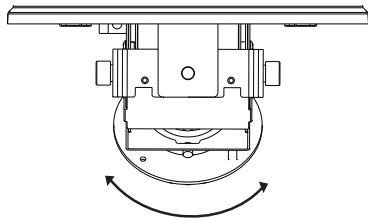
Rode o módulo da lente para a esquerda e para a direita até a posição desejada ser atingida, aperte o parafuso de pan, uma vez que o ajuste for concluído.



Solte os parafusos de inclinação dos dois lados da câmera, e gire a lente para cima e para baixo até a posição desejada ser atingida, aperte os parafusos de inclinação, uma vez que for concluído o ajuste.



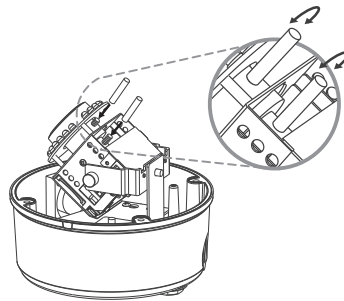
Gire a lente para ajustar a imagem da câmera até a posição desejada ser atingida, aperte o parafuso de ajuste de imagem uma vez que for concluído o ajuste.



Ajuste o zoom e o foco da Lente

Solte o controlador de zoom e ajuste o zoom movendo o controlador para a esquerda e para a direita até que o intervalo desejado seja alcançado. Aperte o controlador de zoom, uma vez que for concluído o ajuste.

Solte o controlador de foco e ajuste o alcance do foco movendo o controlador para a esquerda e para a direita até que a imagem seja clara. Aperte o controlador de foco, uma vez que for concluído o ajuste.



Suporte Técnico

Você pode encontrar atualizações de software e documentação de usuário no site da D-Link Brasil.

A D-Link fornece suporte técnico gratuito para clientes no Brasil durante o período de vigência da garantia deste produto.

Suporte Técnico para clientes no Brasil:

Website para suporte: www.dlink.com.br/suporte

e-mail: suporte@dlink.com.br

Telefones para contato:

Clientes de São Paulo: 2755 6950

Clientes das demais regiões: 0800 70 24 104

Segunda à Sexta-feira, das 9:00h às 21:00h

Sábado, das 9:00h às 15:00h

DCS-6510 快速安裝手冊

本安裝手冊將導引您將DCS-6510網路攝影機連接至您的網路環境。更進一步產品相關操作說明,敬請參考光碟內之產品操作手冊,或可從D-Link技術支援服務網站下載。

安裝步驟

1. 檢視產品包裝清單
2. 硬體檢視
3. SD 記憶卡安裝
4. 硬體安裝
5. 設定精靈導引組態設定
6. 調整攝影機焦距與位置

1.包裝清單

- DCS-6510 網路攝影機
- 光碟內含產品手冊與軟體
- 電源供應器
- 快速安裝手冊
- 螺絲起子

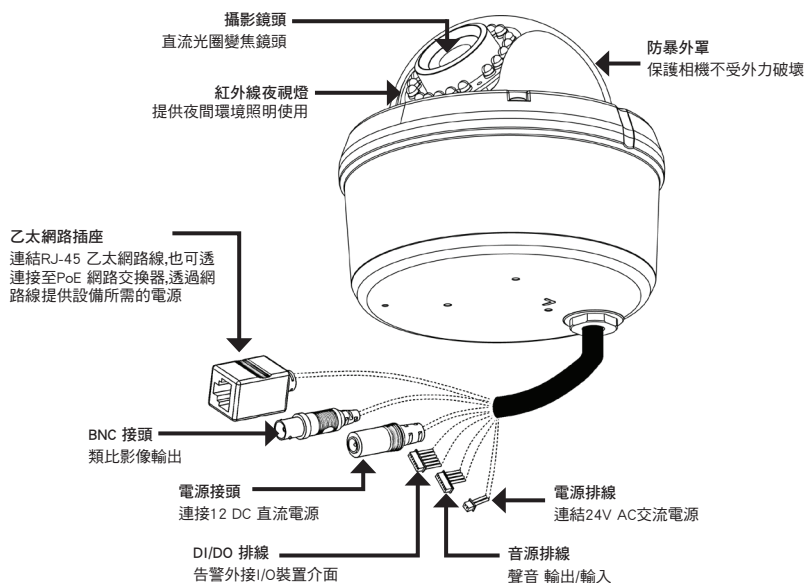
假如有缺少任何配件,敬請向您購買的經銷商聯繫。

中
文

安全注意事項：

安裝和服務應該由專業的技術人員進行，以符合所有當地安裝法規並確保產品不會因為不當安裝而失去保固。

2. 硬體檢視



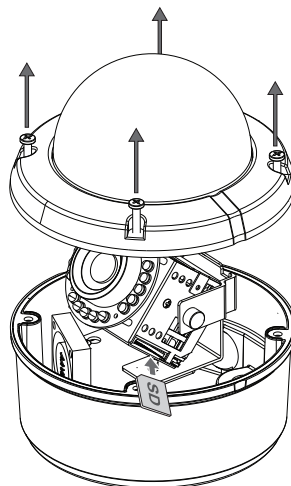
3. SD 記憶卡安裝

拆開攝影機

移除攝影機外罩四周的螺絲。並將外罩移除。

安裝SD記憶卡

將SD記憶卡安裝至攝影機記憶卡插槽。若要將SD記憶卡移除只要按壓將SD卡壓入插槽即會彈出。



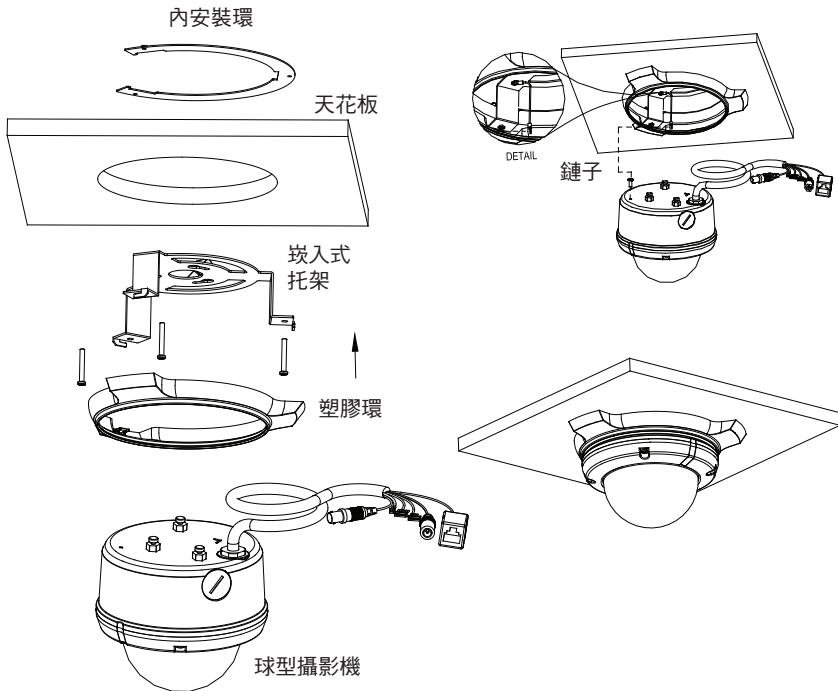
4. 硬體檢視

固定架安裝

詳細的固定架安裝說明請參考產品使用手冊說明。

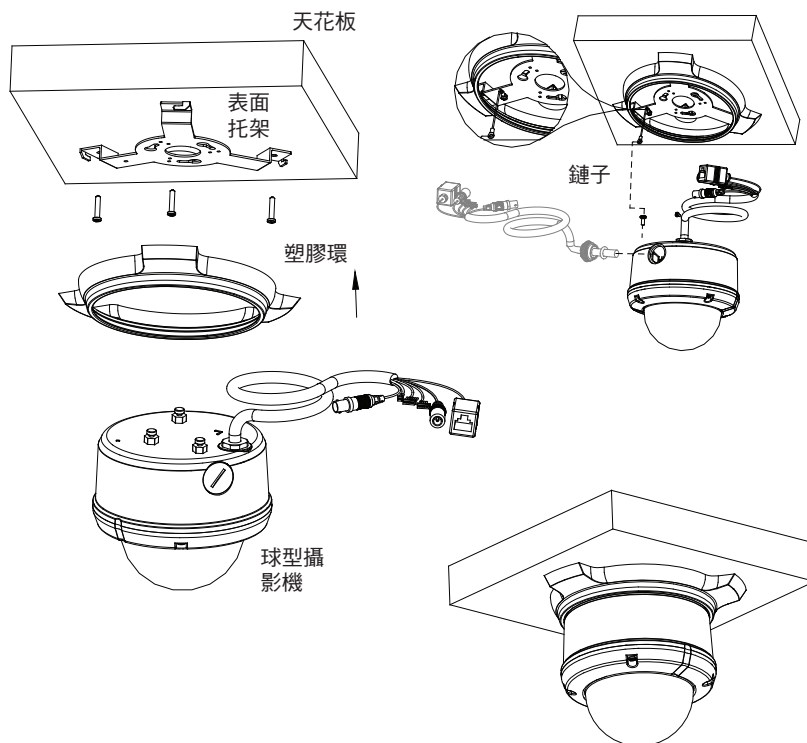
Flush Mount (DCS-33-1)

- 高: 60 mm (2.36 inches)
- 直徑: 190 mm (7.48 inches)
- 重量: 272.5 g (0.60 lbs)



Surface Mount (DCS-33-2)

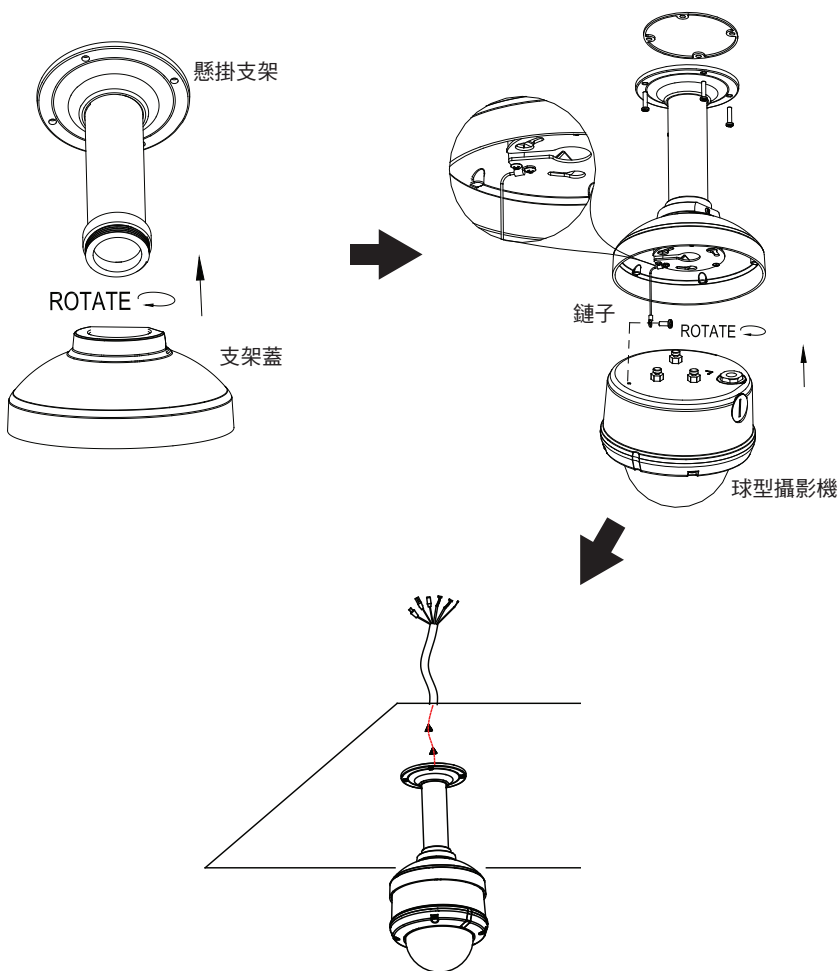
- 高: 25 mm (0.98 inches)
- 直徑: 190 mm (7.48 inches)
- 重量: 167.5 g (0.36 lbs)



中
文

Pendant Mount (DCS-33-3)

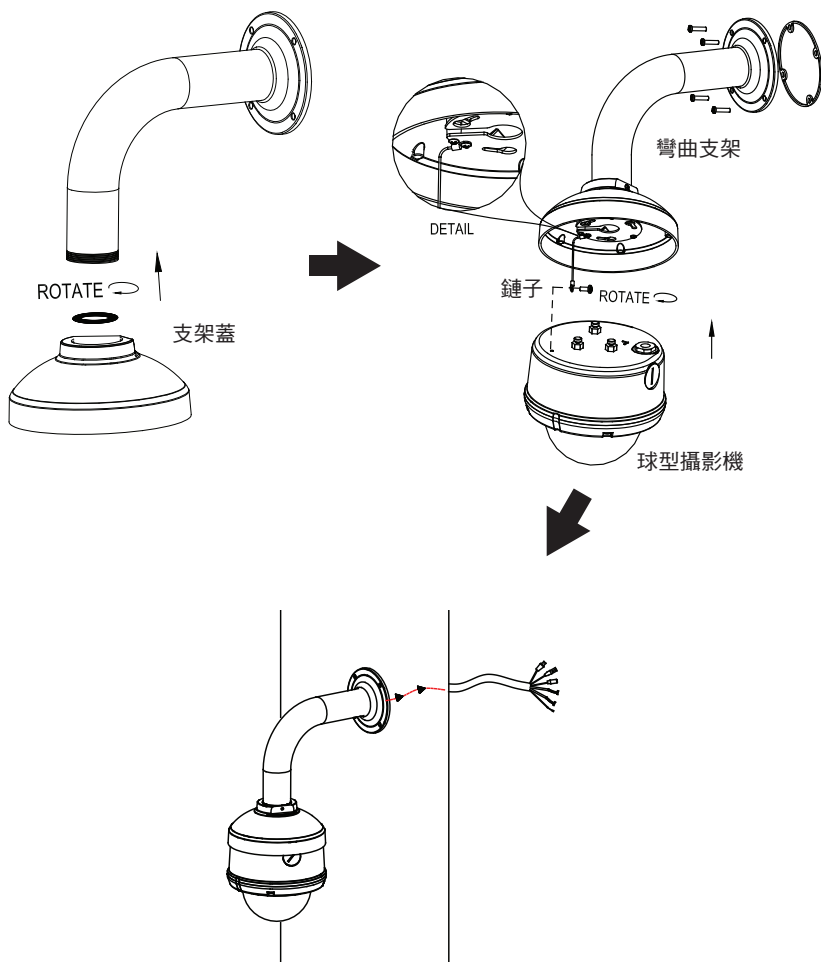
- 高: 201 mm (7.91 inches)
- 直徑: 150 mm (5.90 inches)
- 重量: 534.7 g (1.17 lbs)



中
文

Bent Mount (DCS-33-4)

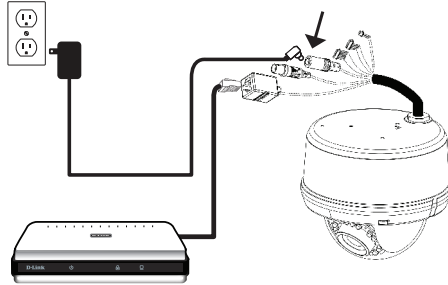
- 高: 253 mm (9.96 inches)
- 直徑: 150 mm (5.90 inches)
- 重量: 640.7 g (1.41 lbs)



中
文

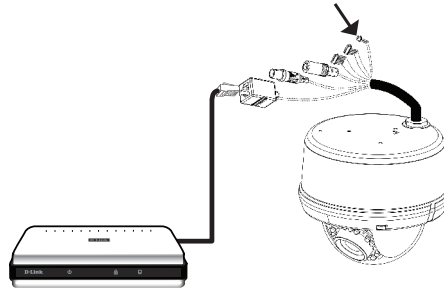
一般連接使用12VDC 電源供應器

1. 將網路攝影機透過網路路線連接至網路交換器或寬頻路由器。
2. 將網路攝影機連接上電源供應器並連接至供電的電源插座。



一般連接使用24VAC 電源排線

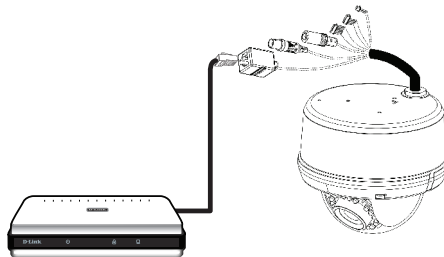
1. 將網路攝影機透過網路路線連接至網路交換器或寬頻路由器。
2. 將網路攝影機的24VAC 電源排線連接至您建置環境的供電端。



中
文

透過PoE網路供電交換器連接

假如您具備PoE網路供電交換器,請使用網路線連接網路攝影機與網路交換器,即可同時透過網路線傳送網路攝影機的電源與資料。



5. 設定精靈導引組態設定

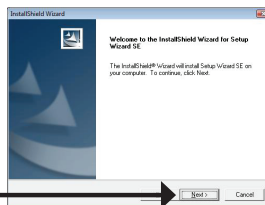
將DCS-6510 光碟放入您電腦的光碟機中開始進行安裝。假如您電腦的自動啟用功能是關閉的,或假如D-Link 光碟沒有自動啟動。請點選電腦開始>執行。輸入D:\autorun.exe ,當D為您的預設光碟機代號。

點選設定精靈開始進行安裝。

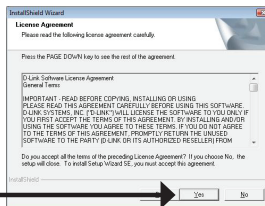


在您點選設定精靈後以下的視窗將會開啟。

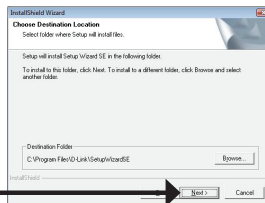
點選下一步,繼續。



點選確認同意授權協議。

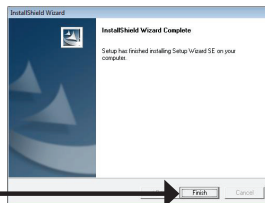


開始進行安裝程序,點選下一步。

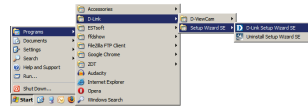


備註:安裝軟體可能會花費數分鐘的時間。

點選完成結束安裝程序。



從您電腦作業系統開始清單中點選所有程式中D-Link setup Wizard SE 的圖示。



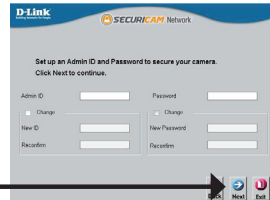
開始>所有程式>D-Link> Setup Wizard SE

設定精靈程式將會開啟並且顯示目前搜尋到的網路攝影機的IP與MAC位址。假如您的網路環境中具備DHCP 伺服器，將會顯示所取得IP位址。假如您的網路環境中不具備DHCP 伺服器，將會顯示攝影機的預設IP位址 192.168.0.20。



點選設定精靈進行設定。

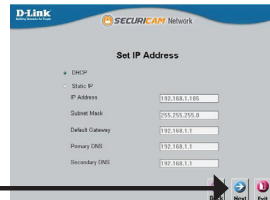
輸入管理者的帳號與密碼。第一次登入的預設管理者帳號為” admin” 密碼欄位不需輸入。



點選下一步,進入下一個設定頁面。

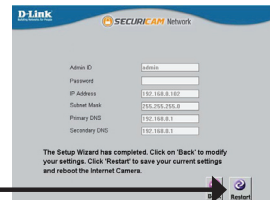
選擇DHCP假如您希望網路攝影機每次重新開啟都自動取得新的IP位址。

選擇Static IP, 攝影機設定為固定的IP位址。



點選下一步,進入下一個設定頁面。

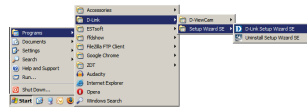
耽誤您一點時間確認所有的設定正確,點選重新開啟。



透過網頁瀏覽器觀看攝影機

從您電腦作業系統開始清單中點選所有程式中D-Link setup Wizard SE 的圖示。

開始>所有程式>D-Link> Setup Wizard SE

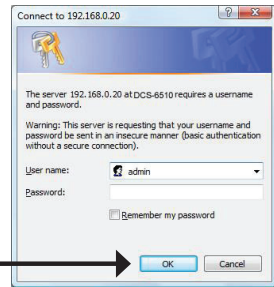


選擇攝影機並點選標示” Link ”的按鍵,網頁式設定網頁將會開啟。

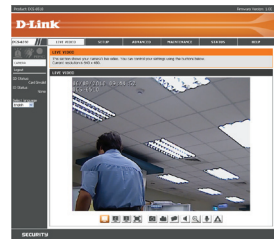
設定精靈將會自動開啟您的網頁瀏覽器並開啟網路攝影機的登入畫面。



輸入預設的管理者帳號” admin ”,預設不需輸入密碼。點選確認繼續。

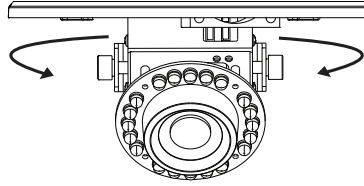


本章節將顯示您網路攝影機的即時影像。您可以選擇您影像不同的配置設定進行影像的觀看或操作網路攝影機。更多詳細的網路攝影機操作設定說明請參考光碟內的產品操作手冊或可至D-Link網站下載。

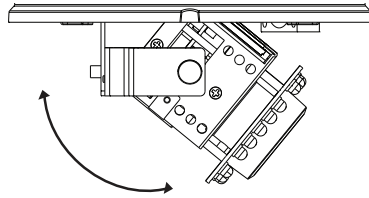


6. 調整攝影機焦距與位置

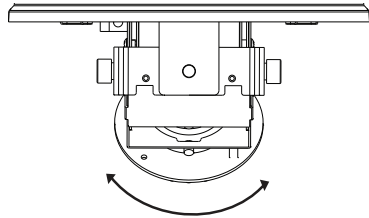
透過攝影機的三軸機制調整觀看的位置。
左右選轉鏡頭模組到您所想要的位置, 栓緊固定位置的螺絲。



鬆開兩側鏡頭傾角固定螺絲, 將攝影鏡頭模組上下調整至您所想要的位置, 重新將螺絲栓緊固定。



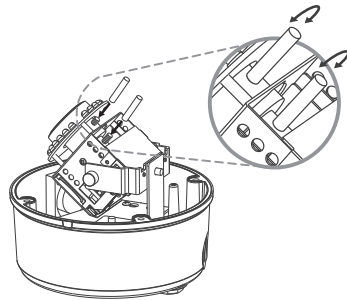
旋轉鏡頭調整網路攝影機的影像至您想要的位置。重新將影像調整的螺絲栓緊固定。



中
文

調整鏡頭位置與焦距
放鬆變焦控制器, 左右調整變焦的放大或縮小直到想要的位置。重新將變焦控制器固定。

放鬆焦距控制器。左右調整焦距直到影像清晰。重新將焦距控制器固定。



D-Link 友訊科技 台灣分公司 技術支援資訊

如果您還有任何本使用手冊無法協助您解決的產品相關問題，台灣地區用戶可以透過我們的網站、電子郵件或電話等方式與D-Link台灣地區技術支援工程師聯絡。

D-Link 免付費技術諮詢專線

0800-002-615

服務時間：週一至週五，早上9:00到晚上9:00

(不含周六、日及國定假日)

網 站：<http://www.dlink.com.tw>

電子郵件：dssqa_service@dlink.com.tw

如果您是台灣地區以外的用戶，請參考D-Link網站，全球各地分公司的聯絡資訊以取得相關支援服務。

產品保固期限、台灣區維修據點查詢，請參考以下網頁說明：

<http://www.dlink.com.tw>

產品維修：

使用者可直接送至全省聯強直營維修站或請洽您的原購買經銷商。

中
文

Petunjuk Pemasangan Cepat DCS-6510

Petunjuk pemasangan ini menyediakan petunjuk dasar untuk memasang kamera jaringan DCS-6510 pada jaringan anda. Untuk informasi tambahan mengenai cara menggunakan kamera, silahkan mengacu pada Petunjuk Penggunaan yang tersedia pada CD yang termasuk dalam paket ini atau dari website bantuan D-Link.

Langkah-langkah Pemasangan

1. Cek isi paket dan samakan dengan daftar dibawah
2. Pengenalan Perangkat Keras
3. Pemasangan kartu SD
4. Pemasangan Perangkat Keras
5. Konfigurasi dengan bantuan
6. Menyesuaikan Zoom/Fokus

1. Isi Paket

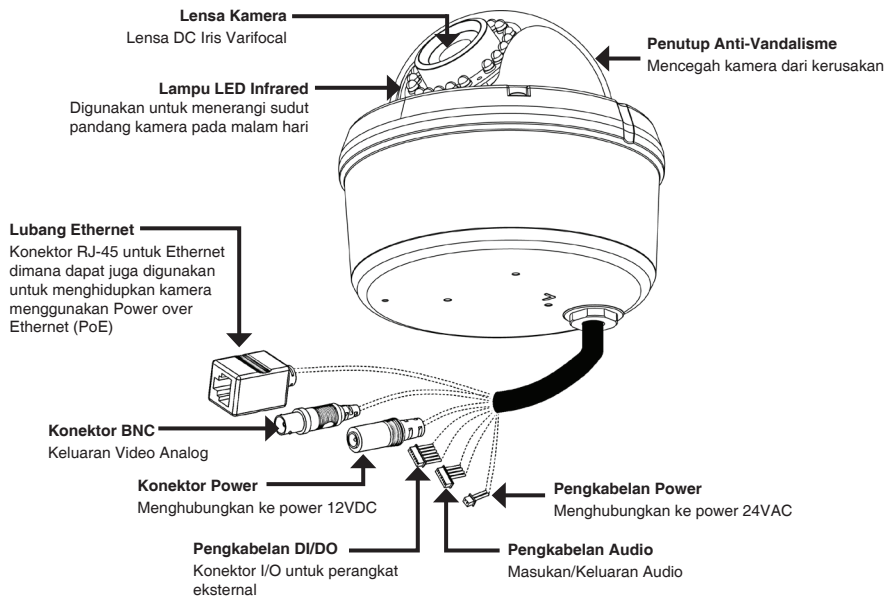
- Kamera Jaringan DCS-6510
- CD-ROM yang berisi Petunjuk Penggunaan dan Piranti Lunak
- Power Adapter
- Petunjuk Pemasangan Cepat
- Obeng

Jika ada salah satu dari item diatas yang hilang, silahkan hubungi penjual.

Catatan Keamanan :

Pemasangan dan perbaikan harus dilakukan oleh teknisi yang berpengalaman untuk menyesuaikan dengan aturan lokal yang berlaku dan mencegah hangusnya garansi anda.

2. Pengenalan Perangkat Keras



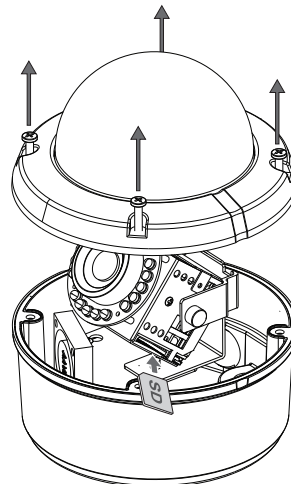
3. Pemasangan Kartu SD

Membuka kamera

Buka penutup kamera dengan melepas 4 buah sekrup. Angkat penutup dari dasar kameranya.

Memasang Kartu SD

Masukkan kartu SD ke kamera dengan bagian emas-nya menghadap ke bagian dasar kamera. Untuk mengeluarkan kartu SD, tekan kartu SD di slot-nya.



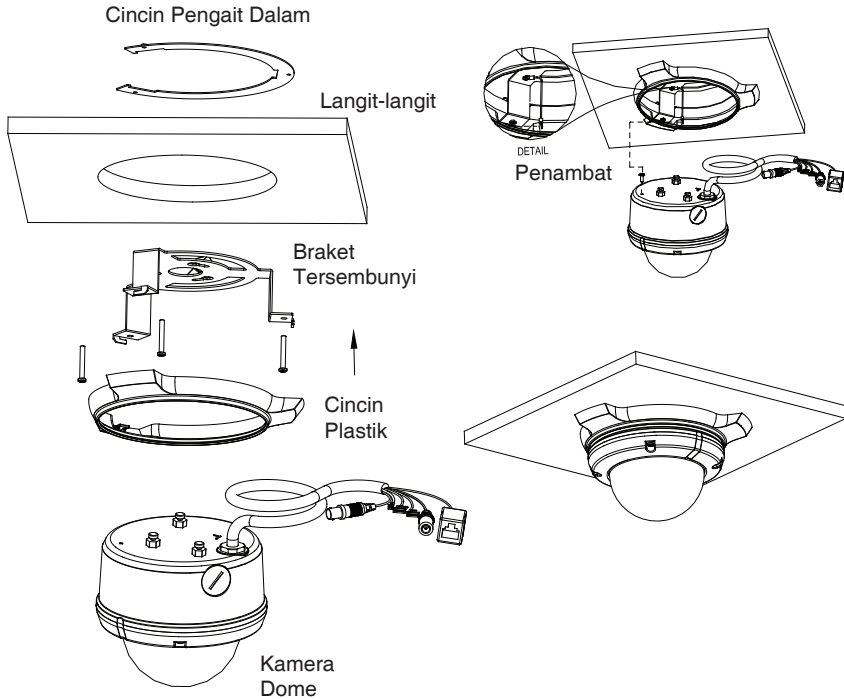
4. Pemasangan Perangkat Keras

Pemasangan Pengait

Silahkan mengacu ke Petunjuk Pemasangan untuk petunjuk lebih rinci dalam hal pemasangan dan mengaitkan kamera ke braket pemasangan.

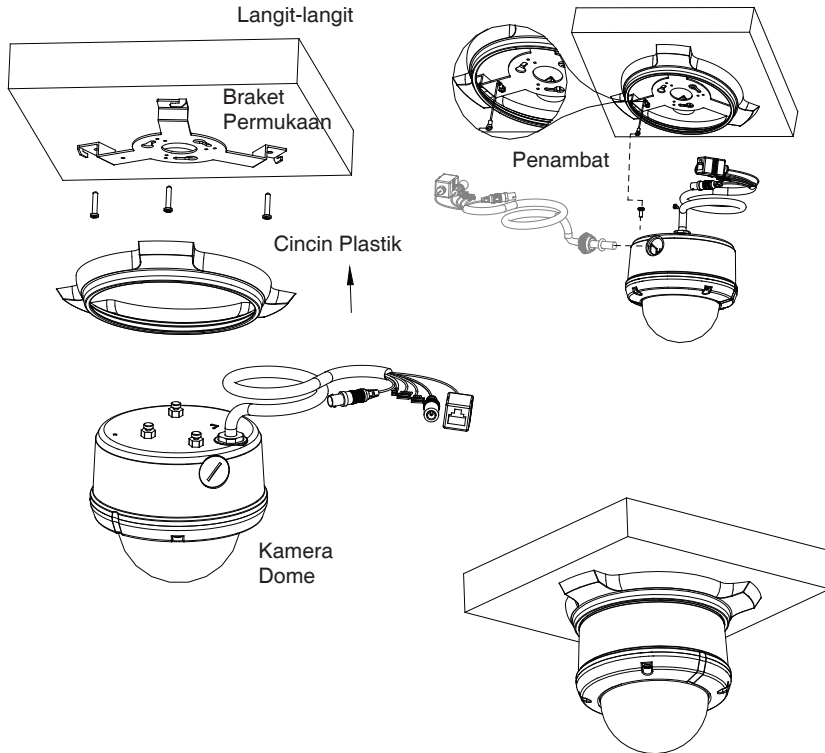
Pengait Siram (DCS-33-1)

- Tinggi: 60 mm (2.36 inci)
- Diameter: 190 mm (7.48 inci)
- Berat: 272.5 g (0.60 pon)



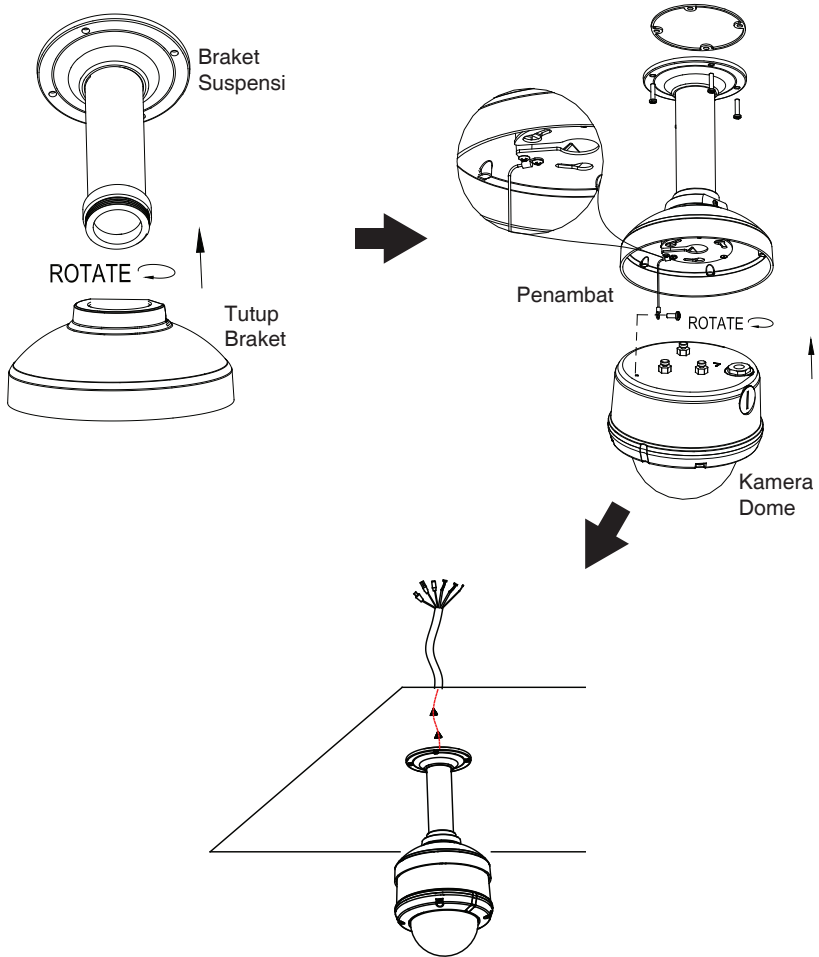
Pengait Permukaan (DCS-33-2)

- Tinggi: 25 mm (0.98 inci)
- Diameter: 190 mm (7.48 inci)
- Berat: 167.5 g (0.36 pon)



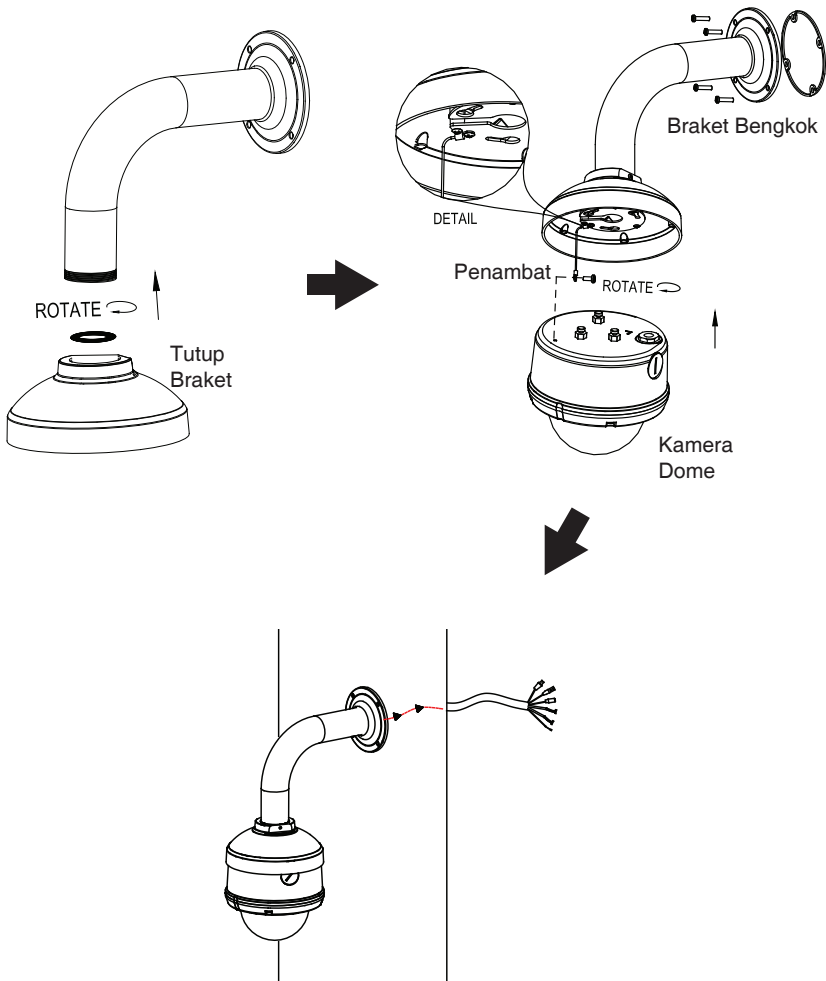
Pengait Gantung (DCS-33-3)

- Tinggi: 201 mm (7.91 inci)
- Diameter: 150 mm (5.90 inci)
- Berat: 534.7 g (1.17 pon)



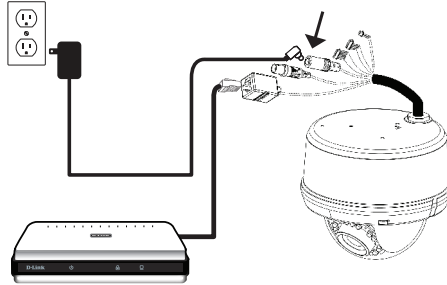
Pengait Bengkok (DCS-33-4)

- Tinggi: 253 mm (9.96 inci)
- Diameter: 150 mm (5.90 inci)
- Berat: 640.7 g (1.41 pon)



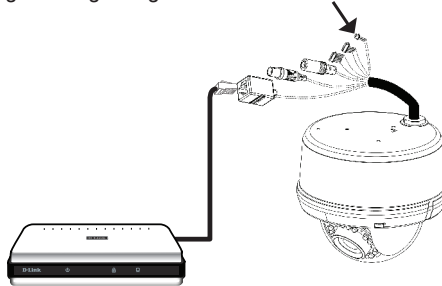
Koneksi umum menggunakan Power Adapter 12VDC

1. Hubungkan kamera jaringan ke sebuah switch menggunakan kabel Ethernet.
2. Hubungkan kabel power yang disediakan dari kamera ke colokan listrik.



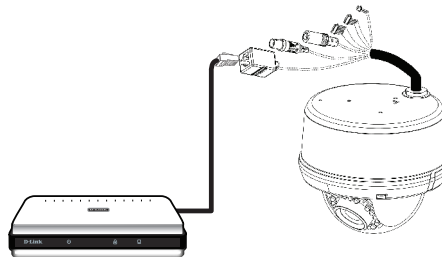
Koneksi umum menggunakan Pengkabelan Power 24VAC

1. Hubungkan kamera jaringan ke sebuah hub menggunakan kabel Ethernet.
2. Hubungkan kabel power yang disediakan dari kamera ke sumber tenaga seperti tenaga cadangan dari gedung anda.



Koneksi menggunakan Switch PoE

Jika anda menggunakan sebuah switch PoE, hubungkan kamera IP ke switch menggunakan kabel Ethernet yang akan menyediakan tenaga dan data melalui kabel tunggal.



5. Konfigurasi dengan bantuan

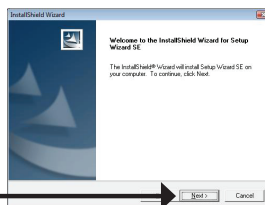
Masukkan CD DCS-6510 kedalam drive CD-ROM komputer anda untuk memulai pemasangan. Jika fungsi Autorun pada komputer anda tidak aktif, atau jika aplikasi D-Link gagal untuk beroperasi secara otomatis, klik Start > Run. Ketik D:\autorun.exe, dimana D: menandakan huruf drive dari drive CD-ROM anda.

Klik Setup Wizard untuk memulai pemasangan.

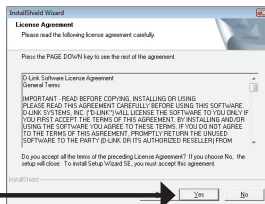


Setelah klik Setup Wizard, jendela berikut akan muncul.

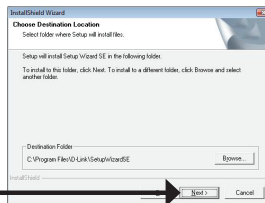
Klik Next untuk melanjutkan.



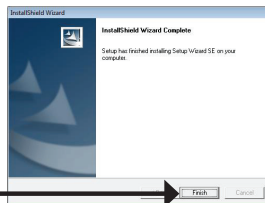
Klik Yes untuk menerima Persetujuan Lisensi.



Untuk memulai proses pemasangan, klik Next.

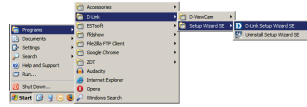


Catatan : Pemasangan membutuhkan beberapa menit untuk selesai.



Klik Finish untuk menyelesaikan pemasangan.

Klik pada ikon D-Link Setup Wizard SE yang telah dibuat pada Start Menu Windows anda.



Start > D-Link > Setup Wizard SE

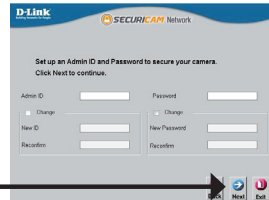
Bantuan Pemasangan akan muncul dan menampilkan alamat MAC dan alamat IP dari kamera anda. Jika anda mempunyai server DHCP pada jaringan anda, sebuah alamat IP yang berlaku akan muncul. Jika jaringan anda tidak menggunakan sebuah server DHCP, alamat IP statis default dari kamera jaringan 192.168.0.20 akan muncul.

Klik tombol Wizard untuk melanjutkan.



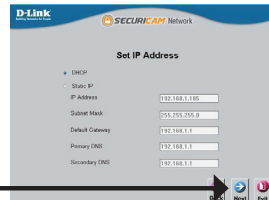
Masukkan ID admin dan password. Ketika masuk untuk pertama kali, ID admin default adalah admin dengan password biarkan kosong.

Klik **Next**, untuk proses ke halaman berikutnya.

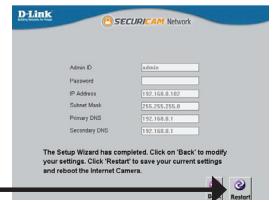


Pilih DHCP jika kamera anda mendapat sebuah alamat IP secara otomatis ketika hidup. Pilih alamat IP statis jika kamera akan menggunakan alamat IP yang sama setiap kali hidup.

Klik **Next**, untuk proses ke halaman berikutnya.



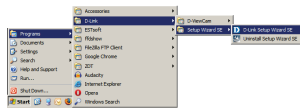
Periksa sejenak setingan anda dan klik **Restart**.



Melihat kamera menggunakan Browser Web

Klik pada ikon **D-Link Setup Wizard SE** yang telah dibuat pada Start Menu Windows anda.

Start > D-Link > Setup Wizard SE

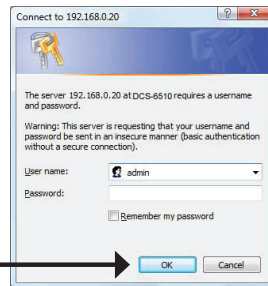


Pilih kamera dan klik tombol dengan label “Link” untuk mengakses konfigurasi berbasis web.

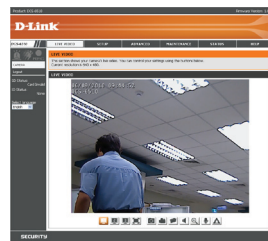
Bantuan Pemasangan akan membuka browser web anda secara otomatis ke alamat IP kamera.



Masukkan admin sebagai username default dan biarkan password dalam keadaan kosong. Klik OK untuk melanjutkan.



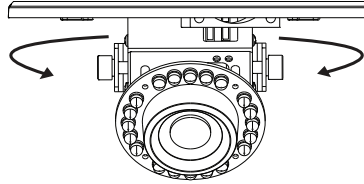
Bagian ini akan menunjukkan video dari kamera anda secara langsung. Anda dapat memilih profil video anda dan melihat atau mengoperasikan kamera. Untuk informasi tambahan mengenai konfigurasi berbasis web, silahkan mengacu pada Petunjuk Penggunaan yang ada dalam CD-ROM atau dari website D-Link.



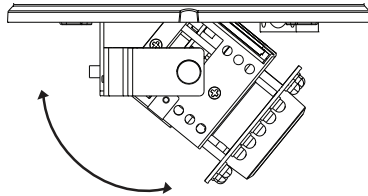
6. Menyesuaikan Zoom/Fokus

Menyesuaikan mekanisme 3-axis dari sudut penglihatan

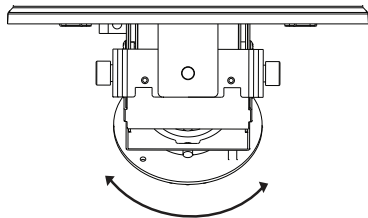
Putar modul lensa ke kiri dan ke kanan sampai mendapatkan posisi yang diinginkan; kencangkan sekrup wadah bila sudah selesai.



Longgarkan sekrup kemiringan pada kedua sisi kamera dan putar modul lensa naik dan turun sampai mendapatkan posisi yang diinginkan; kencangkan sekrup kemiringan bila sudah selesai.



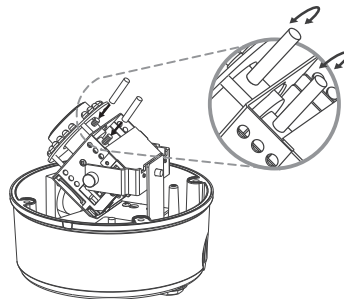
Putar lensa untuk menyesuaikan gambar kamera IP sampai mendapatkan hasil yang diinginkan, kencangkan sekrup penyesuaian gambar bila sudah selesai.



Menyesuaikan Zoom dan Fokus dari Modul Lensa

Longgarkan pengontrol zoom dan sesuaikan faktor zoom dengan menggerakkan pengontrol ke kiri dan ke kanan sampai mendapatkan posisi yang diinginkan; kencangkan pengontrol zoom bila sudah selesai.

Longgarkan pengontrol fokus dan sesuaikan jangkauan fokus dengan menggerakkan pengontrol ke kiri dan ke kanan sampai gambar jelas; kencangkan pengontrol fokus bila sudah selesai.



Dukungan Teknis

Update perangkat lunak dan dokumentasi pengguna dapat diperoleh pada situs web D-Link.
Dukungan Teknis untuk pelanggan:

Dukungan Teknis D-Link melalui telepon:

Tel: +62-21-5731610

Dukungan Teknis D-Link melalui Internet:

Email : support@dlink.co.id

Website : <http://support.dlink.co.id>

DCS-6510 クイックインストールガイド

本インストールガイドはご使用のネットワークでDCS-6510ネットワークカメラの基本的なインストール・設置方法を説明します。カメラの詳細な設定や使用方法は、パッケージに同梱されているCD-ROMもしくはD-Link Webサイトにあるユーザマニュアルを参照下さい。

インストールステップ

1. 下記のパッケージ内容が同梱されているか確認
2. ハードウェアの概要
3. SDカードの取付け
4. ハードウェアの設置
5. ウィザードを使用した設定
6. ズーム/フォーカスの調整

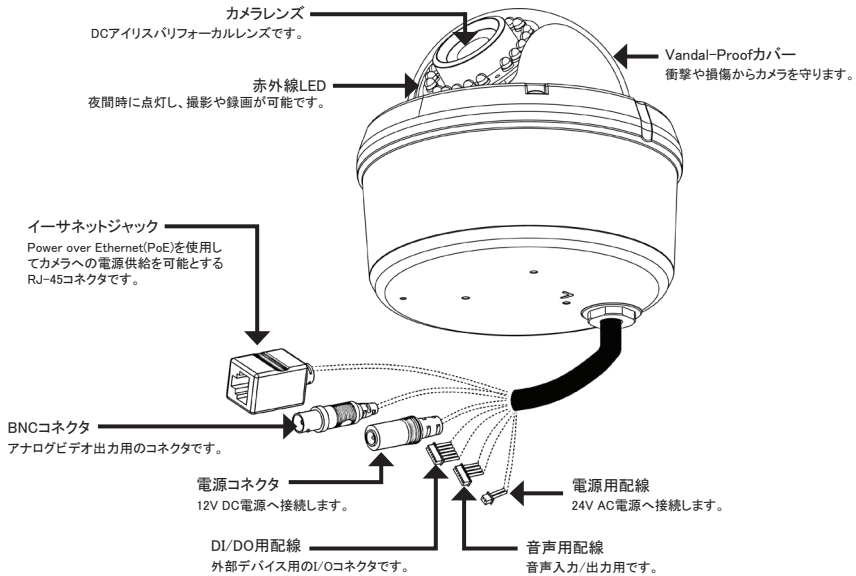
1. パッケージ内容

- DCS-6510ネットワークカメラ
- CD-ROM(マニュアル及びソフトウェアを含む)
- 電源アダプタ
- クイックインストールガイド
- ドライバー

同梱物の不足や破損がありましたら、弊社ホームページにてユーザ登録を行い、サポート窓口までご連絡お願い致します。

本製品の設定や修理は経験及び認定されている管理者/エンジニアが行う必要があります。管理者/エンジニア以外が設置・修理した場合に、問題が発生した際はD-Link製品の保証が無効となります。

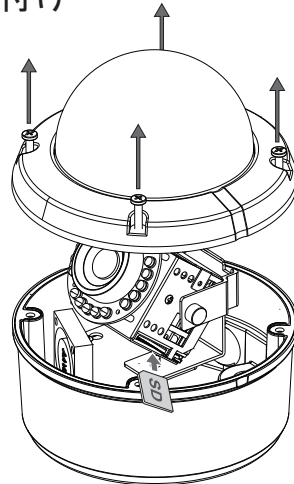
2. ハードウェアの概要



3. SDカードの取付け

カメラを分解
4本のネジを緩め、カメラ上部を図のように開けてください。カメラ下部の土台から外します。

SDカードの挿入
SDカードを挿入するには、カメラの本体の土台になっている部分に図のようにSDカードを挿入します。SDカードを取り出すには、スロットカードに挿入されているSDカードを押し取り出してください。



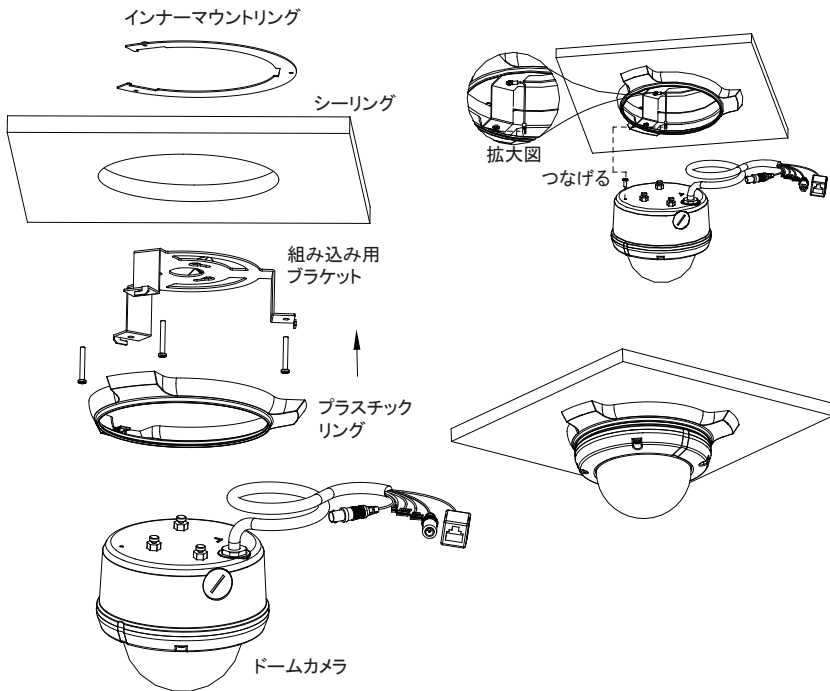
4. ハードウェアの設置

マウント方法

マウントブラケットを使用して、カメラの設置方法や取付け方法に関する詳細は、ユーザマニュアルを参照下さい。

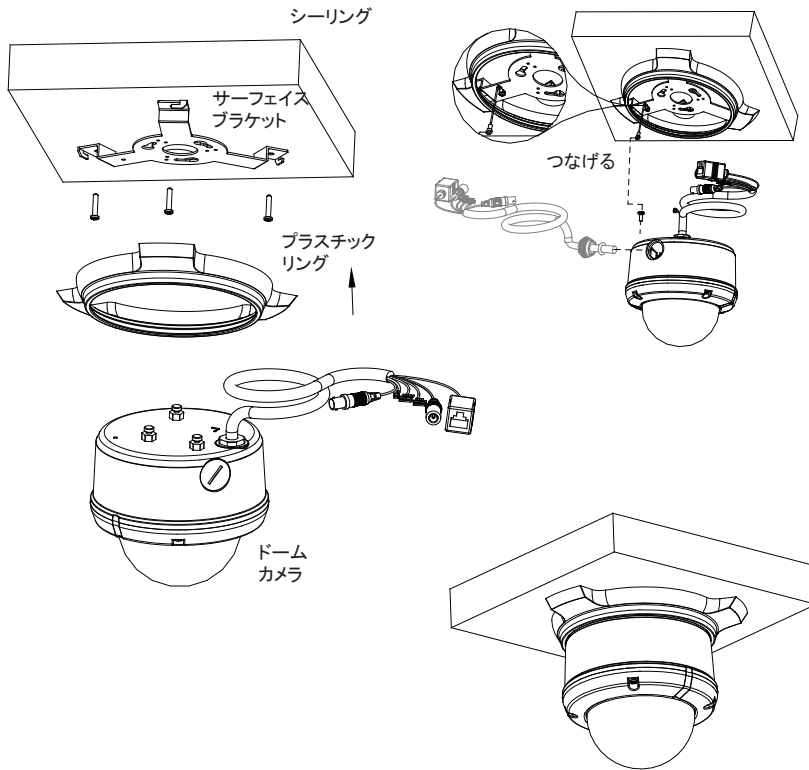
フラッシュマウント(DCS-33-1)

- 高さ: 60mm (2.36インチ)
- 直径: 190mm (7.48インチ)
- 重さ: 272.5g (0.60ポンド)



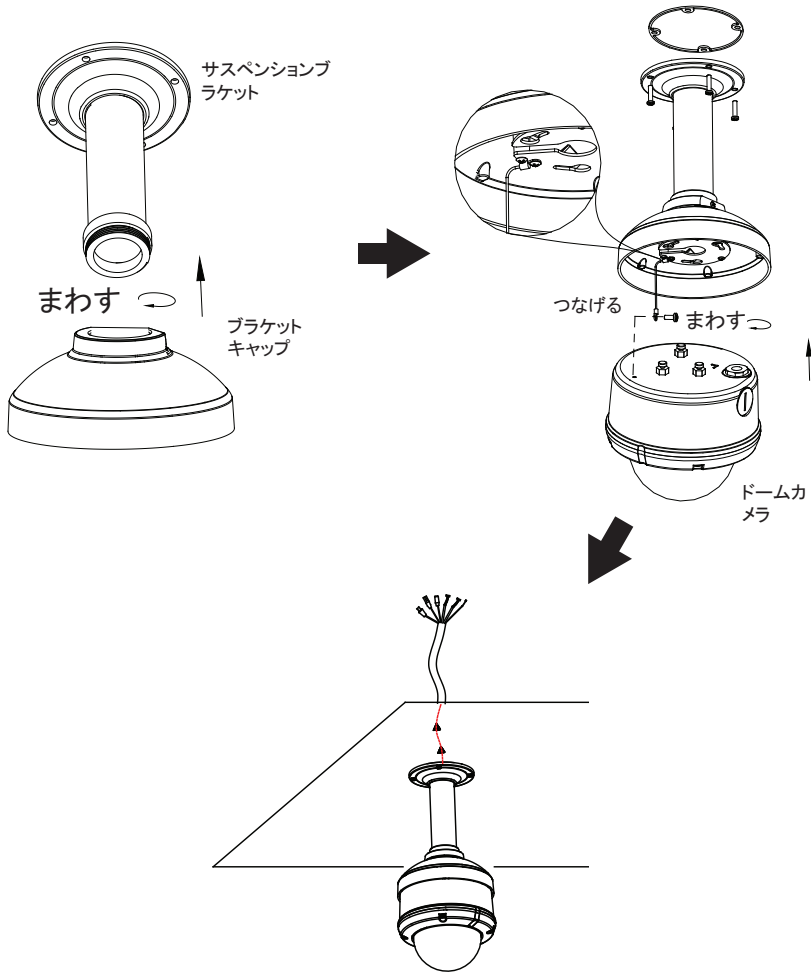
サーフェスマウント (DCS-33-2)

- 高さ: 25mm (0.98インチ)
- 直径: 190mm (7.48インチ)
- 重さ: 167.5g (0.36ポンド)



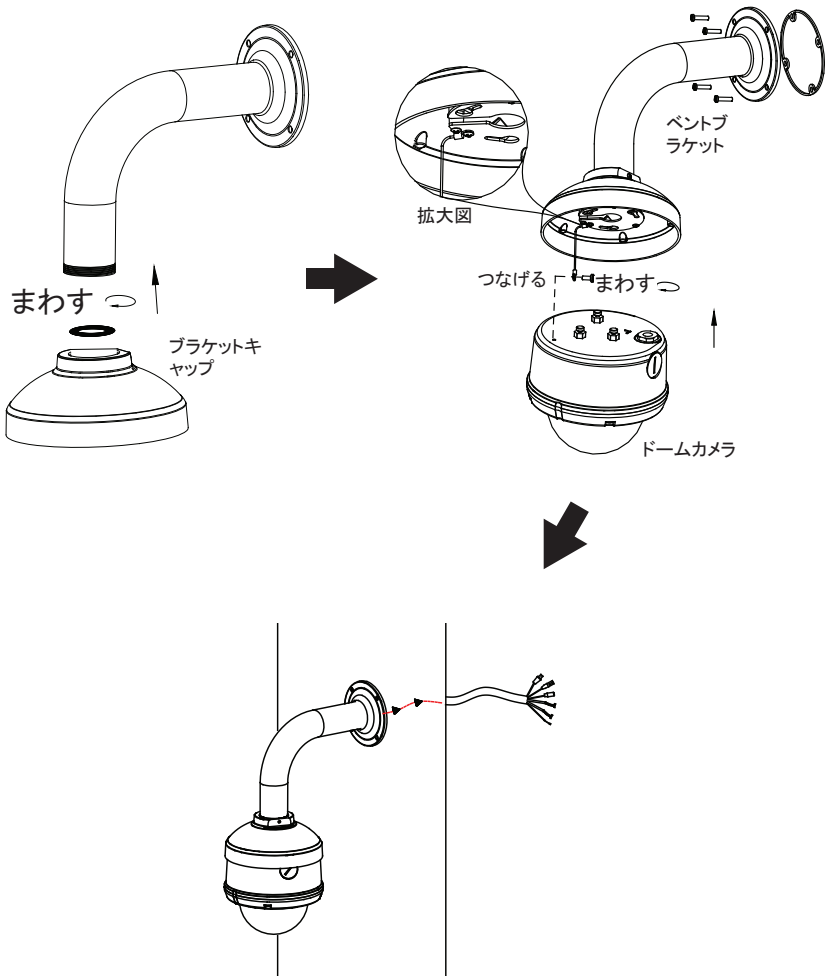
ペンダントマウント (DCS-33-3)

- 高さ: 201mm (7.91インチ)
- 直径: 150mm (5.90インチ)
- 重さ: 534.7g (1.17ポンド)



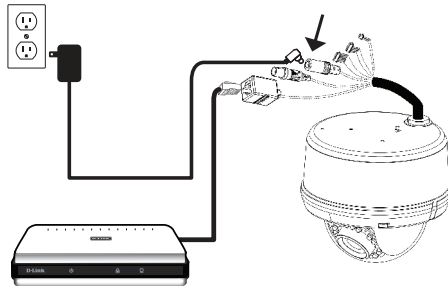
ベントマウント (DCS-33-4)

- 高さ: 253mm (9.96インチ)
- 直径: 150mm (5.90インチ)
- 重さ: 640.7g (1.41ポンド)



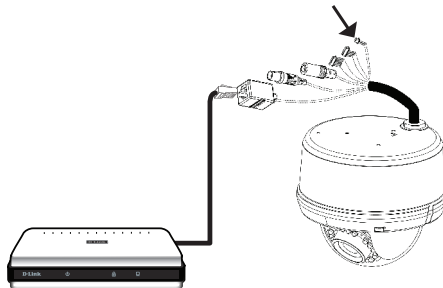
12 V DC電源アダプタを使用して、接続する

1. ネットワークケーブルでネットワークカメラとハブを接続してください。
2. 電源ケーブルをカメラの電源コネクタからコンセントに接続してください。



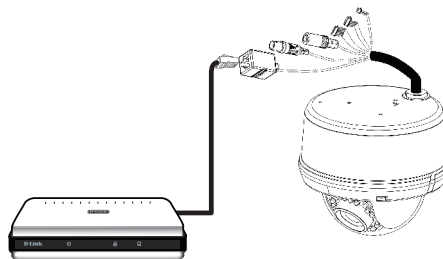
24 V DC電源用配線を使用して、接続する

1. ネットワークケーブルでネットワークカメラとハブを接続してください。
2. カメラ本体からでている24 V DC電源用配線を電源に接続してください。



PoEハブと接続する

PoEハブを使用している場合、ネットワークケーブルを通して出力とデータを供給できるようネットワークケーブルでネットワークカメラとハブを接続してください。



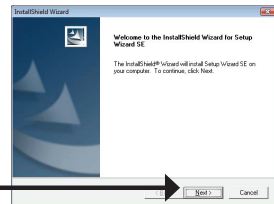
5. ウィザードを使用した設定

PCのCD-ROMドライブにDCS-6510のCD-ROMを挿入します。CD-ROMの挿入後に自動的にセットアップウィザードが起動します。Autorun機能が無効でセットアップウィザードが起動しなかった場合、Windows® > Start(スタート) > Run(ファイル名を指定して実行)をクリックします。RUN(ファイル名を指定して実行)に入力する名前は[D:\autorun.exe]を入力し、[OK]ボタンをクリックし実行してください。[D:]はCD-ROMドライブを指しており、お使いのPCによって、変更されます。

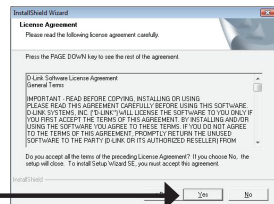
インストールを開始するために、[Setup Wizard]をクリックします。



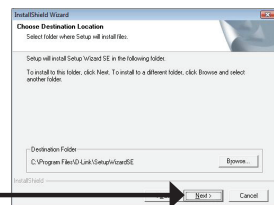
[Setup Wizard]をクリック後、右の画面が表示されます。



[Next]をクリックし、操作を続けます。

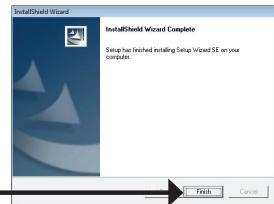


[Yes]をクリックし、ライセンス条件を受諾します。



[Next]をクリックし、インストールを開始します。

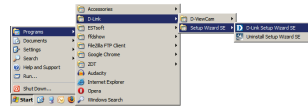
備考:インストール完了までには、数分の時間を要します。



[Finish]をクリックし、インストールを完了します。

Windowsのスタートメニューに作成されている[D-Link Setup Wizard SE]アイコンをクリックします。

Windows® > Start(スタート) > D-Link > Setup Wizard SE



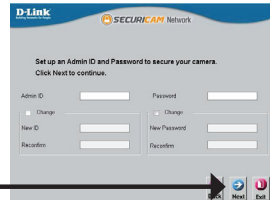
[Setup Wizard]が表示され、DCS-6510のMACアドレス及びIPアドレスを確認することができます。使用しているネットワークにDHCPサーバが存在する場合、有効なIPアドレスが表示されます。DHCPサーバが存在しない場合、ネットワークカメラのデフォルト値であるstatic IPアドレス 192.168.0.20 が表示されます。

[Wizard]ボタンをクリックし、操作を続けます。



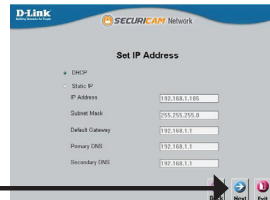
Admin ID及びPasswordを入力してください。工場出荷時状態のデフォルトのAdmin IDは[admin]、Passwordは[空白]です。

[Next]をクリックし、次のページに進みます。

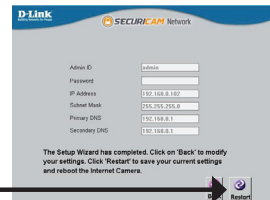


カメラが起動する度に新しいIPアドレスを取得する場合には、[DHCP]を選択し、同じIPアドレスを使用する場合には、[Static IP]を選択してください。

[Next]をクリックし、次のページに進みます。



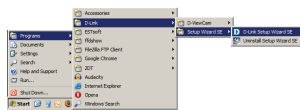
設定した内容を再度確認し、[Restart]をクリックします。



WEBブラウザを使用してカメラ映像の閲覧・確認

Windowsのスタートメニューに作成されている[D-Link Setup Wizard SE]アイコンをクリックします。

Windows® > Start(スタート) > D-Link > Setup Wizard SE

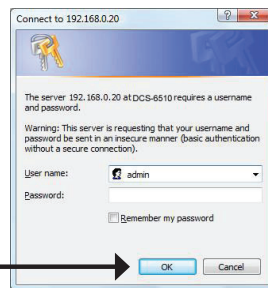


カメラを選択後、WEB設定画面に接続するために、メニューの[Link]ボタンをクリックします。

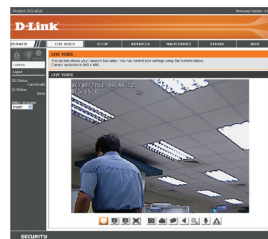
クリック後、自動的に本製品に設定されているIPアドレスのWEBブラウザが起動します。



Admin ID及びPasswordを入力してください。工場出荷時状態のデフォルトのAdmin IDは[admin]、Passwordは[空白]です。

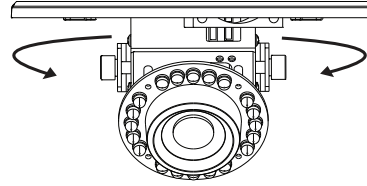


この章ではカメラのライブ映像を確認する方法を説明しています。設定したビデオプロファイルを選択し、映像の確認とカメラの操作をすることができます。その他の詳細な設定方法等に関しては、パッケージに同梱されているCD-ROMもしくはD-Link Webサイトにあるユーザマニュアルを参照下さい。

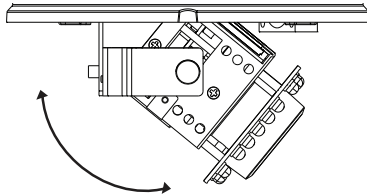


6. ズーム/フォーカスの調整

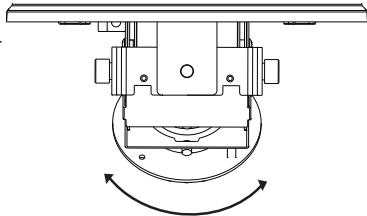
3-Axisメカニズム(3軸機構)のカメラアングルの調整
希望のポジションまでレンズモジュールを左もしくは右にまわしてください。ポジションが決定次第、なべネジを再度固く閉めなおしてください。



カメラの両側面のネジをゆるめ、希望するポジションまでレンズモジュールを上下に動かして下さい。ポジションが決定次第、ネジを再度固く閉めなおしてください。

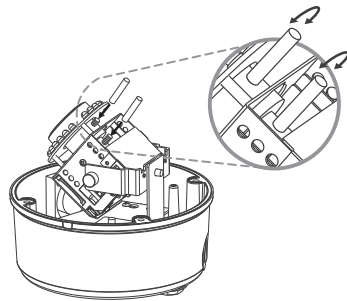


希望する方向までネットワークカメラのイメージを調整するために、レンズをまわしてください。方向が決定次第、ネジを再度固く閉めなおしてください。



レンズモジュールのズーム及びフォーカスの調整
ズームコントローラーを回して緩めます。コントローラーを左右に動かすことでズーム率を調整し、希望のズーム範囲を設定します。ズームコントローラーを締めて、調整を終了します。

フォーカスコントローラーを回して緩めます。コントローラーを左右に動かすことで焦点範囲を調整し、画像の焦点を合わせます。焦点を合わせた後、フォーカスコントローラーを締めて、調整を終了します。



Technical Support

この度は弊社製品をお買い上げいただき、誠にありがとうございます。

下記弊社Webサイトからユーザ登録及び新製品登録を行っていただくと、ダウンロードサービスにてサポート情報、ファームウェア、ユーザマニュアルをダウンロードすることができます。

ディーリンクジャパン Webサイト
URL:<http://www.dlink-jp.com>

NOTES



D-Link[®]



Ver. 1.00(I)
2010/06/25
RMN0100411