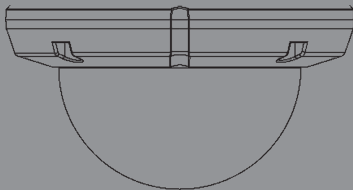


D-Link[®]
Building Networks for People

**Внешняя купольная антивандальная сетевая
камера с поддержкой PoE и ночной съемки**

DCS-6510



Краткое руководство по установке

Documentation also available on
CD and via the D-Link Website

Правила и условия безопасной эксплуатации

Перед установкой и подключением устройства ознакомьтесь с кратким руководством по установке. Убедитесь, что устройство, адаптер питания и кабели не имеют механических повреждений. Устройство должно быть использовано только по назначению, в соответствии с кратким руководством по установке.

Не устанавливайте устройство в зонах с влажностью и уровнем загрязнения воздуха свыше 80%; а также в области повышенного испарения и парообразования или усиленной вибрации.

Не используйте устройство с поврежденным корпусом. Температура окружающей среды в непосредственной близости от устройства и внутри его корпуса должна соответствовать указанной в технических характеристиках устройства.

Во избежание повреждения матрицы не направляйте объектив видеокамеры на очень яркие объекты и солнце.

Используйте адаптер питания только из комплекта поставки устройства.

Не включайте адаптер питания, если его корпус или кабель повреждены.

Подключайте адаптер питания только к исправным розеткам с параметрами, указанными на адаптере питания. Для подключения необходима установка легкодоступной розетки вблизи оборудования.

Не вскрывайте корпус устройства! Перед очисткой камеры от загрязнений и пыли отключите питание устройства. Удаляйте пыль с помощью влажной салфетки. Не используйте жидкие/аэрозольные очистители или магнитные/статические устройства для очистки. Избегайте попадания влаги в устройство и адаптер питания.

Устройство должно также быть заземлено, если это предусмотрено конструкцией корпуса или вилки на кабеле питания.

Срок службы устройства – 2 года.

Гарантийный период исчисляется с момента приобретения устройства у официального дилера на территории России и стран СНГ и составляет один год.

Вне зависимости от даты продажи гарантийный срок не может превышать 2 года с даты производства изделия, которая определяется по 6 (год) и 7 (месяц) цифрам серийного номера, указанного на наклейке с техническими данными.

Год: А - 2010, В - 2011, С - 2012, D - 2013, E - 2014, F - 2015, G - 2016, H - 2017.

Месяц: 1 - январь, 2 - февраль, ..., 9 - сентябрь, А - октябрь, В - ноябрь, С - декабрь.

При обнаружении неисправности устройства обратитесь в сервисный центр или группу технической поддержки D-Link.

Краткое руководство по установке DCS-6510

Руководство по установке содержит основные инструкции по установке новой сетевой камеры DCS-6510. За дополнительной информацией по установке камеры, пожалуйста, обратитесь к руководству пользователя на CD-диске, входящем в комплект поставки, или на сайте технической поддержки D-Link.

Шаги по установке

1. Убедитесь в наличии всех компонентов по списку ниже.
2. Обзор устройства
3. Установка SD-карты
4. Установка устройства
5. Настройка с помощью мастера по установке
6. Регулировка масштаба/фокуса

1. Комплект поставки

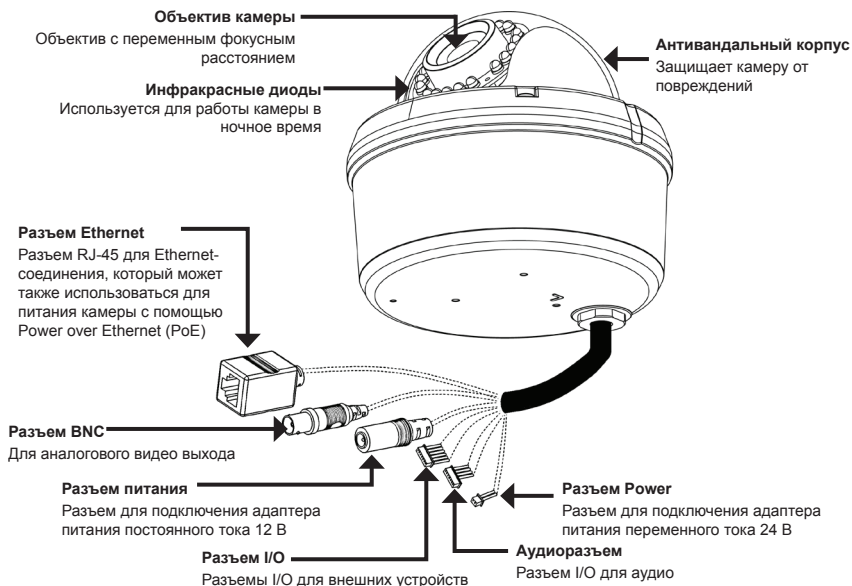
- Сетевая камера DCS-6510
- Руководство пользователя и программное обеспечение на CD-диске
- Адаптер питания
- Руководство по быстрой установке
- Отвертка

Если что-либо из перечисленного отсутствует, пожалуйста, обратитесь к поставщику.

Примечание по безопасности:

Установка и обслуживание устройства должны проводиться с соблюдением местных законов и сохранением гарантии.

2. Обзор устройства



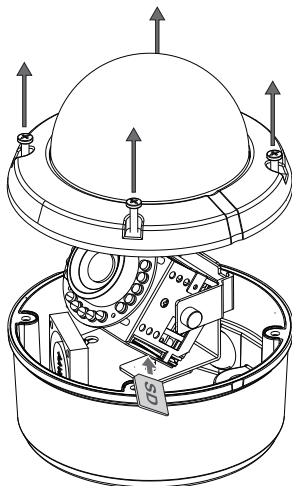
3. Установка SD-карты

Разборка камеры

Снимите купол с основания камеры, открутив 4 винта.

Установка SD-карты

Установите SD-карту в слот для карты контактами вверх. Чтобы извлечь SD-карту, нажмите на нее.



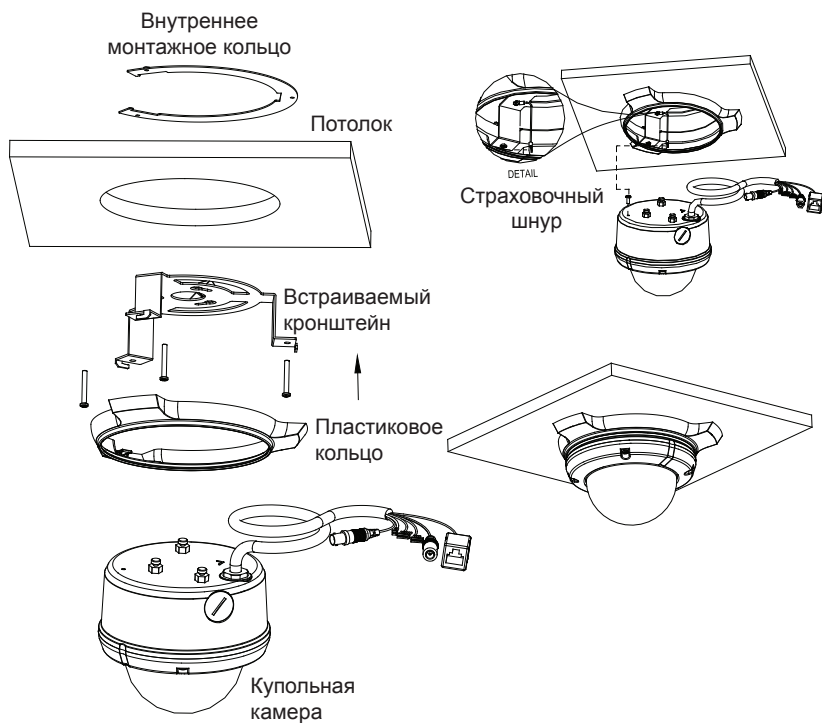
4. Установка устройства

Установка

За подробными инструкциями по установке и монтажу камеры с помощью монтажного кронштейна, пожалуйста, обратитесь к руководству пользователя.

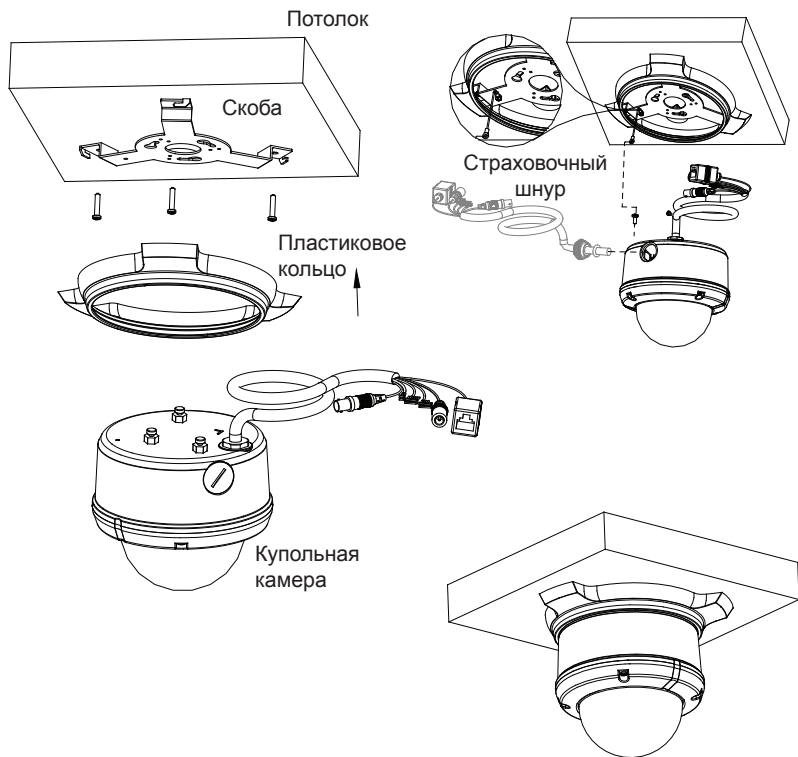
Скрытый монтаж (DCS-33-1)

- Высота: 60 мм
- Диаметр: 190 мм
- Вес: 272.5 г



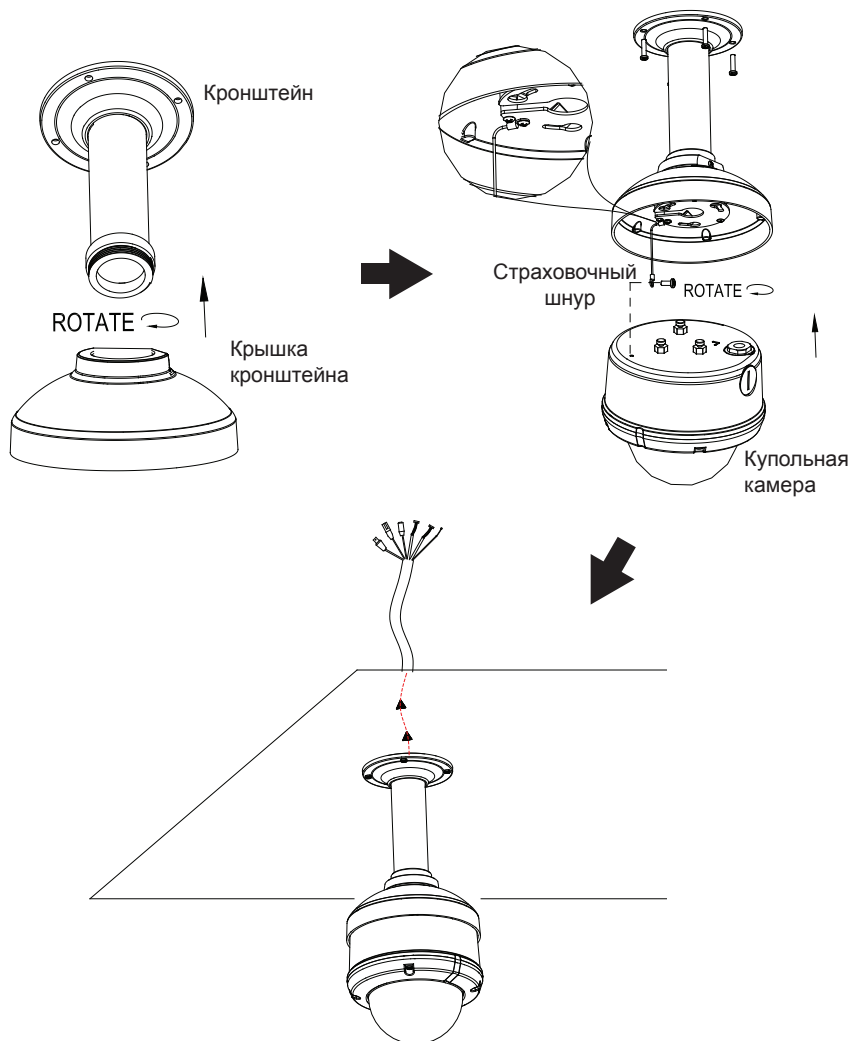
Монтаж на поверхности (DCS-33-2)

- Высота: 25 мм
- Диаметр: 190 мм
- Вес: 167.5 г



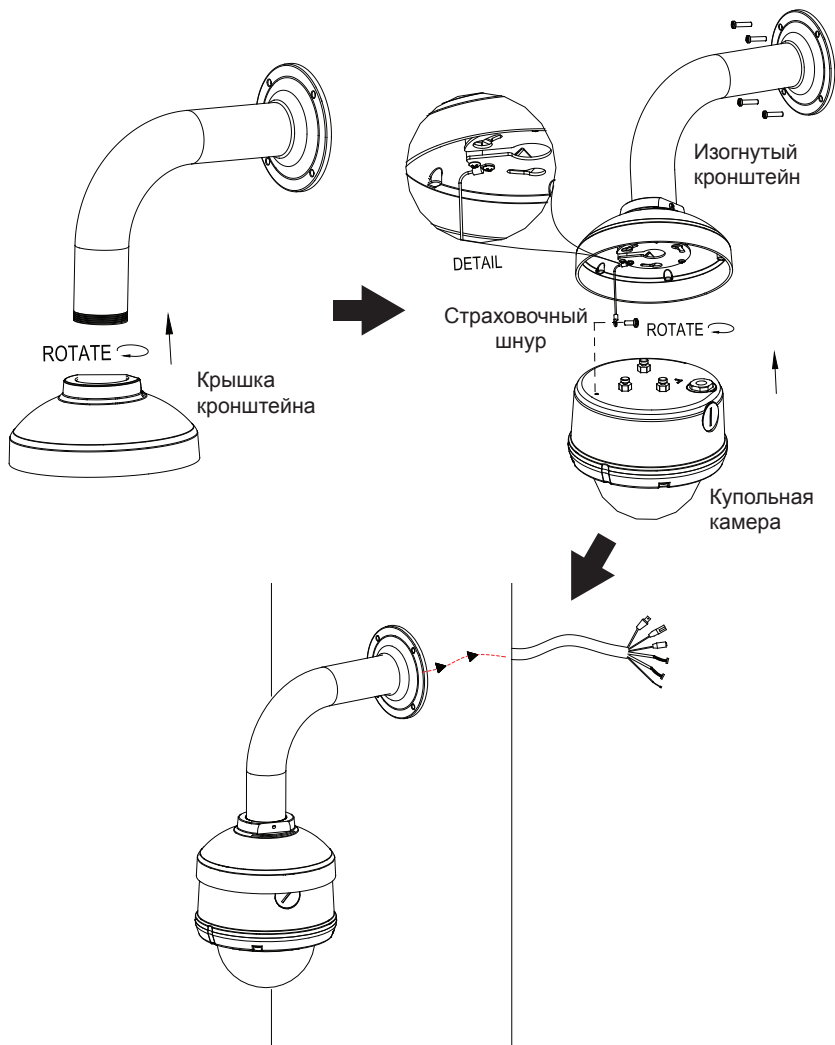
Подвесной монтаж (DCS-33-3)

- Высота: 201 мм
- Диаметр: 150 мм
- Вес: 534.7 г



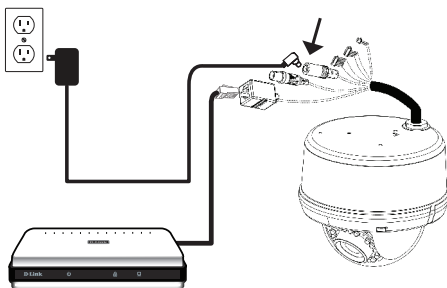
Наклонное крепление (DCS-33-4)

- Высота: 253 мм
- Диаметр: 150 мм
- Вес: 640.7 г



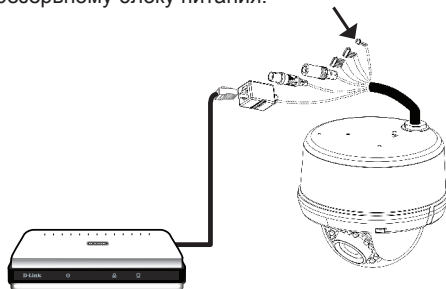
Основное подключение с помощью адаптера питания постоянного тока 12 В

1. Подключите сетевую камеру к коммутатору, используя кабель Ethernet.
2. Подключите кабель питания от камеры к розетке.



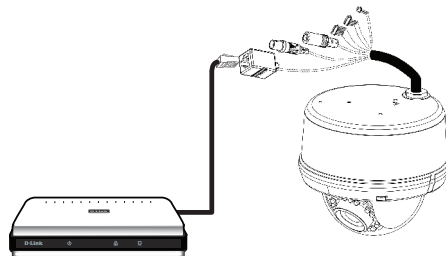
Основное подключение с помощью адаптера питания переменного тока 24 В

1. Подключите сетевую камеру к коммутатору, используя кабель Ethernet.
2. Подключите кабель питания 24 В AC от камеры к источнику питания, например к резервному блоку питания.



Подключение к коммутатору PoE

Если используется коммутатор с поддержкой PoE, то подключите IP-камеру к нему с помощью Ethernet-кабеля, для передачи питания и данных по одному кабелю.



5. Настройка с помощью мастера установки

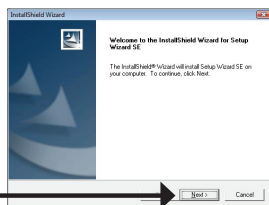
Поместите CD-диск в привод CD-ROM. Если на компьютере отключена функция автоматического запуска или запуск не произошел автоматически, нажмите Пуск > Выполнить. Введите D:\autorun.exe, где D: - имя привода CD-ROM.

Нажмите Setup Wizard, чтобы начать установку.

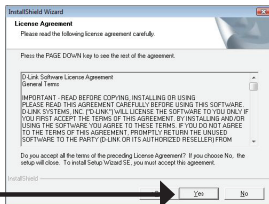


После нажатия Setup Wizard появится следующее окно.

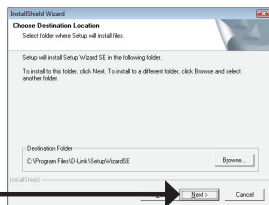
Нажмите **Next** для продолжения.



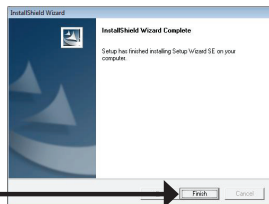
Нажмите **Yes**, чтобы принять лицензионное соглашение.



Нажмите **Next**, чтобы начать процесс установки.



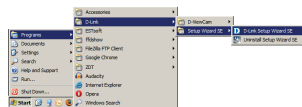
Примечание: Установка может занять несколько минут.



Нажмите **Finish** для завершения установки.

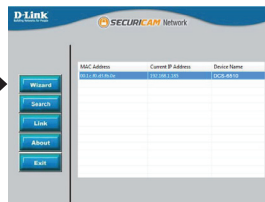
Выберите ярлык D-Link **Setup Wizard SE** в стартовом меню Windows.

Пуск > D-Link > Setup Wizard SE



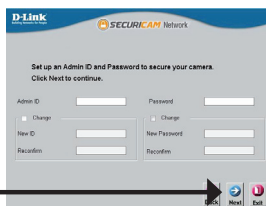
Появится окно мастера установки, где отображается MAC-адрес и IP-адрес камеры (камер). Если в сети используется DHCP-сервер, то будет отображен IP-адрес, назначенный этим сервером. Если же в сети не используется DHCP-сервер, то отобразится статический IP-адрес камеры по умолчанию: 192.168.0.20.

Нажмите кнопку **Wizard** для продолжения.



Введите Admin ID и пароль. Admin ID по умолчанию admin, пароль оставьте пустым.

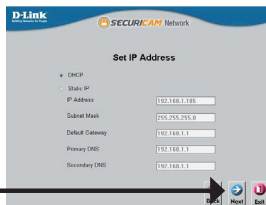
Нажмите **Next** для перехода на следующую страницу.



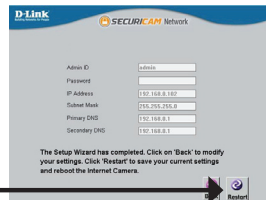
Выберите DHCP, если камера должна автоматически получать IP-адрес.

Выберите Static IP, если требуется использовать постоянный IP-адрес для устройства.

Нажмите **Next** для перехода на следующую страницу.



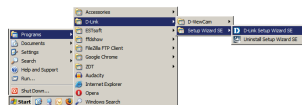
Подождите несколько минут для сохранения настроек и нажмите кнопку **Restart**.



Просмотр изображения камеры через web-браузер

Выберите ярлык D-Link **Setup Wizard SE** в стартовом меню Windows.

Пуск > D-Link > Setup Wizard SE

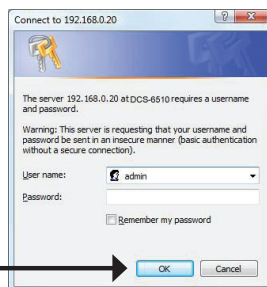


Выберите камеру и нажмите кнопку "Link" (Соединение) для доступа к web-настройкам.

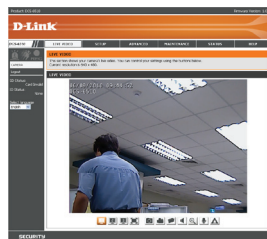
Мастер установки автоматически откроет web-браузер по IP-адресу камеры.



Введите имя пользователя admin и оставьте поле с паролем пустым. Нажмите ОК для продолжения.



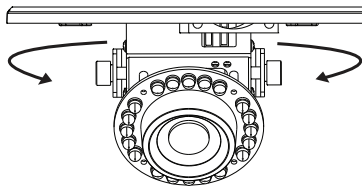
В данном разделе доступен просмотр изображения с камеры в реальном времени. Можно выбрать профиль видео для просмотра или управления камерой. Для получения дополнительной информации о Web-настройках, пожалуйста, обратитесь к руководству пользователя на CD-диске или web-сайте D-Link.



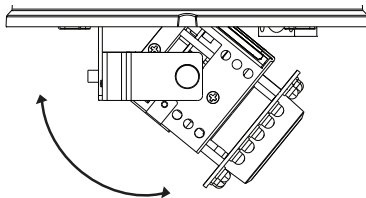
6. Регулировка масштаба/фокуса

Регулировка угла обзора с помощью 3-х осевого механизма

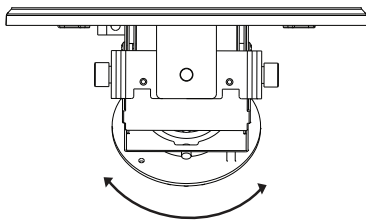
Поверните объектив влево или вправо для достижения требуемого положения; затем закрепите винты.



Ослабьте винты с обеих сторон камеры, и опускайте или поднимайте объектив для достижения требуемого положения; затем закрепите винты.



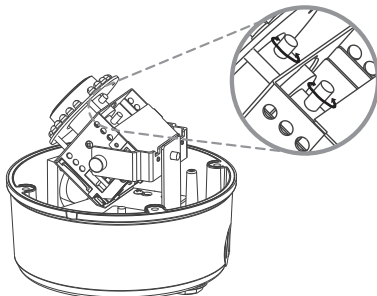
Чтобы отрегулировать изображение, вращайте объектив для достижения требуемого положения, закрепите винты как только закончите регулировку изображения.



Регулировка масштаба и фокуса объектива

Ослабьте регулировочный винт и настройте необходимое масштабирование, перемещая объектив вправо или влево, пока не достигните требуемого значения. Закрепите регулировочный винт.

Ослабьте регулировочный винт и настройте фокус, перемещая его вправо или влево, пока изображение не станет четким. Закрепите регулировочный винт.



Технические характеристики:

Интерфейсы

Порт 10/100Base-TX с поддержкой PoE (802.3af)

Разъем BNC

Разъем DI/DO

Аудио-вход/аудио-выход

Слот для карты SD

Основные характеристики

1/4-дюймовый VGA CMOS-сенсор с технологией прогрессивного сканирования
Варифокальная линза DC-Iris с фокусным расстоянием 3,7 ~ 12 мм и апертурой F1.4 ~ 2.8

Углы обзора:

- 76,9°-22,7° (по горизонтали)

- 56,9°-17,1° (по вертикали)

- 97,6°-28,4° (по диагонали)

ICR-фильтр: автоматически/по расписанию/вручную

Управление 3A: автоматическая регулировка усиления (AGC), автоматическая настройка баланса белого (AWB), автоматическое управление электронным затвором (AES)

Компенсация задней засветки (BLC)

Расстояние инфракрасной подсветки: 20 м; 12 индикаторов и светочувствительный датчик

Минимальное освещение:

- Цветной режим: 0,2 люкс @ F1.4

- Ч/Б режим: 0,02 люкс @ F1.4

- Ч/Б режим с ИК подсветкой: 0 люкс

Регулировка положения объектива по трем осям:

- Наклон (по вертикали): 120°

- Поворот (по горизонтали): 340°

- Вращение: 300°

Характеристики изображения

Настройка качества и размера изображения, скорости передачи данных

Метки времени и вставки текста

3 настраиваемые зоны приватных масок

Переворот и зеркальное отображение

Сжатие видео

Сжатие в форматах H.264/MPEG-4/MJPEG

Сжатие в формате JPEG для стоп-кадров

Разрешение видео

640 x 480 до 30 кадров/с

320 x 240 до 30 кадров/с

160 x 120 до 30 кадров/с

Сжатие аудио

G.726

G.711

Безопасность

Защита учетной записи администратора

Аутентификация по паролю

Управление событиями

Обнаружение движения

Уведомление о событии и загрузка стоп-кадров/видеоклипов через HTTP, SMTP или FTP

Поддержка нескольких серверов HTTP, SMTP и FTP

Несколько уведомлений о событии

Несколько способов записи для создания резервных копий

Физические параметры и условия эксплуатации

Размеры

Высота: 135,15

Диаметр: 150,31

Вес

1,148 кг

Питание

12 В постоянного тока 1,25 А

24 В переменного тока

802.3af PoE

Макс. потребляемая мощность

10,3 Вт

Рабочая температура

-45 ~ 50 °C

Температура хранения

-20 ~ 70 °C

Влажность

20% ~ 80% (без конденсата)

Сертификаты

FCC, CE

ТЕХНИЧЕСКАЯ ПОДДЕРЖКА

Обновления программного обеспечения и документация доступны на Интернет-сайте D-Link. D-Link предоставляет бесплатную поддержку для клиентов в течение гарантийного срока. Клиенты могут обратиться в группу технической поддержки D-Link по телефону или через Интернет.

Техническая поддержка компании D-Link работает в круглосуточном режиме ежедневно, кроме официальных праздничных дней. Звонок бесплатный по всей России.

Техническая поддержка D-Link:

8-800-700-5465

Техническая поддержка через Интернет:

<http://www.dlink.ru>

e-mail: support@dlink.ru

Изготовитель:

Д-Линк Корпорейшн, 11494, Тайвань, Тайбэй, Нэйху Дистрикт, Синху 3-Роуд, № 289

Уполномоченный представитель, импортер:

ООО "Д-Линк Трейд"

390043, г. Рязань, пр. Шабулина, д.16

Тел.: +7 (4912) 575-305

ОФИСЫ

Россия

Москва, Графский переулок, 14

Тел. : +7 (495) 744-00-99

E-mail: mail@dlink.ru

Україна

Київ, вул. Межигірська, 87-А

Тел.: +38 (044) 545-64-40

E-mail: ua@dlink.ua

Moldova

Chisinau; str.C.Negruzzi-8

Tel: +373 (22) 80-81-07

E-mail:info@dlink.md

Беларусь

Мінск, пр-т Незалежнасці, 169

Тэл.: +375 (17) 218-13-65

E-mail: support@dlink.by

Қазақстан

Алматы, Құрманғазы к-сі,143 үй

Тел.: +7 (727) 378-55-90

E-mail: almaty@dlink.ru

Հայաստան

Երևան, Դավթաշեն 3-րդ

թաղամաս, 23/5

Հեռ. +374 (10) 39-86-67

Էլ. փոստ՝ info@dlink.am

Latvija

Rīga, Lielirbes iela 27

Tel.: +371 (6) 761-87-03

E-mail: info@dlink.lv

Lietuva

Vilnius, Žirmūnų 139-303

Tel.: +370 (5) 236-36-29

E-mail: info@dlink.lt

Eesti

E-mail: info@dlink.ee

Türkiye

Uphill Towers Residence A/99

Ataşehir /İSTANBUL

Tel: +90 (216) 492-99-99

Email: info.tr@dlink.com.tr

ישראל

רח' המגשימים 20

קרית מטלון

פתח תקווה

072-2575555

support@dlink.co.il

