

**D-Link**<sup>®</sup>  
Building Networks for People



# Install Guide

Version 1.0

DCS-6620

## Internet Camera

## Системные требования

Минимальные системные требования:

- Internet Explorer версии 6.0 или выше
- Процессор Pentium 4, 2.0 ГГц или выше
- Объем памяти: 128 МБ или выше
- 32 МБ AGP видеокарта

## Содержимое комплекта поставки



**DCS-6620**  
Интернет-камера и пульт  
дистанционного управления



**CD-ROM**  
с руководством пользователем  
и утилитой установки



**Аудио/Видео кабели**



**Кабель Ethernet категории 5**



**Подставка для камеры**



**Адаптер питания  
переменного тока 12В**



Использование источника питания с другим напряжением питания может привести к выходу из строя устройства и потере гарантии.

Если что-либо из перечисленного отсутствует, обратитесь к Вашему поставщику.

# Внешний вид устройства

## Передний план

Моторизированный объектив с регулированием масштаба изображения



Встроенный  
микрофон

Индикатор активности Activity

Индикатор питания Power

## Задний план



Перед тем как подключить адаптер питания к сети, подключите его к сетевой камере. Это снизит риск поражения электрическим током.

# Установка оборудования

## Подключение кабеля Ethernet

Подключите один конец кабеля Ethernet к разъему на задней панели DCS-6620, а другой конец подключите к маршрутизатору, коммутатору или сетевому шлюзу.



Если камера подключается непосредственно к компьютеру, то потребуется кроссированный кабель Ethernet. Если камера подключается к концентратору или маршрутизатору, можно использовать кабель, входящий в комплект поставки камеры.



## Подключение внешнего источника питания

Подключите внешний источник питания к входу для постоянного тока, расположенному на задней панели Интернет-камеры (он подписан DC 12V) и подключите источник питания к розетке переменного тока.



При правильном подключении источника питания на Интернет-камере загорится индикатор Power.



Красный и зеленый индикаторы попеременно мигают, и только красный индикатор останется гореть. Зеленый индикатор не загорится до тех пор, пока Вы не настроите камеру.

## Установка оборудования (продолжение)

Подключите кабель аудио/видео к выходу аудио/видео, если хотите подключить **DCS-6620** к телевизору.



Подключите желтый штекер кабеля RCA к входу «видео» телевизора.



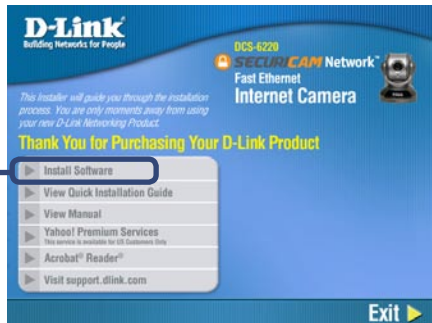
Подключите белый штекер кабеля RCA к входу «аудио» телевизора.



# Мастер установки

Вставьте DCS-6620 CD в CD-ROM привод

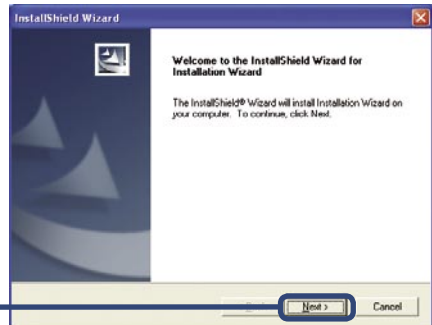
Нажмите **Install Software**.



Нажмите **Install Wizard**.

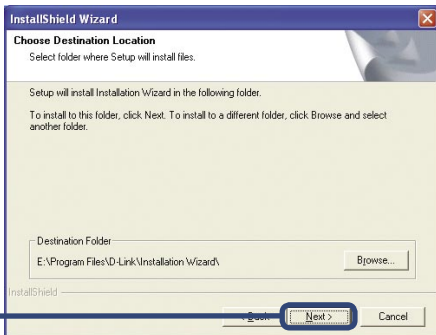


Нажмите **Next**

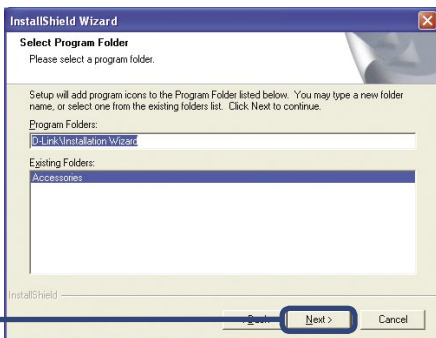


## Мастер установки (продолжение)

Нажмите **Next**



Нажмите **Next**



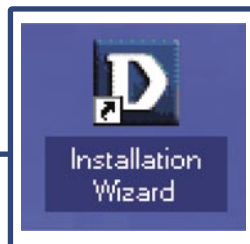
Нажмите **Finish**



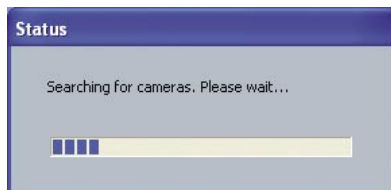


# Настройка камеры

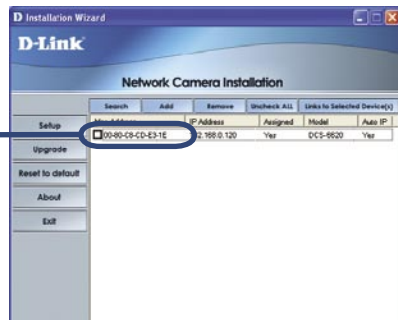
Запустите двойным щелчком иконку **Installation Wizard**, которая должна была появиться на рабочем столе.



Программа запустит поиск камер.



**Мастер установки** покажет MAC-адрес **DCS-6620** и его IP-адрес (который может быть корректным или нет в зависимости от того, к чему подключена камера **DCS-6620**). Если в сети имеется DHCP\* - сервер, то здесь Вы увидите корректный IP-адрес. Через несколько секунд в графе "assigned" появится надпись "yes", означающая, что камере назначен IP-адрес.



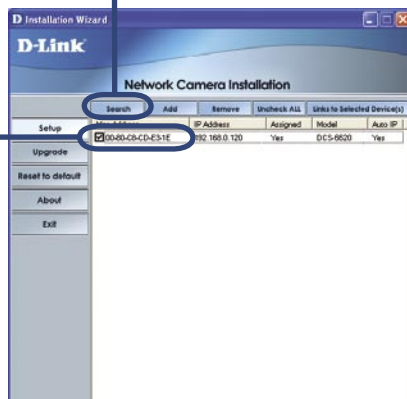
\*DHCP-сервер - это устройство, которое обеспечивает назначение IP-адресов своим клиентам, находящимся в одной сети.

Если мастер установки не нашел ни одного устройства, необходимо взять небольшой предмет (например, скрепку), проходящий в отверстие, предназначенное для сброса установок, аккуратно нажать кнопку и удерживать ее 2 цикла мигания индикаторов (около 5-7 секунд). Красный и зеленый индикаторы будут постоянно мигать и дважды остановятся. Продолжите настройку, когда красный индикатор начнет мигать во второй раз.

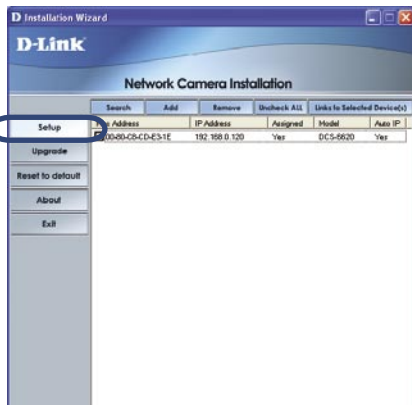


Нажмите **Search** для обновления списка камер, если это необходимо.

После того, как камера появилась в списке, выберите камеру, установив флажок в этом поле.

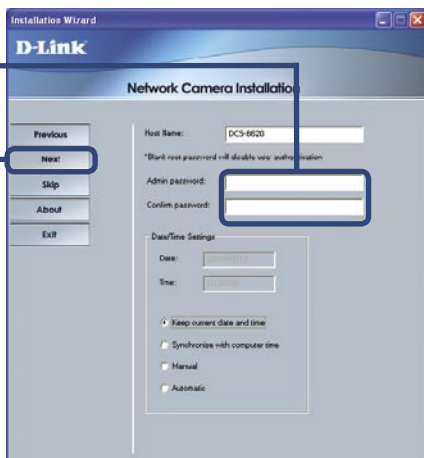


Нажмите кнопку **Setup**.



Введите пароль для администратора в поля Admin password и Confirm password.

Нажмите кнопку **Next**.

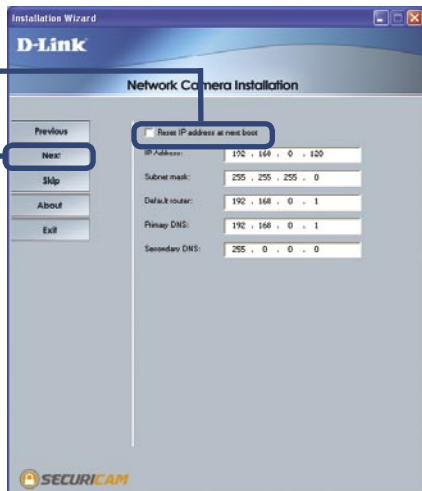


За информацией о настройке параметров даты/времени (Date/Time Settings), пожалуйста, обратитесь к руководству пользователя на CD-ROM.

Снимите флажок в поле  
Reset IP address at next boot.

Нажмите кнопку **Next**.

Если необходимо изменить  
параметры IP, пожалуйста,  
обратитесь к руководству  
пользователя на CD-ROM.

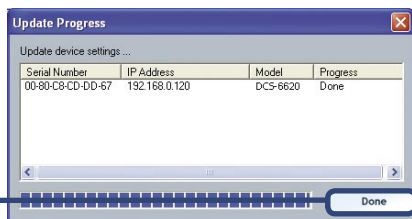


Нажмите кнопку **Apply**.

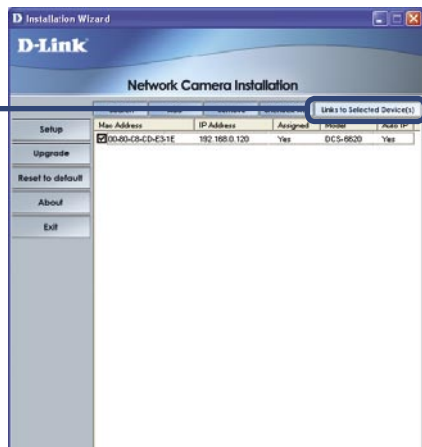


После сохранения настроек появится кнопка Done.

Нажмите кнопку **Done**.



Нажмите кнопку с надписью **Link to Selected Device(s)**.



## Просмотр с помощью Интернет-камеры

После нажатия кнопки с надписью **Link to Device(s)** мастер установки автоматически откроет Интернет-браузер с IP-адресом **DCS-6620**, в данном примере строка будет следующей: <http://192.168.0.120>. Ваша камера **DSC-6620** может иметь другой IP-адрес.



Установка параметров Интернет-камеры DCS-6620 завершена.

# Для заметок

# Техническая поддержка

Обновления программного обеспечения и документация доступны на Интернет-сайте D-Link.

D-Link предоставляет бесплатную поддержку для клиентов в течение гарантийного срока.

Клиенты могут обратиться в группу технической поддержки D-Link по телефону или через Интернет.

## Техническая поддержка D-Link:

(095) 744-00-99

## Техническая поддержка через Интернет

<http://www.dlink.ru>

email: [support@dlink.ru](mailto:support@dlink.ru)



Version 1.0

©2005 D-Link Corporation/D-Link Systems, Inc. Все права защищены. D-Link, логотип D-Link и Securicam являются торговыми марками, или зарегистрированными торговыми марками D-Link Corporation или ее дочерних компаний в Соединенных Штатах и других странах. Остальные торговые марки являются собственностью их владельцев. Все ссылки на скорость указаны только для сопоставления. Спецификации изделия, размеры и внешний вид могут изменяться без уведомления. Внешний вид устройства может отличаться от иллюстраций в этом документе. Посетите сайт [www.dlink.ru](http://www.dlink.ru) для ознакомления с более подробной информацией.