

D-Link®

HIGH SPEED DOME NETWORK CAMERA



Руководство по быстрой установке

NETWORK CAMERA

D-Link®

Building Networks for People

Руководство по быстрой установке DCS-6815/6817/6818

ВЫСОКОСКОРОСТНАЯ IP-КАМЕРА

Если что-либо из перечисленного отсутствует, пожалуйста, обратитесь к поставщику.



DCS-6815 IP-камера



Кожух из оптического стекла



Программное обеспечение на CD-диске



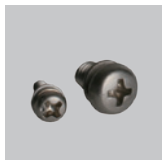
Дата-кабель для видео, уведомлений и питания (24В переменного тока)



Водонепроницаемый хомут



Смазочное средство



Винты



Кабель питания



Адаптер питания

Системные требования

- Процессор: Pentium 4 1,4ГГц или выше
- Жесткий диск: 40ГБ или выше
- Объем памяти: 256МБ или выше
- Браузер: Internet Explorer 6.0 или выше
- Разрешение видео: SVGA или XGA (1024x768 или выше)

Обзор аппаратного обеспечения

Место крепления: Эта часть кожуха используется для прикрепления корпуса камеры.

Кожух: Данный кожух защищает панель подключений.

Кожух из оптического стекла: Этот прозрачный кожух защищает камеру.



Обзор аппаратного обеспечения

Кнопка Reset: Кнопка используется для сброса системы к заводским настройкам или восстановления заводских настроек по умолчанию. Для сброса к заводским настройкам нажмите и удерживайте кнопку в течение 5 секунд.

Разъем для дата-кабеля: Этот разъем 22-rip предназначен для подключения кабеля питания/дата.

Разъем PIN: Разъем 5-Pin может использоваться для механического сброса настроек.



Панель подключений

Установка аппаратного обеспечения

ШАГ 1

Распакуйте коробку и извлеките камеру DCS-6815/6817/6818.



ШАГ 2

Поверните защитную крышку и снимите ее с корпуса камеры.



ШАГ 3

Извлеките защитный кожух и пленку.



ШАГ 4

Нанесите небольшое количество смазочного средства на водонепроницаемый хомут для облегчения процесса установки. Прикрепите кожух из оптического стекла к корпусу камеры.



ШАГ 5

Аккуратно нажмите двумя руками на купольный кожух.

Предупреждение: НЕ нажимайте на кожух из оптического стекла. Это может повредить камеру.



ШАГ 6

Прикрепите купольный кожух к корпусу камеры.

Установка аппаратного обеспечения

ШАГ 7

Вставьте дата-кабель в разъем на кожухе.



ШАГ 8

Подключите коннектор 22-pin к слоту на корпусе камеры. Плотно зафиксируйте коннектор.



ШАГ 9

Подключите кабель питания к адаптеру питания.



ШАГ 10

Подключите 3-pin коннектор адаптера питания к 3-pin разъему питания камеры.



ШАГ 11

Подключите кабель Ethernet категории 5 к разъему RJ-45 камеры и к сети.



ШАГ 12

Подключите кабель питания к розетке.

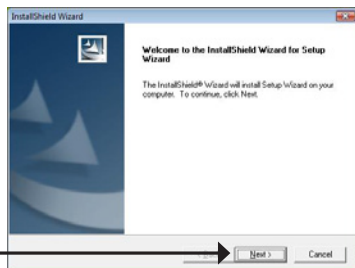
Установка программного обеспечения

Вставьте CD-диск в привод CD-ROM. Если на компьютере отключена функция автоматического запуска или запуск не произошел автоматически, нажмите Пуск > Выполнить. В поле **Открыть** введите "D:\DCS5605_5635.exe", где D: - имя привода CD-ROM. Если запуск не произошло, перейдите к следующему экрану

Нажмите **Setup Wizard**
(Мастер установки)

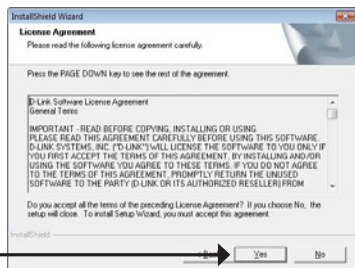


Нажмите **Next** (Далее), чтобы продолжить.



Нажмите **Next** (Далее)

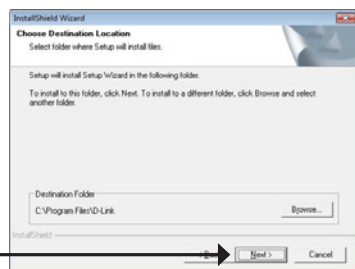
Нажмите **Yes** (Да)



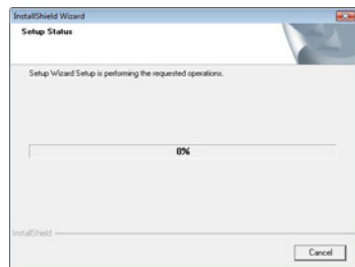
Нажмите **Yes** (Да)

Нажмите **Next** (Далее), чтобы начать установку.

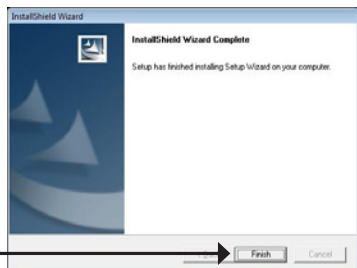
Внимание: Для завершения установки потребуется несколько минут.



Нажмите **Next** (Далее)



Нажмите **Finish** (Завершить) для завершения установки.



Нажмите **Finish** (Завершить)

Настройка камеры с помощью Мастера установки

Нажмите иконку **D-Link Setup Wizard SE** (Мастер установки D-Link) в меню Windows Пуск.

Мастер установки отображает MAC-адрес камеры DCS-6815/6817/6818 и IP-адрес (который может оказаться некорректным в зависимости от устройств, к которым подключена камера DCS-6815/6817/6818). Если в сети присутствует DHCP-сервер, здесь будет отображен корректный IP-адрес.

Внимание: DHCP-сервер – это устройство, автоматически назначающее IP-адреса сетевым устройствам.

IP-адрес камеры будет отображен здесь вместе с соответствующим MAC-адресом.

Нажмите кнопку **Wizard**



Введите имя пользователя и пароль.

Внимание: Имя пользователя по умолчанию “admin”, поле пароля остается незаполненным.

Нажмите **Next** (Далее)



Выберите DHCP, если каждый раз при перезагрузке камеры необходимо получать новый IP-адрес, или выберите статический IP-адрес, чтобы использовать один и тот же IP-адрес при перезагрузке.

D-Link
SECURICAM Network

Set IP Address

DHCP
 Static IP

IP Address: 192.168.1.102
Subnet Mask: 255.255.255.0
Default Gateway: 192.168.1.1
Primary DNS: 0.0.0.0
Secondary DNS: 0.0.0.0

Back Next Exit

Нажмите **Next** (Далее)

Просмотр IP-камеры

Нажмите кнопку **Link** (Подключение) для доступа к Web-настройкам. Мастер установки автоматически откроет в Web-браузере IP-адрес камеры DCS-6815/6817/6818, в данном примере <http://192.198.0.20>. Камера пользователя может обладать другим IP-адресом.

D-Link
SECURICAM Network

Wizard
Search
Link
About
Exit

MAC Address	Current IP Address	Device Name
00:8:11:11:86:88	192.168.0.20	DCS-6815

Нажмите **Link** (Подключение)

Введите **admin** в качестве имени пользователя по умолчанию, поле пароля оставьте незаполненным. Нажмите **OK**, чтобы продолжить

Connect to 192.168.1.102

The server 192.168.0.102 at DCS-6815 requires a username and password.

Warning: This server is requesting that your username and password be sent in an insecure manner (basic authentication without a secure connection).

User name:

Password:

Remember my password

OK Cancel

Нажмите **OK**

В данном разделе доступен просмотр изображений с камеры в реальном времени. Можно управлять настройками с помощью кнопок, расположенных ниже. Для получения подробной информации о Web-настройках, пожалуйста, обратитесь к руководству пользователя.

Установите элементы управления **ActiveX** для просмотра камеры в реальном времени.



Техническая поддержка

Обновления программного обеспечения и документация доступны на Интернет-сайте D-Link.

D-Link предоставляет бесплатную поддержку для клиентов в течение гарантийного срока.

Клиенты могут обратиться в группу технической поддержки D-Link по телефону или через Интернет.

Техническая поддержка D-Link:

+7(495) 744-00-99

Техническая поддержка через Интернет

<http://www.dlink.ru>

e-mail: support@dlink.ru

D-Link®
Building Networks for People