



Quick Installation Guide HD IR Outdoor Network Camera

DCS-7110

Руководство по быстрой установке

Documentation also available
on CD and via the D-Link
Website

Руководство по быстрой установке DCS-7110

Данное руководство поможет установить и настроить сетевую камеру DCS-7110 в сети. За дополнительной информацией об использовании камеры, пожалуйста, обратитесь к руководству пользователя на CD-диске из комплекта поставки или на сайте технической поддержки D-Link.

Шаги установки

1. Проверка комплекта поставки по списку ниже
2. Обзор устройства
3. Установка устройства
4. Настройка с помощью мастера

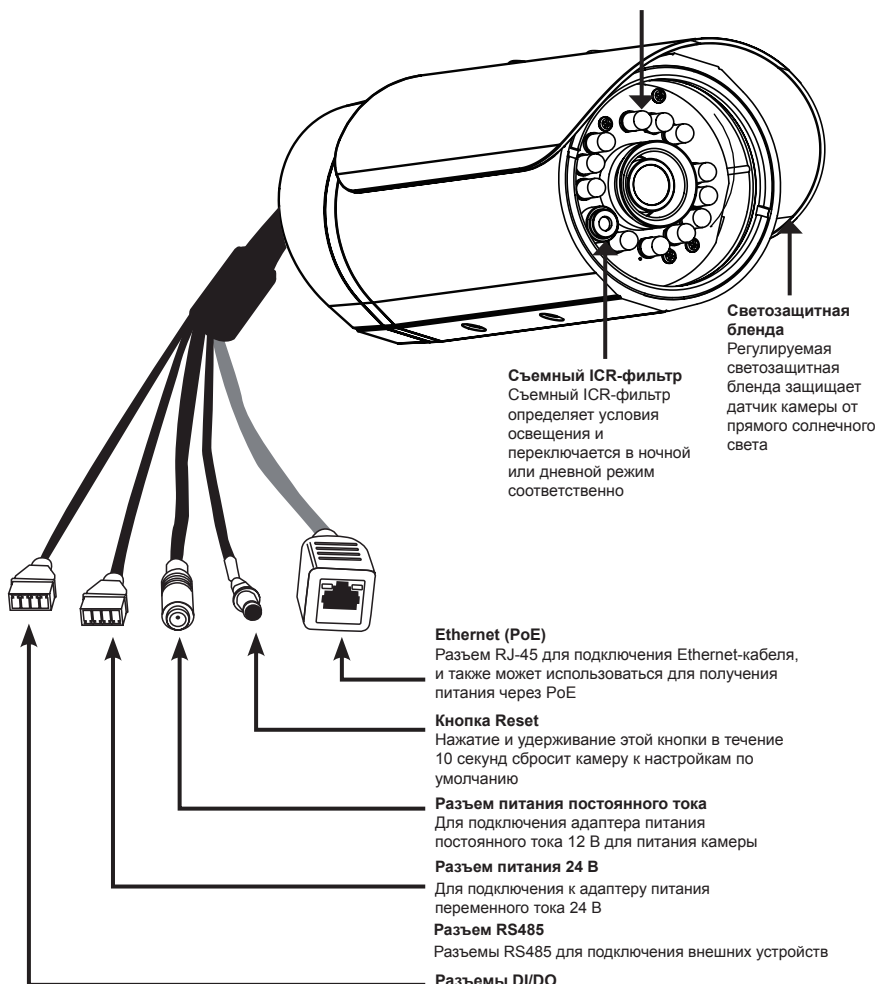
1. Комплект поставки

- ° Сетевая HD-камера DCS-7110 для наружного наблюдения с ИК-подсветкой
- ° Монтажный кронштейн
- ° Руководство пользователя и программное обеспечение на CD-диске
- ° Ethernet-кабель 5 кат.
- ° Адаптер питания
- ° Руководство по быстрой установке

Если что-либо из перечисленного отсутствует, пожалуйста, обратитесь к продавцу.

2. Обзор устройства

ИК-подсветка
ИК-подсветка для освещения
поля обзора камеры



**Светозащитная
бленда**
Регулируемая
светозащитная
бленда защищает
датчик камеры от
прямого солнечного
света

Съемный ICR-фильтр
Съемный ICR-фильтр
определяет условия
освещения и
переключается в ночной
или дневной режим
соответственно

Ethernet (PoE)

Разъем RJ-45 для подключения Ethernet-кабеля,
и также может использоваться для получения
питания через PoE

Кнопка Reset

Нажатие и удерживание этой кнопки в течение
10 секунд сбросит камеру к настройкам по
умолчанию

Разъем питания постоянного тока

Для подключения адаптера питания
постоянного тока 12 В для питания камеры

Разъем питания 24 В

Для подключения к адаптеру питания
переменного тока 24 В

Разъем RS485

Разъемы RS485 для подключения внешних устройств

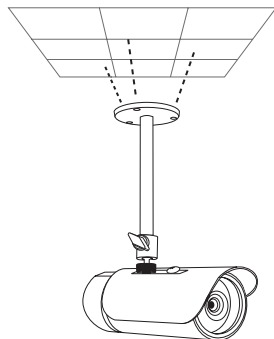
Разъемы DI/DO

Разъемы DI/DO обеспечивают физический
интерфейс для отправки и приема цифровых
сигналов к/от различных внешних устройств

3. Установка устройства

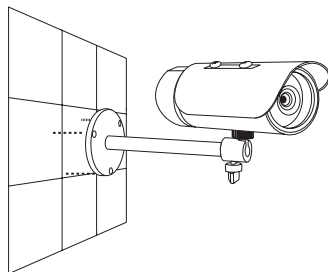
Установка на потолке

1. Определите место на потолке, которое выдержит вес камеры.
2. Отметьте и просверлите три дырки в соответствии с отверстиями под винты на монтажном кронштейне
3. Вставьте пластиковые дюбели в отверстия и совместите отверстия камеры и монтажного кронштейна.
4. После совмещения вставьте винты в отверстия на основании камеры.
5. Используйте отвертку для вкручивания и закрепления кронштейна.
6. Закрепите корпус камеры к монтажному кронштейну. Корректно установите камеру и закрепите винтом.
7. Кабели могут быть установлены через отдельное большое отверстие на потолке или с помощью внешнего кабелепровода.



Установка на стене

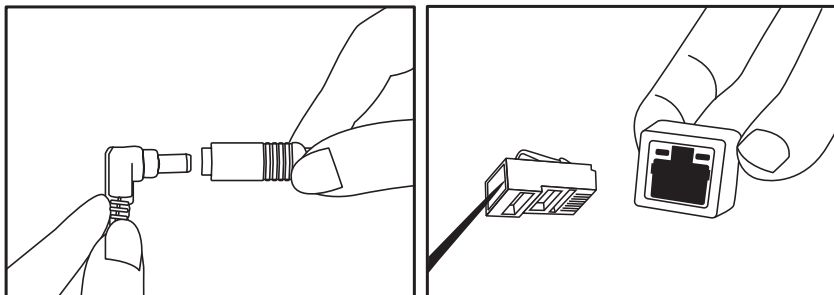
1. Определите место на стене, которое выдержит вес камеры.
2. Отметьте и просверлите три дырки в соответствии с отверстиями под винты на монтажном кронштейне
3. Вставьте пластиковые дюбели в отверстия и совместите отверстия камеры и монтажного кронштейна.
4. После совмещения вставьте винты в отверстия на основании камеры.
5. Используйте отвертку для вкручивания и закрепления кронштейна.
6. Закрепите корпус камеры к монтажному кронштейну. Корректно установите камеру и закрепите винтом.
7. Кабели могут быть установлены через отдельное большое отверстие на стене или с помощью внешнего кабелепровода.



Кабельное подключение

Основное подключение (без PoE)

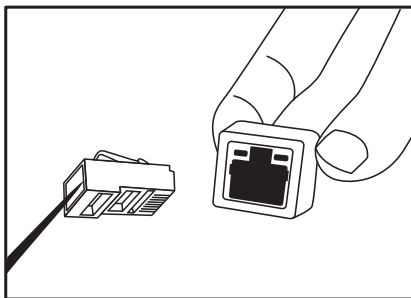
1. Подключите камеру к коммутатору или маршрутизатору через Ethernet-кабель.
2. Подключите кабель питания от камеры к адаптеру питания из комплекта поставки.
3. Подключите адаптер питания к розетке.



Подключение с помощью коммутатора PoE

С помощью коммутатора или маршрутизатора PoE подключите сетевую камеру по Ethernet-кабелю.

PoE передает данные и питание по одному кабелю.



Примечание: После получения питания индикатор загорится красным светом. Если устройство получило IP-адрес и доступно, то индикатор загорится зеленым светом.

4. Настройка с помощью мастера

Поместите CD-диск DCS-7110 в CD-ROM привод компьютера, чтобы начать установку. Если функция автозагрузки на компьютере отключена, или диск D-Link не загружается автоматически, то нажмите **Пуск > Выполнить**. Введите **D:\IP Cam Wizard.exe**, где D: означает букву диска привода CD-ROM.

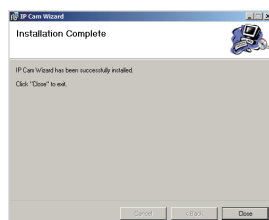
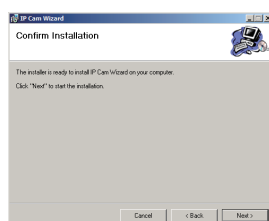
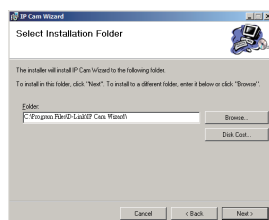
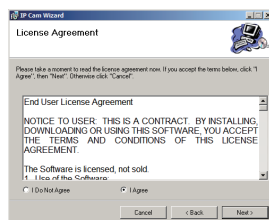
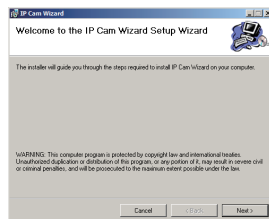
Нажмите **Далее** , чтобы начать установку.

Выберите **I Agree (Я согласен)** , чтобы принять лицензионное соглашение и нажмите **Next (Далее)** для продолжения.

Выберите папку для установки и нажмите **Next (Далее)** для продолжения.

Нажмите **Next (Далее)** , чтобы начать процесс установки.

Нажмите **Close (Заккрыть)** , чтобы завершить установку.



Пожалуйста, выберите способ, при котором камера подключается к Интернет. Выберите **DHCP**, если необходимо получать IP-адрес от маршрутизатора или провайдера автоматически. Также можно выбрать **Fixed IP (фиксированный IP-адрес)**, чтобы использовать постоянный IP-адрес при загрузке камеры. Если не уверены в выборе способа подключения, выберите DHCP.

Нажмите курсор **Далее** для продолжения.

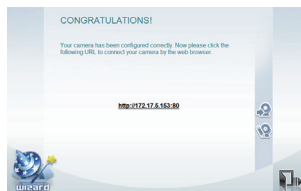
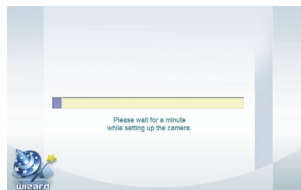
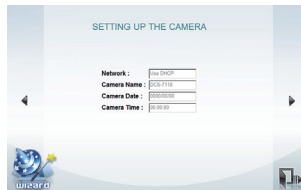
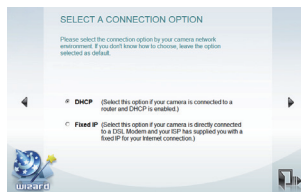
Убедитесь в правильности всех настроек.

Можно нажать курсор **Вакс (Назад)** для возврата к предыдущим окнам и сделать дополнительные изменения или нажать курсор **Next (Далее)**, чтобы закончить настройку.

Пожалуйста, подождите, пока камера сохраняет новые настройки.

Когда настройка камеры будет завершена, появится сообщение "Поздравляем". Можно нажать на IP-адрес, показанный на экране или на иконке link, чтобы открыть окно интернет-браузера для отображения камеры.

Важно: Пожалуйста, обратите внимание на этот IP-адрес. Он будет необходим в будущем для доступа к сетевой камере.



Техническая поддержка

Обновления программного обеспечения и документация доступны на Интернет-сайте D-Link.

D-Link предоставляет бесплатную поддержку для клиентов в течение гарантийного срока.

Клиенты могут обратиться в группу технической поддержки D-Link по телефону или через Интернет.

Техническая поддержка D-Link:

+7(495) 744-00-99

Техническая поддержка через Интернет

<http://www.dlink.ru>

e-mail: support@dlink.ru