

D-Link®

Руководство по быстрой установке

Данное устройство можно настроить с помощью любого Web-браузера, например, Internet Explorer 6.0 или Netscape Navigator 7.0



DCS-900W

Беспроводная
Интернет-камера 2.4ГГц

Прежде чем начать

Необходимо следующее:

- Беспроводной маршрутизатор 802.11b или проводной маршрутизатор 10/100Мбит/с или коммутатор
- Привод CD-ROM

Проверьте содержимое комплекта

В комплект поставки входит следующее:

Если что-либо из перечисленного отсутствует, обратитесь к вашему поставщику.



Интернет-камера DCS-900W



CD-ROM (содержит Руководство пользователя и ПО)



Стойка для камеры



Антенна



Кабель Ethernet категории 5



Адаптер питания переменного тока

Системные требования

- Web-браузер с поддержкой Java
- Процессор: Pentium III, 850МГц или выше
- Объем ОЗУ: 128МБ
- Разрешение адаптера VGA: 800x600 или выше
- Сеть 10/100 Мбит/с Ethernet или беспроводная сеть 802.11b (совместимая с 802.11b точка доступа или совместимый с 802.11b маршрутизатор)

1

Установка устройства

Прикрепите антенну

Возьмите прилагаемую к DCS-900W антенну и прикрепите ее к антенному разъему, расположенному на задней панели DCS-900W.



Прикрепите шарнирную стойку

Найдите разъем для крепления стойки на нижней панели DCS-900W и прикрепите шарнирную стойку к основанию DCS-900W.



Подключите кабель Ethernet

Подключите прилагаемый кабель Ethernet к сетевому разъему, расположенному на задней панели DCS-900W, и подключите его к сети. При правильном подключении к сети загорится оранжевым цветом индикатор, расположенный под индикатором Power.



Подключите внешний адаптер питания

Подключите внешний адаптер питания к разъему питания, расположенному на задней панели DCS-900W, и подключите его к источнику питания. Примечание: при правильном подключении питания загорится зеленым цветом индикатор Power, расположенный справа от объектива DCS-900W.



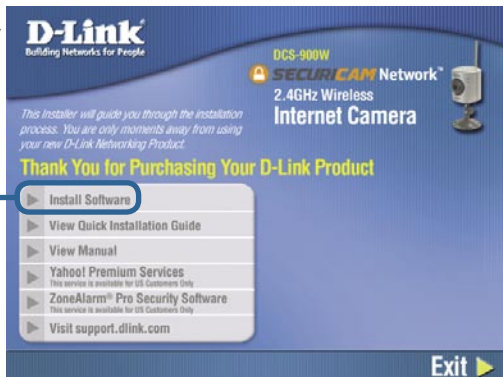
2

Запуск мастера установки

Теперь все готово для запуска мастера установки, который быстро проведет Вас через процесс установки Интернет-камеры.

Вставьте диск **D-Link DCS-900W Driver** CD в привод CD-ROM.

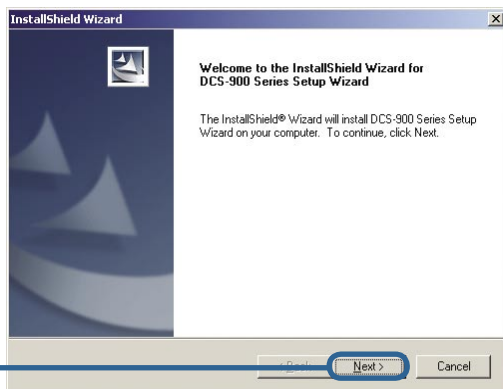
Нажмите **Install Software**



Нажмите **Install Wizard**

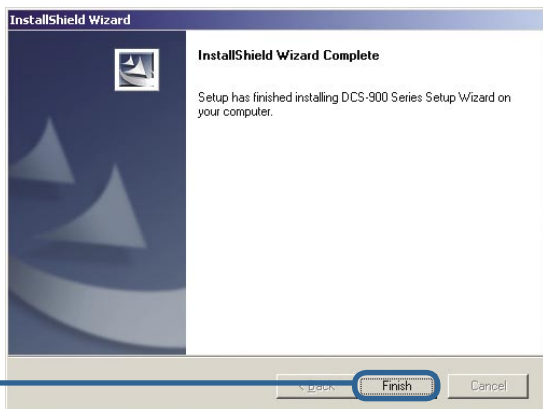
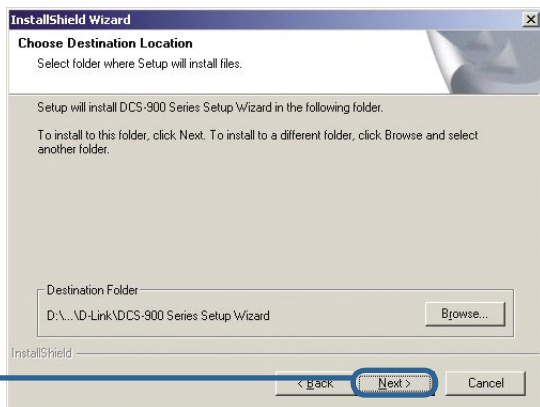
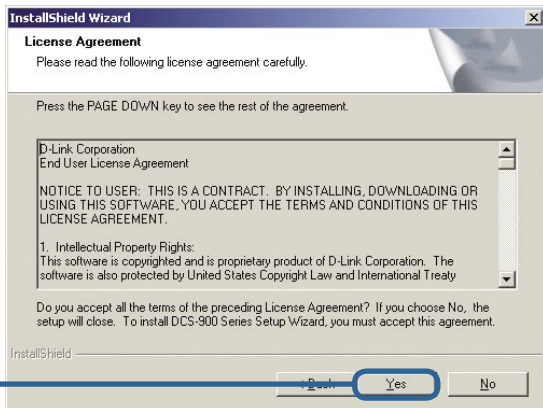


Нажмите **Next**



2

Запуск мастера установки (продолжение)



2

Запуск мастера установки (продолжение)

Для запуска мастера установки нажмите **Пуск->Программы->DCS-900 Series SetupWizard**.

IP-адрес камеры будет показан здесь, если он правильный.

Нажмите **Wizard** для начала



Необходимо сразу же изменить значения **Admin ID** (идентификатор администратора) и **Password** (пароль) для защиты камеры от неавторизованного доступа. По умолчанию Admin ID и Password не заданы. Для изменения Admin ID и Password выберите обе опции **Change** и введите значения **New ID** и **New Password**.

Нажмите **Next**



2

Запуск мастера установки (продолжение)

Введите IP-адрес камеры в поле **IP Address** и маску подсети в поле **Subnet Mask**. Введите адрес шлюза в поле **Gateway** и параметры серверов **DNS**. Эти параметры должны соответствовать параметрам Вашей сети для возможности получения доступа к камере. Если Вы не уверены, какие значения ввести, обратитесь к администратору сети.



Нажмите **Next**

Режим подключения (**Connection Mode**) зависит от того, как камера подключена к сети. Нажмите **Infrastructure** для использования совместно с маршрутизатором или Adhoc для подключения «точка-точка». Имя сети (**Network Name**), канал передачи (**Wireless Channel**) и ключи шифрования (**Encryption Keys**) ДОЛЖНЫ соответствовать параметрам Вашей беспроводной сети для обеспечения возможности работы камеры.



Нажмите **Next**

2

Запуск мастера установки (продолжение)

Если требуется изменить какие-либо параметры, нажмите **Back** для их изменения. Иначе, нажмите **Restart** для сохранения и применения новых параметров.

Нажмите **Restart**

D-Link
Building Networks for People

Setup Wizard

Admin ID :
Password :
IP Address :
Subnet :
DNS 1 :
DNS 2 :

The Setup Wizard has completed. Click on **Back** to modify your settings. Click **Restart** to save your current settings and reboot the DCS-900 Series Camera.


Установка завершена!

Нажмите **Link** для запуска web-браузера и просмотра изображения.

Нажмите **Link**

D-Link
Building Networks for People

Setup Wizard



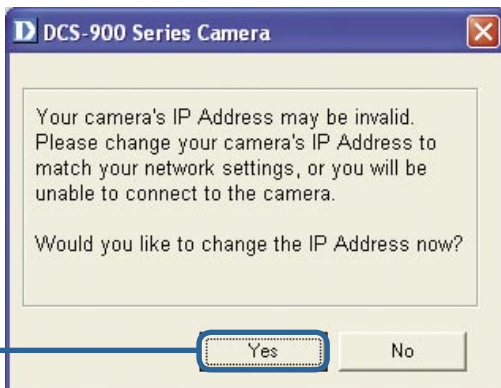
Mac Address	Current IP Address	Assigned
00 0D 88 73 4C BB	192.168.0.20	

2

Запуск мастера установки (продолжение)

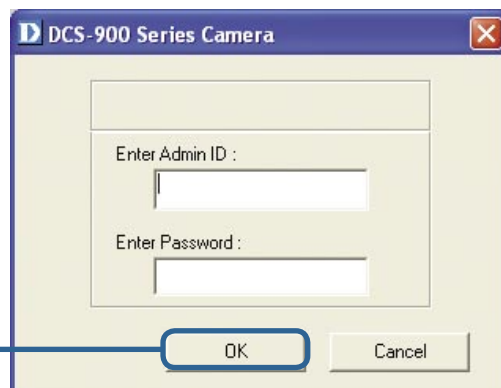
Этот экран появится, если установленный по умолчанию IP-адрес камеры (192.168.0.20) не соответствует параметрам Вашей локальной сети. Необходимо назначить камере IP-адрес, который соответствует схеме адресации в сети.

Нажмите **Yes**



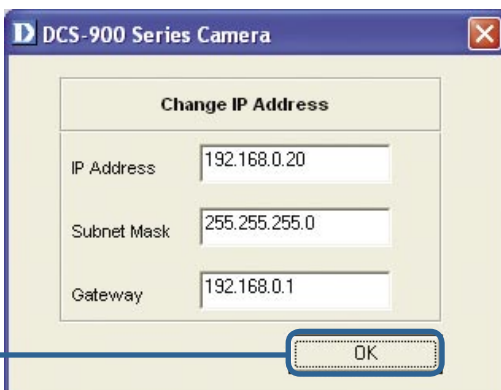
По умолчанию **Admin ID** и **Password** не заданы. Если Вы запускаете мастер установки в первый раз, оставьте оба поля **Admin ID** и **Password** пустыми и просто нажмите ОК для продолжения.

Нажмите **OK**



IP-адрес (IP Address) камеры должен соответствовать параметрам локальной сети, чтобы можно было получить к ней доступ. Если Вы не уверены, какие значения ввести, обратитесь к администратору сети.

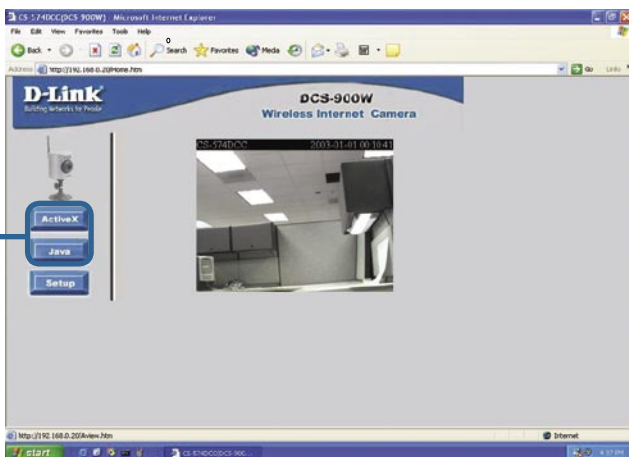
Нажмите **OK**



3 Просмотр потокового видео

Доступ к экрану Home можно получить из мастера установки, нажав кнопку **Link**. Кроме того, можно использовать Web-браузер, введя в адресной строке “**http://address**”, где **address** – это IP-адрес, назначенный DCS-900W в предыдущем разделе. Нажмите **Enter**.

Нажмите **Active X** или **Java** для просмотра видеоизображения.



4 Советы

- При установке нескольких камер рекомендуется использовать один компьютер для настройки всех камер, прежде чем расположить их в планируемых местах. Во избежании конфликтов IP-адресов используйте адрес 192.168.0.20 для камеры, которую планируется установить ПОСЛЕДНЕЙ.
- Убедитесь, что на компьютер установлена последняя версия Java, для обеспечения правильной работы при просмотре видео в режиме Java. Java можно бесплатно загрузить с Web-сайта Sun. (<http://www.java.com>)
- ПО Xplug Control прилагается к DCS-900W и должно быть установлено на компьютер, если Вы хотите использовать Active X вместо Java для просмотра видеоизображения. Xplug Control должен быть установлен на компьютер, если планируется использовать ПО удаленного мониторинга. Пожалуйста, обращайтесь к Руководству пользователя, расположенному на CD-ROM, за более подробной информацией об установке Xplug Control на компьютер.
- Пожалуйста, обращайтесь к Руководству пользователя, расположенному на CD-ROM, за дополнительной информацией относительно функций DCS-

Техническая поддержка

Обновления программного обеспечения и документация доступны на Интернет-сайте D-Link.

D-Link предоставляет бесплатную поддержку для клиентов в течение гарантийного срока.

Клиенты могут обратиться в группу технической поддержки D-Link по телефону или через Интернет.

Техническая поддержка D-Link:

(095) 744-00-99

Техническая поддержка через Интернет

<http://www.dlink.ru>

email: support@dlink.ru

D-Link®
Building Networks for People