

Руководство по быстрой установке

Это устройство может быть настроено с помощью Internet Explorer 6.x или выше



DCS-950G

SECURICAM Беспроводная Интернет-камера с передачей звука для сетей 802.11g

Прежде чем начать

Необходимо следующее:

- Windows® XP/2000/Me
- Привод CD-ROM
- Доступное подключение Ethernet

Проверьте содержимое комплекта

В комплект поставки входит следующее:

Если что-либо из перечисленного отсутствует, пожалуйста, обратитесь к вашему поставщику.



DCS-950G Беспроводная Интернет-камера



CD-ROM с руководством пользователя и мастером установки



Антенна



Монтажный кронштейн



Кабель Ethernet категории 5



Адаптер питания переменного тока 5В 2,5 А



Использование источника питания с другим напряжением питания может привести к выходу из строя устройства и потере гарантии.

Системные требования

- Процессор 1,3 ГГц
- 128 МБ оперативной памяти
- Windows® XP/2000/Me
- Internet Explorer v6

Примечание: Если используется множество камер для наблюдения/записи, минимальные требования следующие: процессор 2,4 ГГц или выше, 512 МБ оперативной памяти, видеоадаптер 32 МБ.

1 Установка устройства

Подключение кабеля Ethernet

Подсоедините кабель Ethernet к разъему Ethernet, расположенному на задней панели Интернет-камеры и подключите его к сети.



Для подключения камеры непосредственно к ПК DCS-950G имеет порт MDI/X, который позволяет использовать как прямой (входит в комплекте поставки), так и кроссовый кабель.



Во время начальной установки необходимо использовать кабель Ethernet. После настройки беспроводного соединения можно отключить кабель Ethernet и перезагрузить камеру для подключения к беспроводной сети.

Подключите антенну

Подключите антенну к разъему, расположенному на задней панели DCS-950G.



1

Установка устройства (продолжение)

Зеленый индикатор LAN будет гореть при правильном подключении к локальной сети. Индикатор мигает, когда камера будет получать или отправлять информацию.

Подключите внешний адаптер питания

Подсоедините внешний адаптер питания к разъему питания, расположенному на задней панели Интернет-камеры (помечен как DC 5V 2.5A), и подключите его в розетку сети питания переменного тока.



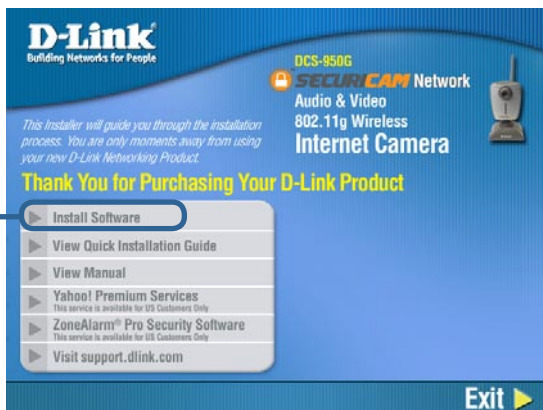
При правильном подключении источника питания на Интернет-камере загорится индикатор Power.

2

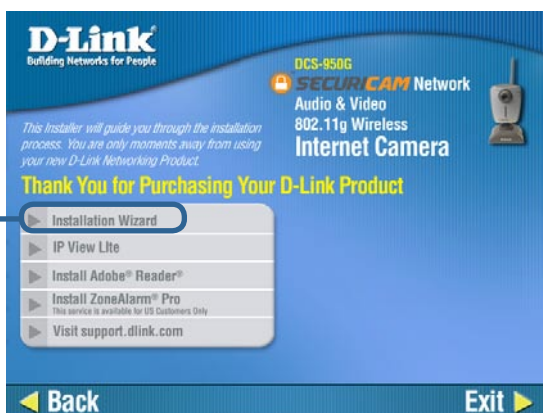
Инсталляция мастера установки

Вставьте компакт-диск **DCS-950G**
в привод CD-ROM.

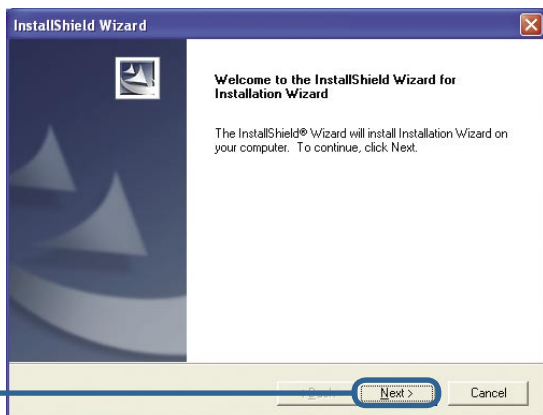
Нажмите **Install Software**



Нажмите **Installation Wizard**

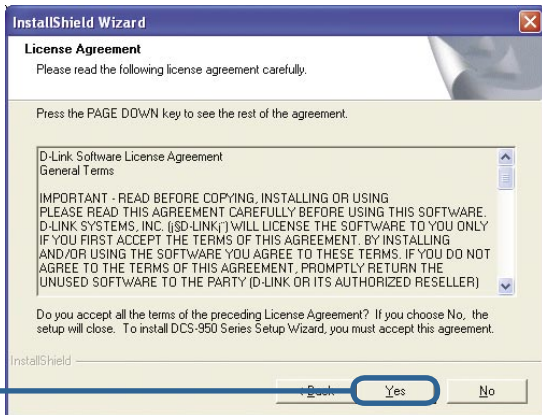


Нажмите **Далее**

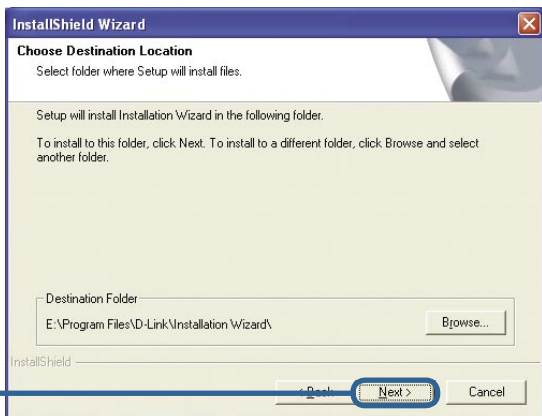


2

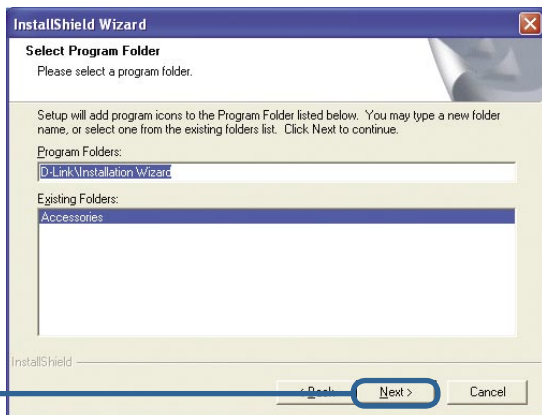
Инсталляция мастера установки (продолжение)



Нажмите **Да**



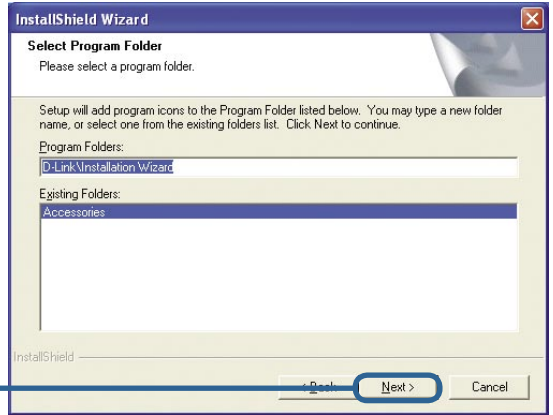
Нажмите **Далее**



Нажмите **Далее**

2

Инсталляция мастера установки (продолжение)

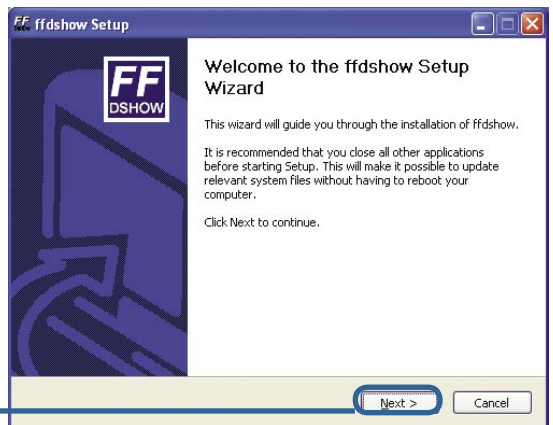


Нажмите **Далее**

Теперь необходимо установить программу **ffdshow**, которая установит кодек, с помощью которого вы сможете воспроизводить видео, записанное **DCS-950G**.



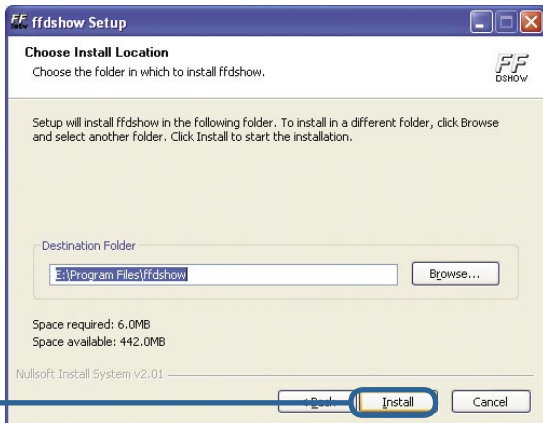
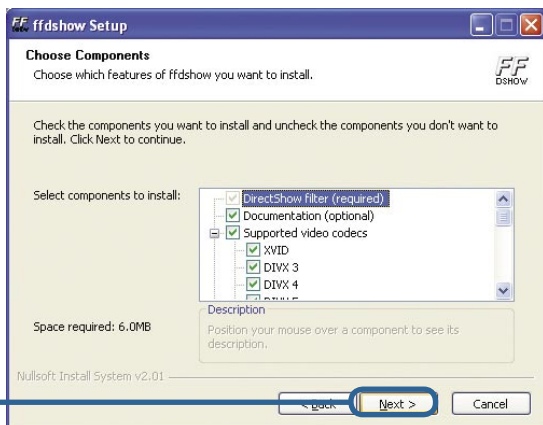
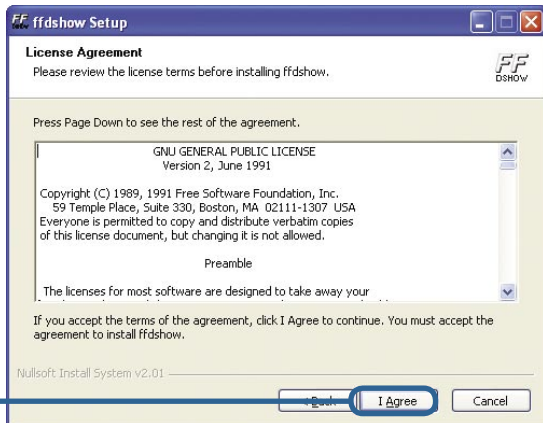
Нажмите **ОК**



Нажмите **Далее**

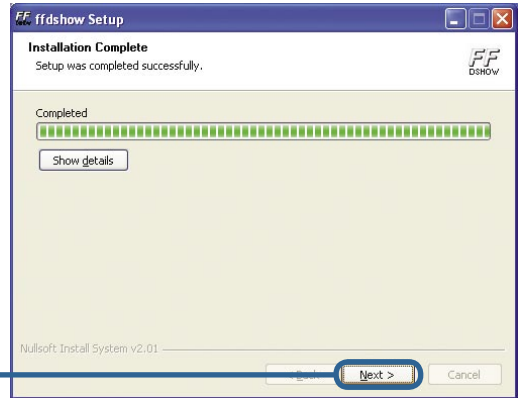
2

Инсталляция мастера установки (продолжение)



2

Инсталляция мастера установки (продолжение)



Нажмите **Далее**

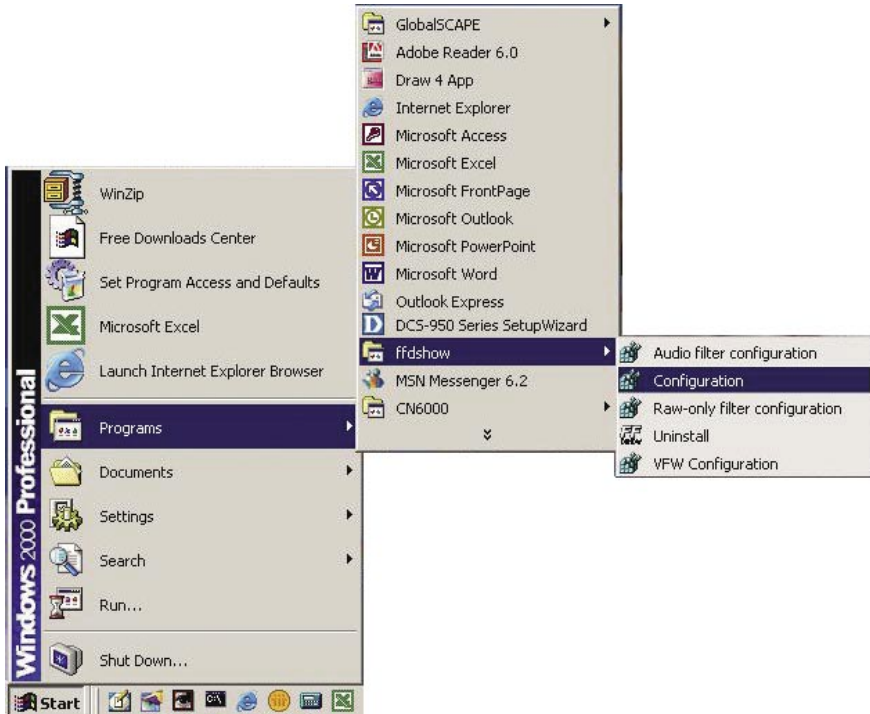


Нажмите **Готово**

2

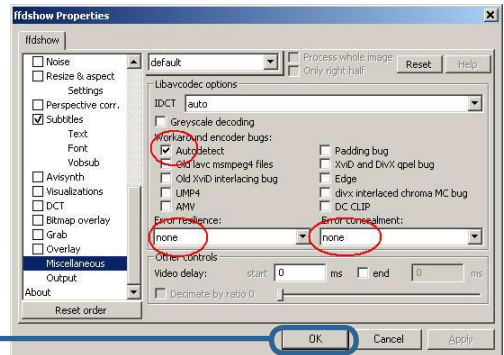
Инсталляция мастера установки (продолжение)

Перед тем как использовать **ffdshow** ее необходимо настроить. Нажмите **Пуск->Программы->ffdshow->Configuration**.



Настройка ffdshow

В окне свойств ffdshow нажмите в самом низу **Miscellaneous**. Убедитесь, что стоит флажок **Autodetect**, а также в полях **Error resilience** и **Error concealment** указано none.



3

Настройка камеры с помощью мастера установки

Чтобы запустить мастер установки, нажмите **Пуск->Программы->DCS-950 Series Setup Wizard**.

Здесь будет показан IP-адрес вашей камеры.

Нажмите кнопку **Wizard** для запуска мастера.



По умолчанию значения **Admin ID (идентификатор администратора)** и **Password (пароль)** “admin” (в нижнем регистре). Введите это слово в оба поля. Для того, чтобы изменить пароль администратора, поставьте флажок **Change (изменить)** и введите **New Password (новый пароль)**.

Нажмите **Next**



IP Address (IP-адрес), **Subnet Mask (маска подсети)** и **Gateway (адрес шлюза)** камеры должны соответствовать настройкам вашей сети для обеспечения доступа к камере через сеть. Если вы не уверены, какие значения следует ввести в эти поля, пожалуйста, обратитесь к администратору вашей сети.

Нажмите **Next**



3

Настройка камеры с помощью мастера установки (продолжение)

Connection Mode (тип подключения) зависит от того, как ваша камера подключена к сети. Выберите режим **Infrastructure** (инфраструктура) для работы через беспроводной маршрутизатор, или режим **Adhoc** для взаимодействия «точка-точка». **Network Name** (имя сети), **Wireless Channel** (канал передачи), **Security Mode** (тип безопасности) и **Authentication** (аутентификация) ДОЛЖНЫ совпадать с настройками вашей беспроводной сети для правильной работы камеры.

Нажмите **Next**



Укажите Encryption Mode (тип шифрования), Key Format (формат ключа) и Encryption Keys (ключи шифрования) для вашей беспроводной сети. Нажмите **Next**.

Нажмите **Next**



Если вы хотите внести изменения, нажмите **Back** чтобы внести изменения в настройки камеры. В противном случае, нажмите **Restart**, чтобы сохранить и применить настройки. Это может занять несколько минут.

Нажмите **Restart**



3

Настройка камеры с помощью мастера установки (продолжение)

Подождите, пока индикатор **Link** на камере не начнет мигать. Нажмите **Link** для запуска Web-браузера и просмотра изображения с камеры.

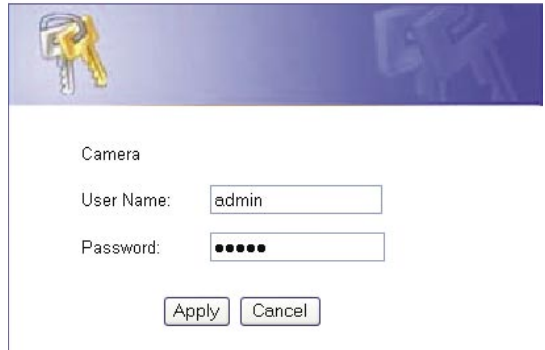
Нажмите **Link**



4

Просмотр изображения с помощью Интернет-камеры

После нажатия кнопки **Link (подключиться)** **Installation Wizard (мастер установки)** автоматически откроет Web-браузер с IP-адресом **DCS-950G** с приглашением ввести имя и пароль. Введите “admin” в оба поля. Если вы изменили имя пользователя и пароль в мастере установки, введите новые значения и нажмите **Apply (принять)**.

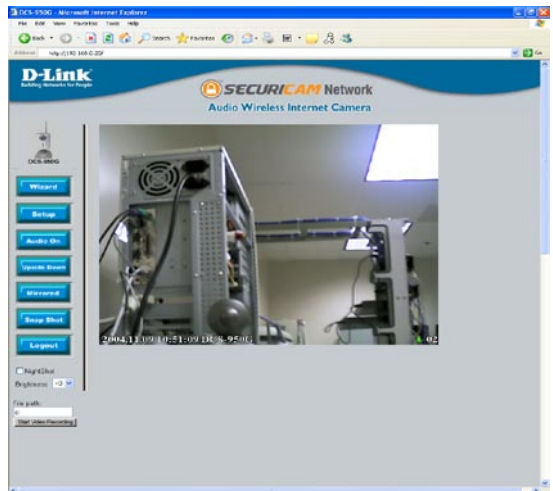


Camera

User Name:

Password:

После успешного входа в систему, в Web-браузере появится изображение, полученное от камеры. В примере IP-адрес камеры <http://192.168.0.20>. Ваша камера **DCS-950G** может иметь другой IP-адрес.



Теперь установка и настройка Интернет-камеры DCS-950G завершена.

Техническая поддержка

Обновления программного обеспечения и документация доступны на Интернет-сайте D-Link.

D-Link предоставляет бесплатную поддержку для клиентов в течение гарантийного срока.

Клиенты могут обратиться в группу технической поддержки D-Link по телефону или через Интернет.

Техническая поддержка D-Link:

(095) 744-00-99

Техническая поддержка через Интернет

<http://www.dlink.ru>

email: support@dlink.ru

D-Link[®]
Building Networks for People