

Надежная система видеонаблюдения

- + Запись видеопотока с сетевой камеры дома и в офисе
- + Запись видео с 4-х IP-камер на сетевое устройство хранения данных (жесткие диски не входят в комплект поставки)
- + Просмотр видео с 4-х камер в реальном времени из любого места дома или в офисе, а также удаленно через Интернет
- + Одновременный просмотр изображения и запись

Удобный Интерфейс

- + Простота настройки камеры и легкость в управлении
- + Дружественный пользователю интерфейс обеспечивает одновременно просмотр, запись и воспроизведение видео в реальном времени
- + Непрерывная запись или запись по расписанию с функцией автоматической перезаписи
- + Функции резервного копирования и восстановления данных

Технология Precision

- + Технология "Smart Search" ускоряет и упрощает процесс поиска нужных событий¹
- + Сокращение энергопотребления: Устройство потребляет меньше энергии и не требует использования дополнительного компьютера для непрерывной записи
- + Мониторинг в реальном времени включает просмотр видео в полноэкранном режиме, стоп-кадры и функции PTZ (поворот/наклон/увеличение)
- + Точное воспроизведение с функциями Пошаговая перемотка / Ускоренная перемотка вперед/назад) и улучшенное качество видео
- + Экспорт видео в формате AVI или ASF с маркировкой времени
- + Поиск по календарю и предварительный просмотр видео перед воспроизведением

DNS-722-4/726-4 Сетевой видеореги­стратор (NVR) с двумя отсеками для жестких дисков

Сетевой видеореги­стратор (NVR) является хорошей альтернативой дорогим, устаревшим аналоговым системам наблюдения CCTV. Совместно с многофункциональными IP-камерами D-Link, обладающими широким набором функций и высоким разрешением, видеореги­стратор NVR обеспечивает отображение видео на экране с хорошим качеством. При этом устройство выполняет также функции хранения данных и является решением обеспечения управления. Видеореги­стратор (NVR), являясь недорогим устройством системы наблюдения, поддерживает функции комплексного удаленного мониторинга высокого качества.

Видеонаблюдение онлайн

Интуитивно понятный интерфейс пользователя D-Link упрощает просмотр с NVR как записанного, так и передаваемого в реальном времени видео. Страница статуса камеры отображает статус подключения и записи, а также частоту кадров и скорость передачи информации для каждой камеры. Общее количество времени, доступного для записи, также отображается для каждого устройства NVR.

Мониторинг в реальном времени и Установка камеры

Пользователям предоставлен широкий ряд опций для просмотра и систематизации снятого материала на экране. В системе с множеством каналов пользователи могут с помощью мыши переместить выбранные камеры в область просмотра. Для упрощения идентификации имена камер и статус записи отображаются на экране (OSD). Предварительные установки в интерфейсе могут использоваться для мгновенного восстановления ранее сохраненных настроек.

Возможен просмотр видео с одной камеры в полноэкранном режиме с двусторонней передачей звука (опционально). Пользователи могут управлять функциями PTZ - pan/tilt/zoom (поворот/наклон/увеличение), используя кнопки интерфейса или с помощью непосредственного нажатия на значок видео.

Функция Расширенной Записи

Удобный одностраничный интерфейс оказывает помощь в таких настройках, как сжатие, разрешение и частота кадров для всех подключенных камер. Устройство NVR осуществляет запись видео с 4-х локальных и/или удаленных IP-камер. Можно объединить до 4-х устройств NVR и управлять ими с помощью программного обеспечения D-Link для 16-канальной системы.

Если камеры уже установлены, система настройки расписания позволяет использовать непрерывную запись или запись в назначенные интервалы времени. Каждая камера может быть настроена на запись независимо от предварительно установленных интервалов. DNS-726-4 также обеспечивает запись события на основе срабатывания определенных пусковых событий.

Устройство NVR может быть настроено на режим автоматической замены старых данных новыми, в случае заполнения пространства на жестком диске, оставляя возможность непрерывной записи. Пользователи могут определить количество дней записи, которая должна быть сохранена (на жестком диске). NVR поддерживает объем памяти, позволяющий сохранить запись видео за 7 дней, далее будет использоваться режим автоматической перезаписи. При этом, устройство NVR будет записывать данные, записанные на 8-й день, на место видео, снятого в 1-й день.

Устройство NVR предоставляет функцию прекращения записи, когда пространство на жестком диске заполнено. Уведомление о необходимости освободить пространство на жестком диске может быть отправлено по e-mail или на внешнее устройство, например, передается звуковой сигнал о нештатных ситуациях или изменяются значение индикаторов, отображающих события через интерфейс DI/DO.

Расширенная Система Управления Событиями

Устройство NVR обеспечивает централизованное управление цифровым выходом, уведомлениями по e-mail и записью для всех подключенных камер. Также можно дополнительно осуществлять мониторинг датчика обнаружения движения и статуса интерфейса цифрового входа. Эти события заносятся в журнал с возможностью уведомления по e-mail или через внешние устройства. Пользователи могут установить несколько списков контактов, на которые будет отправляться уведомление о событиях. Простая и эффективная система записи в журнал распределяет события по датам для легкого воспроизведения.

Интеллектуальное воспроизведение

Процесс поиска записанных данных может быть достаточно длительным и трудоемким. Тем не менее, функция Smart Search устройства NVR позволяет найти информацию о нужных событиях, не прилагая особых усилий. Выбрав необходимую область видео и установив чувствительного поиска, с помощью функции Smart Search можно просмотреть базу данных на основе определенных критериев поиска и выделить необходимые события. Критерии поиска включают в себя такие опции, как определение движения, потеря объекта или фокус, а также затемнение камеры (только для DNS-726-4).

После выбора необходимого периода проигрывания видео устройство незамедлительно начнет воспроизведение. DNS-726-4 поддерживает одновременное воспроизведение 4-х каналов, а DNS-722-4 – одного канала. Управление скоростью воспроизведения дает возможность осуществлять ускоренную перемотку или просмотр записи в обратном направлении с 16-кратным увеличением скорости. При пошаговой перемотке отображается один кадр за один раз. Кроме того, пользователи могут улучшить качество записанного видео, контролируя яркость, контраст и четкость изображения.

NVR поддерживает экспорт видео в двух форматах. Формат AVI позволяет экспортировать необработанное видео. Формат ASF переносит маркировку времени на экспортируемом видео. Если к компьютеру пользователя подключен принтер, с помощью устройства NVR можно напечатать выбранный кадр.



Простота установки и настройки

- + Прямое подключение к Интернет (PPPoE) без необходимости установки удаленного маршрутизатора
- + Поддержка PPPoE, DHCP и назначение статического IP-адреса
- + Два отсека для HDD 3,5 дюймов с интерфейсом SATA
- + До 3ТБ пространства на жестком диске для хранения записанного видео²
- + RAID 0/1 и поддержка JBOD

Комплексная безопасность данных

- + Защита важных файлов видеонаблюдения путем автоматического создания резервной копии и сохранения ее на нескольких жестких дисках с помощью режима RAID 1³
- + Подключение источника бесперебойного питания (ИБП) через USB для уведомления об отключении питания

Гибкость и Масштабирование

- + Подключение до 4-х объединенных устройств NVR к 16 камерам и управление данной группой
- + Автономное устройство: нет необходимости в дополнительном компьютере
- + Поддержка сетевых камер D-Link, Sony, Panasonic и Axis⁴ с управлением функциями PTZ

¹ Доступно только для DNS-726-4

² Жесткий диск (-и) не входит в комплект поставки NVR. Внутренний диск SATA необходим для хранения данных. Для зеркалирования RAID 1 необходимо использовать два внутренних диска SATA. 3ТБ при установке в NVR двух жестких дисков по 1,5ТБ 3,5 дюймов. Пространство на диске может увеличиться в будущем, благодаря новым разработкам в HDD-технологии.

³ Чтобы избежать несовместимости в операциях RAID 1, используйте диски SATA одного производителя.

Отформатированное пространство на жестком диске зависит от пространства на диске меньшего размера. Более ранние версии дисков SATA могут оказаться несовместимыми. Список дисков SATA, совместимых с NVR D-Link, доступен на Web-сайте D-Link.

⁴ Поддержка камер Sony, Panasonic и Axis доступна только на NVR профессиональной версии DNS-726-4.

DNS-722-4/726-4 Сетевой видеорегиистратор (NVR) с двумя отсеками

Полные данные и безопасность аппаратного обеспечения

Устройство D-Link NVR обеспечивает безопасность и целостность отснятого на IP-камере материала. Администраторы могут фильтровать внешние подключения к NVR по IP-адресу, ограничивая доступ и повышая таким образом безопасность. Администраторы могут также выбирать привилегии доступа для пользователей, определяя камеры, которые могут получить доступ к просмотру видео онлайн, воспроизведению аудио и функциям PTZ.

Записанные данные хранятся в защищенной базе данных. Эти записанные данные могут сохраняться на дополнительном устройстве хранения данных периодически или при необходимости. NVR также включает опцию защиты данных с использованием конфигурации RAID 1. RAID 1 дублирует базу данных на два различных диска. В случае повреждения одного жесткого диска, данные сохраняются на втором жестком диске.

Источник бесперебойного питания (ИБП) может использоваться как аварийный источник питания для NVR. ИБП через USB-интерфейс уведомляет NVR о необходимости отключения прежде, чем батарея питания выйдет из строя. В случае отключения питания без ИБП NVR перезагрузится автоматически при восстановлении питания.

Конечно, помимо защиты данных, необходимо обеспечить защиту самого устройства от кражи. Устройство выполнено в компактном корпусе и может легко устанавливаться в удаленном защищенном месте. Передняя панель оснащена замком для защиты жесткого диска, в то время как замок на задней панели позволяет защитить кабель с NVR.

Комплексный сетевой функционал

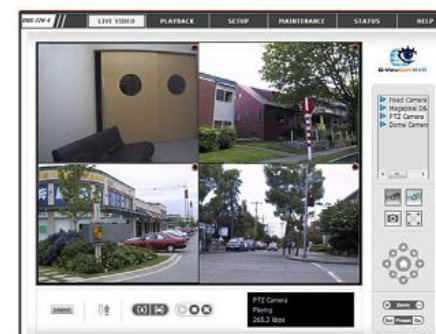
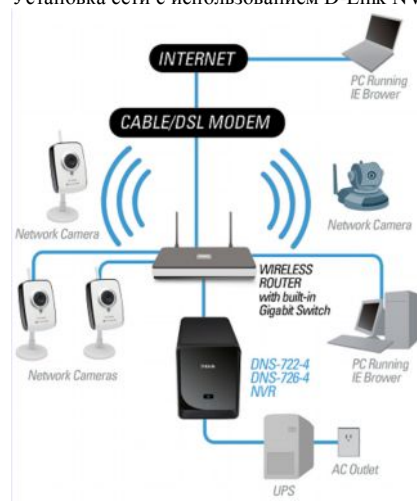
Видеорегиистратор D-Link NVR использует преимущества архитектуры существующей сети, такие функции, как PPPoE и ADSL-обслуживание. NVR может запрашивать IP-адрес от DHCP-сервера. Для систем, работающих без фиксированного IP-адреса, поддерживается функция Dynamic DNS. Можно получить доступ к NVR удаленно через Интернет, используя легко запоминаемое имя домена, предоставленное сервисом DDNS.

Поддержка точного времени в системе является особенно важной, если записанное видео используется в качестве доказательств. Для постоянного обеспечения точного времени NVR может обновлять системные часы с использованием сервера Интернет, используя Протокол сетевого времени (NTP).

Программное обеспечение D-ViewCam NVR

Программное обеспечение D-ViewCam NVR, входящее в комплект поставки, состоит из трех основных компонентов: Playback Manager (Менеджер воспроизведения), Backup Manager (Менеджер резервного копирования) и File Manager (Файловый менеджер), а также Multi-NVR Viewer (Просмотр нескольких NVR). "Multi-NVR Viewer"¹ поддерживает одновременное отображение 16 каналов. Можно легко организовать просмотр путем перетаскивания видео в окно отображения. Камеры, управляемые NVR, доступны для просмотра в качестве индивидуальных сайтов или распределены в группы по категориям. Функция "Playback Manager" (Менеджер воспроизведения) включает в себя Web-интерфейс, который позволяет пользователям воспроизводить видео, а также осуществлять его поиск или экспорт. "Backup and File Manager" (Файловый менеджер и менеджер резервного копирования) - это гибкая утилита для резервного копирования, которая упрощает процесс копирования видео-данных с устройства NVR на внешнее устройство хранения данных.

Установка сети с использованием D-Link NVR



Одновременный просмотр 4-х каналов в реальном времени

ТЕХНИЧЕСКИЕ ХАРАКТЕРИСТИКИ**ПО**

Операционная система
+ Linux

Поддерживаемые камеры

+ DNS-722-4: Поддерживает все сетевые камеры D-Link. Включает поддержку для автоматического обнаружения и разрешение до 1,3 Мегапикселей.
+ DNS-726-4: Поддерживает сетевые камеры известных брендов, включая D-Link, Axis, Panasonic и SONY. Поддержка определенных функций зависит от программного обеспечения.

Скорость записи

+ До 120fps (NTSC) / 100fps (PAL) для D1

Поиск камеры

+ UPnP

Запись Аудио и Видео

+ Запись синхронизированного аудио и видео

Формат сжатия

+ MPEG-4, M-JPEG (для поддерживаемых камер)

Настройка Видео

+ Разрешение, качество, частота кадров, включить аудио, перейти в интерфейс камеры

Тип записи

+ DNS-722-4: запись по расписанию, вручную
+ DNS-726-4: запись по расписанию, вручную и по событию (DI-триггер, датчик обнаружения движения с камеры)

Режим удаленного просмотра видео в реальном времени

+ Поддержка удаленного просмотра через Internet Explorer
+ Максимальное количество одновременно просматриваемых каналов - 4

Управление удаленным просмотром видео в реальном времени

+ Видео в реальном времени, preset(предварительно настроить)/go(перейти), контроль, фокус, функции PTZ, удаленный IO (только DNS-726-4), стоп-кадр, полноэкранный режим, цифровое увеличение

Управление удаленным воспроизведением

+ Воспроизведение с функциями обычной перемотки, ускоренной перемотки вперед/назад и пошаговой перемотки вперед/назад
+ Функция интеллектуального обнаружения Smart Search (только для DNS-726-4): General Motion (Основное движение), Missing Object (Потерянный объект), Foreign Object (Незнакомый объект), Camera Occlusion (Затемнение камеры), Lose Focus (Потеря фокуса)

Удаленное воспроизведение

+ Воспроизведение через браузер Internet Explorer и NVR-клиент
+ Система воспроизведения со шкалой времени, поиск по событию, области, камерам, дате и времени
+ DNS-722-4: IE и NVR-клиент поддерживают воспроизведение одного канала
+ DNS-726-4: IE и NVR-клиент поддерживают одновременное воспроизведение 4-х каналов, интеллектуальный поиск по основному движению, потерянный объект.
+ Цифровое увеличение определенной области

Функция Overwrite (Перезапись)

+ Автоматическая перезапись в случае переполненного пространства на жестком диске

Экспорт файлов

+ Экспорт видео-файлов в формате AVI или ASF (ASF с маркировкой времени)
+ Экспорт видео-файлов в формат BMP и JPG

Учетная запись пользователя

+ Можно создать дополнительные учетные записи, чтобы разрешить пользователю доступ к системе, а также определить авторизацию для каналов камеры, PTZ и т.д.

DDNS

+ Поддержка DDNS-сервера D-Link

Системное время

+ Установка системного времени (D-Link NTP, время ввода, синхронизация с компьютером, летнее время)

Удаленное создание резервной копии

+ Удаленное программное обеспечение может создать резервную копию необработанных данных на дополнительном устройстве хранения данных

Статус системы

+ Статус камеры, Статус системы

Протоколы сетевого обслуживания

+ IPV4, ARP, TCP, UDP, ICMP
+ DHCP-клиент
+ NTP-клиент (D-Link)
+ DNS-клиент
+ DDNS-клиент (D-Link)
+ SMTP-клиент
+ HTTP-сервер
+ PPPoE
+ UPnP
+ Фильтрация IP-адресов

Интерфейс пользователя

+ Internet Explorer v6 или выше
+ Утилита NVR Search

Спецификации аппаратного обеспечения

Стандарты
+ IEEE 802.3/u/z
+ Auto MDI/MDI-X
+ SATA I, II

HDD (Жесткий диск)

+ Контроль жесткого диска и управление через компьютер
+ Переформатирование жесткого диска
+ RAID 0, 1
+ JBOD

Два режима Reset (Сброс к заводским настройкам)

+ Кнопка Reset firmware GUI (Сброс программно-аппаратного обеспечения к заводским настройкам)
+ Кнопка HW Reset (Сброс аппаратного обеспечения к заводским настройкам), необходимо удерживать в течение 5 секунд

Flash ROM

+ 32МБ

RAM

+ 128МБ DDR

Сетевой интерфейс

+ LAN-порт Gigabit Ethernet (10/100/1000 Мбит/с)

Порты I/O

+ Порт RJ45 x 1
+ Разъем DC-in x1
+ USB-порт для обновления статуса ИБП (опционально)

Адаптер питания

+ 12В постоянного тока/3А, 5В постоянного тока/3А

Кнопка Reset

+ Сброс к заводским настройкам по умолчанию

Безопасность

+ Замок на передней панели
+ Замок для устройства

Потребляемая мощность

+ Макс. количество потребляемой энергии: 23,59Вт
+ Макс. количество потребляемой энергии в режиме standby: 7,26Вт

ТЕХНИЧЕСКИЕ ХАРАКТЕРИСТИКИ

Размеры

+ 198 x 104 x 132

Вес

+ 1,23 кг

Температура

+ Рабочая: от 0° до 55° C

+ Хранения: от -20° до 70° C

Влажность

+ Рабочая: от 5% до 90% (без конденсата)

Комплект поставки

+ Видеорегистратор NVR с двумя отсеками

+ Адаптер питания

+ Кабель Ethernet

+ Руководство по быстрой установке

+ Зажим для кабеля питания

+ Ключи

+ CD-ROM с:

- Программным обеспечением
- Документацией по продукту

Сравнительная таблица D-Link NVR

Функция	DNS-722-4	DNS-726-4
Одновременное воспроизведение	1 Канал	4 Канала
Просмотр видео в реальном времени	✓	✓
Поддержка UPS w/ USB	✓	✓
Экспорт изображений/видео	✓	✓
Физическая безопасность	✓	✓
Поддержка RAID	✓	✓
Удаленное создание резервной копии	✓	✓
Запись по расписанию/вручную	✓	✓
Запись по событию (I/O, движение)	—	✓
Поддержка камер D-Link	✓	✓
Поддержка камер других производителей	—	✓
Функция Smart Search	—	✓
Поддержка удаленного I/O	—	✓

Поддерживаемые Камеры D-Link*

Модель	Описание
DCS-900	Стационарная IP-камера
DCS-910	Стационарная IP-камера
DCS-920	Стационарная IP-камера
DCS-950	IP-камера
DCS-950G	Беспроводная(802.11g) IP-камера
DCS-2102	Мегапиксельная IP-камера
DCS-2120	Беспроводная IP-камера с поддержкой мобильного видео 3G
DCS-2121	Беспроводная мегапиксельная IP-камера
DCS-3110	Беспроводная мегапиксельная IP-камера с поддержкой PoE
DCS-3220	IP-камера с двусторонней передачей звука
DCS-3220G	Беспроводная IP-камера с поддержкой двустороннего аудио
DCS-3410	IP-камера с поддержкой PoE и возможностью ночной съемки
DCS-3415	IP-камера с 18-кратным оптическим увеличением и поддержкой PoE
DCS-3420	IP-камера с возможностью ночной съемки
DCS-5220	Беспроводная IP-камера с поддержкой мобильного видео 3G
DCS-5300	IP-камера с приводом наклона/поворота
DCS-5300G	Беспроводная IP-камера 802.11g с приводом наклона/поворота
DCS-5610	IP-камера с 2,6-кратным увеличением и поддержкой PoE и PTZ
DCS-6110	Стационарная IP-камера с поддержкой PoE
DCS-6111	Стационарная IP-камера с сенсором WDR и возможностью ночной съемки
DCS-6620	IP-камера с поддержкой PTZ (наклона/поворота/увеличения)
DCS-6620G	IP-камера 802.11g с поддержкой PTZ (наклона/поворота/увеличения)

*Пожалуйста, посетите Web-сайт D-Link для обновления списка поддерживаемых камер

Таблица сравнений видеонаблюдения

Функция	D-Link NVR	DVR (CCTV)	PC NVR
Низкая общая стоимость	✓	—	—
Низкая потребляемая мощность	✓	—	—
Камера с поддержкой PoE	✓	—	✓
Надежность	✓	✓	—
Компактный размер	✓	✓	—
Дополнительный источник питания	✓	✓	✓
Защита от вирусов и вредоносных программ	✓	✓	—
Расширенное программное обеспечение управления	✓	✓	✓

Офисы D-Link по всему миру

США	TEL: 1-800-326-1688	FAX: 1-866-743-4905	Люксембург	TEL: 32-(0)2-517-7111	FAX: 32-(0)2-517-6500
Канада	TEL: 1-905-8295033	FAX: 1-905-8295223	Польша	TEL: 48-(0)-22-583-92-75	FAX: 48-(0)-22-583-92-76
Европа (У. К.)	TEL: 44-20-8731-5555	FAX: 44-20-8731-5511	Венгрия	TEL: 36-(0)-1-461-30-00	FAX: 36-(0)-1-461-30-09
Германия	TEL: 49-6196-77990	FAX: 49-6196-7799300	Сингапур	TEL: 65-6774-6233	FAX: 65-6774-6322
Франция	TEL: 33-1-30238688	FAX: 33-1-30238689	Австралия	TEL: 61-2-8899-1800	FAX: 61-2-8899-1868
Нидерланды	TEL: 31-10-282-1445	FAX: 31-10-282-1331	Индия	TEL: 91-022-26526696	FAX: 91-022-26528914
Бельгия	TEL: 32(0)2-517-7111	FAX: 32(0)2-517-6500	Ближний Восток (Дубай)	TEL: 971-4-3916480	FAX: 971-4-3908881
Италия	TEL: 39-02-2900-0676	FAX: 39-02-2900-1723	Турция	TEL: 90-212-289-56-59	FAX: 90-212-289-76-06
Швеция	TEL: 46-(0)8564-61900	FAX: 46-(0)8564-61901	Египет	TEL: 202-414-4295	FAX: 202-415-6704
Дания	TEL: 45-43-969040	FAX: 45-43-424347	Израиль	TEL: 972-9-9715700	FAX: 972-9-9715601
Норвегия	TEL: 47-99-300-100	FAX: 47-22-309580	Латинская Америка	TEL: 56-2-232-3185	FAX: 56-2-232-0923
Финляндия	TEL: 358-9-2707 5080	FAX: 358-9-2707-5081	Бразилия	TEL: 55-11-218-59300	FAX: 55-11-218-59322
Испания	TEL: 34-93-4090770	FAX: 34-93-4910795	Южная Африка	TEL: 27-12-665-2165	FAX: 27-12-665-2186
Португалия	TEL: 351-21-8688493		Россия	TEL: 7-495-744-0099	FAX: 7-495-744-0099 #350
Чехия	TEL: 420-(603)-276-589		Китай	TEL: 86-10-58635800	FAX: 86-10-58635799
Швейцария	TEL: 41-(0)-1-832-11-00	FAX: 41(0)-1-832-11-01	Тайвань	TEL: 886-2-2910-2626	FAX: 886-2-2910-1515
Греция	TEL: 30-210-9914 512	FAX: 30-210-9916902	Штаб-квартира	TEL: 886-2-2916-1600	FAX: 886-2-2914-6299

Версия 03 (Февраль 2009)

D-Link является зарегистрированной торговой маркой D-Link Corporation/D-Link System Inc. Все другие торговые марки являются собственностью их владельцев.