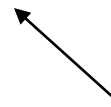
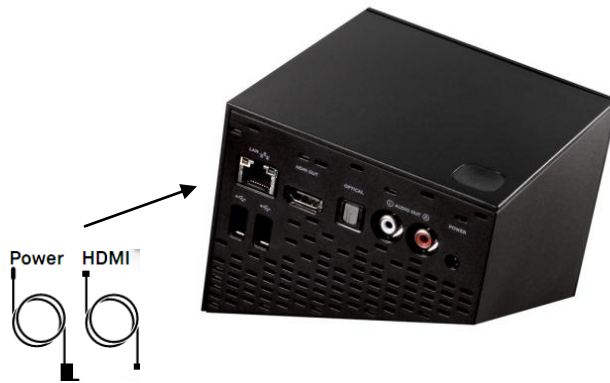


DSM-380 Boxee Box kiirpaigaldusjuhend

Boxee Box

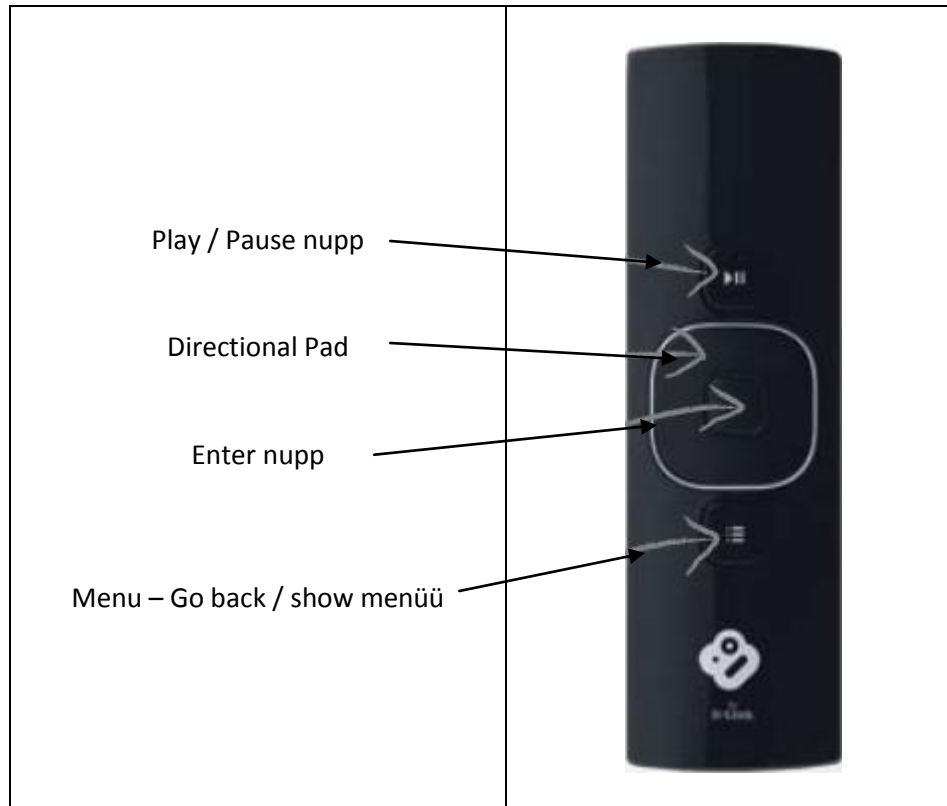


SD / MMC kaardipesa



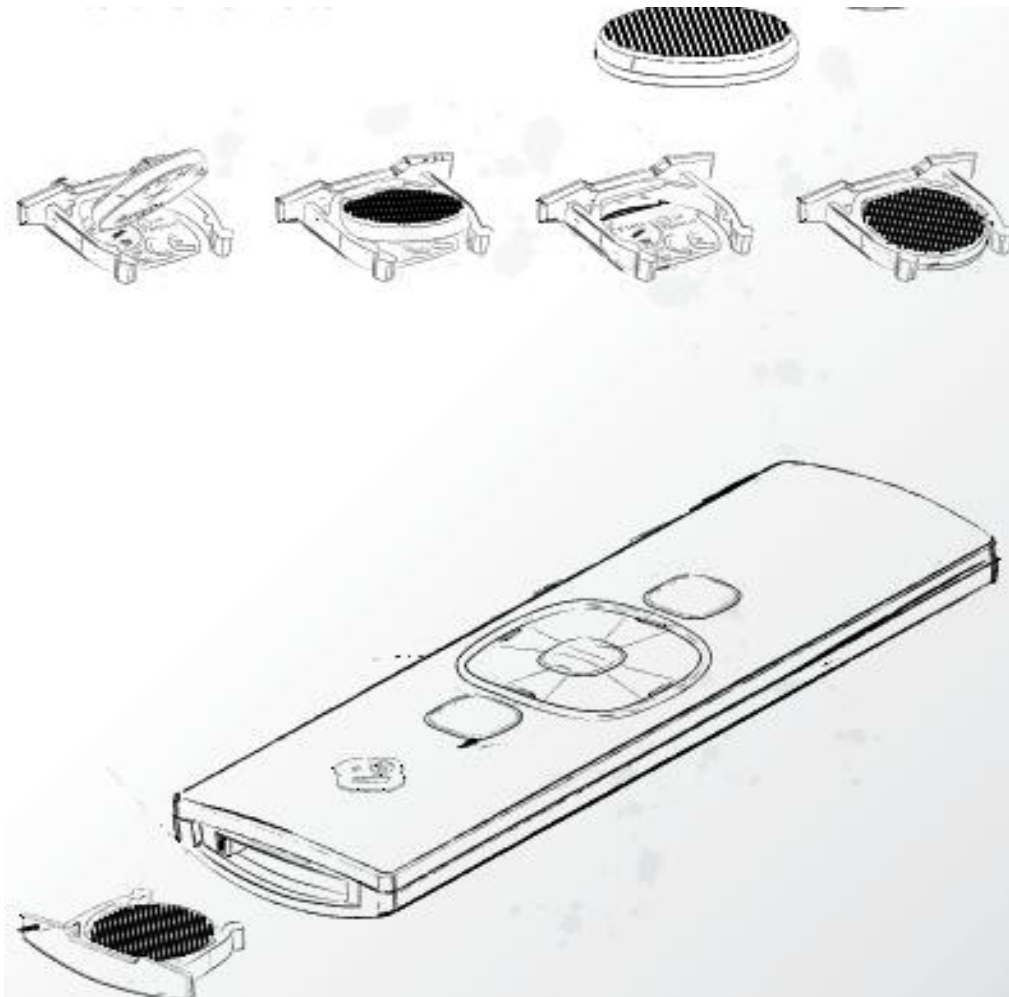
Power HDMI

Juhtimispuult



Patarei sisestamine

Eemaldage müüdi abil patarei sahtel. Sisestage patarei nii, et + märk jääks allapoole.
Pange patarei sahtel juhtimisplyti tagasi.



Samm nr. 1

Kasutades HDMI kaablit, ühendage Boxee Box teleriga



Samm nr. 2

Ühendage Boxee Box vooluvõrku



Samm nr. 3

Lülitage Boxee Box sisse. Siis lülitage teler juhtimispuldilt sisse ja valige juhtimispuldilt sobiv HDMI sisend.

Samm nr. 4

Boxee Box seadistamiseks järgige ekraanil olevaid juhiseid.

Boxee juhtimipuldi ühendamine Boxee Box-ga

Kaasasolev juhtimipult on juba tehases seadistatud ühenduma Boxee Box-ga. Kui märkate, et teised seadmed segavad Boxee juhtimispuldi tööd, saate ühendada juhtimispuldi Boxee Box-ga nii:

1. Paigaldage teised seadmed Boxee Box-st kaugemale (või lülitage need välja).
2. Asetage juhtimispult Boxee Box lähedusse.
3. Vajutage ja hoidke juhtimispuldi küljel olevat OK nuppu 5 sekundit allavajutatuna.
4. Ühendamine on lõppenud kui saate juhtimispuldiga Boxee Box-i kontrollida. Ühendumist ei ole visuaalselt näha.
5. Võite juhtimispulti koheselt kasutama hakata.

Vajate abi?

Erinevaid õpetavaid videofaile, tehnilist tuge jm. leiate veebiaadressilt: dlink.com/boxebox.

Kas jäite Boxee Box seadistamisega hätta?

Helistage või kirjutage meile ja me aitame:

Tel: 613 9771

www.dlink.ee

info@dlink.ee