

D-Link®

**СЕТЕВОЙ ДИСКОВЫЙ НАКОПИТЕЛЬ
SHARECENTER С ОДНИМ ОТСЕКОН ДЛ
ЖЕСТКОГО ДИСКА
DNS-315**

РУКОВОДСТВО ПО БЫСТРОЙ УСТАНОВКЕ

КОМПЛЕКТ ПОСТАВКИ

СОДЕРЖИМОЕ



УСТАНОВОЧНЫЙ CD-ДИСК
СОДЕРЖИТ МАСТЕР УСТАНОВКИ И
РУКОВОДСТВО ПОЛЬЗОВАТЕЛЯ



**СЕТЕВОЙ ДИСКОВЫЙ НАКОПИТЕЛЬ
SHARECENTER С ОДНИМ ОТСЕКОН ДЛ
ЖЕСТКОГО ДИСКА**
DNS-315



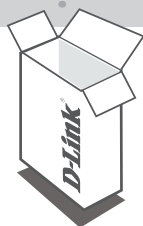
ETHERNET-КАБЕЛЬ
CAT5 UTP



АДАПТЕР ПИТАНИЯ



ВИНТЫ
6 ВИНТОВ

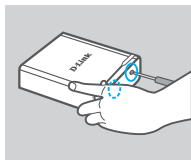


Если что-либо из перечисленного отсутствует, пожалуйста,
обратитесь к поставщику.

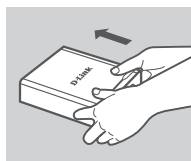
УСТАНОВКА

БЫСТРАЯ УСТАНОВКА

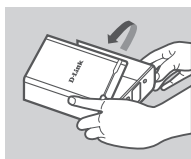
Если Вы приобрели DNS-315-XXX, пожалуйста, пропустите нижеуказанные шаги, так как в Вашем устройстве уже установлен жесткий диск. В этом случае, пожалуйста, перейдите непосредственно к шагу 9.



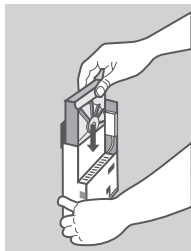
1. С помощью отвертки (не входит в комплект поставки) открутите два винта на нижней панели DNS-315.



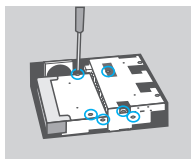
2. Сдвигайте верхнюю крышку по направлению от себя, снимая ее с крючков на корпусе (выбирая направление, ориентируйтесь по логотипу D-Link).



3. Снимите крышку.



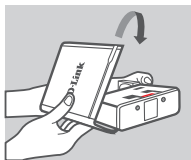
4. Установите DNS-315 в вертикальное положение и вставьте жесткий диск в отсек 3.5". (Убедитесь, что кабели SATA надежно подключены к разъему SATA, иначе питание не будет поступать должным образом.)



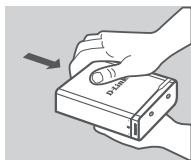
5. С помощью шести винтов, входящих в комплект поставки, закрепите жесткий диск.

УСТАНОВКА УСТРОЙСТВА

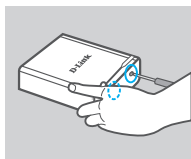
БЫСТРАЯ УСТАНОВКА



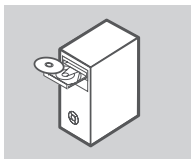
6. Установите крышку таким образом, чтобы она совпала с красной линией на корпусе.



7. Сдвиньте крышку вниз.

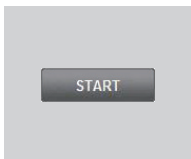


8. Прикрутите винты обратно к нижней панели DNS-315.



9. Извлеките установочный CD-диск ShareCenter из упаковки и вставьте его в привод компьютера.

Важно: Убедитесь, что Интернет-соединение активно. Не подключайте USB-устройства.



10. Для запуска Мастера установки нажмите серую кнопку Пуск на экране приветствия. Далее следуйте инструкциям на экране.

IP-адрес по умолчанию: Назначается DHCP
Имя пользователя по умолчанию: admin
Пароль по умолчанию: (оставьте пустым)

Для предотвращения различных сетевых ошибок при работе Мастера установки рекомендуется использовать проводное Ethernet-соединение.

ПОИСК И УСТРАНЕНИЕ НЕИСПРАВНОСТЕЙ

ПРОБЛЕМЫ УСТАНОВКИ И НАСТРОЙКИ

1. КАКОЕ ИМЯ ПОЛЬЗОВАТЕЛЯ И ПАРОЛЬ ИСПОЛЬЗУЮТСЯ ПО УМОЛЧАНИЮ?

Введите «admin» в качестве имени пользователя. Пароль оставьте пустым.

2. ЧТО ДЕЛАТЬ, ЕСЛИ CD-ДИСК УТЕРЯН?

Можно загрузить программное обеспечение и руководство пользователя с web-сайта D-Link (см. сайт технической поддержки ниже).

3. КАКИЕ ЖЕСТКИЕ ДИСКИ СОВМЕСТИМЫ С ДИСКОВЫМ НАКОПИТЕЛЕМ DNS-315?

Большинство жестких дисков SATA совместимы с дисковым накопителем DNS-315. Пожалуйста, зайдите на сайт технической поддержки D-Link для проверки обновленного списка совместимых жестких дисков.

4. КАК ПОЛУЧИТЬ ДОСТУП К ДИСКОВОМУ НАКОПИТЕЛЮ SHARECENTER В СЕТИ?

- Можно получить доступ к устройству, выбрав соответствующий подключенный диск. Например, если Вы подключили диск устройства как «диск G», то откройте проводник Windows (не Internet Explorer) и введите «G:» в адресной строке.
- Также можно получить доступ аналогично доступу к общим сетевым ресурсам Windows, набрав IP-адрес устройства в проводнике Windows (например, \\192.168.0.32 по умолчанию), или используйте FTP, в этом случае укажите адрес ftp://<IP address>/.

5. КАК ВЫПОЛНИТЬ СБРОС НАСТРОЕК DNS-315 К ЗАВОДСКИМ ПО УМОЛЧАНИЮ?

Кнопка сброса настроек к заводским по умолчанию находится на нижней панели дискового накопителя DNS-315. Нажмите и удерживайте кнопку (например, с помощью разогнутой скрепки) до тех пор, пока на передней панели не начнет мигать индикатор Power. Для сброса настроек потребуется около минуты.

Примечание: Сброс к заводским настройкам по умолчанию удалит текущие настройки конфигурации. Для изменения настроек зайдите на web-интерфейс дискового накопителя ShareCenter или выполните повторную настройку устройства с помощью Мастера установки с CD-диска.

6. МОЖНО ЛИ ПОДКЛЮЧИТЬ ВНЕШНИЙ ЖЕСТКИЙ ДИСК К USB-ПОРТУ ДИСКОВОГО НАКОПИТЕЛЯ?

Дисковый накопитель DNS-315 не поддерживает подключение внешнего жесткого диска к USB-порту. Данный порт используется для подключения USB-принтера, цифровой камеры или USB Flash-накопителя.

7. КАК ПОЛУЧИТЬ ДОСТУП К FTP-СЕРВЕРУ ИЗ СЕТИ ИНТЕРНЕТ?

- Если дисковый накопитель DNS-315 подключается к сети Интернет через Интернет-шлюз или маршрутизатор, то возможно потребуется настроить проброс портов. Перенаправьте трафик, входящий на порт FTP (по умолчанию TCP 21) на IP-адрес дискового накопителя DNS-315.
- Для доступа к FTP-серверу из сети Интернет используйте внешний IP-адрес (или доменное имя) Вашего Интернет-шлюза или маршрутизатора (например, ftp://mydomain.com).

ТЕХНИЧЕСКАЯ ПОДДЕРЖКА

Обновления программного обеспечения и документация доступны на Интернет-сайте D-Link. D-Link предоставляет бесплатную поддержку для клиентов в течение гарантийного срока.

Клиенты могут обратиться в группу технической поддержки D-Link по телефону или через Интернет.

Техническая поддержка D-Link:

+7(495) 744-00-99

Техническая поддержка через Интернет

<http://www.dlink.ru>

e-mail: support@dlink.ru

ОФИСЫ

Украина,

04080 г. Киев, ул. Межигорская, 87-А, офис 18
Тел.: +38 (044) 545-64-40
E-mail: kiev@dlink.ru

Беларусь

220114, г. Минск, проспект Независимости,
169, БЦ "XXI Век"
Тел.: +375(17) 218-13-65
E-mail: minsk@dlink.ru

Казахстан,

050008, г. Алматы, ул. Курмангазы, дом 143
(уг. Муқанова)
Тел./факс: +7 727 378-55-90
E-mail: almaty@dlink.ru

Узбекистан

100015, г.Ташкент, ул. Нукуская, 89
Тел./Факс: +998 (71) 120-3770, 150-2646
E-mail: tashkent@dlink.ru

Армения

0038, г. Ереван, ул. Абеяна, 6/1, 4 этаж
Тел./Факс: + 374 (10) 398-667
E-mail: erevan@dlink.ru

Грузия

0162, г. Тбилиси,
проспект Чавчавадзе 74, 10 этаж
Тел./Факс: + 995 (32) 244-563

Lietuva

09120, Vilnius, Žirmūnų 139-303
Tel./faks. +370 (5) 236-3629
E-mail: info@dlink.lt

Eesti

Peterburi tee 46-205
11415, Tallinn, Eesti, Susi Bürookeskus
tel +372 613 9771
e-mail: info@dlink.ee

Latvija

Mazā noietņu 45/53 (ieeja no Nāras ielas)
LV-1002, Rīga
tel.: +371 6 7618703 +371 6 7618703
e-pasts: info@dlink.lv