

# D-Link Quick Installation Guide

Данный продукт поддерживает управление через web-браузер, напр., Internet Explorer 5x, Netscape Navigator 4x.

## DP-101P+

D-Link Компактный  
Принт-сервер



## Перед Тем Как Начать

Вам понадобится подключенный к сети Ethernet портативный или настольный компьютер и принтер с параллельным портом, который нужно подключить к DP-101P+.

**Внимание: ВЫКЛЮЧИТЕ питание принтера перед установкой DP-101P+.**

## Проверьте Комплектацию

В поставку DP-101P+ входит следующее:



DP-101P+ Компактный Принт-Сервер



CD-ROM (содержит Руководство по Эксплуатации и Гарантию)



Адаптер 7.5V DC 1A



Использование питания с другим напряжением может повредить устройство и аннулирует гарантию

Если что-либо из перечисленного отсутствует, свяжитесь с вашим продавцом.

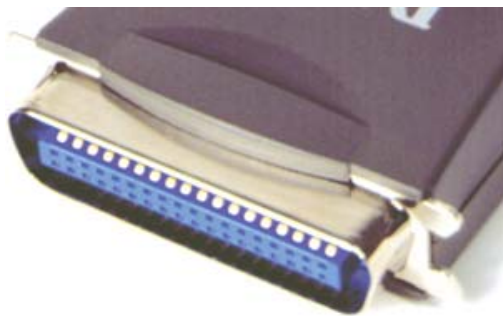
# 1

## Подключение DP-101P+ К Вашей Сети

Прежде всего, один конец кабеля CAT5 Ethernet RJ-45 подключите в “**Сетевой Порт**” (показан ниже.) Другой конец кабеля подключите в LAN разъем коммутатора или маршрутизатора. *Примечание: Пока вы не сделали этого, не включайте шнур питания в DP-101P+*



Затем, убедитесь, что Принтер выключен. Подсоедините DP-101P+ к параллельному порту принтера. Используя шнур принтера, подключите один конец к порту DP-101P+ (показано ниже), а другой конец к параллельному порту принтера  
**Включите** принтер.



Затем, подсоедините адаптер к DP-101P+ (в DC Power Input port, показанный на рисунке выше) и включите шнур в электрическую розетку. Принт-сервер DP-101P+ начнет работу и самодиагностику.

# 2

## Настройка DP-101P+ для сетевой печати в Windows XP

За дополнительной информацией по настройке в других версиях Windows или через web-interface, обращайтесь к руководству, поставляемому на CD-ROM.

Заводские настройки IP-адреса для принт-сервера DP-101P+ 192.168.0.10. Для сетевой печати через принт-сервер DP-101P+, он должен иметь настройки вашей сети. Если вы хотите изменить IP-адрес принт-сервера DP-101P+ для соответствия вашим сетевым настройкам, пожалуйста обратитесь за инструкциями к руководству по настройке.

Для Windows XP:  
Выберите Go to Start>Printers and Faxes>Add a Printer

Двойной щелчок на иконке "Add Printer"

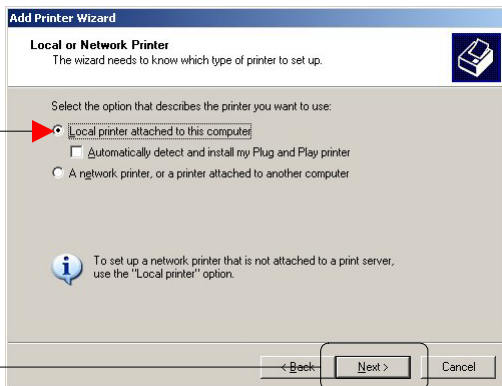


Click Next

# 2

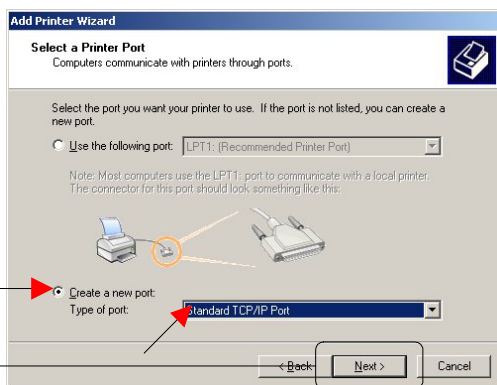
## Настройка DP-101P+ для сетевой печати в Windows XP (продолжение)

Выберите “Local Printer.”

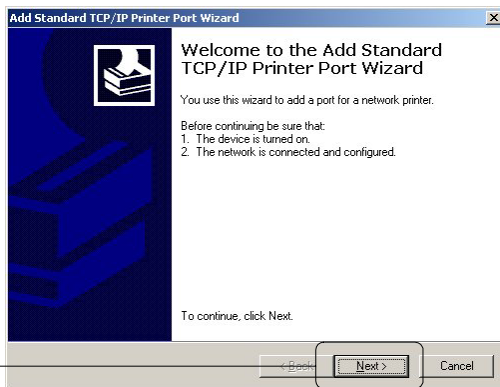


Click **Next**

Выберите “Create a new port.”  
В нижней строке меню  
выберите “Standard TCP/IP  
Port.”



Click **Next**



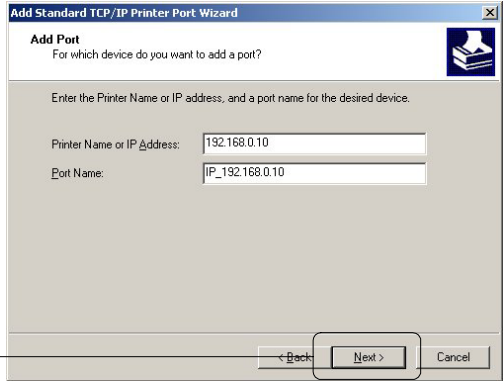
Click **Next**

# 2

## Настройка DP-101P+ для сетевой печати в Windows XP (продолжение)

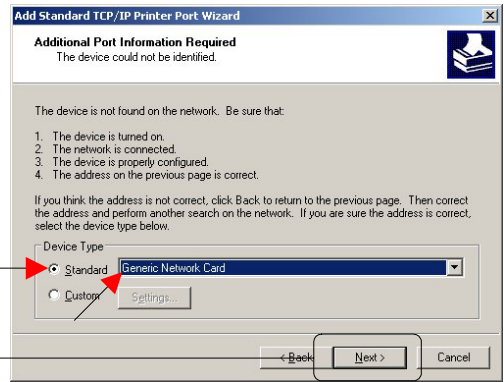
Наберите IP-адрес принт-сервера.  
(т.е. 192.168.0.10)  
Поле "Port name" заполнится  
автоматически.

Click **Next**



Выберите "Standard."  
Убедитесь, что выбран "Generic  
Network Card".

Click **Next**



Click **Finish**



## 2

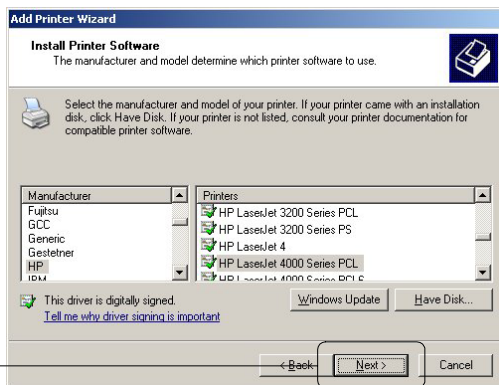
# Настройка DP-101P+ для сетевой печати в Windows XP (продолжение)

В этом окне с помощью линейки прокрутки выберите ваш принтер. (Если его нет в списке, вставьте поставлявшийся с принтером CD-ROM или дискету с драйверами.)

Нажмите на кнопку “**Have Disk.**”

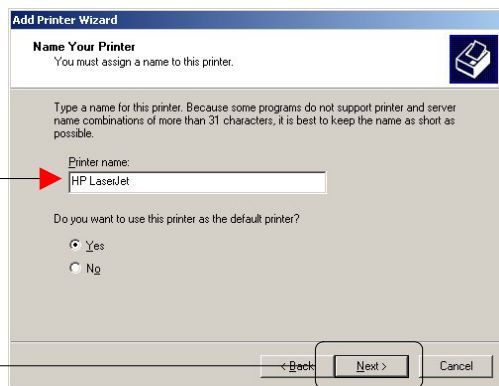
Затем, с помощью линейки прокрутки выберите принтер.

Click **Next**



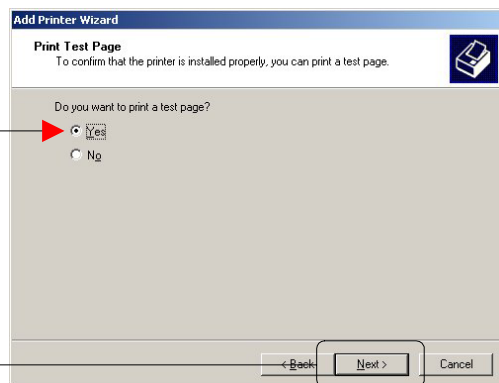
В этом окне вы можете задать имя вашего принтера.

Click **Next**



Выберите “**Yes**” для печати пробной страницы.

Click **Next**




# 3

## Установка Завершена!

Теперь принтер готов к сетевой печати с Windows XP.

Click **Finish**



 **Примечание:** печать из MacOS поддерживается только в принтерах Postscript.

## Техническа поддръжка

Вы можете найти последнюю версию программного обеспечения и документацию по продуктам на сайте **D-Link**

**D-Link** обеспечивает бесплатную техническую поддержку клиентов в течение гарантийного срока изделия.

Клиенты могут связаться со службой технической поддержки **D-Link** через наш web-сайт, или по телефону.

**Телефоны службы технической  
поддержки D-Link:**

+7 (095) 744 00 99

**Техническая Поддержка D-Link через  
Internet:**

[support@dlink.ru](mailto:support@dlink.ru)

**D-Link®**  
**Building Networks for People**