

Дисковые накопители

Модель	NAS/SAN	Интерфейс	Идент. iSCSI	Слоты/Салазок	Горячая замена дисков	Поддержка RAID	Встроен. ФТР сервер	Встроен. UPnP AV Сервер	Встроен. сервер печати	iSCSI	Jumbo Frame	CHAP-аутентификация	Агрегирование портов	VLAN	Виртуализация дисков	Микро-восстановл.
DNS-323	NAS	10/100/1000BASE-T x1	-	2		Стандарт RAID 0,1 & JBOD	✓	✓	✓							
DNS-343	NAS	10/100/1000BASE-T x1	-	4		Стандарт RAID 0,1,5 & JBOD	✓	✓	✓							
DSN-1100-10	SAN	10/100/1000BASE-T x4	1,024	5	✓	RAID 0,1,1+0 & 5				✓	✓	✓	✓	✓	✓	✓
DSN-2100-10	SAN	10/100/1000BASE-T x4	1,024	8	✓	RAID 0,1,1+0 & 5				✓	✓	✓	✓	✓	✓	✓
DSN-3200-10	SAN	10/100/1000BASE-T x8	1,024	15	✓	RAID 0,1,1+0,5 & JBOD				✓	✓	✓	✓	✓	✓	✓
DSN-3400-10	SAN	10-Гигабит XFP X1	1,024	15	✓	RAID 0,1,1+0,5 & JBOD				✓	✓	✓	✓	✓	✓	✓

Система управления сетью D-View 6.0

D-View 6.0 - дружелюбный пользователю интерфейс, обеспечивающий централизованное управление всеми функциями и инструментами. Интуитивно понятный интерфейс D-View позволяет облегчить труд администратора при создании вручную сетевой топологии, предоставляя функционал для быстрой программной генерации топологии. Администратор имеет возможность также импортировать или экспортировать топологию, когда это необходимо.

DV - 600S  
Стандартная версия



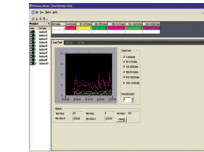
Поддерживает автономную архитектуру и обеспечивает управление до 1000 узлами. Решение подходит для малого и среднего бизнеса и небольших предприятий.

DV - 600P  
Профессиональная версия

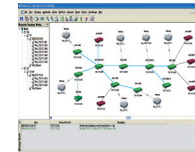


Поддерживает архитектуру Клиент-Сервер и обеспечивает управление более 1000 узлами. Решение подходит для малых и крупных предприятий, а также провайдеров.

Отчет о производительности



Топология



Функции	
Управление сетью	Автоматическое обнаружение новых устройств в сети Периодический опрос сетевых устройств для мониторинга их статуса Наглядный просмотр управляемых устройств в виде топологии Управление сетью несколькими администраторами одновременно Возможность интеграции со всеми устройствами SNMP Управление беспроводными коммутаторами, точками доступа и устройствами серии NetDefend, включая Межсетевые экраны IPS и UTM.
Управление ошибками	Уведомление о возникновении нештатных ситуаций: по email, звуковое или визуальное Настройка уведомлений в зависимости от значимости события
Управление устройствами	Централизованное управление комплексными решениями безопасности D-Link Резервирование и восстановление конфигурационных файлов Управление устройствами других производителей с помощью MIB-компилятора и MIB-браузера
Управление производительностью	Мониторинг информации о пакетах для определенных портов, включая количество ошибок, размер пакетов статистика по пакетам на порту на основе протокола RMON или стандарта RFC 1213.
Утилиты MIB	Функциональные и удобные в использовании MIB-компилятор и браузер
D-View Plug-ins	E2ES Console Plug-in NetDefend Plug-in Wireless Plug-in

D-View Plug - in

Модель	Описание	Продукты	Настройка и управление	Мониторинг	Отчеты
E2ES Plug-in	D-Link предлагает комплексные решения для обеспечения безопасности и предотвращения угроз. D-View 6.0 E2ES Console Plug-in с помощью мощной платформы управления D-View 6.0 обеспечивает централизованное управление для комплексных решений безопасности D-Link. В результате упрощается работа с платформой D-View 6.0, мониторинг и применение правил, политик и некоторых функций безопасности, включая IP MAC Port Binding (IMPB), ZoneDefense и т. д.	Коммутатор xStack (Серии DGS-3600, DGS-3610, DGS-3400, DES-6500, DES-3800 и DES-3500)	Интегрированная консоль для коммутаторов xStack и Межсетевых экранов NetDefend для таких функций, как IP-MAC-Port Binding (IMPB), Списки управления доступом (ACL), аутентификация 802.1X, управление доступом на основе MAC-адресов (MAC), Web-Based Access Control (WAC), Loopback Detection (LBD), ZoneDefense, Port Security, Microsoft NAP	Встроенный RADIUS-сервер Microsoft NAP	Статистика системных ресурсов Отчет о прошедшей аутентификации Отчет о зарегистрированных пользователях Отчет о резервировании и восстановлении базы данных
Wireless Plug-in	D-View Wireless Plug-In D-Link является платформой управления проводными и беспроводными сетями LAN уровня Enterprise. В дополнение к базовому функционалу управления LAN D-View, Wireless Plug-In обеспечивает универсальную консоль управления для широкого набора продуктов WLAN уровня Enterprise, включая беспроводные коммутаторы, унифицированные и автономные точки доступа. D-View Wireless Plug-in позволяет IT-менеджерам централизованно управлять, настраивать и осуществлять мониторинг коммутаторов D-Link и беспроводных точек доступа, что позволяет существенно сократить эксплуатационные расходы.	Унифицированные коммутаторы (DWS-3024, DWS-3026, DWS-4026) Унифицированные точки доступа (DWL-3500AP, DWL-8500AP, DWL-8600AP) Автономные точки доступа (DAP-2590, DWL-2700AP, DWL-3200AP, DWL-3260AP, DWL-8200AP)	Управление несколькими унифицированными коммутаторами. Управление унифицированными Точками доступа. Групповая настройка точек доступа одной модели. Доступно несколько шаблонов настроек точек доступа.	Обнаружение нелегальных точек доступа	Отображение различных отчетов о точках доступа, обеспечивает удобство управления и поиска неисправностей, включая ассоциацию клиентов, безопасность, использование точки доступа и каналов точки доступа.
NetDefend Plug-in	D-View 6.0 NetDefend Plug-in, используя средства управления D-View 6.0, обеспечивает платформу централизованного управления для продуктов безопасности на уровне шлюза D-Link. В результате упрощается работа с платформой D-View 6.0, мониторинг и применение правил, политик и некоторых функций безопасности, включая VPN, сервисы UTM, ZoneDefense и т. д.	Межсетевые экраны NetDefend IPS (DFL-210, DFL-800, DFL-1600, DFL-2500) Межсетевые экраны NetDefend UTM (DFL-260, DFL-860, DFL-1660, DFL-2560)	Групповая настройка нескольких приложений безопасности. Встроенный HTTP/HTTPS/SSH-клиент для расширенной конфигурации.	Базовая информация, статус системы, физический/ виртуальный/ туннельный интерфейс, IP-правила, DHCP, аутентификация пользователей, управление трафиком, port security	Загрузка CPU, статус соединения, Статус физического/ виртуального / туннельного интерфейса, Использование IP-правил, DHCP-сервер и статус аренды, Аутентификация пользователя, управление трафиком.