

D-ViewCam CVS - Программное обеспечение управления IP-видеонаблюдением

D-Link D-ViewCam CVS доступна в двух вариантах: DCS-220 и DCS-230. Обе программы предоставляют пользователям выполнять управление сетью и идеально подходят для SME, а также организации системы видеонаблюдения кампуса.

Это программное обеспечение предоставляет платформу управления видеонаблюдения для централизованного управления и мониторинга до 64 IP-камерами с помощью DCS-220 или 128 IP-камерами с помощью DCS-230. Обе версии программного обеспечения обеспечивают непосредственное управление всеми IP-камерами через сеть. В то же время доступна работа с локально установленными программами D-ViewCam 2.0, системами видеонаблюдения для SOHO, обеспечивающими управление до 32 камерами. С помощью D-ViewCam CVS локальные камеры могут объединяться в одну область для централизованного управления.

Advanced Management System (AMS)

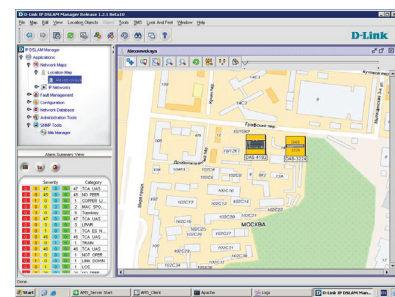
Advanced Management System (AMS) обеспечивает высокоскоростную передачу данных с помощью технологии xDSL и использования IP-DSLAM. AMS является профессиональным решением управления сетью. AMS поддерживает различные функции и операции для эффективного управления и поиска неисправностей с помощью IP-DSLAM. Он также поддерживает функционал интерфейса пользователя, включая различные функции тестирования сетевых элементов IP-DSLAM. На основе универсальной платформы сетевого управления AMS реализует расширенную архитектуру Клиент - Сервер. Он поддерживает несколько клиентов и может использоваться для управления сетей крупного масштаба и обеспечивает гибкое расширение в зависимости от требований. AMS обеспечивает подробный и краткий режимы управления. Эта программа обеспечивает универсальное управление топологией, ошибками, производительностью, настройкой и безопасностью. Она также поддерживает универсальные панели устройств и интерфейсы обслуживания.

D-ViewCam CVS



- 64-КАНАЛЬНОЕ ПРОГРАММНОЕ ОБЕСПЕЧЕНИЕ УПРАВЛЕНИЯ IP-ВИДЕОНАБЛЮДЕНИЕМ(DCS-220)
- 128-КАНАЛЬНОЕ ПРОГРАММНОЕ ОБЕСПЕЧЕНИЕ УПРАВЛЕНИЯ IP-ВИДЕОНАБЛЮДЕНИЕМ(DCS-230)
- Управление несколькими IP-камерами
- Мониторинг нескольких IP-камер
- Запрос аварийных событий
- Воспроизведение записанного файла

AMS



- Архитектура Клиент-Сервер
- Централизованное управление распределенной системой
- Дружественный пользователю интерфейс настройки
- Ведение истории для каждой абонентской линии
- Множество возможностей для управления каналами xDSL
- Поддержка более 1000 абонентов DSLAM и более 700000 абонентов xDSL
- Сервер AMS поддерживает до 20 клиентов AMS (станции управления)
- Соответствие рекомендациям стандартов ITU-T TMN серии X.700

Программное обеспечение управления

Модель	Описание	Продукты	Настройка и управление	Мониторинг	Отчеты
AP Manager II 	D-Link AP Manager II является интерфейсом управления для сектора SMB и позволяет обеспечить мониторинг и управление точек доступа D-Link бизнес-класса. AP manager II обеспечивает централизованное управление и функцию Multi-Configuration. Этот инструмент позволяет IT-менеджерам легко и эффективно удаленно управлять точками доступа D-Link бизнес-класса.	802.11a/g AP (DWL-3200AP/8200AP, DWL-2700AP/7700AP, DWL-3260AP, DAP-3220)802.11n AP (DAP-2553/2590/3520)	Центральное управление Единое управление Групповое управление Multi-Configuration Управление ошибками Управление производительностью	Обнаружение нелегальных точек доступа Статус точки доступа Связь STA/AP	Связь Безопасность Использование Канал Sys Log
D-ViewCam 	D-ViewCam - система видеонаблюдения для SOHO, которая устанавливается на компьютер клиента и обеспечивает управление до 32 камерами.	32-КАНАЛЬНОЕ ПРОГРАММНОЕ ОБЕСПЕЧЕНИЕ УПРАВЛЕНИЯ IP-ВИДЕОНАБЛЮДЕНИЯ (DCS-100)	Управление несколькими IP-камерами	Мониторинг нескольких IP-камер. Запрос журнала с негативными событиями. Воспроизведение записанных файлов	



Принт-серверы

Многофункциональный многопортовый принт-сервер **DPR-2000** идеально подходит для использования в компаниях малого и среднего бизнеса. Это устройство позволяет добавить в сеть несколько принтеров или МФУ. DPR-2000 обеспечивает простоту настройки и высокую скорость передачи данных, при этом сокращается время, необходимое для отправки печатных работ на принт-сервер.

Переключатели KVM

Переключатели KVM D-Link обеспечивают экономичное решение для бизнеса, обеспечивающее управление несколькими серверами с помощью одного комплекта клавиатура-монитор-мышь.

Переключатели KVM over IP D-Link DKVM-IP1 и DKVM-IP8 обеспечивают удаленный доступ к KVM через LAN, WAN или Интернет-соединение с сервером. Эти устройства поддерживают VGA, PS/2 и USB и обеспечивают управление сервером. В одном устройстве интегрированы KVM, интерфейсы Ethernet и внешний модем.

Адаптеры LAN

Адаптеры LAN D-Link поддерживают множество функций программного обеспечения, позволяющих добавить рабочую станцию в управляемую сеть. Эти адаптеры обеспечивают необходимую полосу пропускания для быстрого доступа рабочей станции к серверу.

В продуктовой линейке D-Link представлены дополнительные boot ROM для LAN-адаптеров, обеспечивающие удаленную загрузку с серверов. Эта функция позволяет установить адаптер на рабочих станциях без использования диска (тонких клиентах).

Power over Ethernet (PoE)

Адаптеры Power over Ethernet (PoE) D-Link позволяют упростить развертывание сети в офисах, на заводах и для Wi-Fi hot spot. Эти адаптеры позволяют установить камеры, беспроводные точки доступа в труднодоступных местах (на крышах, потолках, стенах и т.д.), где розетки питания могут быть не доступны.

DPR-2000



10/100BASE-TX x 1
Порт USB 2.0 x 4
802.11B/G

- Совместное использование до 4 многофункциональных принтеров
- Поддержка МФУ
- Работа с любыми операционными системами

DKVM-16

16-портовый переключатель KVM
Монтаж в 19"-стойку



DKVM-8E

8-портовый переключатель KVM



DKVM-IP1

1-портовый переключатель KVM
Внешний источник питания



10/100BASE-TX x 1

- Удаленное управление серверами
- 256-битное шифрование SSL

DKVM-IP8

8-портовый переключатель KVM
Внешний источник питания



10/100BASE-TX x 1

- Удаленное управление серверами
- 256-битное шифрование SSL

DFE-551FX

SC

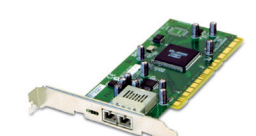


100BASE-FX x 1
Multi-Mode Fiber
Шина PCI

- Управление потоком
 - 802.1Q VLAN
 - Wake-On-LAN (WOL)
- BootROM (дополнительно)
DFE-551P (PXE)
DFE-551R (RPL)

DGE-550SX

SC



1000BASE-SX x 1
Шина PCI

- Управление потоком
- 802.1Q VLAN
- Wake-On-LAN (WOL)
- Jumbo Frame

DGE-560SX

LC



1000BASE-SX x 1
Шина PCI Express x4

- Управление потоком
- 802.1Q VLAN
- Wake-On-LAN (WOL)
- Jumbo Frame

DGE-528T/530T

RJ-45



10/100/1000BASE-T
Шина PCI

- Управление потоком
- 802.1Q VLAN
- Wake-On-LAN (WOL)

BootROM (дополнительно):
DGE-528R/B (DGE-528T)

DWL-P200



Комплект адаптеров PoE
Базовое устройство +
Терминальное устройство
для устройств Ethernet
(питание 5B или 12B)

DWL-P50



Адаптер PoE для устройств Ethernet
(питание 5B или 12B)