

XSTACK

Коммутаторы L3 Gigabit Ethernet
Серия DES-7200

Серия DES-7200 включает интеллектуальные высокопроизводительные многоуровневые модульные коммутаторы LAN на основе шасси. Коммутаторы предназначены для использования в ядре сети Интернет-провайдеров и сетей масштаба предприятия. Эти коммутаторы идеально подходят в тех случаях, когда требуется непрерывная работа сетевых приложений, высокий уровень производительности, безопасности и расширенные опции управления. Эти коммутаторы поддерживают гибкую коммутацию и маршрутизацию пакетов Gigabit и/или 10-Gigabit. Поддержка дополнительных модулей обеспечивает хорошие возможности расширения количества портов и функционала.



XSTACK

Коммутаторы L3 Gigabit Ethernet
Серия DES-6500

Модульные коммутаторы L3 серии DES-6500 обеспечивают гибкость в выборе количества портов и обладают хорошим соотношением «цена-качество», что позволяет создавать эффективные по стоимости сети предприятий. Эти коммутаторы обладают высокой плотностью портов Gigabit Ethernet, высокоскоростной коммутационной матрицей и обеспечивают сетевую безопасность, необходимую для приложений уровня Enterprise.

XSTACK

Коммутаторы L3 Gigabit Ethernet
Серия DGS-3610

Серия DGS-3610 включает коммутаторы Gigabit L3, которые обеспечивают производительность, гибкость и безопасность, необходимые для работы в сетях ISP. Коммутаторы оснащены 24 портами Gigabit и двумя дополнительными портами 10-Gigabit и поддерживают расширенный функционал 3 уровня, включая BGP, IPv4/IPv6-маршрутизацию, RIP, OSPF и VRRP, RIPvng, ICMP и другие.



DES-7206
DES-7210

Резервный источник питания

6/10 слотов | 2 слота для модулей CPU | Модуль питания от перем./пост. тока



- SNMP
- IPFIX
- QoS
- ACL
- Super VLAN
- STP/RSTP/MSTP
- Rapid Ether Ring Protection
- Selective Q in Q
- VRRP
- RLDP
- BGP
- MPLS
- LACP
- RSPAN
- ECMP/WCMP
- L4 ACL
- LLDP

Модули I/O:
DES-7200-24 - 12 портов 1000BASE-T + 12 комбо-портов 1000BASE-T/SFP
DES-7200-24P - 12 портов 1000BASE-T PoE + 12 комбо-портов 1000BASE-T PoE/SFP
DES-7200-24G - 12 портов SFP + 12 комбо-портов 1000BASE-T/SFP
DES-7200-48 - 44 порта 1000BASE-T + 4 комбо-порта 1000BASE-T/SFP
DES-7200-48P - 44 порта 1000BASE-T PoE + 4 комбо-порта 1000BASE-T PoE/SFP
DES-7200-2XG - 2 порта 10Gigabit XFP
DES-7200-4XG - 4 порта 10Gigabit XFP

Расширенные модули I/O:
DES-7200-24G2XGE - 12 портов SFP + 12 комбо-портов 1000BASE-T/SFP + 2 порта 10Gigabit XFP
DES-7200-24GE - 24 порта SFP
DES-7200-48E - 44 порта 1000BASE-T + 4 комбо-порта 1000BASE-T/SFP

Модули CPU для DES-7206:
DES-7200-CM1 - Модуль CPU с коммутационной матрицей 96Гбит/с
DES-7200-CM3 - Модуль CPU с коммутационной матрицей 96Гбит/с и поддержкой ASE

Модули CPU для DES-7210:
DES-7200-CM2 - Модуль CPU с коммутационной матрицей 192Гбит/с
DES-7200-CM4 - Модуль CPU с коммутационной матрицей 192Гбит/с и поддержкой ASE

Advanced Service Engines (требует установки модулей DES-7200-CM3/CM4):
DES-7200-ASE2 - Модуль IPFIX
DES-7200-ASE3 - Модуль MPLS

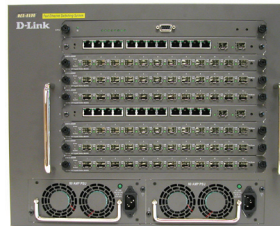
Резервные источники питания:
DES-7200-1200AC - Источник питания переменного тока для серии DES-7200, 1200Вт
DES-7200-1200DC - Источник питания постоянного тока для серии DES-7200, 1200Вт
DES-7200-2000AC - Источник питания переменного тока для серии DES-7200, 2000Вт
DES-7200-2000DC - Источник питания постоянного тока для серии DES-7200, 2000Вт

Дополнительно:
DES-7200-512RAM - Дополнительная память 512Мбайт для DES-7200-CM3/CM4
DES-7206-FAN - Модуль вентиляторов для DES-7206
DES-7210-FAN - Модуль вентиляторов для DES-7210

DES-6500

Резервный источник питания

8 слотов расширения



- SNMP
- Виртуальный стек (SIM)
- QoS
- ACL
- VRRP
- Управление полосой пропускания
- Сегментация трафика
- Аутентификация 802.1X
- Управление широкополосным штурмом
- Управление многоадресным штурмом
- Межмодульное агрегирование
- Межмодульное зеркалирование

Дополнительно:
DES-6502 - Модуль CPU
DES-6504 - 12 портов 100BASE-FX Multi-Mode Fiber (LC)
DES-6505 - 8 портов 1000BASE-SX Multi-Mode Fiber (SC)
DES-6506 - 24 порта RJ-21 to RJ-45 Patch Panel
DES-6507 - 12 портов 1000BASE-T + 2 порта 1000BASE-T/SFP
DES-6508 - 16 портов 10/100BASE-TX
DES-6509 - 12 портов Gigabit SFP
DES-6510 - 24 порта 10/100BASE-TX RJ-21 Telco 50
DES-6511 - Источник питания
DES-6512 - 2 порта 10Gigabit XFP

DGS-3610-26

Резервный источник питания

Физический стек | Поддержка 10G



- BGP
- OSPF
- VRRP
- Многоадресная маршрутизация
- 4K VLAN
- QoS
- IGMP Snooping
- STP/RSTP/MSTP
- Rapid Ether Ring Protection
- SNMP
- LACP
- Policy based routing
- Selective Q in Q
- DHCP-сервер
- L4 ACL
- RLDP
- Super VLAN
- RSPAN

Дополнительно:
DEM-412X (Модуль 10G XFP), DEM-412CX (Модуль стекирования 10G CX4), DPS-510 (Источник питания, 144Вт)
Размеры: 440 x 435 x 44 мм

DGS-3610-26G

Резервный источник питания

Физический стек | Поддержка 10G



- BGP
- OSPF
- VRRP
- Многоадресная маршрутизация
- 4K VLAN
- QoS
- IGMP Snooping
- STP/RSTP/MSTP
- Rapid Ether Ring Protection
- SNMP
- LACP
- Policy based routing
- Selective Q in Q
- DHCP-сервер
- L4 ACL
- RLDP
- Super VLAN
- RSPAN

Дополнительно:
DEM-412X (Модуль 10G XFP), DEM-412CX (Модуль стекирования 10G CX4), DPS-510 (Источник питания, 144Вт)
Размеры: 440 x 435 x 44 мм

XSTACK



Коммутаторы L3 Gigabit Ethernet
серии xStack уровня ядра -
Серия DGS-3600

Благодаря высокой производительности, гибкости, безопасности, поддержке многоуровневого качества обслуживания и возможности подключения резервного источника питания, серия коммутаторов Gigabit Ethernet уровня 3 DGS-3600 xStack идеально подходит для использования в сетях ISP и Enterprise. Коммутаторы этой серии легко устанавливаются и управляются и могут объединяться в виртуальный стек с другими коммутаторами, поддерживающими технологию D-Link Single IP Management (SIM). Помимо этого, некоторые модели поддерживают физическое стекирование 10GE. Благодаря высокой плотности портов Gigabit Ethernet, поддержке портов SFP и uplink-каналов 10GE, расширенным функциям программного обеспечения, коммутаторы DGS-3600 могут применяться на уровне ядра сети предприятия при формировании многоуровневой сетевой структуры с высокоскоростной магистралью и централизованными серверами.



XSTACK



Коммутаторы L3 Fast Ethernet
серии xStack уровня ядра -
Серия DES-3800

Главными отличительными чертами серии коммутаторов Fast Ethernet уровня 3 DES-3800 xStack являются высокая производительность, расширенные функции безопасности, многоуровневое качество обслуживания, поддержка питания PoE и резервного источника питания.

Коммутаторы этой серии удобны в настройке и могут объединяться в виртуальный стек с другими коммутаторами, поддерживающими технологию D-Link Single IP Management (SIM), в том числе и с коммутаторами D-Link xStack уровня ядра при формировании многоуровневой сетевой структуры с магистралью и централизованными высокоскоростными серверами.

Коммутаторы серии DES-3800 оснащены широким набором функций безопасности, включая списки управления доступом (ACL) L2/L3/L4, управление ARP-штурмом и управление доступом на основе MAC-адресов.

DGS-3612
DGS-3612G

Резервный источник питания



- 10/100/1000BASE-T x 8 (DGS-3612)
Слоты SFP x 8 (DGS-3612G)
Комбо-порты 1000BASE-T/SFP x 4**
- Виртуальный стек(SIM)
 - SNMP
 - OSPF
 - VRRP
 - BGP
 - 4K VLAN
 - Super VLAN
 - Selective Q in Q
 - RSPAN
 - QoS
 - STP/RSTP/MSTP
 - MLD Snooping
 - E-RPS
 - sFlow
 - L4 ACL
 - LLDP
- Дополнительно:**
Для DGS-3612: DPS-200 (Источник питания, 60Вт)
Для DGS-3612G: DPS-500 (Источник питания, 140Вт), DPS-500DC (Источник питания постоянного тока, 140Вт)
Размеры: 440 x 310 x 44 мм

DGS-3627
DGS-3627G

Резервный источник питания

Физический стек | Поддержка 10G



- 10/100/1000BASE-T x 20 (DGS-3627)
Слоты SFP x 20 (DGS-3627G)
Комбо-порты 1000BASE-T/SFP x 4
Слоты расширения 10G x 3**
- SNMP
 - OSPF
 - VRRP
 - BGP
 - 4K VLAN
 - Super VLAN
 - Selective Q in Q
 - RSPAN
 - QoS
 - STP/RSTP/MSTP
 - MLD Snooping
 - E-RPS
 - sFlow
 - L4 ACL
 - LLDP
- Дополнительно:**
DEM-410X (Модуль 10G XFP), DEM-410CX (Модуль 10G CX4), DPS-500 (Источник питания, 140Вт), DPS-500DC (Источник питания постоянного тока, 140Вт)
Размеры: 440 x 390 x 44 мм

DGS-3650

Резервный источник питания

Физический стек | Поддержка 10G



- 10/100/1000BASE-T x 44
Комбо-порты 1000BASE-T/SFP x 4
Слоты расширения 10G x 2**
- SNMP
 - OSPF
 - VRRP
 - BGP
 - 4K VLAN
 - Super VLAN
 - Selective Q in Q
 - RSPAN
 - QoS
 - STP/RSTP/MSTP
 - MLD Snooping
 - E-RPS
 - sFlow
 - L4 ACL
 - LLDP
- Дополнительно:**
DEM-410X (Модуль 10G XFP), DEM-410CX (Модуль 10G CX4), DPS-500 (Источник питания, 140Вт), DPS-500DC (Источник питания постоянного тока, 140Вт)
Размеры: 440 x 390 x 44 мм

DES-3828
DES-3828DC

Резервный источник питания

Резервный источник питания (DES-3828) | Источник питания постоянного тока (DES-3828DC)



- 10/100BASE-TX x 24
10/100/1000BASE-T x 2
Комбо-порты 1000BASE-T/SFP x 2**
- Виртуальный стек (SIM)
 - SNMP
 - OSPF
 - VRRP
 - 4K VLAN
 - Guest VLAN
 - STP/RSTP/MSTP
 - ZoneDefense
 - L4 ACL
 - QoS
 - Multicast Routing
 - MLD Snooping
 - Web-аутентификация
 - Аутентификация 802.1X
 - MAC-аутентификация
- Дополнительно:**
DPS-200 (Источник питания, 60Вт) (DES-3828)
Размеры: 440 x 310 x 44 мм

DES-3828P

Резервный источник питания

PoE



- 10/100BASE-TX x 24 (PoE)
10/100/1000BASE-T x 2
Комбо-порты 1000BASE-T/SFP x 2**
- Виртуальный стек (SIM)
 - SNMP
 - OSPF
 - VRRP
 - 4K VLAN
 - Guest VLAN
 - STP/RSTP/MSTP
 - ZoneDefense
 - L4 ACL
 - QoS
 - Multicast Routing
 - MLD Snooping
 - Web-аутентификация
 - Аутентификация 802.1X
 - MAC-аутентификация
- Дополнительно:**
DPS-600 (Источник питания, 500Вт)
Размеры: 440 x 370 x 44 мм

DES-3852

Резервный источник питания



- 10/100BASE-TX x 48
10/100/1000BASE-T x 2
Комбо-порты 1000BASE-T/SFP x 2**
- Виртуальный стек (SIM)
 - SNMP
 - OSPF
 - VRRP
 - 4K VLAN
 - Guest VLAN
 - STP/RSTP/MSTP
 - ZoneDefense
 - L4 ACL
 - QoS
 - Multicast Routing
 - MLD Snooping
 - Web-аутентификация
 - Аутентификация 802.1X
 - MAC-аутентификация
- Дополнительно:**
DPS-200 (Источник питания, 60Вт)
Размеры: 440 x 310 x 44 мм