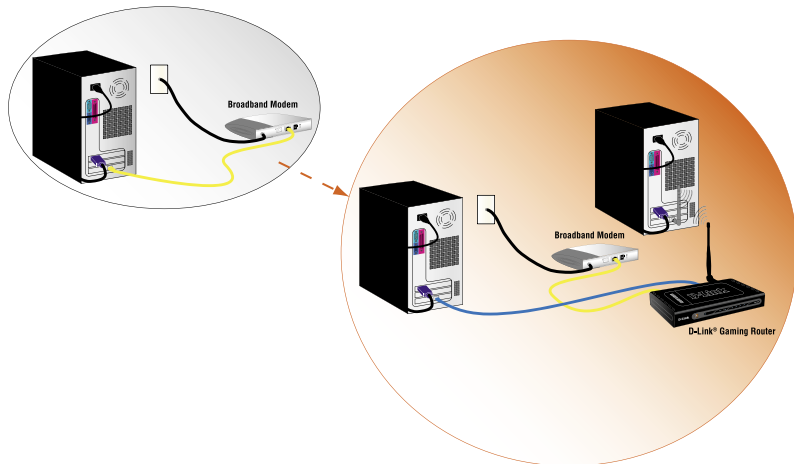


ИНСТРУКЦИЯ ПО УСТАНОВКЕ



МОДЕЛЬ: DGL-4300

Существующая сеть > Новая сеть

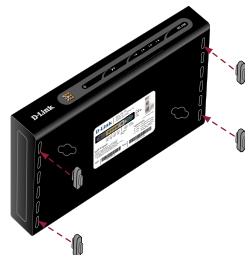


Вертикальное крепление и резиновые ножки

Вертикальные крепления позволяют установить Игровой Маршрутизатор D-Link® в вертикальное положение. Резиновые ножки обеспечивают необходимую вентиляцию, когда Игровой Маршрутизатор D-Link® расположен вертикально или установлен на другое оборудование D-Link®.



Для установки вертикальных креплений, просто вставьте их в специальные углубления на верхней и нижней панелях Игрового Маршрутизатора D-Link®.



Для установки резиновых ножек, просто вставьте их в специальные отверстия расположенные в каждом из четырёх углов на нижней панели Игрового Маршрутизатора D-Link®.

Беспроводная антенна

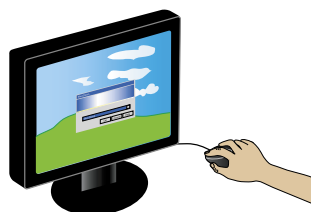
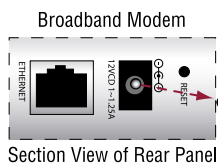
Подключите беспроводную антенну к задней панели DGL-4300, закрутив крепеж, расположенный на основании антенны.



Установка оборудования



Отключите питание от широкополосного модема и выключите компьютер.

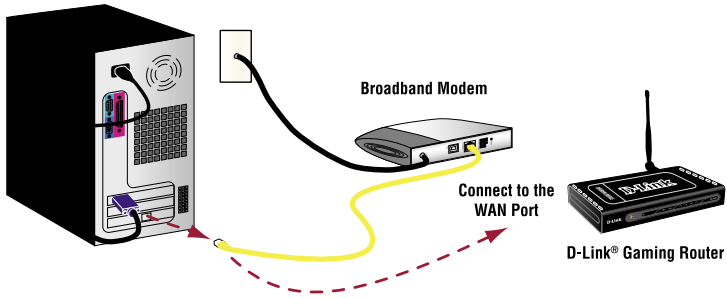


2

Отключите кабель Ethernet соединяющий компьютер с широкополосным модемом. Оставьте конец кабеля подключенным к широкополосному модему.

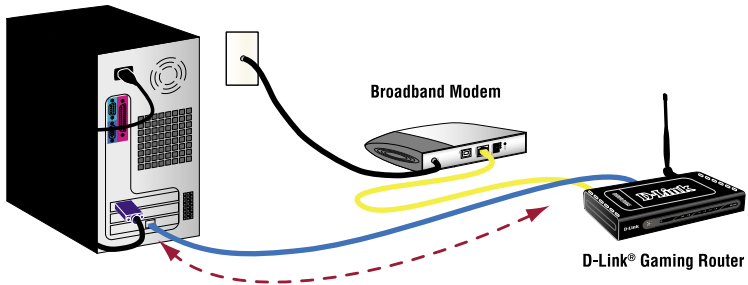
3

Подключите конец кабеля Ethernet отсоединённого от компьютера к WAN-порту на маршрутизаторе.



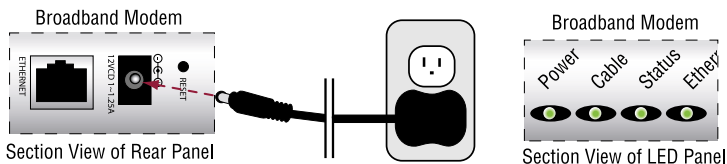
4

Подключите один конец входящего в комплект поставки кабеля Ethernet к одному из пронумерованных портов маршрутизатора, а другой к компьютеру.



5

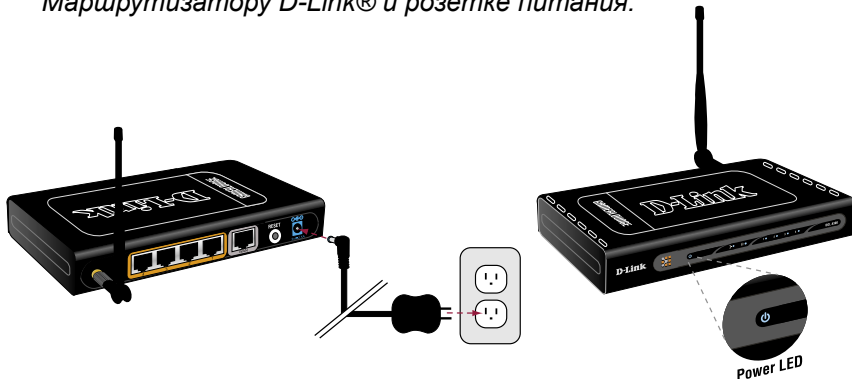
Включите питание широкополосного модема и подождите пока модем синхронизируется с сетью (за дополнительной информацией обратитесь к руководству пользователя модема)



6

Подключите один конец адаптера питания (входит в комплект поставки маршрутизатора) к маршрутизатору, а другой конец к розетке питания, и убедитесь, что загорелся индикатор Power на маршрутизаторе.

Примечание: Если индикатор Power не горит, проверьте правильность подключения адаптера питания к Игровому Маршрутизатору D-Link® и розетке питания.



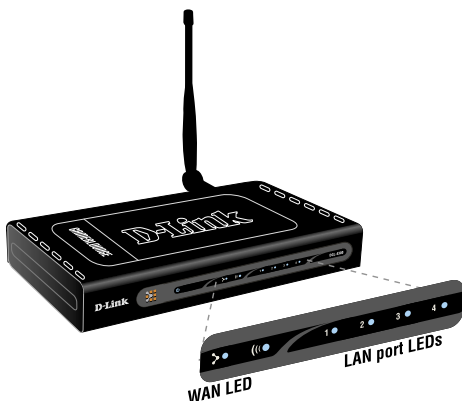
7

Включите компьютер.

8

Убедитесь, что индикаторы WAN и LAN-портов (в соответствии с тем, к какому порту был подключён компьютер в пункте 4) горят.

Примечание: Если индикатор WAN не горит, проверьте подключение кабеля Ethernet идущего от широкополосного модема к WAN порту на Игровом Маршрутизаторе D-Link®, как описано в пунктах 2-3. Если индикатор LAN не горит, проверьте подключение кабеля Ethernet, как описано в пункте 4.





Запустите Web-браузер и напечатайте Web-адрес, например, **http://games.dlink.com** для проверки подключения к Интернет.



Если адрес недоступен, напечатайте **http://192.168.0.1** в адресной строке. После появления главного экрана, нажмите на кнопку **Internet Connection Setup Wizard** и выполните установку.

За дополнительной информацией о мастере установки подключения к Интернет (Internet Connection Setup Wizard), пожалуйста, обращайтесь к руководству пользователя на CD-ROM.

Техническая поддержка

Обновления программного обеспечения и документация доступны на Интернет-сайте D-Link.

D-Link предоставляет бесплатную поддержку для клиентов в течение гарантийного срока.

Клиенты могут обратиться в группу технической поддержки D-Link по телефону или через Интернет.

Техническая поддержка D-Link:

(095) 744-00-99

Техническая поддержка через Интернет

<http://www.dlink.ru>

email: support@dlink.ru

D-Link®
Building Networks for People