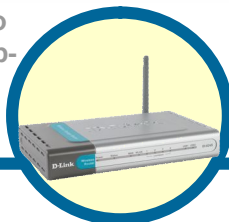


D-Link[®] Quick Installation Guide

Это устройство может быть настроено с помощью любого современного Web-браузера, например Microsoft Internet Explorer 6 или Netscape Navigator 7.



DI-624S
AirPlus XtremeG™
Беспроводной
маршрутизатор с системой
хранения данных

Прежде чем начать

1. Если вы приобрели этот маршрутизатор для совместного использования высокоскоростного подключения в Интернет несколькими компьютерами, то вам также потребуется кабельный или DSL-модем с поддержкой Ethernet и учетная запись, предоставленная провайдером Интернет.
2. Для настройки беспроводного маршрутизатора DI-624S лучше использовать тот же компьютер, который подключен к модему. Беспроводной маршрутизатор DI-624S работает как DHCP-сервер и динамически назначает IP-адрес и информацию о сети. **За более подробной информацией о настройке сетевого адаптера для динамического получения IP-адреса обращайтесь к Приложению в конце данного руководства или к руководству пользователя на компакт-диске.**

Проверьте содержимое комплекта

В комплект поставки DI-624S включено следующее:



• DI-624S Беспроводной маршрутизатор с системой хранения данных с антенной



• CD-ROM (содержит руководство пользователя и гарантию)



• Кабель Ethernet (CAT5 UTP/ «прямой»)



• Адаптер питания постоянного тока 5В, 3 А



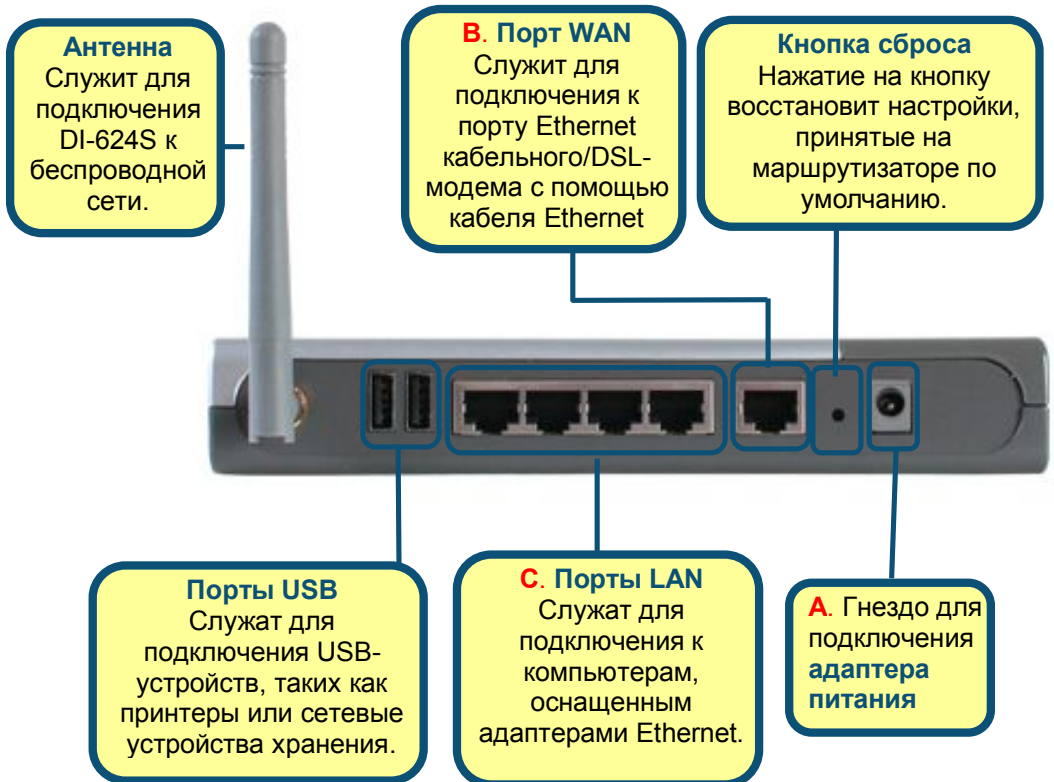
Использование источника питания с другими характеристиками может привести к повреждению устройства и потере гарантии.

Если что-либо из перечисленного отсутствует, обратитесь к вашему поставщику.

1

Подключение беспроводного маршрутизатора DI-624S к сети

- A.** Сначала, подключите адаптер питания к разъему на задней панели DI-624S и затем вставьте другой конец адаптера питания в настенную электрическую розетку. Индикатор питания (Power) **загорится**, показывая, что устройство включено.
- B.** Подключите один конец кабеля Ethernet к порту **WAN** на задней панели DI-624S, а другой конец к порту Ethernet кабельного или DSL-модема. Индикатор WAN загорится, показывая правильность подключения.
- C.** Подключите один конец кабеля Ethernet к порту **LAN 1** на задней панели DI-624S, а другой конец к доступному порту Ethernet сетевого адаптера компьютера, который предполагается использовать для настройки DI-624S. Индикатор порта LAN 1 загорится при правильном подключении. (Примечание: некоторые компьютеры уже имеют предустановленные сетевые адаптеры.)



2

Перезагрузите компьютер

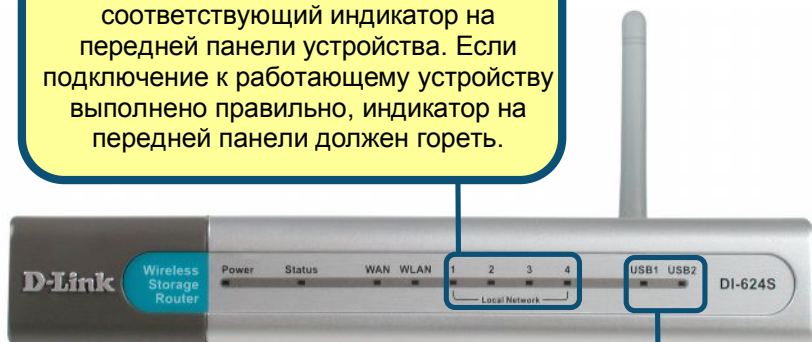
3

Подключение дополнительных компьютеров к DI-624S

Используя дополнительные кабели Ethernet (CAT5 UTP), подключите компьютер(ы) с портом Ethernet к одному из трех оставшихся Ethernet-портов LAN на задней панели DI-624S.

Индикаторы портов LAN.

Каждый из портов LAN, находящихся на задней панели DI-624S имеет соответствующий индикатор на передней панели устройства. Если подключение к работающему устройству выполнено правильно, индикатор на передней панели должен гореть.



Индикаторы портов USB.

Каждый из портов USB, находящихся на задней панели DI-624S имеет соответствующий индикатор на передней панели устройства. Если подключение к работающему устройству выполнено правильно, индикатор на передней панели должен гореть.

Для повышения функциональности к DI-624S можно подключать дополнительные устройства. Подключив принтер, сетевое устройство хранения информации или медиаплеер серии D-Link Media Lounge к любому из двух портов USB, расположенных на задней панели маршрутизатора, можно организовать совместное использование принтера, мультимедийной информации или документов через проводную или беспроводную сеть. При правильном подключении к портам USB, соответствующие индикаторы USB на передней панели устройства будут гореть. За дополнительной информацией по вопросам USB – подключения и работе устройства, обращайтесь к руководству пользователя DI-624S.

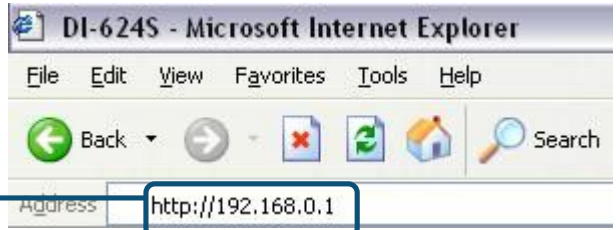
После завершения настройки, описанной в этом *руководстве по быстрой установке*, ваша сеть будет выглядеть подобным образом:



4

Использование мастера установки

Откройте **Web-браузер** и наберите в адресной строке **“http://192.168.0.1”**.
Затем нажмите клавишу **Enter** или **Return**.



Появится окно регистрации.

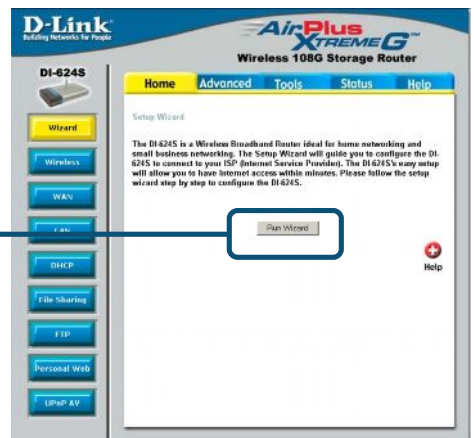
Наберите **“admin”** в поле для ввода имени, поле для ввода пароля оставьте пустым.



Нажмите **OK**

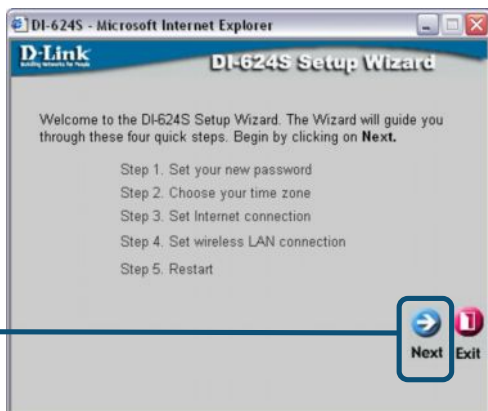
После регистрации появится экран **Home**.

Нажмите **Run Wizard**



Появится следующий экран.

Нажмите **Next**



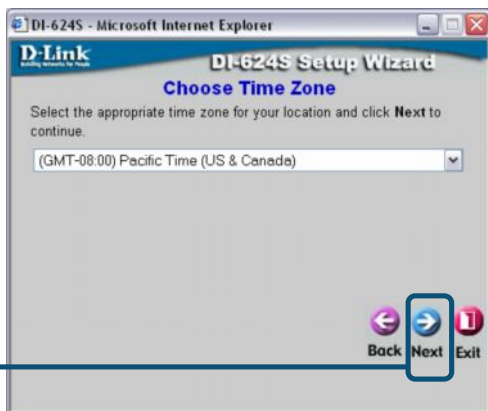
Шаг 1 – **Задайте новый пароль.** Здесь можно задать новый пароль.

Нажмите **Next**



Шаг 2 - **Выберите временную зону.**

Нажмите **Next**



4

Мастер установки (продолжение)

Выберите тип подключения маршрутизатора в Интернет.

Выберите
одну из ЭТИХ
настроек

D-Link
Building Networks For People

DI-624S Setup Wizard

Select Internet Connection Type (WAN)

Select the connection type to connect to your ISP. Click **Next** to continue.

- Dynamic IP Address
Choose this option to obtain an IP address automatically from your ISP. (For most Cable modem users)
- Static IP Address
Choose this option to set static IP information provided to you by your ISP. Choose this option if your ISP uses PPPoE. (For most DSL users)
- PPPoE
PPPoE Client
- PPTP
PPTP Client
- L2TP
L2TP Client
- BigPond
BigPond Cable

Back Next Exit

Если вы не уверены, какую настройку выбрать, свяжитесь с провайдером.

Нажмите Next

Если вы выбрали динамический IP-адрес (**Dynamic IP Address**), появится следующий экран:

Нажмите кнопку **“Clone MAC Address”** для автоматического копирования MAC-адреса сетевого адаптера в компьютер. MAC-адрес также можно ввести вручную.

D-Link
Building Networks For People

DI-624S Setup Wizard

Set Dynamic IP Address

If your ISP require you to enter a specific host name or specific MAC address, please enter it in. The **Clone MAC Address** button is used to copy the MAC address of your Ethernet adapter to the DI-624S. Click **Next** to continue.

Host Name (optional)

MAC (optional)

Back Next Exit

Что такое MAC-адрес? Каждый сетевой адаптер имеет дискретный физический Media Access Control (MAC) адрес. Стоит отметить, что некоторые компьютеры и периферийное оборудование могут уже иметь встроенные сетевые адаптеры.

Нажмите Next

Если провайдер Интернет требует назначения статического IP адреса (**Static IP Address**), выберите этот пункт, после чего появится следующий экран:

Введите информацию об IP-адресе, которую предоставил провайдер Интернет. Заполните все требуемые поля.

Нажмите **Next**

DI-624S - Microsoft Internet Explorer

D-Link
Building Networks for People

DI-624S Setup Wizard

Set Static IP Address

Enter the static IP information provided to you by your ISP. Click **Next** to continue.

WAN IP Address

WAN Subnet Mask

WAN Gateway Address

Primary DNS Address

Secondary DNS Address (optional)

Back Next Exit

Если ваш провайдер использует **PPPoE** (Point-to-Point Protocol over Ethernet) и выбран этот пункт, появится следующий экран:

Введите имя пользователя и пароль, предоставленные провайдером Интернет и повторно наберите пароль для подтверждения.

Нажмите **Next**

DI-624S - Microsoft Internet Explorer

D-Link
Building Networks for People

DI-624S Setup Wizard

Set PPPoE

The service name is optional but may be required by your ISP. Click **Next** to continue.

User Name

Password

Retype Password

Service Name (optional)

Back Next Exit



Пожалуйста, убедитесь, что с компьютера удалено все существующее клиентское ПО для работы PPPoE.

Если провайдер использует **PPTP** и выбран этот пункт, появится следующий экран:

Введите информацию об IP-адресе, которую предоставил провайдер Интернет.

IP Address 0.0.0.0
Subnet Mask 0.0.0.0
Gateway 0.0.0.0
Server IP 0.0.0.0
PPTP Account
PPTP Password
Retype Password

Back Next Exit

Нажмите **Next**

Если провайдер использует **L2PT** и выбран этот пункт, появится следующий экран:

Введите информацию об IP-адресе, которую предоставил провайдер Интернет.

IP Address 0.0.0.0
Subnet Mask 0.0.0.0
Gateway 0.0.0.0
Server IP 0.0.0.0
L2TP Account
L2TP Password
Retype Password

Back Next Exit

Нажмите **Next**

Если провайдер использует **Big Pond Cable** и выбран этот пункт, появится следующий экран:

Введите имя пользователя и пароль, предоставленные провайдером Интернет и повторно наберите пароль для подтверждения.

Нажмите **Next**

После нажатия кнопки **Next** в одном из предыдущих окон, мастер установки перейдет к окну настройки беспроводного подключения маршрутизатора. Следуйте следующим инструкциям для настройки беспроводных функций маршрутизатора.

Введите WLAN- имя сети

Выберите из выпадающего меню беспроводной канал, который будет использоваться сетью WLAN.

Выберите параметры сетевой безопасности. Обе опции безопасности требуют входной аутентификации.

Нажмите **Next**

Введите ключ для WEP-шифрования

Введите парольную фразу WPA-PSK.

D-Link DI-624S Setup Wizard
Set 802.11g Wireless LAN Connection

Enter in the SSID name, Channel number and Authentication to be used for the Wireless Access Point. Click **Next** to continue.

SSID: default

Channel: 6

Authentication: No Security WEP Key WPA-PSK

Back Next Exit

D-Link DI-624S Setup Wizard
Set 802.11g Wireless LAN Connection

Enter in the SSID name, Channel number and Authentication to be used for the Wireless Access Point. Click **Next** to continue.

SSID: default

Channel: 6

Authentication: No Security WEP Key WPA-PSK

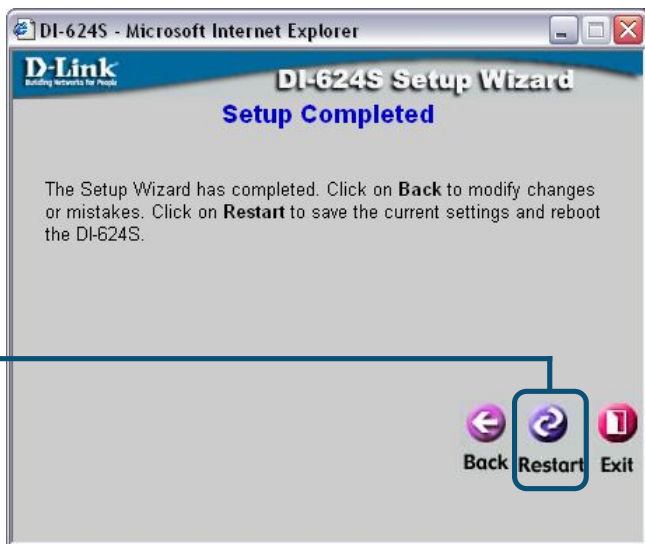
Passphrase: [input field]
(Please Input Greater Than or Equal Eight ASCII Characters)

Back Next Exit

Нажмите **Next**

5

!



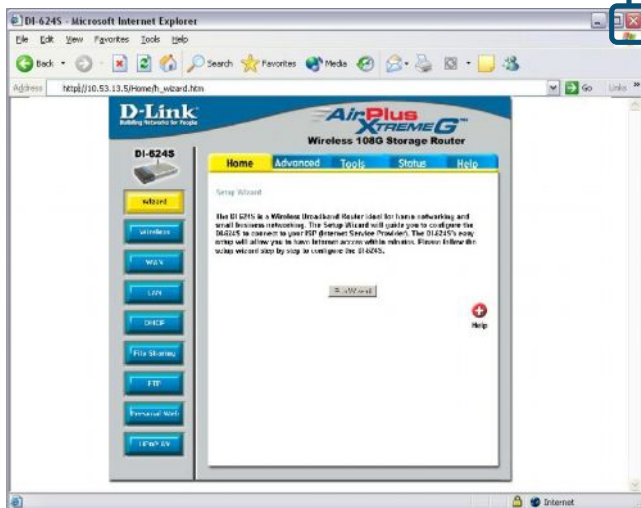
Вы будете перенаправлены на страницу **Home**.

6

Проверка подключения в Интернет

Нажмите **Exit**

Перезапустите WEB- браузер на компьютере (например, *Internet Explorer* или *Netscape Navigator*) для подключения к любимому WEB-сайту для проверки подключения в Интернет.



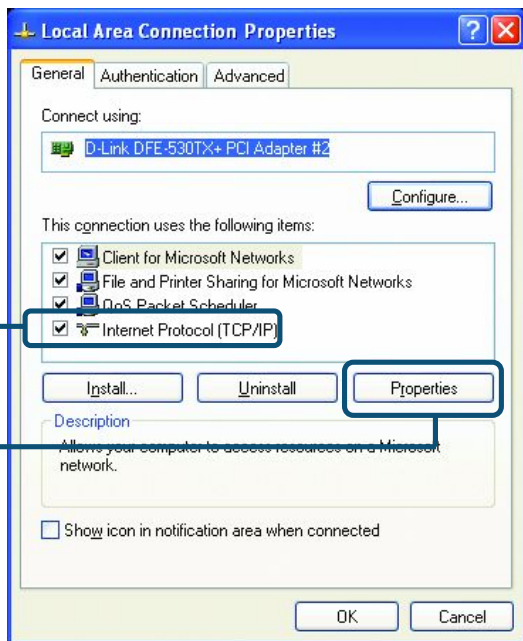
За информацией о дополнительных настройках, обращайтесь к страницам **Advanced**, **Tools**, или **Status** Web-интерфейса управления или к руководству пользователя на компакт-диске.

ПРИЛОЖЕНИЕ

Для подключения к сети, убедитесь, что сетевой адаптер компьютера настроен правильно. Здесь приведены рекомендации по настройке адаптера для автоматического получения IP- адреса от маршрутизатора DI-624S.

Для **Microsoft Windows XP**:

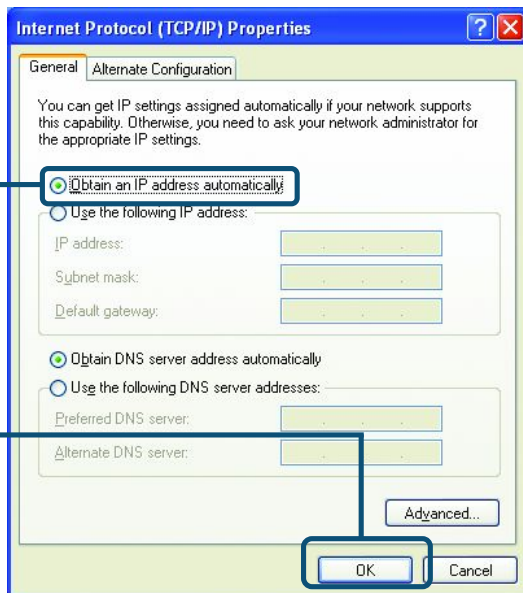
Нажмите **Пуск** > щелкните справа на **Мое сетевое окружение**> выберите **Свойства** > дважды щелкните на **Подключениях по локальной сети**, которое связано с адаптером Ethernet (например, D-Link DFE-530TX+).



Нажмите **Протокол Интернета (TCP/IP)**

Нажмите **Свойства**

Выберите **Получить IP-адрес автоматически**



Нажмите **ОК**

Перезагрузите компьютер

Для Apple Macintosh OS X:

Перейдите в **Apple Menu** и выберите **System Preferences**.

Нажмите **Network**

Выберите **Built-in Ethernet** в поле меню Show

Выберите **Using DHCP** в поле меню Configure

Нажмите **Apply Now**

Появятся IP-адрес, маска подсети, IP-адрес маршрутизатора и адрес Ethernet-адаптера.

