

D-Link®

4 PORT WIRED VPN ROUTER

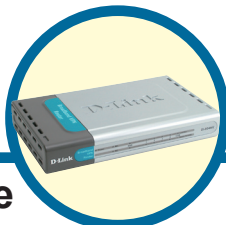


Руководство по быстрой установке+

WIRED

Руководство по быстрой установке

Данный продукт можно настраивать с помощью любого современного web-браузера, такого как Microsoft Internet Explorer 6 или Netscape Navigator 6.2.2 или выше



DI-804HV

4-х портовый широкополосный VPN маршрутизатор

Прежде чем вы начнете

1. Если вы планируете использовать данное устройство для разделения широкополосного доступа в Интернет среди компьютеров вашей внутренней сети, то у вас должен быть кабельный или DSL модем с портом Ethernet, а также существующую учетную запись пользователя у вашего провайдера Интернет.
2. Для настройки VPN маршрутизатора DI-804HV лучше использовать тот компьютер, который подключен к вашему модему. DI-804HV может работать в качестве DHCP сервера и назначать параметры IP автоматически для вашей сети. За подробными инструкциями по настройке сетевых адаптеров на автоматическое получение параметров IP обращайтесь к Приложению данного руководства или к Руководству пользователя на CD-Rom.

Проверьте содержимое комплекта



VPN маршрутизатор DI-804HV



CD-ROM (содержит Руководство пользователя и гарантию)



Кабель Ethernet («прямой»)



5 В блок питания постоянного тока



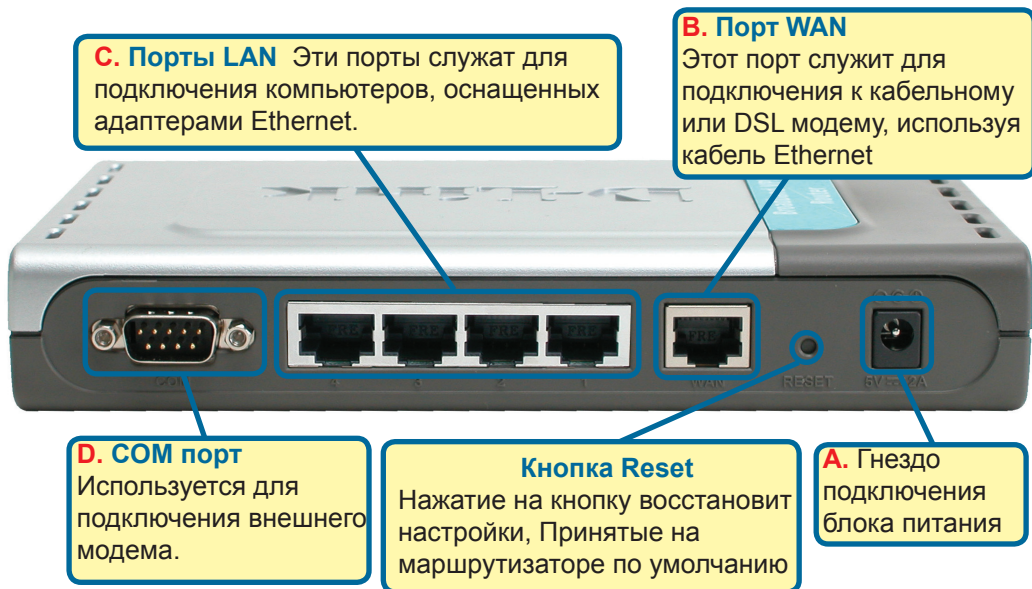
Использование электропитания с другими характеристиками может привести к поломке и ликвидации гарантийных обязательств.

Если что-либо из перечисленного отсутствует, обратитесь к вашему продавцу.

1

Подключение VPN маршрутизатора DI-804HV к вашей сети.

- A.** Сперва, подключите блок питания к гнезду питания, расположенном на тыловой панели DI-804HV и после этого подключите блок питания к силовой настенной розетке. Светодиодный индикатор Power загорится, что индицирует включение устройства.
- B.** 1. Выключите ваш кабельный или DSL модем, который используется для связи; обратите внимание, что некоторые устройства не имеют выключателей, и для выключения необходимо отсоединить блок питания. Сейчас DI-804HV должен быть включен, а кабельный или DSL модем – выключен.
2. Кабельный / DSL модем (**Выключен**) – DI-804HV (**Включен**)
Подключите Ethernet кабель к гнезду Ethernet, расположенному на кабельном модеме. После того, как Ethernet кабель зафиксировался в гнезде, включите кабельный модем или подключите его блок питания к розетке.
3. Кабельный / DSL модем (**Включен**) – DI-804HV (**Включен**)
Вставьте другой разъем Ethernet кабеля в гнездо WAN PORT, расположенное на тыловой панели DI-804HV. Индикатор WAN загорится, показывая наличие подключения. Если светодиодный индикатор WAN не горит, пожалуйста вернитесь на шаг Б1 и повторите шаги инструкции, а также проверьте кабель Ethernet.
- C.** Подключите кабель Ethernet к порту LAN port 1 на тыльной стороне DI-804HV и к свободному порту сетевого адаптера, установленного на компьютере, который предполагается использовать для настройки DI-804HV. Индикатор LAN Port 1 загорится при правильном подключении. (Примечание: LAN порты на DI-804HV поддерживают автоматический выбор MDI/MDIX. Это означает, что допускается использование как «прямого», так и «обратного» кабеля Ethernet.)
- D.** COM порт для dial-up соединения с Интернет.



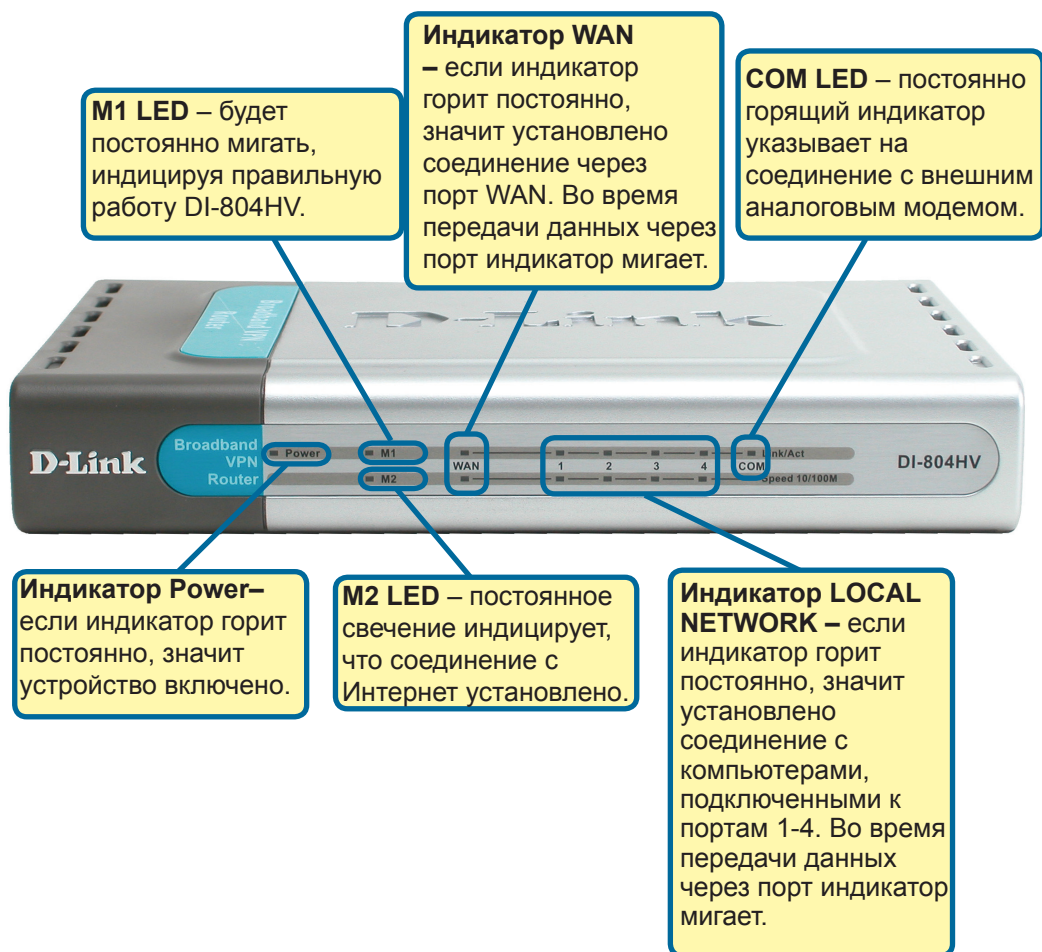
2

Перезагрузите компьютер

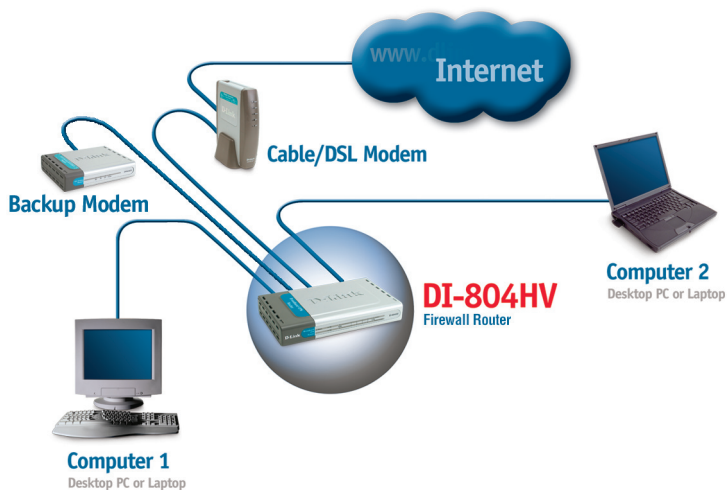
3

Подключение нескольких компьютеров к маршрутизатору DI-804HV

Используя дополнительные кабели Ethernet (CAT5 UTP), подключите компьютеры, оборудованные портом Ethernet к оставшимся Ethernet портам LAN на задней панели DI-804HV.



Когда вы завершите настройку, описанную в Руководстве по быстрой установке, ваша сеть будет выглядеть подобным образом:



4

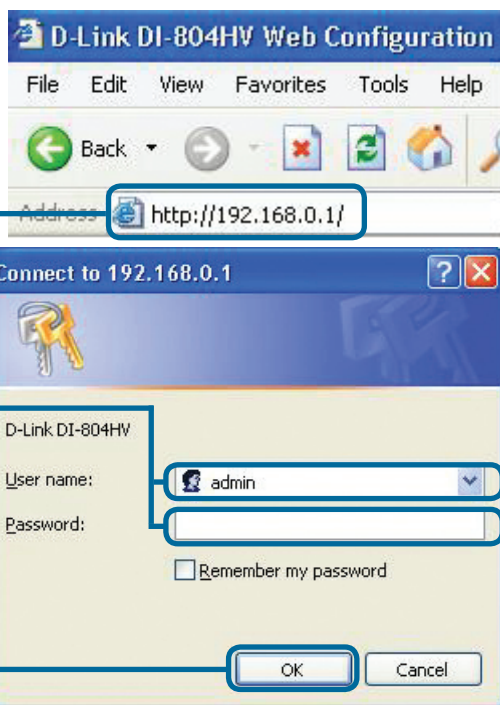
Использование Мастера установки

Запустите ваш **web-браузер** и наберите в адресной строке **"http://192.168.0.1"**. Затем нажмите клавишу **Enter**

Появится экран для регистрации пользователя для доступа к устройству.

Наберите **"admin"** в поле для ввода имени, поле для ввода пароля оставьте пустым.

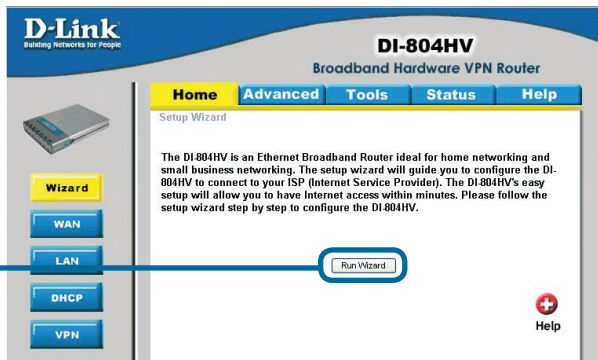
Нажмите **OK**



4

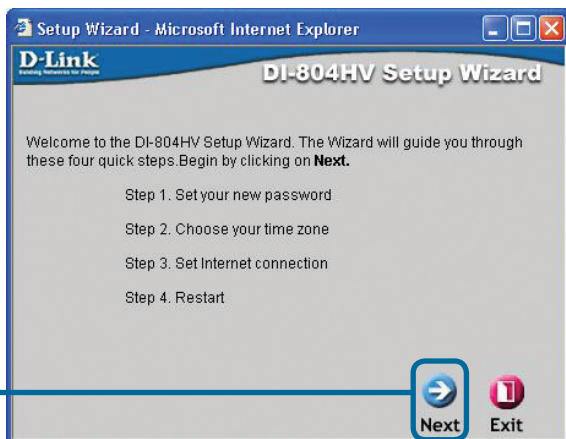
Мастер установки (продолжение)

После того, как вы получили доступ к управлению, перед вами появится экран **Home**.



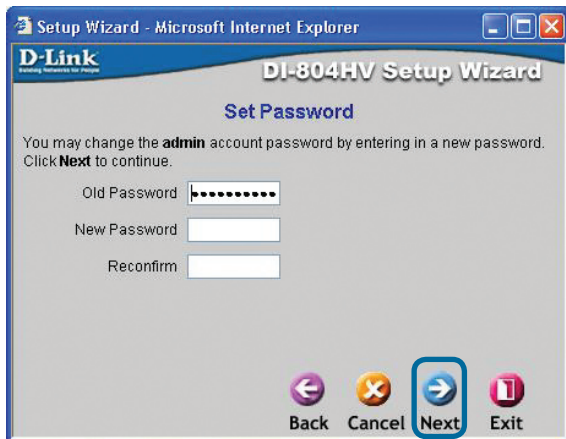
Нажмите **Run Wizard**

Вы увидите следующий экран:



Нажмите **Next**

Задайте новый пароль. Здесь вы можете задать пароль для доступа к маршрутизатору.



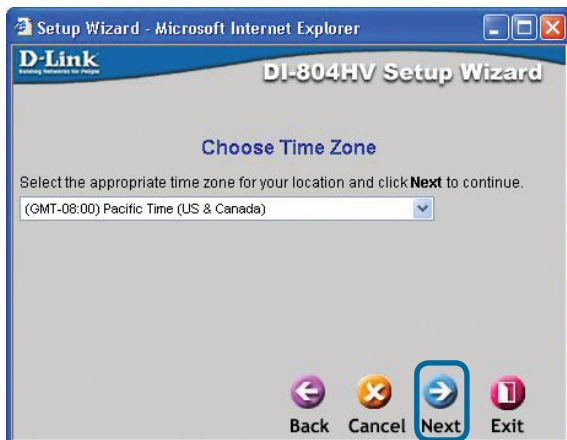
Нажмите **Next**

4

Мастер установки (продолжение)

Выберите временную зону.

Здесь вы можете выбрать временную зону для вашего маршрутизатора.

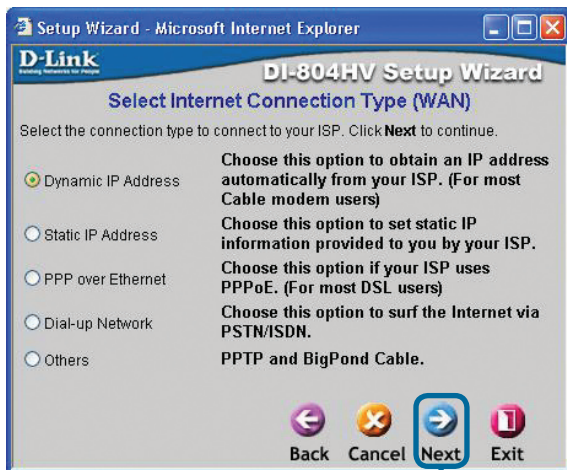


Нажмите **Next**



Выберите тип подключения к Интернет.

Запрашивается тип подключения маршрутизатора к Интернет



⚠ Если вы не уверены, какую настройку выбрать, свяжитесь с вашим провайдером.

Нажмите **Next**

4

Мастер установки (продолжение)

Если вы выбрали **Динамический IP-адрес (Dynamic IP Address)**, появится следующий экран:

Нажмите кнопку **“Clone MAC Address”** для автоматического копирования MAC адреса сетевого адаптера в ваш компьютер. Вы также можете ввести MAC адрес вручную.



Данные настройки должны быть выполнены на компьютере, который зарегистрирован в сети Интернет-провайдера, т.е. имеет подключение к Интернет.

Нажмите **Next**

Если ваш провайдер Интернет требует назначения статического IP адреса, выберите этот пункт: **Static IP Address**, и появится следующий экран:

Введите информацию, которую предоставил провайдер Интернет в окне установки IP адреса. Вы должны заполнить все поля.

Нажмите **Next**

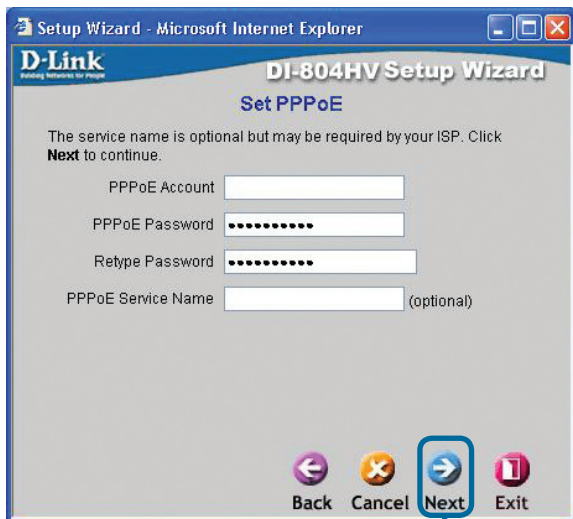
4

Мастер установки (продолжение)

Если ваш провайдер использует **PPPoE** (Point-to-Point Protocol over Ethernet), выберите этот пункт и появится следующий экран:

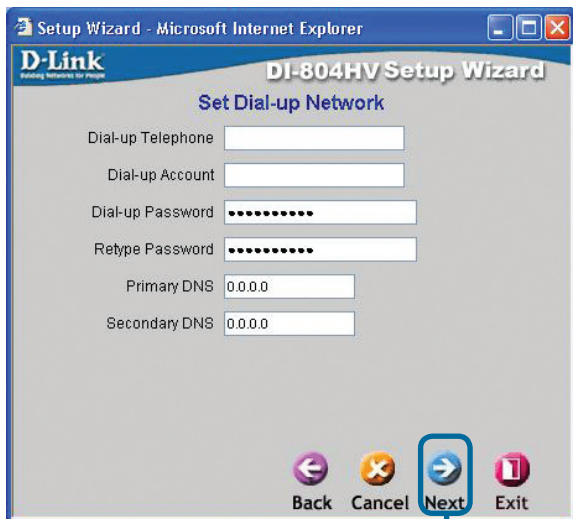
Пожалуйста, убедитесь, что вы удалили все существующее на вашем компьютере ПО для работы PPPoE.

Введите имя пользователя и пароль, предоставленные провайдером Интернет.



Нажмите **Next**

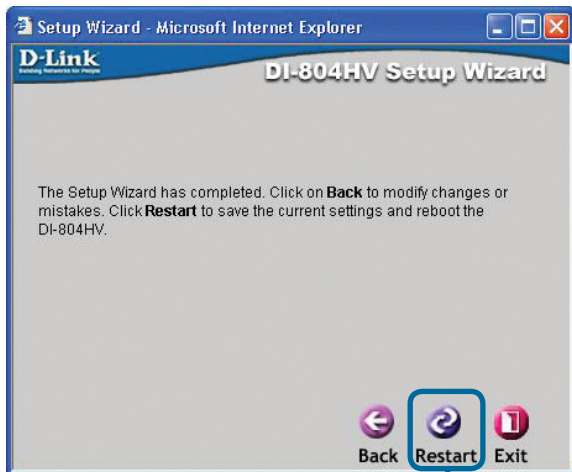
Этот раздел предназначен только для тех пользователей, которые используют аналоговый dial-up модем для подключения к провайдеру. В противном случае нажмите NEXT , чтобы перейти к следующему разделу.



Нажмите **Next**

5

Установка завершена!



Нажмите **Restart**

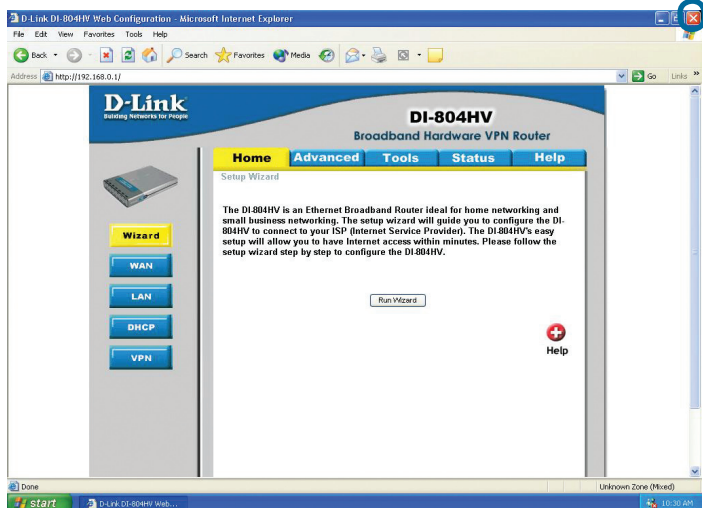
Проверьте соединение с Интернет.

Вы будете перенаправлены на страницу Home.

Нажмите **Exit**

Теперь **перезапустите** WEB браузер на компьютере (например, Internet Explorer или Netscape Navigator) для подключения к любимому WEB сайту для проверки подключения к Интернет.

Чтобы получить больше информации или произвести дополнительные настройки, обращайтесь к страницам **Advanced**, **Tools** или **Status** Web-интерфейса управления или к Руководству пользователя на CD.

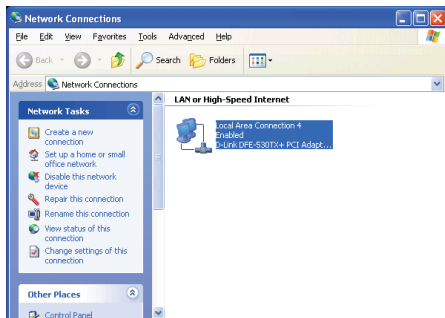


ПРИЛОЖЕНИЕ

Для подключения к сети, убедитесь, что сетевой адаптер вашего компьютера настроен правильно. Здесь приведены рекомендации по настройке адаптера для автоматического получения IP-адреса от маршрутизатора DI-804HV.

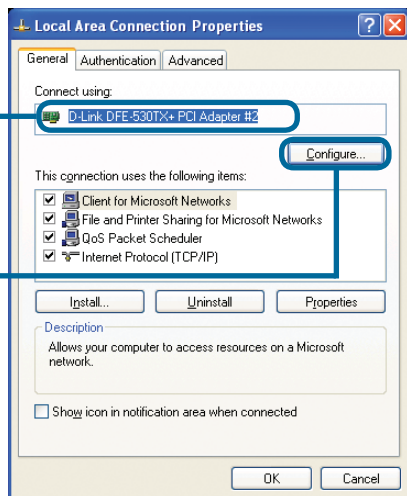
Для **Microsoft Windows XP**:

Нажмите **Пуск**>правой кнопкой мыши щелкните на **Мое сетевое окружение**> выберите **Свойства** > дважды щелкните на **Подключение по локальной сети**, которое связано с вашим адаптером Ethernet (например, D-Link DFE-530TX+).



Нажмите **Протокол Интернета (TCP/IP)**

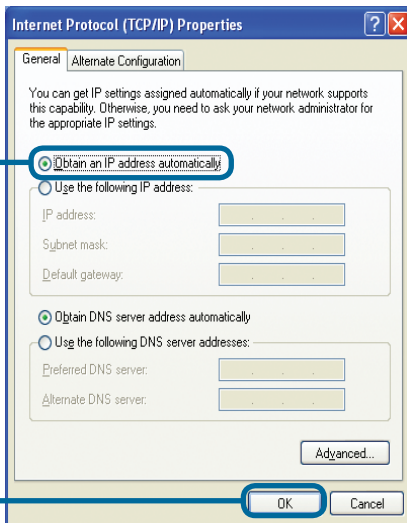
Нажмите **Свойства**



Выберите **Получить IP-адрес автоматически**

Нажмите **OK**

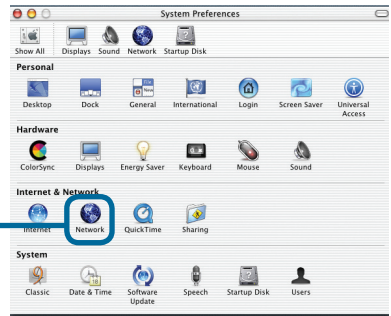
Перезагрузите ваш компьютер, если потребуется



Для Apple Macintosh OS X:

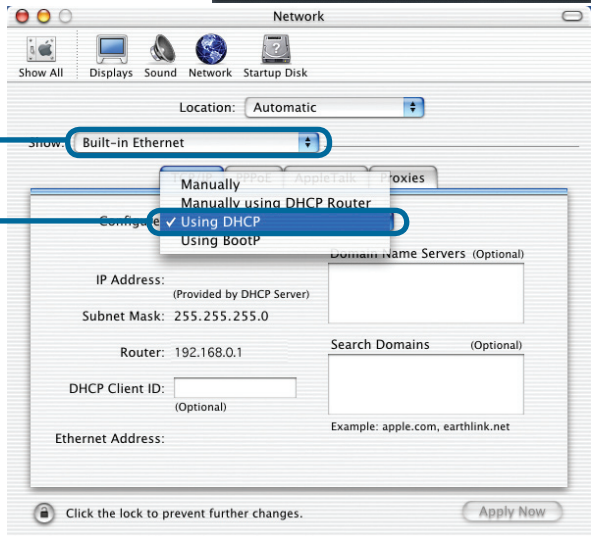
Перейдите в Apple Menu, щелкните на **Network** и выберите **System Preferences**

Нажмите на **Network**



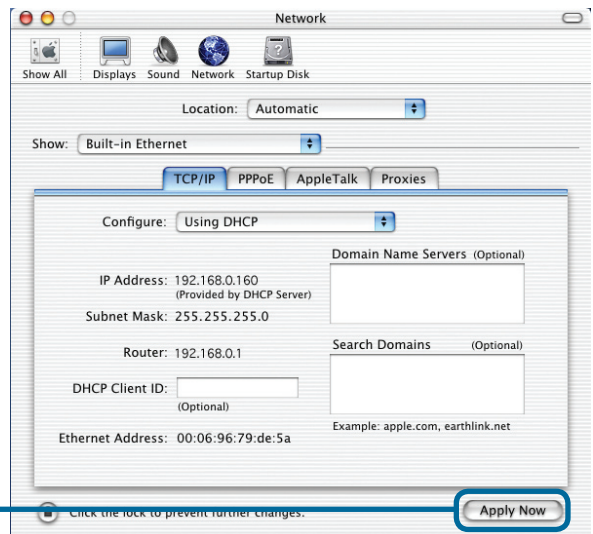
Выберете **Built-in Ethernet** в поле меню Show

Выберете **Using DHCP** в поле меню Configure



Нажмите на **Apply Now**

Появятся IP адрес, маска подсети, IP адрес маршрутизатора по умолчанию и Ethernet-адрес адаптера



Техническая поддержка

Обновления программного обеспечения и документация доступны на Интернет-сайте D-Link.

D-Link предоставляет бесплатную поддержку для клиентов в течение гарантийного срока.

Клиенты могут обратиться в группу технической поддержки D-Link по телефону или через Интернет.

Техническая поддержка D-Link:

+495-744-00-99

Техническая поддержка через Интернет

<http://www.dlink.ru>

e-mail: support@dlink.ru

D-Link®
Building Networks for People