

Версия 1.00

# Утилита SharePort™ Network USB

Руководство  
пользователя

## Оглавление

<b>D-Link SharePort™</b> .....	<b>3</b>
Введение .....	3
Системные требования.....	3
<b>Установка</b> .....	<b>4</b>
Установка утилиты D-Link Network USB .....	4
Настройка маршрутизатора D-Link .....	4
Включение Network USB на маршрутизаторе D-Link .....	5
Подключение USB-устройств к маршрутизатору D-Link.....	5
Начало работы с утилитой D-Link Network USB .....	6
Виртуальное подключение и отключение USB-устройства .....	7
Совместное использование Многофункционального устройства (МФУ).....	8
Сканирование.....	10

# D-Link SharePort™

## Введение


Утилита D-Link SharePort™ Network USB обеспечивает совместное использование в сети USB-устройств, включая внешние устройства хранения и принтеры / многофункциональные устройства (МФУ). Для этого достаточно просто подключить выбранное устройство к маршрутизатору D-Link, поддерживающему данную функцию. Такой способ организации совместного доступа пользователей к внешнему устройству хранения или принтеру является хорошей альтернативой подключения этих устройств к локальному компьютеру.

## Системные требования



- Windows® 2000/2003/XP/Vista® 32-бит
- Pentium 3 800ГГц или выше
- 256MB RAM и выше
- CD-ROM
- Совместимый маршрутизатор D-Link

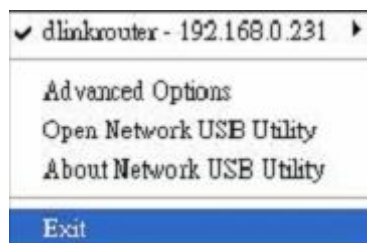
# Установка

## Установка утилиты D-Link Network USB



1. Вставьте диск CD-ROM в компьютер.
2. Следуйте инструкциям на экране.
3. В правом нижнем углу рабочего стола появится значок .

## Настройка маршрутизатора D-Link

1. Подключите маршрутизатор D-Link к сети.
2. Включите питание маршрутизатора.
3. Двойным нажатием на значок  откройте утилиту D-Link Network USB.
4. Нажмите правой кнопкой мыши на значок  в правом нижнем углу рабочего стола. На экране появится окно «dlinkrouter».



## Включение Network USB на маршрутизаторе D-Link

1. Нажмите на «dlinkrouter».
2. Нажмите на **Enable**.
3. Значок  в правом нижнем углу экрана должен измениться на значок .




## Подключение USB-устройств к маршрутизатору D-Link

Утилита D-Link Network USB автоматически обнаруживает каждое подключенное USB-устройство. При этом на экране появляется показанное ниже окно для каждого обнаруженного устройства.

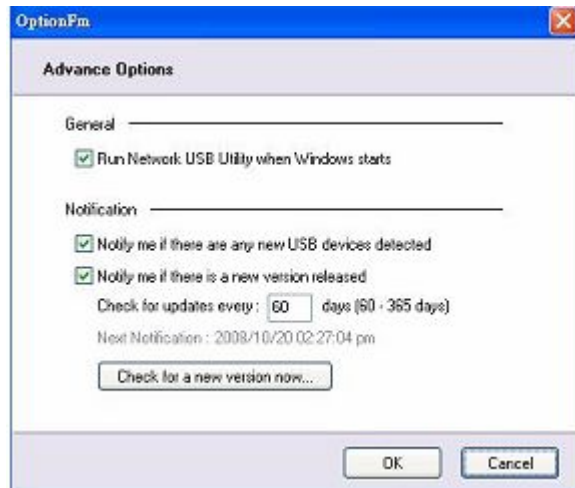


## Начало работы с утилитой D-Link Network USB

1. Правой кнопкой мыши нажмите на значок .
2. Нажмите на **Open Network USB Utility**.
3. Утилита D-Link Network USB отобразит все подключенные к сети USB-устройства.



Расширенные настройки можно установить при нажатии на **Advance Options**.



## Виртуальное подключение и отключение USB-устройства

Подведите курсор к **Waiting to Connect** и нажмите на **Connect** для виртуального подключения USB-устройства.



Утилита D-Link Network USB отобразит имя пользователя\*, который в данный момент виртуально подключен к соответствующему USB-устройству.



**\* Внимание: устройство может одновременно использоваться только одним пользователем!**

Подведите курсор к **Use By (Owner)** и нажмите **Disconnect** для виртуального отключения USB-устройства.

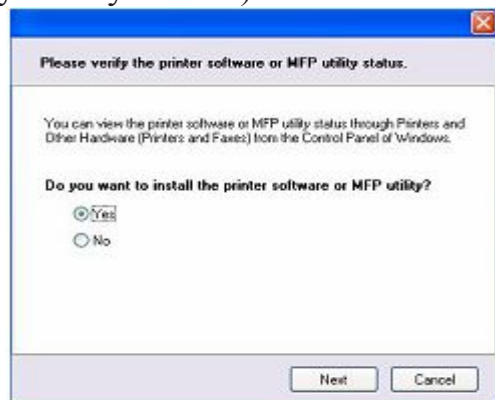


## Совместное использование Многофункционального устройства (МФУ)

1. Подведите курсор к **Waiting to Connect** и нажмите на **Manage Device**.



2. Нажмите **Yes** на вопрос “Do you want to install the printer software or MFP utility?” (Установить ПО принтера или утилиту МФУ?)

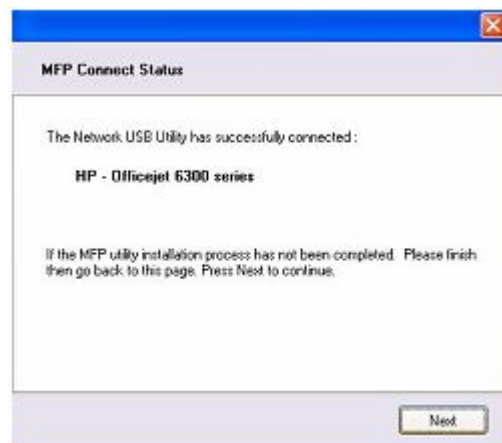




3. Вставьте диск CDROM с драйвером для принтера / МФУ и следуйте инструкциям по установке. Когда в процессе установки будет предложено подключить принтер к компьютеру, нажмите **Next**.



4. Утилита D-Link Network USB обеспечит виртуальное подключение принтера/МФУ. Нажмите **Next**.



5. Выберите драйвер принтера, который будет использоваться для автоматического подключения к устройству в момент печати с помощью утилиты D-Link Network USB.



## Сканирование

Подведите курсор к **Available for Use** и нажмите на **Scan Now**.

