

Основные характеристики

Универсальность

D-Link Network Assistant предоставляет возможность оперативно управлять проводными и беспроводными сетевыми устройствами.

Простая установка

Выполнив несколько несложных шагов установки, пользователи могут централизованно применять индивидуальные настройки ко всем сетевым устройствам D-Link, поддерживающим DNA.



DNA D-Link Network Assistant

Характеристики

- Поддержка Google Chrome, Internet Explorer и других браузеров, совместимых с Microsoft Windows 7/8/10.
- Автоматическое обнаружение коммутаторов, сервисных маршрутизаторов и точек доступа D-Link. Получение информации об устройствах, включая их тип, серийный номер, версию аппаратного и программного обеспечения, а также IP-адреса и MAC-адреса.
- Получение уведомлений об обновлениях программного обеспечения, а также возможность быстрой загрузки обновлений на ПК.

D-Link Network Assistant (DNA) предоставляет возможность контролировать все устройства D-Link, используя одно универсальное приложение. С его помощью можно обнаружить новое устройство, разрешить конфликт IP-адресов, изменить учетные данные пользователя, настроить дату и время, включить или отключить SNMP, а также решить другие задачи по персонализации устройства.

DNA позволяет легко и быстро выполнить настройку нового оборудования, автоматически обнаруживая устройства D-Link в сети и предоставляя пользователю доступ к информации, необходимой для управления, диагностики и добавления оборудования в сеть. Устройства можно объединять в рабочие области, чтобы оптимизировать их функционирование и облегчить управление ими. DNA позволяет узнать статус поддержки устройства, его системное имя, IP-адрес, MAC-адрес, серийный номер, версию аппаратного и программного обеспечения, а также статус включения SNMP. При помощи DNA можно обновить программное обеспечение, прибегнуть к резервному копированию или восстановлению настроек, а также выполнить перезагрузку или сбросить настройки устройства в один клик.

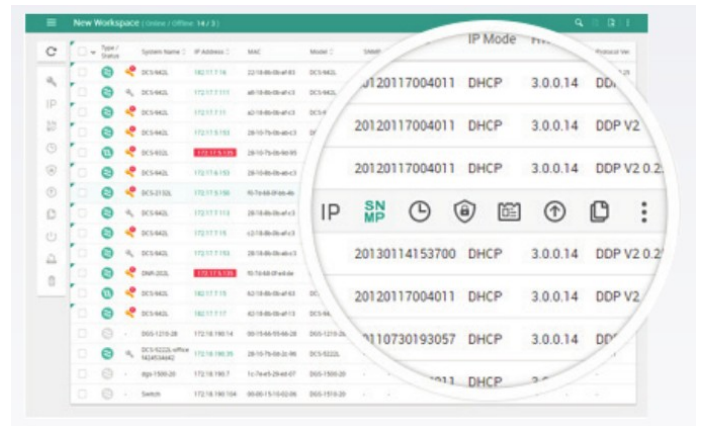
Настройка устройств при первом запуске

D-Link Network Assistant позволяет упростить начальную настройку устройств D-Link, сокращая время интеграции нового оборудования в сеть, а также снижая расходы на администрирование и обслуживание устройства.



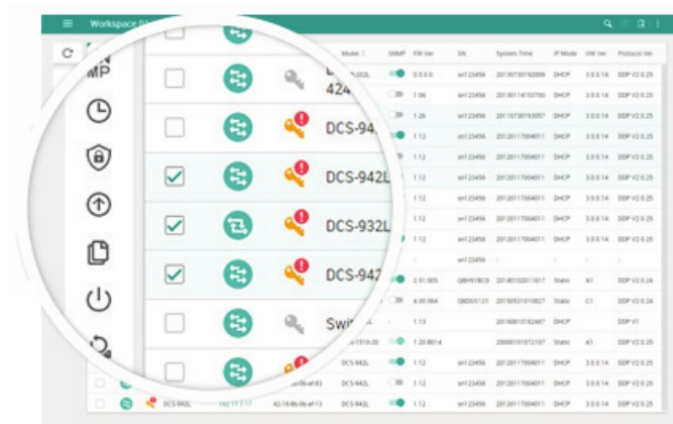
Интуитивно понятный интерфейс для настройки отдельных устройств

D-Link Network Assistant помогает задать индивидуальные настройки для отдельных устройств, упрощая процесс персонализации оборудования.



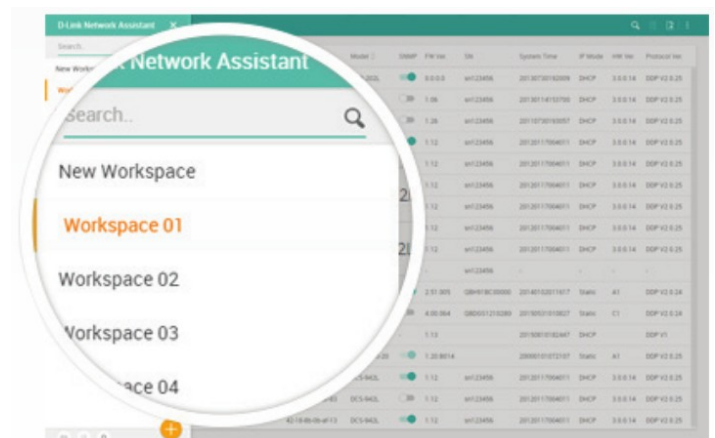
Одновременная настройка нескольких устройств

С помощью D-Link Network Assistant можно объединить в группу несколько устройств, что позволяет задавать необходимые настройки сразу на всех устройствах, входящих в группу.



Управление устройствами при помощи рабочих областей

D-Link Network Assistant дает возможность пользователям создавать рабочие области с собственным списком устройств и отдельной историей.



Системные требования	
Общие	
Операционная система	<ul style="list-style-type: none">• Windows 7/8/10
ЦПУ	<ul style="list-style-type: none">• Intel Pentium 4 (частота 1,3 ГГц) и выше
Память	<ul style="list-style-type: none">• 512 МБ и выше
Диск	<ul style="list-style-type: none">• 350 МБ и выше
Браузеры	<ul style="list-style-type: none">• Google Chrome 44 и выше• Internet Explorer 11 и выше• Другие браузеры, совместимые с Windows
Совместимые устройства	
Коммутаторы	Серии DES-1210, DGS-1100, DGS-1100 MPP, DGS-1210, DGS-1250, DGS-1510, DGS-3000, DGS-3130, DGS-3630, DXS-1100, DXS-1210, DXS-3400, DXS-3600, DMS-1100, DIS-200G
Маршрутизаторы	DSR-1000AC, DSR-1000/B1, DSR-500/B1, DSR-500AC/A1, DSR-150/A4, DSR-150N/A4, DSR-250/A4, DSR-250N/B1
Точки доступа	DAP-2680, DWL-6620APS, DWL-7620AP, DWL-8620AP

Обновлено 27/05/2021