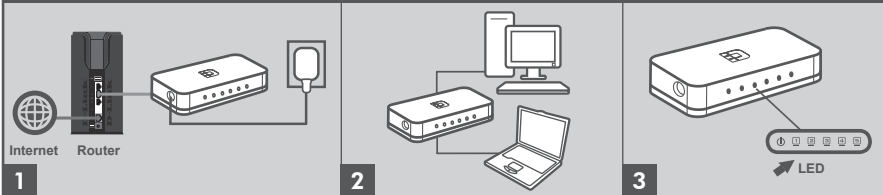


PRODUCT SETUP



1 Connecting the power adapter

Plug the power adapter into a free wall socket, then plug the other end of the power adapter cable into the power port of the DES-1005A/DES-1008A. The power LED will light up, confirming that the device is powered up successfully.

2 Using the 10/100 Mbps fast ethernet ports

Use one of the 5 ports on the DES-1005A or 8 ports on the DES-1008A to hook up your network devices with a LAN cable.

3 LEDs

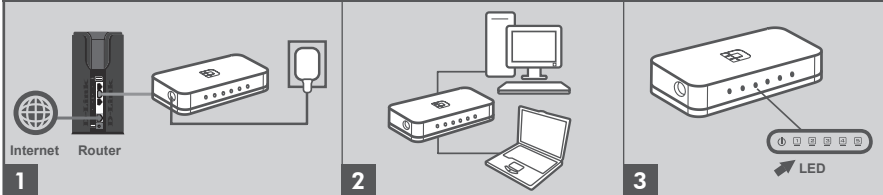
Power Indicator

This green indicator light is on when the Switch is receiving power; otherwise, it is off.

Link/Act

This LED indicator light is green when the port is connected to a device. The green indicator blinks as data is transmitted or received.

УСТАНОВКА УСТРОЙСТВА



1 Подключение адаптера питания

Подключите адаптер питания к розетке и к разъему питания DES-1005A/DES-1008A. Индикатор Power загорится, подтверждая успешное включение питания.

2 Использование портов Fast Ethernet 10/100 Мбит/с

Используя 5 портов DES-1005A или соответственно 8 портов DES-1008A можно подключить сетевые устройства с помощью кабелей LAN.

3 Индикаторы

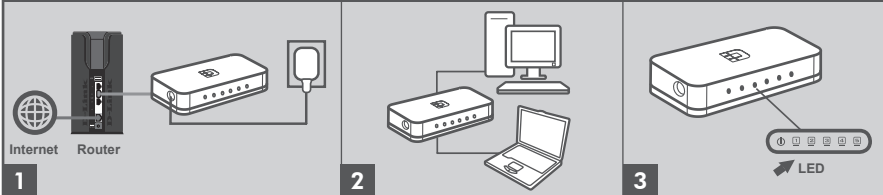
Индикатор Power

Индикатор горит зеленым светом, если питание Коммутатора включено. В противном случае индикатор не горит.

Link/Act

Этот индикатор горит зеленым светом, когда к порту подключено устройство. Индикатор мигает при передаче или приеме данных.

CONFIGURACIÓN DEL PRODUCTO



1 Conectando al adaptador de corriente

Enchufe el adaptador de corriente a una toma de pared libre, a continuación, enchufe el otro extremo del cable del adaptador de alimentación en el puerto de alimentación de la DES-1005A/DES-1008A. El LED se iluminará, lo que confirma que el dispositivo está encendido con éxito.

2 Usando 10/100 Mbps Fast Ethernet puertos

Usa uno de los 5 puertos en el DES-1005A o 8 puertos en el DES-1008A para conectar su dispositivo de red con un cable LAN.

3 LEDs

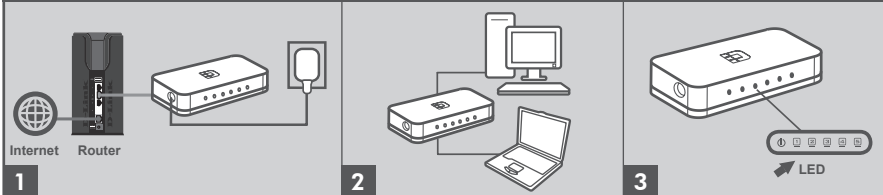
Indicador Encendido

La luz del indicador verde esta encendida cuando el Switch esta recibiendo energia; de otra manera, esta apagado.

Link/Act

Este indicador LED está en verde cuando el Puerto está conectado al dispositivo. El indicador verde parpadea cuando se transmiten o reciben datos.

CONFIGURAÇÃO DO PRODUTO



1 Conectar a fonte de alimentação

Conecte a fonte de alimentação a uma tomada elétrica, em seguida, conecte a outra extremidade do cabo da fonte à porta de alimentação do DES-1005A/DES-1008A. O LED irá acender, confirmando que o dispositivo esta sendo alimentado com sucesso.

2 Usando as portas Fast Ethernet 10/100 Mbps

Use uma das 5 portas do DES-1005A ou das 8 portas no DES-1008A para ligar dispositivos de rede com um cabo LAN.

3 LEDs

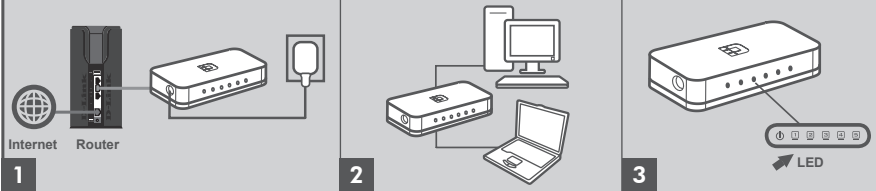
Indicador de Energia

Este led verde acende quando o switch está recebendo energia, caso contrário, ele estará desligado.

Link/Act

Este LED ficará verde quando a porta estiver conectada a um dispositivo. O led verde pisca quando os dados são transmitidos ou recebidos.

產品連接說明



1 請將電源供應器接入交換器電源插孔，LED指示燈亮表示電源供電正常

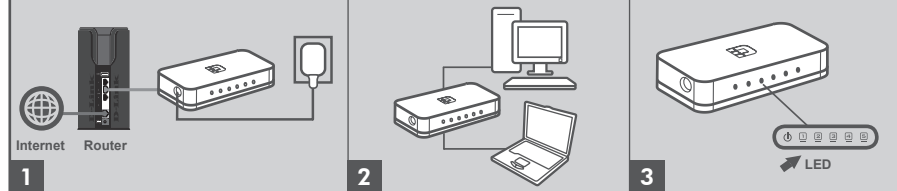
2 DES-1005A/DES-1008A任一網路埠與ADSL以網路線連接即可使用。

LED狀態指示燈

LED狀態指示燈電源正常供給綠燈恆亮。LED未亮則無電源。

各連接埠LED狀態指示燈恆亮綠燈表示連線正常。燈號閃爍則為該連接埠正在傳輸資料。

PENATAAN PRODUK



Menghubungkan ke power adapter

Hubungkan power adapter ke colokan listrik yang kosong kemudian hubungan ujung satunya ke port power dari DES-1005A/DES-1008A. Lampu LED power akan hidup, menandakan perangkat sudah menyala dengan baik.

Menggunakan port Fast Ethernet 10/100 Mbps

Gunakan satu dari 5 port pada DES-1005A atau 8 port pada DES-1008A untuk dihubungkan ke perangkat jaringan anda menggunakan sebuah kabel LAN.

Lampu-lampu LED Indikator Power

Gunakan indikator berwarna hijau ketika switch menerima power, jika tidak maka lampu ini akan mati. Link/Act Lampu LED indikator akan berwarna hijau pada saat port terhubung ke sebuah perangkat. Lampu hijau ini akan berkedip ketika adanya pengiriman/penerimaan data.

Technical Support

Australia:
Tel: 1300-766-868
24/7 Technical Support
Web: <http://www.dlink.com.au>
E-mail: support@dlink.com.au

India:
Tel: +91-22-27626800
Toll Free 1800-22-8998
Web: www.dlink.co.in
E-Mail: helpdesk@dlink.co.in

Singapore, Thailand, Indonesia, Malaysia, Philippines, Vietnam:
Singapore - www.dlink.com.sg
Thailand - www.dlink.co.th
Indonesia - www.dlink.co.id
Malaysia - www.dlink.com.my
Philippines - www.dlink.com.ph
Vietnam - www.dlink.com.vn

Korea:
Tel: +82-2-2028-1810
Monday to Friday 9:00am to 6:00pm
Web: <http://d-link.co.kr>
E-mail: g2b@d-link.co.kr

New Zealand:
Tel: 0800-900-900
24/7 Technical Support
Web: <http://www.dlink.co.nz>
E-mail: support@dlink.co.nz

South Africa and Sub Sahara Region:
Tel: +27 12 661 2025
0800 D-LINK (for South Africa only)
Monday to Friday 8:30am to 9:00pm South Africa Time
Web: <http://www.d-link.co.za>
E-mail: support@d-link.co.za

Saudi Arabia (KSA):
Tel: +966 01 217 0008
Fax: +966 01 217 0039
Saturday to Wednesday 9.30AM to 6.30PM
Thursdays 9.30AM to 2.00 PM
E-mail: Support.sa@dlink-me.com

D-Link Middle East - Dubai, U.A.E.
Plot No. S31102,
Jebel Ali Free Zone South,
P.O.Box 18224, Dubai, U.A.E.
Tel: +971-4-8909022
Fax: +971-4-8809066 / 8809069
Technical Support: +971-4-8809033
General Inquiries: info.me@dlink-me.com
Tech Support: support.me@dlink-me.com

Egypt:
1, Makram Ebeid Street - City Lights Building
Nasr City - Cairo, Egypt
Floor 5, office C2
Tel: +2 02 26718375 - +2 02 26712780
Technical Support: +2 02 26738470
General Inquiries: info.eg@dlink-me.com
Tech Support: support.eg@dlink-me.com

Kingdom of Saudi Arabia
Office # 84,
Al Khaleej Building (Mujamatho Al-Khaleej)
Opp. King Fahd Road, Olaya
Riyadh - Saudi Arabia
Tel: +966 1 217 0008
Technical Support:
+966 1 2170039 / +966 2 6522951
General Inquiries: info.sa@dlink-me.com
Tech Support: support.sa@dlink-me.com

Pakistan:
Islamabad Office:
61-A, Jinnah Avenue, Blue Area,
Suite # 11, EBC, Saudi Pak Tower,
Islamabad - Pakistan
Tel: +92-51-2800397, 2800398
Fax: +92-51-2800399

Karachi Office:
D-147/1, KDA Scheme # 1,
Opposite Mudassar Park, Karsal Road,
Karachi - Pakistan
Phone: +92-21-34548158, 34326649
Fax: +92-21-4375727
Technical Support: +92-21-34548310, 34305069
General Inquiries: info.pk@dlink-me.com
Tech Support: support.pk@dlink-me.com

Iran:
Unit 5, 5th Floor, No. 20, 17th Alley,
Bokharest St., Argentine Sq.,
Tehran IRAN
Postal Code: 1513833817
Tel: +98-21-88880818, 19
+98-21-88706653, 54
General Inquiries: info.ir@dlink-me.com
Tech Support: support.ir@dlink-me.com

Morocco
Office # 84,
Route de Nouaceur angle RS et CT 1029
Bureau N° 312 Et 337
Casablanca - Maroc
Phone: +212 663 72 73 24
Email: support.na@dlink-me.com

Lebanon RMA center
Dbyeh/Lebanon
P.O.Box 901589
Tel: +961 4 54 49 71 Ext:14

Fax: +961 4 54 49 71 Ext:12
Email: taoun@dlink-me.com

Bahrain
Technical Support: +973 1 3332904

Kuwait:
Technical Support: +965 22453939 / +965 22453949

Türkiye Merkez İletişim Ofisi
Ayazaga Maslak yolu
Erdemli Cevahir İş Merkezi No: 5/A
Ayazaga / Maslak İstanbul
Tel: +90 212 2895659
Ücretsiz Müşteri Destek Hatı: 0 800 211 00 65
Web: www.dlink.com.tr
Teknik Destek: support.tr@dlink.com.tr

ISRAEL
20 מוסדון רח
בוקהרסט סט., ארגנטינה סק.,
49348 ת"ד תל אביב
9090 ת"ד תל אביב
073-277-1177 תל אביב
info@dlink.co.il תל אביב
support@dlink.co.il תל אביב

Техническая поддержка

Обновления программного обеспечения и документация доступны на Интернет-сайте D-Link.
D-Link предоставляет бесплатную поддержку для клиентов в течение гарантийного срока.
Клиенты могут обратиться в группу технической поддержки D-Link по телефону или через Интернет.
Техническая поддержка D-Link:
8-800-700-5465
Техническая поддержка через Интернет
<http://www.dlink.ru>
e-mail: support@dlink.ru

ОФИСЫ

Россия
129626 г. Москва
Гарфский пер., 14
Тел.: +7 (495) 744-0099

Украина
04080 г. Киев, ул. Мейжорская, 87-А,
офис 18
Тел.: +38 (044) 545-64-40
E-mail: kiev@dlink.ru

Беларусь
220114, г. Минск, проспект
Независимости, 169, БЦ "XXI Век"
Тел.: +375(17) 218-13-65
E-mail: minsk@dlink.ru

Казакстан
050008, г. Алматы, ул. Курмангазы,
143
(ул. Муканова)
Тел.факс: +7 727 378-55-90
E-mail: almay@dlink.ru

Армения
0038, г. Ереван, ул. Абянкая, 6/1, 4 этаж
Тел./Факс: + 374 (10) 398-667
E-mail: erevan@dlink.ru

Грузия
Тел./Факс: +995 (593) 98-3210

Литва
01120, Vilnius, Žirmūnų 139-303
Tel./faks: +370 (5) 236-3629
E-mail: info@dlink.lt

Эстония
050008, г. Таллин
Tel: +372 613 9771
E-mail: info@dlink.ee

Латвия
Maza nometņu 45/53 (ieeja no Nāras ielas)
LV-1002, Rīga
tel.: +371 6 7618703 +371 6 7618703
e-pasts: info@dlink.lv

Soporte Técnico

Usted puede encontrar actualizaciones de softwares o firmwares y documentación para usuarios a través de nuestro sitio www.dlink.com

SOPORTE TÉCNICO PARA USUARIOS EN LATINO AMÉRICA
Soporte técnico a través de los siguientes teléfonos de D-Link

PAIS	NUMERO
Argentina	0800 - 12235465
Chile	800 260200
Colombia	01800 - 510070
Costa Rica	0800 - 0521478
Ecuador	1800 - 035465
El Salvador	800 - 6335
Guatemala	1800 - 8350255
México	01800 - 0626270
Panamá	011 008000525465
Perú	0800 - 00968
Venezuela	0800 - 1005767

Soporte Técnico de D-Link a través de Internet.
Horario de atención Soporte Técnico en www.dlinka.com
E-mail: soporte@dlinka.com y consultas@dlinka.com

Soporte Técnico

Caso tenha dúvidas na instalação do produto, entre em contato com o Soporte Técnico D-Link.
Accese o site: www.dlink.com.br/suporte

台灣分公司 技術支援資訊

如果您還有任何本使用手冊無法協助您解決的產品相關問題，台灣地區用戶可以透過我們的網站、電子郵件或電話等方式與D-Link台灣地區技術支援工程師聯絡

D-Link 免費技術諮詢專線
0800-002-615
手機付費電話 0216600-0123#8715
服務時間：週一至週五，早上9:00到晚上9:00 (不含周六、日及國定假日)
網站：<http://www.dlink.com.tw>
電子郵件：dssqa_service@dlink.com.tw

如果您是台灣地區以外的用戶，請參考D-Link網站，全球各地分公司的聯絡資訊以取得相關支援服務。

產品保固期限、台灣維修據點查詢，請參考以下網頁說明：
產品維修：
使用者可直接送至全省維修據點或請洽您的原購買經銷商。

Dukungan Teknis

Update perangkat lunak dan dokumentasi pengguna dapat diperoleh pada situs web D-Link.
Dukungan Teknis untuk pelanggan:
Dukungan Teknis D-Link melalui telepon:
Tel: +62-21-5731610
Dukungan Teknis D-Link melalui Internet:
Email: support@dlink.co.id
Website: <http://support.dlink.co.id>