



QUICK INSTALLATION GUIDE

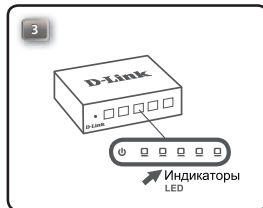
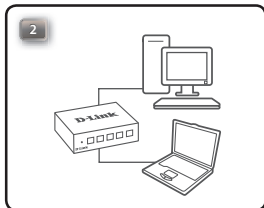
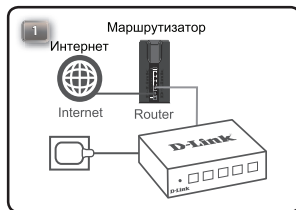
КРАТКОЕ РУКОВОДСТВО ПО УСТАНОВКЕ

DGS-1005D/1008D

5/8-Port Gigabit Ethernet Switch

Неуправляемый коммутатор с 5/8 портами 10/100/1000Base-T и функцией энергосбережения

INSTALLATION / УСТАНОВКА



ПРАВИЛА И УСЛОВИЯ БЕЗОПАСНОЙ ЭКСПЛУАТАЦИИ

Внимательно прочитайте данный раздел перед установкой и подключением устройства. Убедитесь, что устройство, адаптер питания и кабели не имеют механических повреждений. Устройство должно быть использовано только по назначению, в соответствии с кратким руководством по установке.

Устройство предназначено для эксплуатации в сухом, чистом, не запыленном и хорошо проветриваемом помещении с нормальной влажностью, в стороне от мощных источников тепла. Не используйте его на улице и в местах с повышенной влажностью. Не размещайте на устройстве посторонние предметы. Вентиляционные отверстия устройства должны быть открыты. Температура окружающей среды в непосредственной близости от устройства и внутри его корпуса должна быть в пределах от 0 до +45 °С.

Используйте адаптер питания только из комплекта поставки устройства. Не включайте адаптер питания, если его корпус или кабель повреждены. Подключайте адаптер питания только к исправным розеткам с параметрами, указанными на адаптере питания.

Не вскрывайте корпус устройства! Перед очисткой устройства от загрязнений и пыли отключите питание устройства. Удаляйте пыль с помощью влажной салфетки. Не используйте жидкие/аэрозольные очистители или магнитные/статические устройства для очистки. Избегайте попадания влаги в устройство и адаптер питания.

Устройство должно также быть заземлено, если это предусмотрено конструкцией корпуса или вилки на кабеле питания.

Срок службы устройства - 2 года.

Гарантийный период исчисляется с момента приобретения устройства у официального дилера на территории России и стран СНГ и составляет один год.

Вне зависимости от даты продажи гарантийный срок не может превышать 2 года с даты производства изделия, которая определяется по 6 (год) и 7 (месяц) цифрам серийного номера, указанного на наклейке с техническими данными.

Год: С - 2012, D - 2013, E - 2014, F - 2015, G - 2016, H - 2017, I - 2018, J - 2019,
0 - 2020, 1 - 2021.

Месяц: 1 - январь, 2 - февраль, ..., 9 - сентябрь, А - октябрь, В - ноябрь, С - декабрь.

КОМПЛЕКТ ПОСТАВКИ

- Коммутатор DGS-1005D/1008D
- Адаптер питания
- Комплект для монтажа на стену
- 4 резиновые ножки
- Краткое руководство по установке
- Гарантийный талон

ТЕХНИЧЕСКИЕ ХАРАКТЕРИСТИКИ

Интерфейсы

5 портов 10/100/1000Base-T (DGS-1005D)

8 портов 10/100/1000Base-T (DGS-1008D)

Индикаторы

Power

Link/Activity/Speed (на порт)

Стандарты и функции

IEEE 802.3 10Base-T

IEEE 802.3u 100Base-TX

IEEE 802.3ab 1000Base-T

Управление потоком IEEE 802.3x

IEEE 802.3az Energy Efficient Ethernet (EEE)

Автоматическое определение MDI/MDIX на всех портах

Скорость передачи данных

Ethernet:

10 Мбит/с (полудуплекс)

20 Мбит/с (полный дуплекс)

Fast Ethernet:

100 Мбит/с (полудуплекс)

200 Мбит/с (полный дуплекс)

Gigabit Ethernet:

2000 Мбит/с (полный дуплекс)

Производительность

Коммутационная матрица: 10 Гбит/с (DGS-1005D) /

16 Гбит/с (DGS-1008D)

Метод коммутации: Store-and-forward

Макс. скорость перенаправления 64-байтных пакетов:

7,44 Mpps (DGS-1005D) / 11,9 Mpps (DGS-1008D)

Размер таблицы MAC-адресов: 2К (DGS-1005D) /

4К (DGS-1008D)

Буфер пакетов: 128 кБ (DGS-1005D) / 192 кБ (DGS-1008D)

Jumbo-фрейм: 9 216 байт

Размеры (Д x Ш x В)

100 x 98 x 28 мм (DGS-1005D) /

162 x 102 x 28 мм (DGS-1008D)

Вес

0,26 кг (DGS-1005D) / 0,41 кг (DGS-1008D)

Питание

Адаптер питания 5 В / 1 А

Потребляемая мощность

В режиме ожидания: 0,3 Вт (DGS-1005D) /

0,4 Вт (DGS-1008D)

Максимальная: 1,85 Вт (DGS-1005D) /

3,05 Вт (DGS-1008D)

Тепловыделение

6,31 BTU/ч (DGS-1005D) / 10,4 BTU/ч (DGS-1008D)

MTBF (часы)

604 194 (DGS-1005D) / 621 163 (DGS-1008D)

Система вентиляции

Пассивная

Температура

Рабочая: от 0 до 45 °С

Хранения: от -10 до 70 °С

Влажность

При эксплуатации: от 0% до 95% без конденсата

При хранении: от 0% до 95% без конденсата

Сертификаты

CE, FCC, BSMI, C-Tick, ICES-003, cUL, CCC, CB

ТЕХНИЧЕСКАЯ ПОДДЕРЖКА

Обновления программного обеспечения и документация доступны на Интернет-сайте D-Link.
D-Link предоставляет бесплатную поддержку для клиентов в течение гарантийного срока.
Клиенты могут обратиться в группу технической поддержки D-Link по телефону или через Интернет.

Техническая поддержка компании D-Link работает в круглосуточном режиме ежедневно, кроме официальных праздничных дней. Звонок бесплатный по всей России.

Техническая поддержка D-Link:

8-800-700-5465

Техническая поддержка через Интернет:

<http://www.dlink.ru>

e-mail: support@dlink.ru

Изготовитель:

D-Link Корпорейшн, 11494, Тайвань, Тайбэй, Нэйху Дистрикт, Синху 3-Роуд, № 289.

Уполномоченный представитель, импортер:

ООО "Д-Линк Трейд"

390043, г. Рязань, пр. Шабулина, д. 16

Тел.: +7 (4912) 575-305

ОФИСЫ

Россия

Москва, Графский переулок, 14

Тел.: +7 (495) 744-00-99

E-mail: mail@dlink.ru

Україна

Київ, вул. Мехігірська, 87-А

Тел.: +38 (044) 545-64-40

E-mail: ua@dlink.ua

Moldova

Chisinau; str.C.Negruzzi-8

Tel: +373 (22) 80-81-07

E-mail:info@dlink.md

Беларусь

Мінск, пр-т Незалежнасці, 169

Тэл.: +375 (17) 218-13-65

E-mail: support@dlink.by

Қазақстан

Алматы, Құрманғазы к-сі, 143 үй

Тел.: +7 (727) 378-55-90

E-mail: almaty@dlink.ru

Հայաստան

Երևան, Դավիթբեշևեցի 3-րդ

թաղամաս, 23/5

Էլ. +374 (10) 39-86-67

Էլ. փոստ՝ info@dlink.am

Latvija

Rīga, Lielirbes iela 27

Tel.: +371 (6) 761-87-03

E-mail: info@dlink.lv

Lietuva

Vilnius, Žirmūnų 139-303

Tel.: +370 (5) 236-36-29

E-mail: info@dlink.lt

Eesti

E-mail: info@dlink.ee

Türkiye

Uphill Towers Residence A/99

Ataşehir /İSTANBUL

Tel: +90 (216) 492-99-99

Email: info.tr@dlink.com.tr

ישראל

20 המגשימים 'רח

קרית מסלון

פנת תקווה

972 (3) 921-28-86

support@dlink.co.il

