

## Основные характеристики

### Высокая скорость передачи данных

Гигабитные порты позволяют подключить до восьми устройств и обеспечивают быструю передачу файлов и потокового мультимедиа без задержек

### Экономия электроэнергии

Соответствие EEE позволяет сократить потребление электроэнергии, не оказывая влияния на производительность

### Экономически выгодное решение без вреда для экологии

Компактный инновационный дизайн корпуса с использованием пассивной системы охлаждения делает устройство выгодным дополнением для рабочего места



## DGS-1008A

### Неуправляемый коммутатор с 8 портами 10/100/1000Base-T и функцией энергосбережения

#### Характеристики

##### Возможности подключения

- 8 гигабитных LAN-портов для высокоскоростного подключения
- Функция диагностики кабеля уведомляет об обнаружении неисправностей с помощью соответствующих индикаторов

##### Технология D-Link Green

- Снижение энергопотребления на основе статуса соединения благодаря 802.3 Energy-Efficient Ethernet (EEE)
- Снижение энергопотребления в зависимости от длины Ethernet-кабеля

Гигабитный коммутатор DGS-1008A является экономичным решением, предназначенным для сетей SOHO. Данный коммутатор поддерживает технологию D-Link Green, обеспечивающую сниженное потребление электроэнергии, низкий уровень тепловыделения и увеличение срока эксплуатации без влияния на производительность и функциональные характеристики. 8 портов 10/100/1000Base-T и легкий процесс установки позволяют быстро расширить сеть и предоставлять возможность передачи данных на гигабитной скорости.

##### Компактность и легкая установка

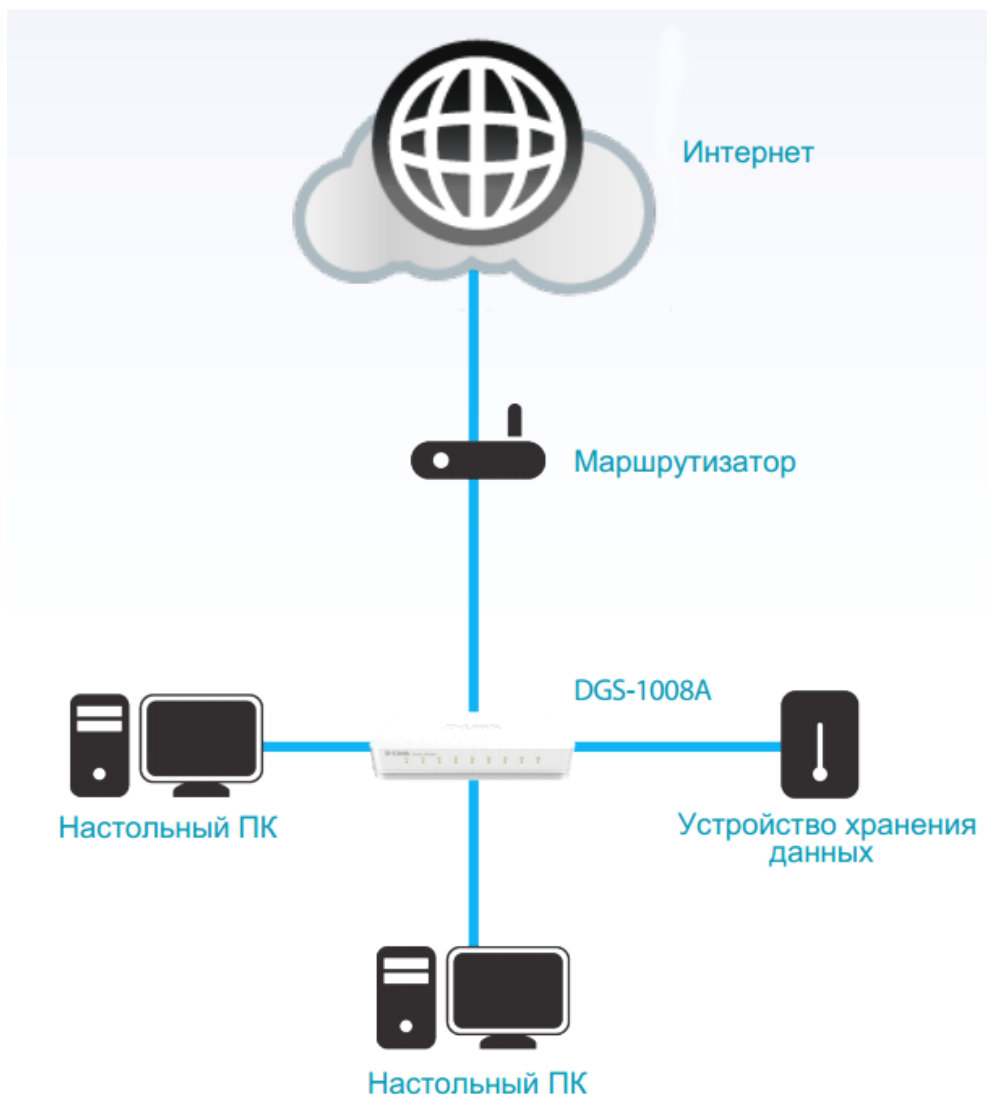
Коммутатор DGS-1008A выполнен в компактном корпусе, который будет гармонично смотреться в любом интерьере. При установке не требуется производить сложные настройки, для создания новой сети Gigabit Ethernet просто подключите к устройству адаптер питания.

##### Выгодное решение

Коммутатор DGS-1008A является выгодным решением, позволяющим подключить до 8 устройств к гигабитным Ethernet-портам. Устройство поддерживает дополнительные функции не только для улучшения производительности, но и для сокращения энергопотребления, что делает коммутаторы данной серии наилучшим решением в своей ценовой категории.

##### Дополнительные функции

Благодаря поддержке 802.3 Energy-Efficient Ethernet коммутатор DGS-1008A позволяет экономить электроэнергию. Устройство определяет статус соединения на каждом порту и обеспечивает автоматическое отключение питания неактивных портов. Кроме того, данный коммутатор поддерживает функцию 802.1p QoS, которая позволяет обрабатывать сетевой трафик с установленным уровнем приоритета, обеспечивая, таким образом, эффективную передачу данных, чувствительных к задержкам, и высокое качество звонков VoIP даже в сетях с интенсивным трафиком.



## Технические характеристики

### Аппаратное обеспечение

Процессор	<ul style="list-style-type: none"> <li>• BCM53128 (25 МГц)</li> </ul>
Оперативная память	<ul style="list-style-type: none"> <li>• 192 КБ SRAM</li> </ul>
Flash-память	<ul style="list-style-type: none"> <li>• 64 КБ</li> </ul>
Интерфейсы	<ul style="list-style-type: none"> <li>• 8 LAN-портов 10/100/1000Base-T</li> </ul>
Индикаторы	<ul style="list-style-type: none"> <li>• На порт: Link/Activity/Speed</li> <li>• На устройство: Power</li> </ul>
Стандарты	<ul style="list-style-type: none"> <li>• IEEE 802.3 10Base-T</li> <li>• IEEE 802.3u 100Base-TX</li> <li>• IEEE 802.3ab 1000Base-T</li> <li>• ANSI/IEEE 802.3 NWay автоопределение скорости и режима работы</li> <li>• Управление потоком IEEE 802.3x</li> <li>• IEEE 802.3az Energy-Efficient Ethernet (EEE)</li> </ul>

### Программное обеспечение

Расширенные функции	<ul style="list-style-type: none"> <li>• Green Ethernet</li> <li>• Коммутационная матрица: 16 Гбит/с</li> <li>• Автоматическое определение полярности MDI/MDIX на всех портах</li> </ul>
---------------------	--

**Неуправляемый коммутатор с 8 портами 10/100/1000Base-T и функцией энергосбережения**

	<ul style="list-style-type: none"> <li>Ethernet/Fast Ethernet: полный дуплекс/полудуплекс</li> <li>Jumbo-фреймы: 9720 байт</li> <li>Поддержка IEEE 802.1p QoS (4 очереди, Strict Mode)</li> <li>Функция диагностики кабеля</li> </ul>
Скорость передачи данных	<ul style="list-style-type: none"> <li>Ethernet <ul style="list-style-type: none"> <li>- 10 Мбит/с (полудуплекс)</li> <li>- 20 Мбит/с (полный дуплекс)</li> </ul> </li> <li>Fast Ethernet <ul style="list-style-type: none"> <li>- 100 Мбит/с (полудуплекс)</li> <li>- 200 Мбит/с (полный дуплекс)</li> </ul> </li> <li>Gigabit Ethernet <ul style="list-style-type: none"> <li>- 2000 Мбит/с (полный дуплекс)</li> </ul> </li> </ul>
Метод коммутации	<ul style="list-style-type: none"> <li>Store-and-forward</li> </ul>
Таблица MAC-адресов	<ul style="list-style-type: none"> <li>4K</li> </ul>
Изучение MAC-адресов	<ul style="list-style-type: none"> <li>Автоматическое обновление</li> </ul>
Скорость фильтрации/передачи пакетов	<ul style="list-style-type: none"> <li>Ethernet: 14880 пакетов в сек. на порт</li> <li>Fast Ethernet: 148800 пакетов в сек. на порт</li> <li>Gigabit Ethernet: 1488000 пакетов в сек. на порт</li> </ul>
Буфер RAM	<ul style="list-style-type: none"> <li>192 КБ на устройство</li> </ul>
<b>Физические параметры</b>	
Размеры (Д x Ш x В)	<ul style="list-style-type: none"> <li>130 x 79 x 22 мм</li> </ul>
Вес	<ul style="list-style-type: none"> <li>130 г</li> </ul>
<b>Условия эксплуатации</b>	
Питание	<ul style="list-style-type: none"> <li>Адаптер питания: 5 В / 1 А</li> </ul>
Потребляемая мощность	<ul style="list-style-type: none"> <li>Питание включено (режим ожидания): 0,7 Вт</li> <li>Максимум: 4,8 Вт</li> </ul>
Температура	<ul style="list-style-type: none"> <li>Рабочая: от 0 до 40 °C</li> <li>Хранения: от -10 до 70 °C</li> </ul>
Влажность	<ul style="list-style-type: none"> <li>При эксплуатации: от 10% до 90% (без конденсата)</li> <li>При хранении: от 5% до 90% (без конденсата)</li> </ul>
MTBF (часы)	<ul style="list-style-type: none"> <li>1 061 267</li> </ul>
Сертификаты	<ul style="list-style-type: none"> <li>CE Class B</li> <li>FCC Class B</li> <li>ICES-003 Class B</li> <li>VCCI Class B</li> <li>RCM</li> <li>Anatel</li> <li>CCC</li> <li>cUL</li> <li>CB/LVD</li> </ul>
<b>Комплект поставки</b>	
<ul style="list-style-type: none"> <li>Коммутатор DGS-1008A</li> <li>Адаптер питания</li> <li>Краткое руководство по установке</li> <li>Гарантийный талон</li> </ul>	
<b>Информация для заказа</b>	
<b>Модель</b>	<b>Описание</b>
DGS-1008A	Неуправляемый коммутатор с 8 портами 10/100/1000Base-T и функцией энергосбережения

Обновлено 25/05/2016