

D-Link[®]

КРАТКОЕ РУКОВОДСТВО ПО УСТАНОВКЕ

Неуправляемый коммутатор с 5/8 портами 10/100/1000Base-T
и функцией энергосбережения

DGS-1005D/DGS-1008D

Правила и условия безопасной эксплуатации

Внимательно прочитайте данный раздел перед установкой и подключением устройства. Убедитесь, что устройство, адаптер питания и кабели не имеют механических повреждений. Устройство должно быть использовано только по назначению, в соответствии с кратким руководством по установке.

Устройство предназначено для эксплуатации в сухом, чистом, не запыленном и хорошо проветриваемом помещении с нормальной влажностью, в стороне от мощных источников тепла. Не используйте его на улице и в местах с повышенной влажностью. Не размещайте на устройстве посторонние предметы. Вентиляционные отверстия устройства должны быть открыты. Температура окружающей среды в непосредственной близости от устройства и внутри его корпуса должна быть в пределах от 0 °С до +40 °С.

Не вскрывайте корпус устройства! Перед очисткой устройства от загрязнений и пыли отключите питание устройства. Удаляйте пыль с помощью влажной салфетки. Не используйте жидкие/аэрозольные очистители или магнитные/статические устройства для очистки. Избегайте попадания влаги в устройство и адаптер питания. Используйте адаптер питания только из комплекта поставки устройства. Не включайте адаптер питания, если его корпус или кабель повреждены. Подключайте адаптер питания только к исправным розеткам с параметрами, указанными на адаптере питания. Устройство должно также быть заземлено, если это предусмотрено конструкцией корпуса или вилки на кабеле питания.

Срок службы устройства – 2 года.

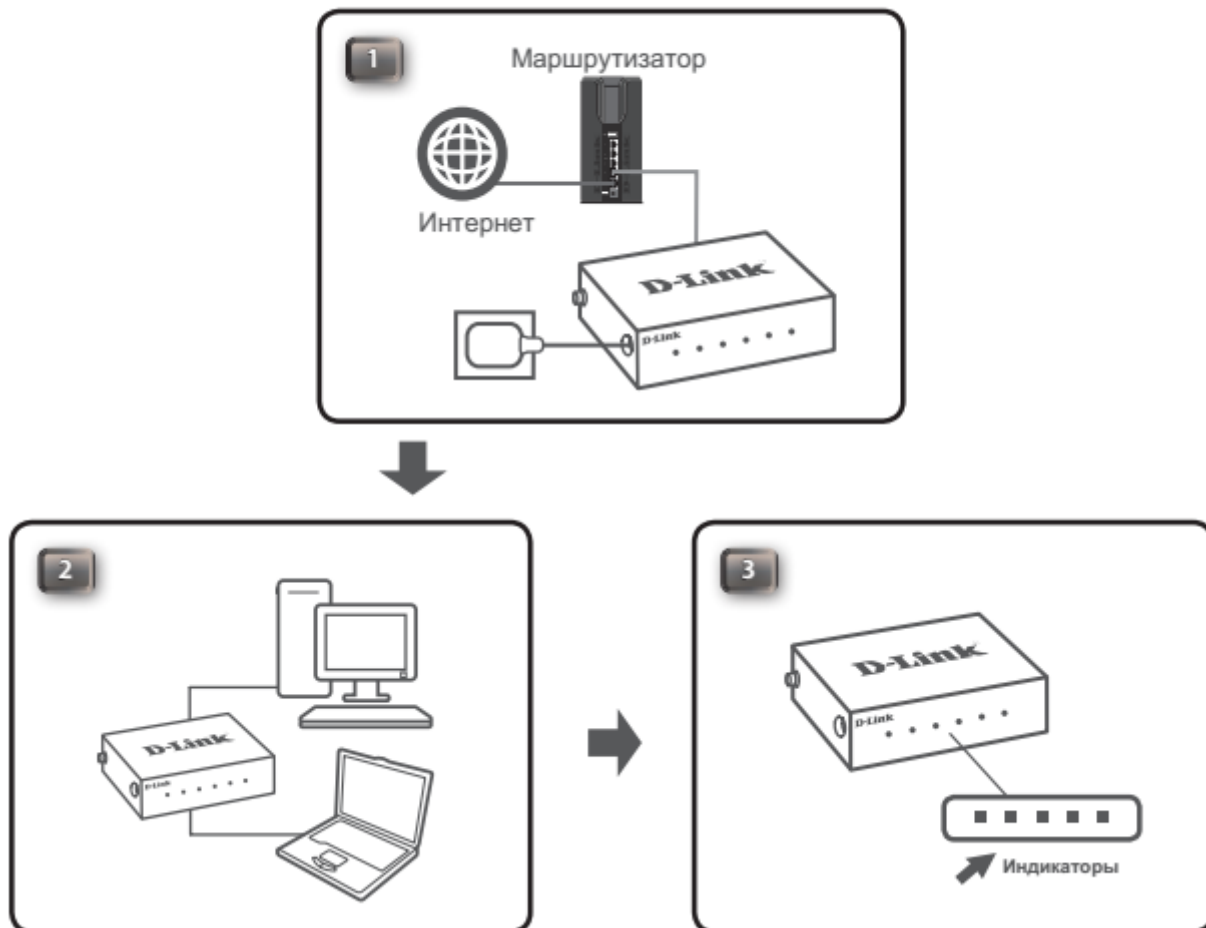
Гарантийный период исчисляется с момента приобретения устройства у официального дилера на территории России и стран СНГ и составляет один год.

Вне зависимости от даты продажи гарантийный срок не может превышать 2 года с даты производства изделия, которая определяется по 6 (год) и 7 (месяц) цифрам серийного номера, указанного на наклейке с техническими данными.

Год: 9 - 2009, А - 2010, В - 2011, С - 2012, D - 2013, Е - 2014, F - 2015, G - 2016, H – 2017.

Месяц: 1 - январь, 2 - февраль, ..., 9 - сентябрь, А - октябрь, В - ноябрь, С – декабрь.

УСТАНОВКА



Технические характеристики: DGS-1005D

Аппаратное обеспечение

Интерфейсы	<ul style="list-style-type: none"> 5 LAN-портов 10/100/1000Base-T
Индикаторы	<ul style="list-style-type: none"> На порт: Link/Activity/Speed На устройство: Power
Стандарты	<ul style="list-style-type: none"> IEEE 802.3 10Base-T Ethernet (медная витая пара) IEEE 802.3u 100Base-TX Fast Ethernet (медная витая пара) IEEE 802.3ab 1000Base-T Gigabit Ethernet (медная витая пара) ANSI/IEEE 802.3 NWay автоопределение скорости и режима работы Управление потоком IEEE 802.3x IEEE 802.3az Energy-Efficient Ethernet (EEE)

Функционал

Расширенные функции	<ul style="list-style-type: none"> Green Ethernet Коммутационная матрица: 10 Гбит/с Автоматическое определение полярности MDI/MDIX на всех портах Ethernet/Fast Ethernet: полный дуплекс/полудуплекс Jumbo-фреймы: 9720 байт Поддержка IEEE 802.1p QoS (4 очереди, Strict Mode) Функция диагностики кабеля
Протокол	<ul style="list-style-type: none"> CSMA/CD
Скорость передачи данных	<ul style="list-style-type: none"> Ethernet <ul style="list-style-type: none"> - 10 Мбит/с (полудуплекс) - 20 Мбит/с (полный дуплекс) Fast Ethernet <ul style="list-style-type: none"> - 100 Мбит/с (полудуплекс) - 200 Мбит/с (полный дуплекс) Gigabit Ethernet <ul style="list-style-type: none"> - 2000 Мбит/с (полный дуплекс)
Метод коммутации	<ul style="list-style-type: none"> Store-and-forward
Таблица MAC-адресов	<ul style="list-style-type: none"> 4 К
Изучение MAC-адресов	<ul style="list-style-type: none"> Автоматическое обновление
Скорость фильтрации/передачи пакетов	<ul style="list-style-type: none"> Ethernet: 14880 пакетов в сек. на порт Fast Ethernet: 148800 пакетов в сек. на порт Gigabit Ethernet: 1488000 пакетов в сек. на порт
Буфер RAM	<ul style="list-style-type: none"> 128 КБ на устройство

Физические параметры

Размеры (Д x Ш x В)	<ul style="list-style-type: none"> 90 x 66 x 27 мм
Вес	<ul style="list-style-type: none"> 140 г

Условия эксплуатации

Питание	<ul style="list-style-type: none"> Адаптер питания: 5 В / 1 А
Потребляемая мощность	<ul style="list-style-type: none"> Питание включено (режим ожидания): 0,7 Вт переменного тока Максимум: 3,9 Вт переменного тока на входе
Температура	<ul style="list-style-type: none"> Рабочая: от 0 до 40 °C Хранения: от -10 до 70 °C
Влажность	<ul style="list-style-type: none"> При эксплуатации: от 10% до 90% (без конденсата) При хранении: от 5% до 90% (без конденсата)
MTBF (часы)	<ul style="list-style-type: none"> 1 152 117
Сертификаты	<ul style="list-style-type: none"> CE Class B FCC Class B ICES-003 Class B VCCI Class B C-Tick cUL CB LVD

Технические характеристики: DGS-1008D

Аппаратное обеспечение

Интерфейсы	<ul style="list-style-type: none">8 LAN-портов 10/100/1000Base-T
Индикаторы	<ul style="list-style-type: none">На порт: Link/Activity/SpeedНа устройство: Power
Стандарты	<ul style="list-style-type: none">IEEE 802.3 10Base-TIEEE 802.3u 100Base-TXIEEE 802.3ab 1000Base-TУправление потоком IEEE 802.3xIEEE 802.1p QoSIEEE 802.3az Energy-Efficient Ethernet (EEE)

Функционал

Расширенные функции	<ul style="list-style-type: none">Green EthernetКоммутационная матрица: 16 Гбит/сАвтоматическое определение полярности MDI/MDIX на всех портахEthernet/Fast Ethernet: полный дуплекс/полудуплексJumbo-фреймы: 9720 байтПоддержка IEEE 802.1p QoS (4 очереди, Strict Mode)Функция диагностики кабеля
Протокол	<ul style="list-style-type: none">CSMA/CD
Скорость передачи данных	<ul style="list-style-type: none">Ethernet<ul style="list-style-type: none">- 10 Мбит/с (полудуплекс)- 20 Мбит/с (полный дуплекс)Fast Ethernet<ul style="list-style-type: none">- 100 Мбит/с (полудуплекс)- 200 Мбит/с (полный дуплекс)Gigabit Ethernet<ul style="list-style-type: none">- 2000 Мбит/с (полный дуплекс)
Метод коммутации	<ul style="list-style-type: none">Store-and-forward
Таблица MAC-адресов	<ul style="list-style-type: none">4K
Скорость фильтрации/передачи пакетов	<ul style="list-style-type: none">Ethernet: 14880 пакетов в сек. на портFast Ethernet: 148800 пакетов в сек. на портGigabit Ethernet: 1488000 пакетов в сек. на порт
Буфер RAM	<ul style="list-style-type: none">192 КБ на устройство

Физические параметры

Размеры (Д x Ш x В)	<ul style="list-style-type: none">128 x 68 x 27 мм
Вес	<ul style="list-style-type: none">200 г

Условия эксплуатации

Питание	<ul style="list-style-type: none">Адаптер питания: 5 В / 1 А
Потребляемая мощность	<ul style="list-style-type: none">Питание включено (режим ожидания): 0,8 Вт переменного токаМаксимум: 4,7 Вт переменного тока на входе
Температура	<ul style="list-style-type: none">Рабочая: от 0 до 40 °CХранения: от -10 до 70 °C
Влажность	<ul style="list-style-type: none">При эксплуатации: от 10% до 90% (без конденсата)При хранении: от 5% до 90% (без конденсата)
MTBF (часы)	<ul style="list-style-type: none">1 061 111
Сертификаты	<ul style="list-style-type: none">CE Class BFCC Class BICES-003 Class BVCCI Class BcULCBLVD

ТЕХНИЧЕСКАЯ ПОДДЕРЖКА

Обновления программного обеспечения и документация доступны на Интернет-сайте D-Link. D-Link предоставляет бесплатную поддержку для клиентов в течение гарантийного срока. Клиенты могут обратиться в группу технической поддержки D-Link по телефону или через Интернет.

Техническая поддержка компании D-Link работает в круглосуточном режиме ежедневно, кроме официальных праздничных дней. Звонок бесплатный по всей России.

Техническая поддержка D-Link:

8-800-700-5465

Техническая поддержка через Интернет:

<http://www.dlink.ru>

e-mail: support@dlink.ru

Изготовитель:

Д-Линк Корпорейшн, 114, Тайвань, Тайпей, Нэйху Дистрикт, Шинху 3-Роуд, № 289

Уполномоченный представитель, импортер:

ООО "Д-Линк Трейд"

390043, г. Рязань, пр. Шабулина, д.16

Тел.: +7 (4912) 503-505

ОФИСЫ

Россия

Москва, Графский переулок, 14

Тел. : +7 (495) 744-00-99

E-mail: mail@dlink.ru

Україна

Київ, вул. Межигірська, 87-А

Тел.: +38 (044) 545-64-40

E-mail: ua@dlink.ua

Moldova

Chisinau; str.C.Negruzzi-8

Tel: +373 (22) 80-81-07

E-mail:info@dlink.md

Беларусь

Мінск, пр-т Незалежнасці, 169

Тэл.: +375 (17) 218-13-65

E-mail: support@dlink.by

Қазақстан

Алматы, Құрманғазы к-сі, 143 үй

Тел.: +7 (727) 378-55-90

E-mail: almaty@dlink.ru

Հայաստան

Երևան, Դավթաշեն 3-րդ

թաղամաս, 23/5

Հեռ.՝ +374 (10) 39-86-67

Էլ. փոստ՝ info@dlink.am

Latvija

Rīga, Lielirbes iela 27

Tel.: +371 (6) 761-87-03

E-mail: info@dlink.lv

Lietuva

Vilnius, Žirmūnų 139-303

Tel.: +370 (5) 236-36-29

E-mail: info@dlink.lt

Eesti

E-mail: info@dlink.ee

Türkiye

Uphill Towers Residence A/99

Ataşehir /ISTANBUL

Tel: +90 (216) 492-99-99

Email: info.tr@dlink.com.tr

ישראל

רח' המגשימים 20

קרית מטלון

פתח תקווה

972 (3) 921-28-86

support@dlink.co.il

