


**D-Link®**

БЕСПРОВОДНОЙ ДВУХДИАПАЗОННЫЙ  
ПОВТОРИТЕЛЬ AC750  
DAP-1520

КРАТКОЕ РУКОВОДСТВО  
ПО УСТАНОВКЕ

A large, light gray watermark of the D-Link logo is positioned diagonally across the page, behind the text. The logo consists of a stylized 'D' with a vertical bar on the left side.

## **Правила и условия безопасной эксплуатации**

Внимательно прочитайте данный раздел перед установкой и подключением устройства. Убедитесь, что устройство и кабели не имеют механических повреждений. Устройство должно быть использовано только по назначению, в соответствии с кратким руководством по установке.

Устройство предназначено для эксплуатации в сухом, чистом, не запыленном и хорошо проветриваемом помещении с нормальной влажностью, в стороне от мощных источников тепла. Не используйте его на улице и в местах с повышенной влажностью. Не размещайте на устройстве посторонние предметы. Вентиляционные отверстия устройства должны быть открыты. Температура окружающей среды в непосредственной близости от устройства и внутри его корпуса должна быть в пределах от 0° С до +40° С.

Электропитание должно соответствовать параметрам электропитания, указанным в технических характеристиках устройства.

Не вскрывайте корпус устройства! Перед очисткой устройства от загрязнений и пыли отключите питание устройства. Удаляйте пыль с помощью влажной салфетки. Не используйте жидкие/аэрозольные очистители или магнитные/статические устройства для очистки. Избегайте попадания влаги в устройство.

Срок службы устройства – 2 года.

Гарантийный период исчисляется с момента приобретения устройства у официального дилера на территории России и стран СНГ и составляет один год. Вне зависимости от даты продажи гарантийный срок не может превышать 2 года с даты производства изделия, которая определяется по 6 (год) и 7 (месяц) цифрам серийного номера, указанного на наклейке с техническими данными.

Год: 9 - 2009, А - 2010, В - 2011, С - 2012, D - 2013, Е - 2014, F - 2015, G - 2016, H - 2017.

Месяц: 1 - январь, 2 - февраль, ..., 9 - сентябрь, А - октябрь, В - ноябрь, С - декабрь.

# КОМПЛЕКТ ПОСТАВКИ

РУССКИЙ



БЕСПРОВОДНОЙ ДВУХДИАПАЗОННЫЙ ПОВТОРИТЕЛЬ  
AC750  
DAP-1520



КАРТА С НАСТРОЙКАМИ БЕСПРОВОДНОЙ СЕТИ



Если что-либо из перечисленного отсутствует, пожалуйста,  
обратитесь к поставщику.

## ВВЕДЕНИЕ

DAP-1520 расширяет зону покрытия беспроводной сети ТД (точки доступа) или беспроводного маршрутизатора, обеспечивая соединение в любой точке Вашего дома.



Расширение зоны покрытия беспроводной сети точки доступа или беспроводного маршрутизатора.

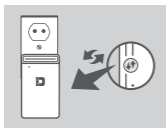
# НАСТРОЙКА УСТРОЙСТВА

## ВЫБЕРИТЕ СПОСОБ НАСТРОЙКИ

Существует три способа настройки DAP-1520 – с помощью Wi-Fi Protected Setup (WPS) (рекомендуется), с помощью приложения QRS Mobile или Web-браузера.

## НАСТРОЙКА DAP-1520 С ПОМОЩЬЮ WPS (WI-FI PROTECTED SETUP)

**ПРИМЕЧАНИЕ:** для подключения к беспроводному маршрутизатору или ТД, а также для расширения беспроводной сети, убедитесь, что маршрутизатор или ТД оснащены кнопкой WPS.



Подключите DAP-1520 к электрической розетке и подождите, пока индикатор питания не замигает желтым светом. Нажмите кнопку WPS на беспроводном маршрутизаторе или точке доступа, затем нажмите кнопку WPS на DAP-1520. Индикатор загорится зеленым светом.



Пожалуйста, подождите две минуты до завершения. После успешного подключения DAP-1520 к беспроводному маршрутизатору или точке доступа индикатор загорится постоянным зеленым светом.

Если индикатор постоянно горит желтым цветом после завершения процесса подключения, то повторитель DAP-1520 установил соединение низкого качества. Чтобы повысить качество соединения, необходимо переместить DAP-1520 к розетке, расположенной ближе к исходному беспроводному маршрутизатору или точке доступа.



Теперь можно подключить Ваш компьютер или мобильные устройства к беспроводной сети DAP-1520. При подключении используйте следующее имя сети (SSID):

- 2,4 ГГц: **(SSID Вашего маршрутизатора)-EXT**
- 5 ГГц: **(SSID Вашего маршрутизатора)-EXT5G**

Для передачи данных по беспроводной сети с более высокой скоростью рекомендуется использовать диапазон 5 ГГц. Пожалуйста, используйте обычный пароль для своего маршрутизатора.

# НАСТРОЙКА УСТРОЙСТВА

## НАСТРОЙКА DAP-1520 С ПОМОЩЬЮ ПРИЛОЖЕНИЯ QRS MOBILE

Можно настроить DAP-1520, используя свой смартфон. Найдите приложение "D-Link QRS Mobile" в Apple App Store или Google Play и загрузите его. Затем подключите смартфон к DAP-1520 и выполните инструкции приложения или обратитесь к руководству пользователя.

## НАСТРОЙКА DAP-1520 С ПОМОЩЬЮ WEB-БРАУЗЕРА

Также можно настроить DAP-1520 с помощью Web-браузера. После подключения DAP-1520 к электрической розетке в зоне действия беспроводной сети маршрутизатора откройте утилиту на компьютере, выберите имя беспроводной сети DAP-1520 (SSID) и введите пароль (указанные на карте с настройками беспроводной сети).

Далее откройте Web-браузер (например, Internet Explorer, Firefox, Safari или Chrome) и введите <http://dlinkap.local>. Пользователи Windows XP должны ввести <http://dlinkap>. По умолчанию имя пользователя **Admin**, поле с паролем оставьте пустым. Для получения подробной информации обратитесь к руководству по настройке DAP-1520.

# ПОИСК И УСТРАНЕНИЕ НЕИСПРАВНОСТЕЙ

## ПРОБЛЕМЫ УСТАНОВКИ И НАСТРОЙКИ

### 1. КАК ВЫПОЛНИТЬ СБРОС НАСТРОЕК DAP-1520 К ЗАВОДСКИМ НАСТРОЙКАМ ПО УМОЛЧАНИЮ?

- Убедитесь, что питание устройства включено.
- Используя скрепку, нажмите и удерживайте кнопку reset на нижней панели устройства в течение 5 секунд.

**Внимание:** после сброса устройства к заводским настройкам по умолчанию все текущие настройки будут удалены. Имя беспроводной сети (SSID) и пароль по умолчанию указаны на карте с настройками беспроводной сети.

### 2. КАК ПОДКЛЮЧИТЬ КОМПЬЮТЕР ИЛИ ДРУГОЕ УСТРОЙСТВО К DAP-1520, ЕСЛИ ИМЯ БЕСПРОВОДНОЙ СЕТИ (SSID) ИЛИ ПАРОЛЬ ЗАБЫТЫ?

- Если Вы не меняли настройки расширенной беспроводной сети, можно использовать имя беспроводной сети (SSID) и пароль, указанные на карте с настройками беспроводной сети.
- Если Вы изменили имя беспроводной сети (SSID) или пароль и не записали новые, выполните сброс устройства к заводским настройкам по умолчанию, как указано выше в пункте 1.
- Рекомендуется записать данную информацию, чтобы легко подключить другие беспроводные устройства в будущем. Для записи можно использовать входящую в комплект поставки карту с настройками беспроводной сети.

# Технические характеристики

## Стандарты

- IEEE 802.11ac
- IEEE 802.11a
- IEEE 802.11n
- IEEE 802.11g
- IEEE 802.11b

## Диапазон частот

- От 2,4 ГГц до 2,4835 ГГц
- От 5,15 ГГц до 5,35 ГГц

## Интерфейсы устройства

- 802.11ac/n/g/b/a
- Кнопка Reset
- Кнопка WPS

## Антенна

- Две внутренние антенны

## Безопасность

- Wi-Fi Protected Access (WPA/WPA2)
- 64/128-битное шифрование WEP
- WPS (PBC)

## Расширенные функции

- Приложение QRS Mobile для устройств с iOS и Android

## Управление устройством

- Web-интерфейс

## Индикаторы

- Status/WPS

## Рабочая температура

- От 0° до 40° C

## Температура хранения

- От -20° до 65° C

## Влажность при эксплуатации

- От 10% до 90% (без конденсата)

## Влажность при хранении

- От 5% до 95% (без конденсата)

## Питание на входе

- 100 - 240 В переменного тока, 50/60 Гц

## Максимальная потребляемая мощность

- 6,25 Вт

## Сертификаты

- FCC
- CE
- IC
- UL
- C-Tick
- EMI/EMC
- Wi-Fi Certified

## Размеры (Д x Ш x В)

- 92 x 58 x 34,2 мм

## Вес

- 104 г

## ТЕХНИЧЕСКАЯ ПОДДЕРЖКА

Обновления программного обеспечения и документация доступны на Интернет-сайте D-Link. D-Link предоставляет бесплатную поддержку для клиентов в течение гарантийного срока. Клиенты могут обратиться в группу технической поддержки D-Link по телефону или через Интернет.

Техническая поддержка компании D-Link работает в круглосуточном режиме ежедневно, кроме официальных праздничных дней. Звонок бесплатный по всей России.

### Техническая поддержка D-Link:

8-800-700-5465

### Техническая поддержка через Интернет:

<http://www.dlink.ru>

e-mail: [support@dlink.ru](mailto:support@dlink.ru)

### Изготовитель:

Д-Линк Корпорейшн, 114, Тайвань, Тайпей, Нэйху Дистрикт, Шинху 3-Роуд, № 289

### Уполномоченный представитель, импортер:

ООО "Д-Линк Трейд"

390043, г. Рязань, пр. Шабулина, д. 16

Тел.: +7 (4912) 503-505

## ОФИСЫ

### Россия

Москва, Графский переулок, 14

Тел. : +7 (495) 744-00-99

E-mail: [mail@dlink.ru](mailto:mail@dlink.ru)

### Україна

Київ, вул. Межигірська, 87-А

Тел.: +38 (044) 545-64-40

E-mail: [ua@dlink.ua](mailto:ua@dlink.ua)

### Moldova

Chisinau; str.C.Negruzzi-8

Tel: +373 (22) 80-81-07

E-mail:[info@dlink.md](mailto:info@dlink.md)

### Беларусь

Мінск, пр-т Незалежнасці, 169

Тэл.: +375 (17) 218-13-65

E-mail: [support@dlink.by](mailto:support@dlink.by)

### Қазақстан

Алматы, Құрманғазы к-сі, 143 үй

Тел.: +7 (727) 378-55-90

E-mail: [almaty@dlink.ru](mailto:almaty@dlink.ru)

### Հայաստան

Երևան, Դավթաշեն 3-րդ

թաղամաս, 23/5

Տեղ. +374 (10) 39-86-67

Էլ. փոստ՝ [info@dlink.am](mailto:info@dlink.am)

### Latvija

RTga, Lielirbes iela 27

Tel.: +371 (6) 761-87-03

E-mail: [info@dlink.lv](mailto:info@dlink.lv)

### Lietuva

Vilnius, Žirmūnų 139-303

Tel.: +370 (5) 236-36-29

E-mail: [info@dlink.lt](mailto:info@dlink.lt)

### Eesti

E-mail: [info@dlink.ee](mailto:info@dlink.ee)

### Türkiye

Uphill Towers Residence A/99

Ataşehir /İSTANBUL

Tel: +90 (216) 492-99-99

Email: [info.tr@dlink.com.tr](mailto:info.tr@dlink.com.tr)

### ישראל

רח' המגשימים 20

קרית מטלון

פתח תקווה

972 (3) 921-28-86

[support@dlink.co.il](mailto:support@dlink.co.il)

