



Руководство по установке

Version 1.00

DCS-G900

**Беспроводная Интернет-камера
стандарта 802.11g**

Системные требования

- Компьютер с операционной системой Windows® XP или 2000
- Характеристики компьютера: CPU 1,3 ГГц и выше, не меньше 128 МВ оперативной памяти
- Используемый браузер: Internet Explorer версии 6.0 или Netscape Navigator™ версии 7.0 и выше
- Возможность подключения к сети Ethernet 10/100 Мбит/с или беспроводной сети стандарта 802.11g/b

Комплект поставки



Беспроводная Интернет-камера
D-Link DCS-G900



Адаптер электропитания
5В 2,5А



Кабель Ethernet Cat 5



CD-ROM с руководством
пользователя и ПО



Стойка для камеры



Антенна

Примечание: Использование источника питания с другим напряжением питания может привести к выходу из строя устройства и потере гарантии.

В случае отсутствия каких-либо комплектующих, пожалуйста, обратитесь к вашему поставщику.

Общее описание устройства

Передняя панель

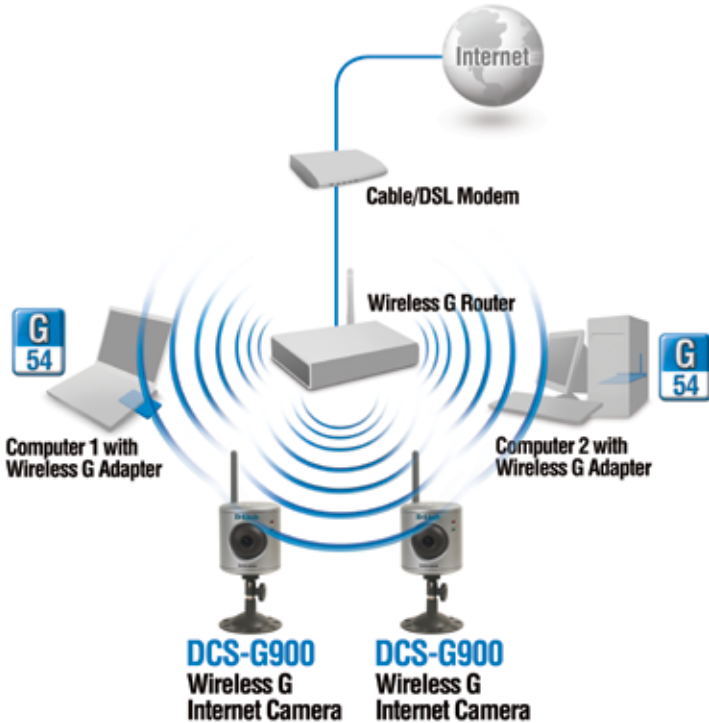


Задняя панель



Обзор установки

Как только установка камеры DCS-G900 будет завершена, сеть будет выглядеть подобно диаграмме, показанной ниже.



Установка устройства

Подключение антенны

Возьмите антенну, прилагаемую к камере DCS-G900 и подключите ее к антенному разъему, расположенному на задней панели DCS-G900.

Примечание: Во время настройки камеры DCS-G900 необходимо использовать кабель Ethernet. Как только все необходимые настройки для беспроводного подключения будут сделаны, можно отключить кабель Ethernet и далее использовать беспроводное соединение.

Присоединение вращающейся стойки

Для присоединения стойки к камере DCS-G900, прикрепите стойку винтами к основанию устройства.



Подключение кабеля Ethernet

Подключите прилагаемый кабель Ethernet к разъему сетевого кабеля, расположенному на задней панели DCS-G900 и включите его в сеть. При правильном сетевом подключении, индикатор, расположенный ниже индикатора питания на устройстве DCS-G900 загорится зеленым светом



Подключение внешнего адаптера электропитания

Подключите внешний адаптер питания к разъему, расположенному на задней панели камеры DCS-G900, и подключите адаптер к сети электропитания.

Примечание: При правильном подключении адаптера, индикатор подключения электропитания, расположенный справа от объектива камеры DCS-G900, будет гореть красным светом.



Настройка камеры

Установив устройство можно переходить к запуску мастера установки Setup Wizard, который поможет быстро и правильно произвести настройку.

Вставьте компакт-диск с драйвером для D-Link DCS-G900 в CD-ROM.

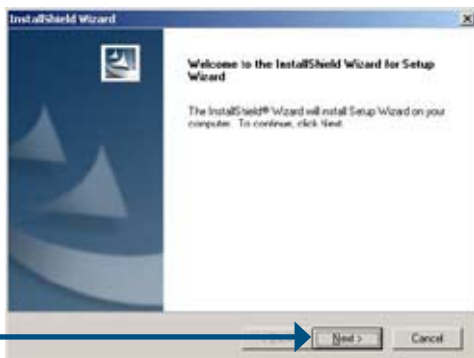
Нажмите Install Software



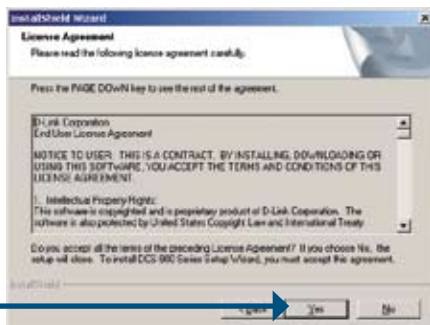
Нажмите Install Wizard



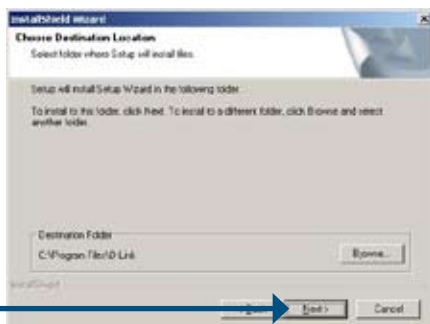
Нажмите Next



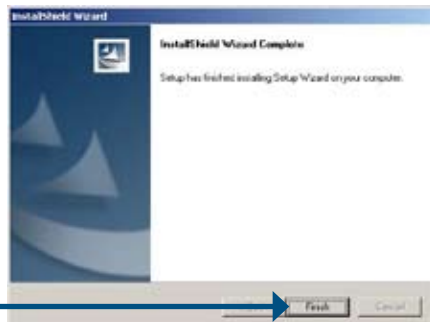
Нажмите Yes



Нажмите Next



Нажмите Finish



Для запуска мастера установки Setup Wizard, нажмите: Пуск >Программы >D-Link Setup Wizard

На дисплее отобразится IP-адрес устройства вместе с соответствующим MAC-адресом.

Нажмите **Wizard**



Необходимо сразу же поменять логин администратора **Admin ID** и пароль **Password** для защиты камеры от несанкционированного доступа. По умолчанию, поля Admin ID и Password остаются пустыми. Для смены логина и пароля, используйте поле Change и выберите **New ID** и **New Password**.

Нажмите **Next**



Выберите **IP Address** и **Subnet Mask** если нужно поменять текущие значения этих параметров. Введите значения для **Gateway** и **DNS** Эти значения должны соответствовать настройкам сети для обеспечения доступа к камере. Если данные значения вам неизвестны, то необходимо связаться с сетевым администратором.

Нажмите **Next**



Настройка

Выбор режима установления соединения в меню **Connection Mode** зависит от того, как камера будет подключаться к сети. Нажмите **Infrastructure** в случае использования маршрутизатора и **Adhoc** в случае прямого подключения. Значения параметров **Network Name (SSID)**, **Wireless Channel**, **Security Mode**, и **Authentication** должны соответствовать настройкам беспроводной сети, к которой подключается камера.

Нажмите **Next**



Введите **Encryption Mode**, **Key Format**, и **Encryption Keys** для беспроводной сети.

Нажмите **Next**



При необходимости внести еще какие-либо изменения, нажмите **Back** чтобы изменить настройки. Если все необходимые настройки сделаны, нажмите **Restart** для их сохранения и применения.

Нажмите **Restart**



Теперь установка и настройка камеры завершена!

Нажмите **Link** для запуска Web-браузера и просмотра изображений.

Нажмите **Link**



Страница с IP-адресом камеры будет открыта в браузере автоматически мастером установки после нажатия кнопки **Link**. Также можно обратиться к камере, используя любой другой браузер, набрав в адресной строке "http://address" и указав вместо address IP-адрес камеры, заданный при настройке. Нажмите Enter.

Выберите **ActiveX** или **Java** для просмотра видео изображений.



- Для обеспечения правильного функционирования устройства при просмотре видео в режиме Java, необходимо убедиться, что на компьютере установлена последняя версия Java. Версии Java доступны для скачивания на сайте компании Sun (<http://www.java.com>).
- При подключении к домашней странице, вам будет предложено скачать ActiveX. Если требуется просматривать видео изображения не используя Java, то необходимо загрузить ActiveX.
- За дополнительной информацией, касающейся всех характеристик и инструкций по использованию камеры DCS-G900, обращайтесь к руководству пользователя, прилагаемому на CD-диске.

Установка приложения IPView SE Installation

Программное обеспечение IPView SE разработано для администраторов, позволяя удаленно управлять несколькими камерами DCS-G900 (до 4-х). Администратор также получает возможность записи информации на жесткий диск и удаленной настройки параметров камеры. IPView SE является полнофункциональным программным обеспечением управления камерой DCS-G900 и позволяет производить все настройки необходимые для работы камеры.

Вставьте CD-диск в CD-ROM. Появившееся меню будет выглядеть следующим образом:

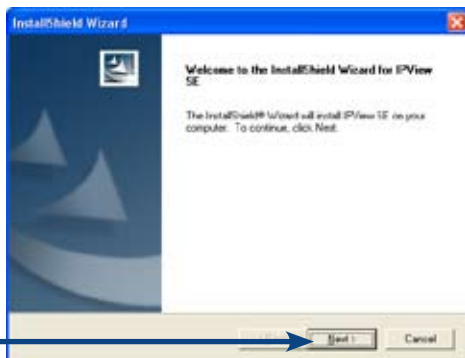
Нажмите **Install Software**



Нажмите **Install IPView SE**



Установка программного приложения IPView SE



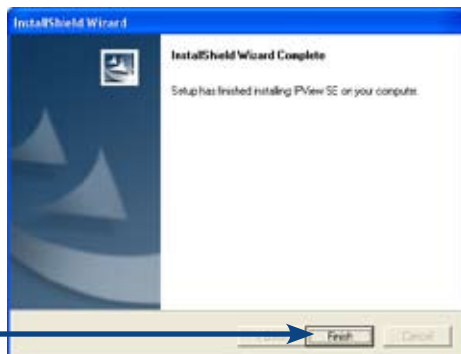
Нажмите **Next**



Нажмите **Yes**

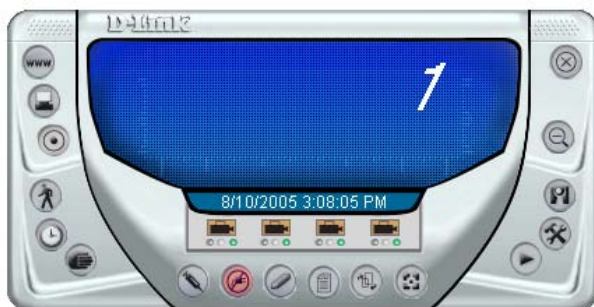


Нажмите **Next**




Нажмите **Finish**

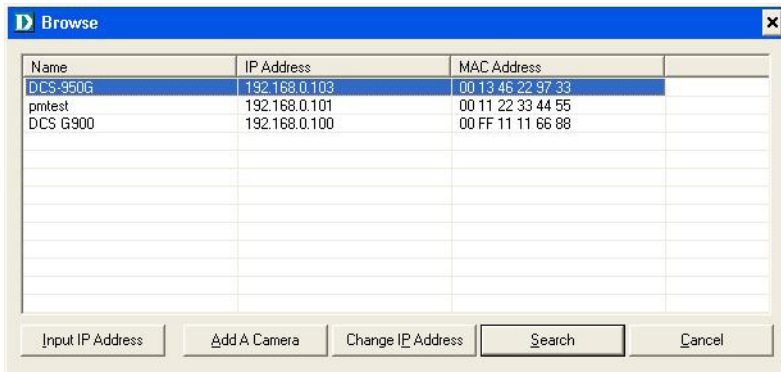
После успешного завершения процесса установки, IPView SE, программа будет установлена в директорию \Programs\IPView SE. Для запуска программы IPView SE, выберите Windows® Start > Programs > IPView SE > IPView SE. Как только будет активирована панель управления IPView SE, появится интерфейс программы.



Добавление новой камеры

Для добавления новой камеры, нужно нажать кнопку **Camera**  в окне программы IPView SE. Нажимая кнопку, необходимо убедиться, что под кнопкой с изображением камеры горит зеленый свет.

Зеленый свет означает, что камера подключена.



Выбрав камеру, можно подключиться к ней и нажать **Add A Camera**. Если нужной камеры нет в списке доступных, нажмите кнопку **Input IP Address**. Введите IP-адрес камеры в специальное поле и нажмите **Add**. Если IP-адрес введен неправильно или произошла ошибка в сетевом соединении, в диалоговом окне появится сообщение об ошибке. Для добавления камеры используя программу IPView SE, необходимо проверить правильность сетевых настроек. Для добавления удаленной камеры, необходим доступ к сети Интернет.

Если IP-адрес камеры неизвестен, то можно нажать кнопку Search для поиска всех доступных камер, подключенных к локальной сети.



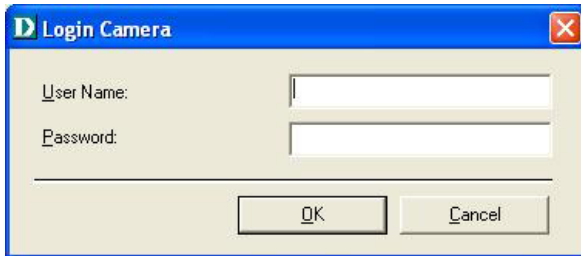
Примечание: Используя возможности поиска программы IPView SE можно найти только камеры, подключенные к вашей локальной сети. Если нужно добавить камеру из сети Интернет, нужно ввести ее IP-адрес, присвоенный в сети Интернет. Необходимо учесть, что если камера подключена к сети через маршрутизатор, то нужно ввести сетевой IP-адрес маршрутизатора, поставить двоеточие и ввести номер порта, через который подключена камера. Например: 10.10.10.80:800, где 10.10.10.80 IP-адрес маршрутизатора в сети WAN и 800 - это порт, используемый камерой.

Найдя нужную камеру, нажмите на кнопку Add. Камера будет автоматически добавлена программой IPView SE в перечень камер. Если одна и та же камера будет добавлена неоднократно, то программа выдаст соответствующее сообщение (см.ниже).



При появлении диалогового окна Login Camera, необходимо ввести правильные имя пользователя User Name и пароль Password, а затем нажать OK. В этом случае камера будет добавлена программой IPView SE. Если же ввести имя пользователя или пароль неверно, то камера добавлена не будет.


Диалоговое окно Login Camera появится только в том случае, если во время настройки сетевого подключения, значения параметров User-name and Password были заданы.



После ввода идентификационных параметров, появится соответствующий экран.



Настройка окна просмотра камеры

Нажав на кнопку **Combine**  в окне программы IPView SE, можно просматривать на дисплее изображение со всех четырех камер (см. рисунок ниже).



Используя программу IPView SE можно одновременно просматривать изображения с 4-х камер.



Можно выбрать любую из 4-х камер в режиме просмотра View Mode. Если возле кнопки камеры горит зеленый свет, это значит, что камера взаимодействует с панелью управления программы IPView SE.

За дополнительной информацией, касающейся программы IPView SE, необходимо обращаться к руководству пользователя, прилагаемому на CD-диске

Примечание

Техническая поддержка

Обновления программного обеспечения и документация доступны на Интернет-сайте D-Link.

D-Link предоставляет бесплатную поддержку для клиентов в течение гарантийного срока.

Клиенты могут обратиться в группу технической поддержки D-Link по телефону или через Интернет.

Техническая поддержка D-Link:

(095) 744-00-99

Техническая поддержка через Интернет

<http://www.dlink.ru>

email: support@dlink.ru

D-Link[®]
Building Networks for People