



**QUICK INSTALLATION GUIDE
КРАТКОЕ РУКОВОДСТВО ПО УСТАНОВКЕ
КОРОТКИЙ ПОСІБНИК ЗІ ВСТАНОВЛЕННЯ
DWA-137**

**Wireless N300 USB adapter
Беспроводной USB-адаптер N300
Бездротовий USB-адаптер N300**



About this guide

This installation guide provides basic instructions for installing the DWA-137 on your network. For additional information about how to use the wireless USB adapter, please see the User Manual, which is available from the D-Link support website.

System Requirements

- Windows 7/8/8.1/10, Linux and MAC OS (10.6-10.11)

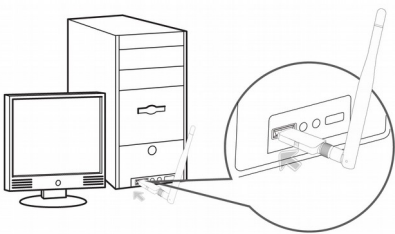
Package Contents

- Wireless USB adapter
- Quick Install Guide
- Warranty Documents

Installation

1. Install wireless USB adapter

Insert the wireless USB adapter into the USB port of your PC.



2. Install D-Link wireless adapter utility

- Download the driver from the D-Link website.
- Open the file and double click **Setup.exe** to run the adapter utility.



Check **Accept the agreement** and then click **Install now**.

Installing ...

This process will last for minutes. Please be patient.



Click **Done** to finish setup.

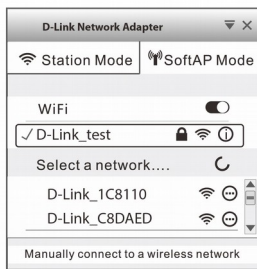
3. Connect to WiFi

After installing the wireless USB adapter and D-Link utility successfully, you can connect to a wireless network.



1. Find your WiFi and click it.

2. Enter the WiFi password and click **OK**.



3. Connected!

Правила и условия безопасной эксплуатации

Перед установкой и подключением устройства ознакомьтесь с кратким руководством по установке. Убедитесь, что устройство не имеет механических повреждений. Устройство должно быть использовано только по назначению, в соответствии с кратким руководством по установке.

Не устанавливайте устройство в зонах с влажностью и уровнем загрязнения воздуха свыше 80%; а также в области повышенного испарения и парообразования или усиленной вибрации.

Не используйте устройство с поврежденным корпусом. Температура окружающей среды в непосредственной близости от устройства и внутри его корпуса должна соответствовать указанной в технических характеристиках устройства.

Электропитание должно соответствовать параметрам электропитания, указанным в технических характеристиках устройства.

Не вскрывайте корпус устройства! Перед очисткой устройства от загрязнений и пыли отключите питание устройства. Удаляйте пыль с помощью влажной салфетки. Не используйте жидкие/аэрозольные очистители или магнитные/статические устройства для очистки. Избегайте попадания влаги в устройство.

Срок службы устройства - 2 года.

Гарантийный период исчисляется с момента приобретения устройства у официального дилера на территории России и стран СНГ и составляет один год.

Вне зависимости от даты продажи гарантийный срок не может превышать 2 года с даты производства изделия, которая определяется по 6 (год) и 7 (месяц) цифрам серийного номера, указанного на наклейке с техническими данными.

Год: А - 2010, В - 2011, С - 2012, D - 2013, Е - 2014, F - 2015, G - 2016, H - 2017, I - 2018, J - 2019.

Месяц: 1 - январь, 2 - февраль, ..., 9 - сентябрь, А - октябрь, В - ноябрь, С – декабрь.

При обнаружении неисправности устройства обратитесь в сервисный центр или группу технической поддержки D-Link.

О данном руководстве

Данное руководство содержит основные инструкции по установке беспроводного USB-адаптера DWA-137 в сети. Для получения дополнительной информации об использовании беспроводного USB-адаптера обратитесь к руководству пользователя, доступному на Web-сайте D-Link.

Про цей посібник

Даний посібник містить основні інструкції з встановлення бездротового USB-адаптера DWA-137 в мережі. Для отримання додаткової інформації про використання бездротового USB-адаптера зверніться до керівництва користувача, доступного на Web-сайті D-Link.

Системные требования

Системні вимоги

- Windows 7/8/8.1/10, Linux и MAC OS (10.6-10.11)

Комплект поставки

- Беспроводной USB-адаптер DWA-137
- Краткое руководство по установке
- Гарантийный талон

Комплект постачання

- Бездротовий USB-адаптер DWA-137
- Короткий посібник зі встановлення
- Гарантійний талон

Установка

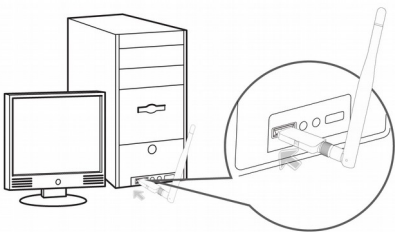
Встановлення

1. Установка беспроводного адаптера DWA-137

1. Встановлення бездротового адаптера DWA-137

Подключите беспроводной USB-адаптер DWA-137 к USB-порту компьютера.

Підключіть бездротовий USB-адаптер DWA-137 до USB-порту комп'ютера.



2. Установка утилиты для беспроводного USB-адаптера DWA-137

2. Встановлення утиліти для бездротового USB-адаптера DWA-137

а. Скачайте необходимое программное обеспечение со страницы описания DWA-137 на сайте www.dlink.ru.

Скачайте необхідне програмне забезпечення зі сторінки опису DWA-137 на сайті www.dlink.ru.

б. Для запуска утилиты дважды нажмите на установочный файл **Setup.exe**.

Для запуска утиліти двічі натисніть на інсталяційний файл **Setup.exe**.



Установите флажок **Accept the agreement (Принять условия соглашения)** и нажмите **Install now (Установить)**.

Встановіть прапорець **Accept the agreement (Прийняти умови угоди)** і натисніть **Install now (Встановити)**.

Идет установка ...

Установка может занять несколько минут.

Пожалуйста, подождите.

Йде встановлення ...

Встановлення може зайняти кілька хвилин. Будь ласка зачекайте.



Для завершения установки нажмите **Done**.

Для завершения встановлення натисніть **Done**.

3. Подключение к беспроводной сети

3. Підключення до бездротової мережі

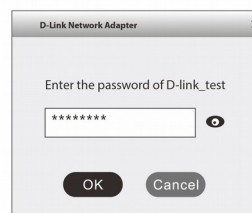
После успешной установки беспроводного USB-адаптера DWA-137 и утилиты можно подключиться к беспроводной сети.

Після успішного встановлення бездротового USB-адаптера DWA-137 і утиліти можна підключитися до бездротової мережі.



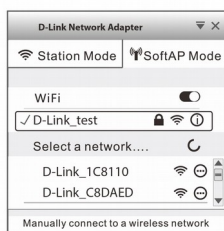
1. Выберите свою беспроводную сеть из списка доступных сетей.

1. Виберіть свою бездротову мережу зі списку доступних мереж.



2. Введите пароль для беспроводной сети и нажмите OK.

2. Введіть пароль для бездротової мережі і натисніть OK.



3. Успешное подключение!

3. Вдале підключення!

Технические характеристики:

Интерфейсы

- USB 2.0
- Индикатор статуса
- Кнопка WPS
- Антенна 3.5 dBi

Схема MIMO

2x2

Безопасность

- Wi-Fi Protected Access (WPA™ и WPA2™)
- 64/128-битное шифрование данных WEP
- Wi-Fi Protected Setup

Стандарты

- IEEE 802.11n
- IEEE 802.11g
- IEEE 802.11b

Диапазон частот

- 802.11b: от 2,4 ГГц до 2,4835 ГГц
- 802.11g: от 2,4 ГГц до 2,4835 ГГц
- 802.11n: от 2,4 ГГц до 2,4835 ГГц

Скорость беспроводного соединения

- 802.11b: до 11 Мбит/с
- 802.11g: до 54 Мбит/с
- 802.11n: до 300 Мбит/с

Питание

- Рабочее напряжение: 5 В постоянного тока $\pm 10\%$

Температура

- Рабочая: от 0 до 40 °C

ТЕХНИЧЕСКАЯ ПОДДЕРЖКА

Обновления программного обеспечения и документация доступны на Интернет-сайте D-Link. D-Link предоставляет бесплатную поддержку для клиентов в течение гарантийного срока. Клиенты могут обратиться в группу технической поддержки D-Link по телефону или через Интернет.

Техническая поддержка компании D-Link работает в круглосуточном режиме ежедневно, кроме официальных праздничных дней. Звонок бесплатный по всей России.

Техническая поддержка D-Link:

8-800-700-5465

Техническая поддержка через Интернет:

<http://www.dlink.ru>

e-mail: support@dlink.ru

Изготовитель:

Д-Линк Корпорейшн, 114, Тайвань, Тайпей, Нэйху Дистрикт, Шинху 3-Роуд, № 289

Уполномоченный представитель, импортер:

ООО "Д-Линк Трейд"

390043, г. Рязань, пр. Шабулина, д.16

Тел.: +7 (4912) 503-505

ОФИСЫ

Россия

Москва, Графский переулок, 14

Тел. : +7 (495) 744-00-99

E-mail: mail@dlink.ru

Україна

Київ, вул. Межигірська, 87-А

Тел.: +38 (044) 545-64-40

E-mail: ua@dlink.ua

Moldova

Chisinau; str.C.Negruzzi-8

Tel: +373 (22) 80-81-07

E-mail: info@dlink.md

Беларусь

Мінск, пр-т Незалежнасці, 169

Тэл.: +375 (17) 218-13-65

E-mail: support@dlink.by

Қазақстан

Алматы, Құрманғазы к-сі, 143 үй

Тел.: +7 (727) 378-55-90

E-mail: almaty@dlink.ru

Հայաստան

Երևան, Դավթաշեն 3-րդ

թաղամաս, 23/5

Հեռ. +374 (10) 39-86-67

Էլ. փոստ՝ info@dlink.am

Latvija

Rīga, Lielirbes iela 27

Tel.: +371 (6) 761-87-03

E-mail: info@dlink.lv

Lietuva

Vilnius, Žirmūnų 139-303

Tel.: +370 (5) 236-36-29

E-mail: info@dlink.lt

Eesti

E-mail: info@dlink.ee

Türkiye

Uphill Towers Residence A/99

Ataşehir /ISTANBUL

Tel: +90 (216) 492-99-99

Email: info.tr@dlink.com.tr

ישראל

רח' המגשימים 20

קרית מטלון

פתח תקווה

072-2575555

support@dlink.co.il