

Ürün Detayları

Güvenilir, Sağlam Network

Kendi onarım ve optimize teknolojisiyle birleşmiş 4 +4 kablosuz kontrolör yedekliliği ve RF taraması sayesinde performans ve güvenilirlik sağlar.

Kolay Misafir Yönetimi

Kullanıcı hesabı yaratma, bilet verilmesi, kullanıcı izleme ve oturma uzatma gibi özelliklere uygun bir kablosuz çözüm sunar

Ölçeklenebilir Ağ Mimarisi

Ağ taleplerini karşılamak için 64 den 256 adete kadar artırılabilen erişim noktası denetleme



DWC-2000

Kablosuz Kontrol Cihazı

Özellikler

Ağ Mimarisi

- 64 adet Kablosuz Erişim noktasının yönetimi; kontrol cihazı başına 256¹ adete kadar artırılabilir.
- +256 adet Kablosuz Erişim noktasının kontrolü; küme başına 1024 adete kadar artırabilir

Güçlü Ağ Güvenliği

- Wireless Intrusion Detection System (WIDS)
- Rogue AP Detection & Classification
- Captive Portal
- WEP, WPA Personal/ Enterprise, WPA2 Personal/ Enterprise
- 802.1x

Misafir Yönetimi (Guest Management)

- Bilet Oluşturma
- Ödeme yöntemi
- Hesap İzleme ve Süre Uzatma

Uyumlu D-Link Kablosuz Erişim Noktaları

- DWL-8610AP (802.11 ac)
- DWL-8600AP (802.11 a/b/g/n)
- DWL-6600AP (802.11 a/b/g/n)
- DWL-3600AP (802.11 b/g/n)
- DWL-2600AP (802.11 b/g/n)

D-Link DWC-2000 Wireless Kontrolcüsü, özellikle eğitim, hizmet ve orta düzey işletmeler için dizayn edilmiş merkezi kablosuz LAN yöneticisidir. 64 adet kablosuz erişim cihazı (256 adete kadar artırılabilir) ve küme yapılanmasında 1024 adet kablosuz erişim cihazını kontrol etme yeteneğinde olan DWC-2000, orta ve büyük ölçekli işletmeler için uygun maliyet etkin, esnek bir çözümdür. Kendi kendisini yönetebilen erişim cihazı tanımlama ve tek noktadan yönetim özellikleri ile, ağır ve karmaşık ayarlamalara gerek olmadan kullanıcılara üst düzey bir ağ yönetimi imkanı sunar. Misafir hesap yaratma fonksiyonu, misafir kullanıcıların bant genişliği ve ağ kaynaklarına ulaşımını yönetir. DWC-2000, sağlam ve geniş kapsamlı güvenlik algılama sistemi ile, kablosuz ortamlar için kritik olan yetkisiz kullanıcılar ve uygulamalardan gelebilecek potansiyel saldırılara karşı bir bütün halinde erişim cihazlarını yönetir.

Basitleştirilmiş Yerleşim ve Yönetim

DWC 2000 herhangi bir ağda kurulum sihirbazı kullanılarak dakikalar içinde yapılandırılabilir. Merkezi yönetimin basit ara yüzü uygun D-Link kablosuz erişim cihazlarının otomatik tanımlanmasını sağlar, bu cihazları yönetilen erişim cihaz listesine ekler ve tek seferde ayarlar. Ağ yöneticisi kontrolcünün kümelene özelliğini kullanarak kolayca bir erişim cihazına oturum açar ve gruptaki diğerlerine temel ayarları iletebilir. Gösterge ekranından erişim cihazlarının gerçek zamanlı izlenir ve dâhil edilmiş kullanıcı istasyonlarının ağ kaynaklarını verimli bir şekilde kullanmasını yönetilir. Bundan başka gösterge ekranındaki grafik görseller bir bakışta çeşitli kullanıcı ve ağ istatistiklerini sağlamak için özelleştirilebilir. DWC-2000, yönetilen erişim cihazlarının sistem alarmları ve istatistik raporları üzerinden sistem yöneticisine ağ içerisinde etkin bir optimize ve yönetim imkanı sunan bir platformdur.

Misafir Kontrolü ve Yönetimi

DWC-2000 misafir yönetimi özelliği özel veya genel ağların geçici kullanıcılar tarafından internete erişimini yönetmek için güvenli ve kolay bir çözümü bütünleştirir. Her geçici kullanıcı hesabı veya verilmiş bilet, zaman sınırlı veya hacim sınırlı internete erişimlerine imkân verir. Misafir yönetim hizmeti geçici hesapların toplu oluşturulmasını ve hesap detaylarının çıktı alınabilmesini sağlar. Ayrıca hesap oluşturulması ve aktivasyonundan sonra izlenerek veya manuel olarak oturum uzatılabilir. anımlanmış Ā ödeme yollarıyla kredi kartı ya da elektronik ödeme olanakları ile bağlanarak, kolayca hizmet satın alabilirler.

Güçlü ve İyileştirilmiş Ağ

DWC-2000 tüm kablosuz ağ kararlılığını artırmak için kendi kendini organize, optimize ve iyileştirme yeteneklerini sunar. Maksimum 4+4 kablosuz denetleyici yedeklemesi ve erişim cihazı tedariklemesi ile ağın acil durum senaryosuna uygun olarak otomatik olarak devre dışı kalan kontrolcü yönetimini değiştirir. Düzenli radyo taraması ve performans analizi sunan DWC-2000, otomatik olarak ağın ihtiyaçları ve çakışmalara göre zamanı zamanına güç ve radyo ayarlaması yapar. Güvenli ve yüksek performanslı ağ için DWC-2000, RF sinyali kaybolduğu ölü noktaları telafi etmek ve kapsama alanını genişletmek için çıkış gücünü artırır.

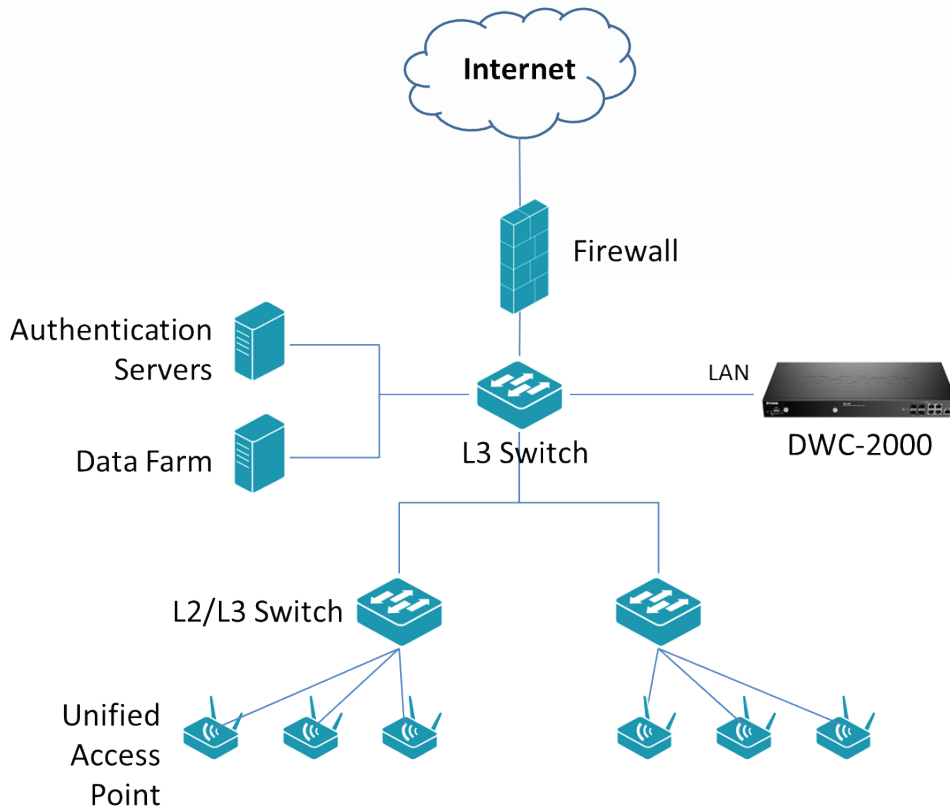
Geniş Kapsamlı Güvenlik

DWC-2000 herhangi bir ağ içine kolay bütünleşme için kapsamlı bir kablosuz güvenlik çözümü sunar. Wireless Intrusion Detection System (WIDS) özelliği ile DWC-2000 ağda herhangi bir hasara sebebiyet verebilecek olası kötü niyetli erişim noktalarını, kötü niyetli müşterileri ve yasadışı ihlalleri önceden algılayabilir. Temel kablosuz güvenliğinin yanı sıra Captive Portal özelliğiyle kimliklerini doğrulayana kadar kullanıcıların erişimini engeller. Captive Portal yerel RADIUS, LDAP, POP3 ve Windows Active Directory doğrulama sunucularını kapsar. Bu çift katmanlı kimlik doğrulama ve yetkilendirme içeriden gelebilecek saldırıları önlemek içinde sağlam bir güvenlik çiti kurar.

Yüksek Ölçeklenebilirlik, Kullanılabilirlik ve Esneklik

DWC-2000 kontrolcüsü günümüzde hızla değişen kurumsal yapılara karşı esneklik sunuyor: D-Link Kablosuz Plus lisans paketi satın alarak sistem yöneticisi yeteneklerini artırabilirsiniz. D-Link DWC-2000 yönetimi için ihtiyaca bağlı olarak erişim cihazlarının sayısının artırımına uygun lisans paketleri sunuyor. DWC-2000 varsayılan olarak 64 adet erişim cihazını yönetir ama bu 256 adete kadar genişletilebilir. DWC-2000 ile işler büyüdükçe kablosuz ağınız da beklemez.

Orta ve Büyük Yapılar için L2/L3 Ağ Uygulaması



Teknik Özellikler**Arayüz**

Port	• 4 10/100/1000 RJ-45 ve 4 100/1000 SFP Kombo port
USB	• 2 USB 2.0 ports
Konsol Port	• 1 RJ-45
Genişleme Yuvası	• 1 Hard disk driver slot

Performance

Birim başına maksimum Erişim Noktaları	• 64/ 256 ¹ (default / yükseltme)
Cluster başına maksimum Erişim Noktaları	• 256/ 1024 ¹ (default / yükseltme)
Aynı anda Captive Portal Doğrulama Kullanı Sayısı	• 6300

Access Point Yönetimi

Yönetilebilir AP Modelleri	• DWL-8610AP • DWL-8600AP	• DWL-6600AP • DWL-3600AP	• DWL-2600AP
AP Keşfetme & Kontrol	• Layer-2	• Layer-3	
AP İzleme	• Managed AP • Rogue AP	• Authentication Fail AP • Standalone AP	
İstemci İzleme	• Authenticated Client • Rogue Client	• Authentication Fail Client • Ad-hoc Client	
Merkezi RF / Güvenlik İlkesi Yönetimi	• Supported		

Roaming

Dolaşım (Roaming)	• Fast Roaming • Intra-controller/ Inter-controller Roaming • Intra-subnet/ Inter-subnet Roaming	• Mobility -Layer 2 / Layer 3 Roaming
-------------------	--	--

Security

Kablosuz Güvenliği	• WEP • Dynamic WEP • WPA Personal/Enterprise • 802.11i WPA2 Personal/Enterprise	• WPA Ciphers - TKIP - CCMP (AES) - TKIP and CCMP (AES)	• EAP-MD5, EAP-TLS, EAP-TTLS, EAP-FAST, EAP-SIM, PEAP-GTC • WEP
Wireless Intrusion Detection & Prevention System (WIDS)	• Rogue and Valid AP Classification	• Rogue AP Mitigation	
LAN Güvenliği	• 802.1x port-based access control and guest VLAN		
Kimlik Doğrulama	• Captive Portal	• MAC Authentication	

VLAN

VLAN Grup	• Up to 255 entries
802.1q VLAN Tagging	• Supported
Subnet-Tabanlı VLAN	• Supported
Port-Tabanlı Vlan	• Supported

Teknik Özellikler		
IP Modu	• IPv4 / IPv6 Modları	
DHCP	• Server, client, and relay	
Hizmet Kalitesi (QoS)	• Wireless Multimedia (WMM) • Spectralink Voice Priority (SVP) • SIP • H.323 • QoS Policy	• QoS - CoS - ToS - DSCP
Bant Genişliği Yönetimi	• Minimum Bant Genişliği Garantisi	• Bant Genişliği Kontrolü
AP Firmware yönetimi	• AP firmware version auto-detection and dispatch	
AP konfigürasyon yönetimi	• Centralized RF/ security policy settings Maximum support 64 AP Profiles	
Layer 2 Multicast	• Supported	
Kullanıcı Erişim Yönetimi		
Kalıcı Hesap Kimlik Doğrulama Yöntemi	• Local Database • External RADIUS • External LDAP	• External POP3 • External Windows Active Directory (wired only)
Geçici Hesap Kimlik Doğrulama Yöntemi	• Local Database	
Geçici Hesap Oluşturma	• Single or batch account generation by system with customized active or usage expired time	
Ödeme Yönetimi	• Authorize.net • Paypal	• SecurePay • World Pay
Sistem Yönetimi		
Yönetim	• HTTP/HTTPS -Web-based User Interface • Command Line Interface • SNMP v1, v2c, v3 • AP Load Balancing Utilization	• SSH(v2) • TFTP • 802.11h spectrum and Transmit Power Management • 802.11d Country Code
Fiziksel/Çevre		
Güç Kaynağı	• 100-240 V AC, 50-60 Hz Internal power supply	
Maks. güç Tüketimi	• 26.95 W	
Boyutlar	• 440 x 310 x 44 mm (17.3 x 12.2 x 1.73 inches)	
Çalışma Sıcaklığı	• 0 to 40 °C (32 to 104 °F)	
Depolama Sıcaklığı	• -20 to 70 °C (-4 to 158 °F)	
Çalışma Nemi	• 5% to 95%, Non-condensing	
Emission (EMI)	• FCC Class A, CE Class A, C-Tick, IC	
Güvenlik	• cUL, LVD (EN60950-1)	
Tanımlama	• Capture Packets	• System Check
		• Network Tools

Sipariş Bilgileri

Uyumlu D-Link Wireless Access Points

DWL-8610AP	Unified Concurrent Dual-band Access Point 802.11ac
DWL-8600AP	Unified Concurrent Dual-band Access Point 802.11n/g/b/a
DWL-6600AP	Unified Concurrent Dual-band Access Point 802.11n/g/b/a
DWL-3600AP	Unified Concurrent Single-band Access Point 802.11n/g/b
DWL-2600AP	Unified Concurrent Single-band Access Point 802.11n/g/b

Uyumlu D-Link Business Wireless Plus Lisansları

DWC-2000-AP32/DWC-2000-AP32-LIC	Enable management of 32 additional APs
DWC-2000-AP64/DWC-2000-AP64-LIC	Enable management of 64 additional APs
DWC-2000-AP128/DWC-2000-AP128-LIC	Enable management of 128 additional APs

¹ Lisans türü AP sayısına bağlıdır.

Güncelleme 18, 2013