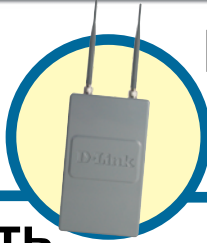


# D-Link®

## Руководство по быстрой установке

Это устройство может быть настроено с помощью любого web-браузера, например, Internet Explorer или Netscape Navigator.



### DWL-2700AP

D-Link AirPremier™  
Беспроводная точка  
доступа/мост

## Прежде чем начать

Для настройки DWL-2700AP лучше всего использовать компьютер (с адаптером Ethernet), который подключен к коммутатору. На проводной стороне Ethernet DWL-2700AP IP-адрес по умолчанию равен 192.168.0.50, маска подсети 255.255.255.0. Для настройки DWL-2700AP, компьютеру потребуется назначить статический IP-адрес, принадлежащий тому же диапазону адресов, что и IP-адрес DWL-2700AP. Если требуется помощь в настройке статического IP-адреса сетевого адаптера, обратитесь к руководству пользователя на CD-ROM.

## Проверьте содержимое поставки



**DWL-2700AP беспроводная точка доступа**



**Руководство пользователя на CD**



**Две резиновых дипольных антенны**



**Модуль грозозащиты**

# Проверьте содержимое поставки (продолжение)



**Базовое устройство PoE**



**Радиочастотный соединительный кабель**



**Кабель Ethernet длиной 30 м**



**Провод заземления**



**Шнур питания**



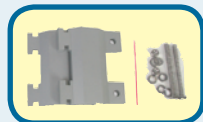
**Адаптер питания**



**8 шурупов и резиновое кольцо**

# Проверьте содержимое поставки (продолжение)

## Вариант монтирования А



**Монтажный набор**

## Вариант монтирования В



**Монтажный набор**



**Винты для настенного крепления**

Если что-либо из перечисленного отсутствует, пожалуйста, обратитесь к вашему поставщику.

# Важная информация



Это устройство должно устанавливаться ТОЛЬКО опытными установщиками, знакомыми с местными строительными нормами и правилами техники безопасности и их применением, имеющими соответствующее разрешение. Отказ от выполнения этих требований может привести к потере гарантии на оборудование и к привлечению конечного пользователя или провайдера услуг к юридической и финансовой ответственности. D-Link и его поставщики или дистрибьюторы не несут ответственности за телесные повреждения, разрушения или нарушение правил эксплуатации, связанные с установкой внешних устройств или антенн.

*Система защитного заземления необходима для защиты внешних устройств от ударов молнии и скопления статического напряжения. Непосредственное заземление мачтовой антенны, внешней точки доступа и модуля грозозащиты очень важно. При монтаже точки доступа и мачтовой антенны, необходимо подключить внешнюю точку доступа к той же самой системе заземления, к которой подключена настенная электрическая розетка. Система заземления должна соответствовать национальным правилам по установке электрооборудования и стандартам безопасности Вашей страны. Проконсультируйтесь с профессиональным электриком, если возникли сомнения в правильности установки системы заземления внешнего оборудования.*

# 1

## Физическая установка DWL-2700AP

**Шаг 1:** Подключите кабель Ethernet с водонепроницаемым кожухом к порту PoE и подсоедините провод заземления.



1

## Физическая установка DWL-2700AP (продолжение)

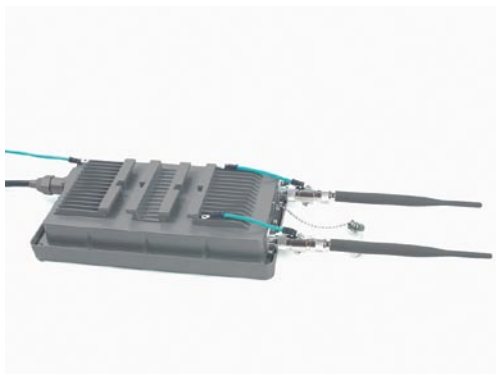
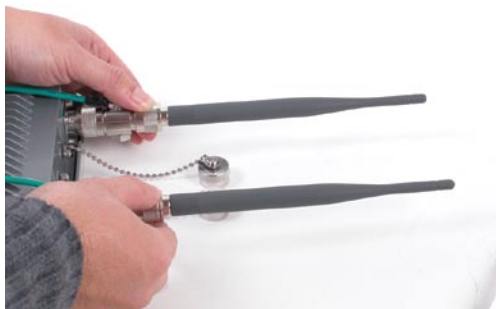


**Шаг 2:** Установите две  
дипольные антенны в  
разъем для антенн и  
подсоедините провода  
заземления.



1

# Физическая установка DWL-2700AP (продолжение)



# 1

## Физическая установка DWL-2700AP (продолжение)

**Шаг 3:** После завершения установки порта PoE и антенн, давайте установим монтажный набор.

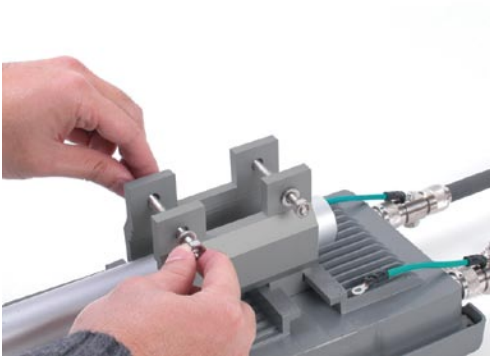
Вариант монтажа А



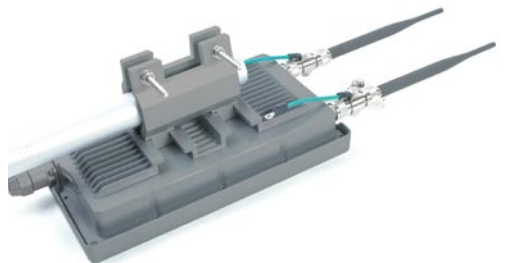


1

# Физическая установка DWL-2700AP (продолжение)



Полностью смонтированная по варианту А DWL-2700AP должна выглядеть примерно так



# 1

## Физическая установка DWL-2700AP (продолжение)

### Вариант монтирования В



Полностью смонтированная по варианту В DWL-2700AP должна выглядеть примерно так

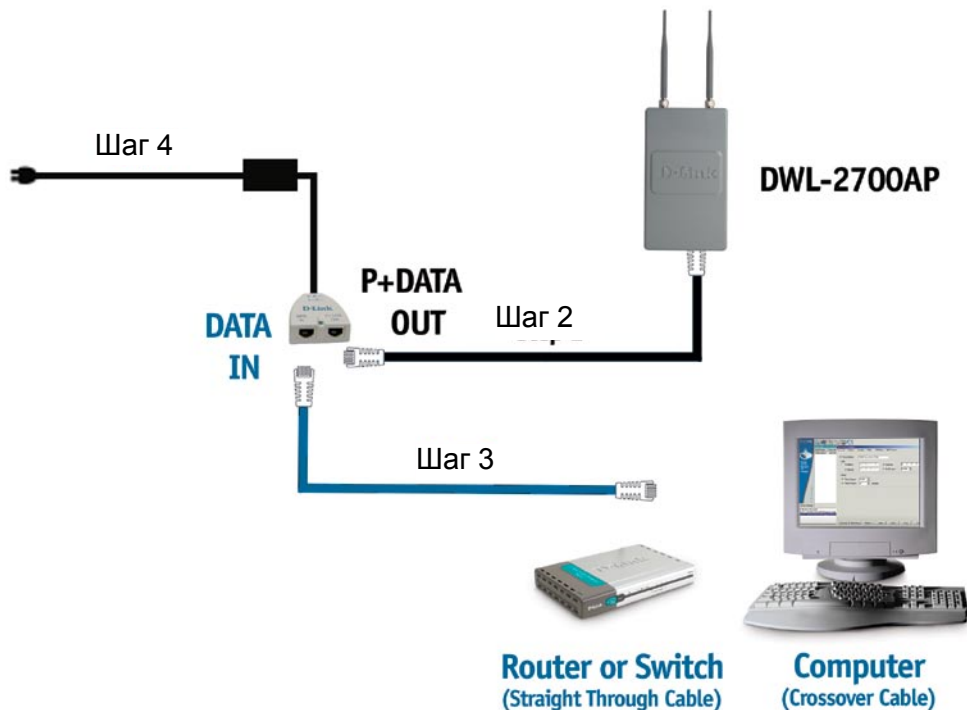


# 2

## Подключение беспроводной точки доступа DWL-2700AP к сети

### Обзор аппаратной установки

Шаг 1: Физическая установка



**Шаг 1:** Сначала выполните физическую установку (Обратитесь к стр. 4-8 руководства по быстрой установке).

**Шаг 2:** Подключите кабель Ethernet (включенный в поставку) через порт PoE к порту P+ DATA OUT на базовом устройстве PoE.

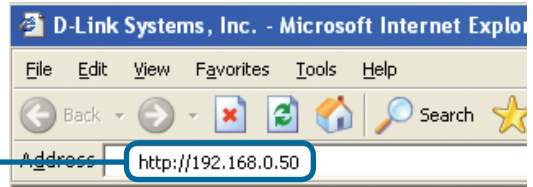
**Шаг 3:** Протяните кросированный кабель Ethernet от порта Data In на базовом устройстве PoE к порту Ethernet компьютера.

**Шаг 4:** Включите питание DWL-2700AP с помощью адаптера питания и шнура питания из комплекта поставки.

# 3

## Использование мастера установки

Откройте web-браузер и наберите “**http://192.168.0.50**” в адресной строке. Затем нажмите кнопку Enter или Return.



Появится окно регистрации.

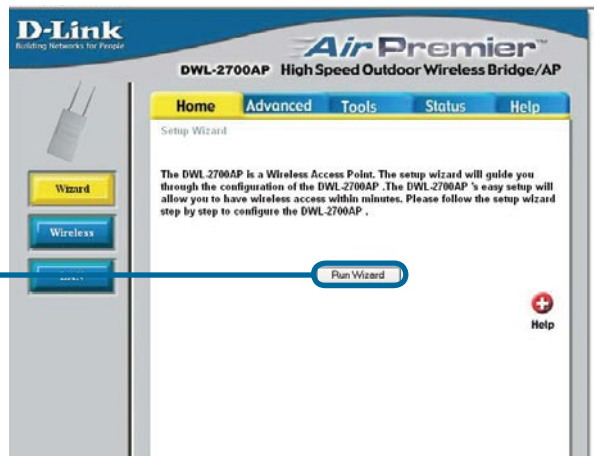
Наберите “**admin**” в поле username и оставьте поле password пустым.



Нажмите **OK**

После регистрации появится экран Home.

Нажмите **Run Wizard**

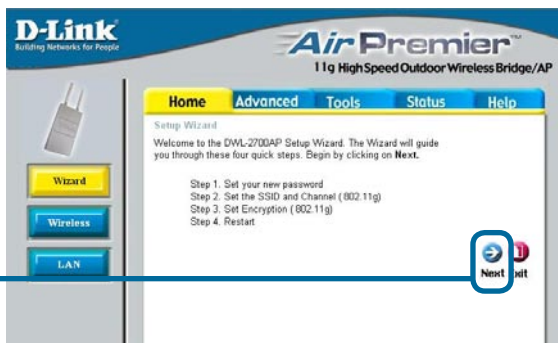


# 3

## Использование мастера установки (продолжение)

Появится следующий экран.

Нажмите **Next**



**Шаг 1 – Установка нового пароля.** Введите новый пароль.

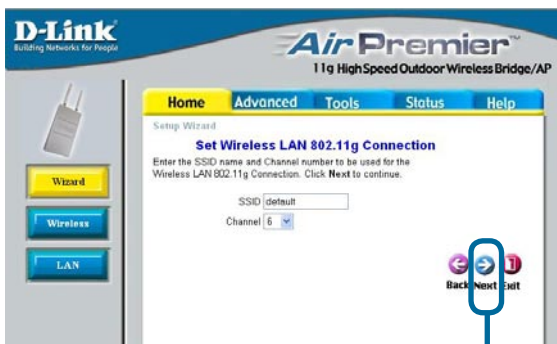
Нажмите **Next**



**Шаг 2 – Настройка подключения к беспроводной сети 802.11g**

Введите SSID и канал, которые хотите использовать. Этот SSID будет широкоэмитательно рассылаться беспроводным пользователям.

Нажмите **Next**



# 3

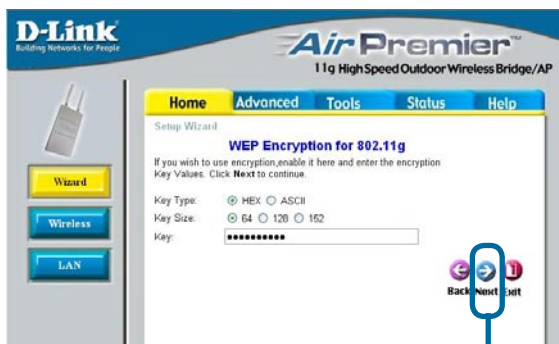
## Использование мастера установки (продолжение)

**Шаг 3 – Установка уровня безопасности** При настройке оборудования DWL-2700AP можно установить три уровня обеспечения безопасности в беспроводной сети: нулевой уровень (без шифрования данных), с использованием алгоритма шифрования WEP и с использованием WPA-PSK. По умолчанию шифрование данных не используется. Для обеспечения большей безопасности данных, передаваемых по беспроводной сети, настройки уровня безопасности можно изменить, указав используемый алгоритм шифрования.



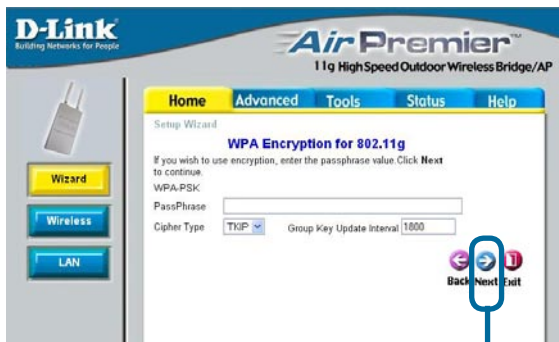
Нажмите **Next**

При выборе алгоритма WEP, можно указать HEX или ASCII в качестве типа ключа с использованием 64-бит, 128-бит или 152-бит.



Нажмите **Next**

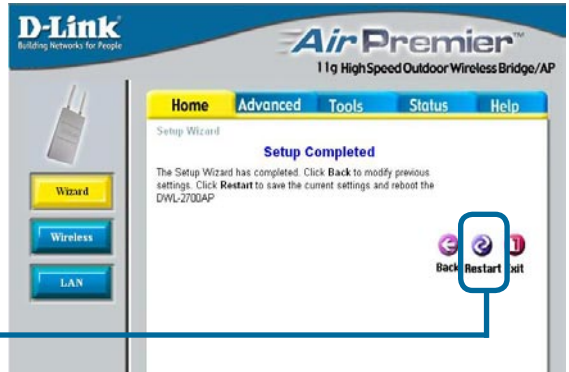
При выборе алгоритма WPA-PSK, необходимо ввести идентификационную фразу. При этом используется тип шифрования TKIP. По умолчанию интервал обновления группового ключа составляет 1800.



Нажмите **Next**

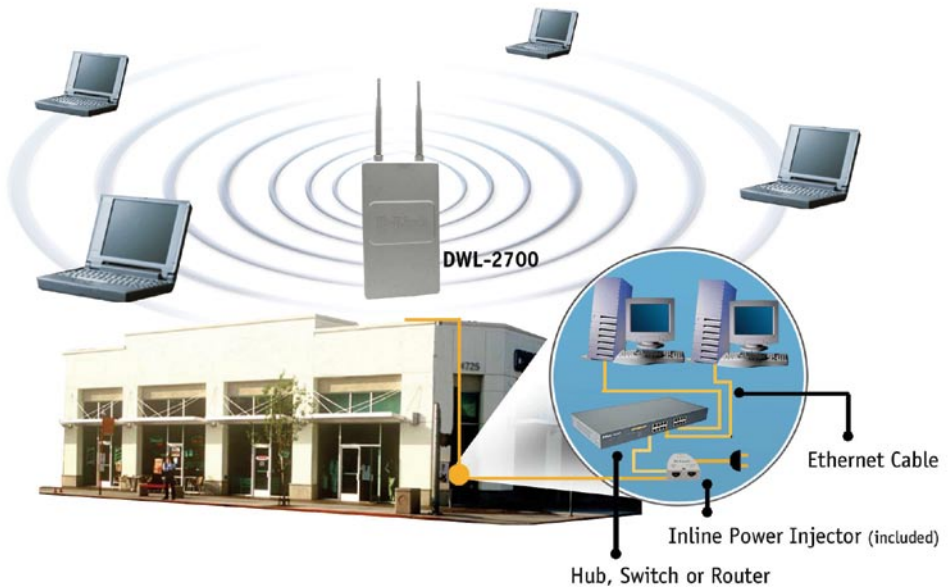
# 4

## Установка завершена!



После завершения всех шагов, описанных в данном руководстве по быстрой установке, сеть будет выглядеть подобным образом:

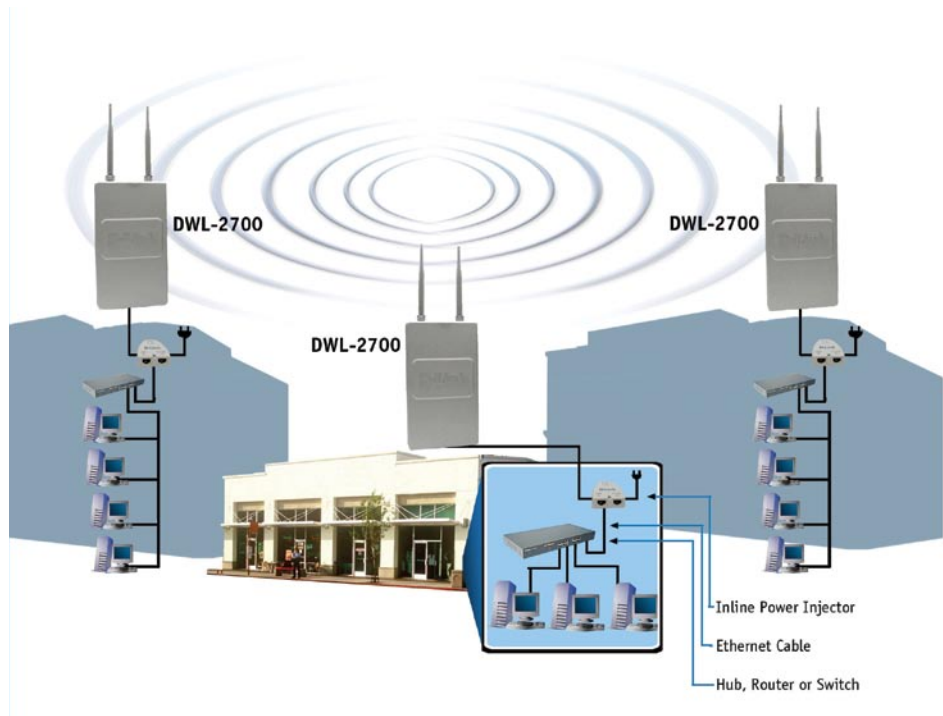
### Режим точки доступа:



# 4

## Установка завершена! (продолжение)

Режим моста:





## Приложение – Внешняя антенна с высоким коэффициентом усиления (Дополнительно)

Для расширения диапазона действия беспроводной сети к DWL-2700AP может быть подключена внешняя антенна с высоким коэффициентом усиления (в поставку не входит).

Чтобы получить более подробную информацию о внешней антенне с высоким коэффициентом усиления, пожалуйста, обращайтесь в группу технической поддержки D-Link по телефону (095) 744-00-99. Внешняя антенна подключается к правой стороне DWL-2700AP, если смотреть на переднюю панель (где надпись D-Link) устройства.



## Техническая поддержка

Обновления программного обеспечения и документация доступны на Интернет-сайте D-Link.

D-Link предоставляет бесплатную поддержку для клиентов в течение гарантийного срока.

Клиенты могут обратиться в группу технической поддержки D-Link по телефону или через Интернет.

### **Техническая поддержка D-Link:**

(095) 744-00-99

### **Техническая поддержка через Интернет**

<http://www.dlink.ru>

email: [support@dlink.ru](mailto:support@dlink.ru)

**D-Link**<sup>®</sup>  
Building Networks for People