



Install Guide

Version 1.0

DWL-G550

High-Powered Wireless 108G Desktop Adapter

Системные требования

Минимальные системные требования:

- Компьютер со свободным PCI-слотом.
- Процессор с частотой 500МГц и 64МБ оперативной памяти.
- Точка доступа 802.11g (для режима Инфраструктура).

Содержимое комплекта поставки



D-Link DWL-G550
Беспроводной адаптер
108G для настольных
компьютеров с высоким
коэффициентом усиления



**Руководство
пользователя
и программное
обеспечение на CD**

Внешний вид устройства



Установка драйверов

НЕ вставляйте беспроводное PCI-устройство DWL-G550 в компьютер до тех пор, пока не установите драйверы с диска D-Link!

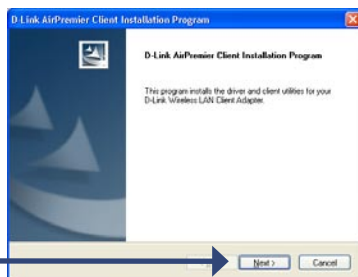
Пошаговые инструкции, приведенные ниже, относятся к установке в Windows XP. Шаги и экраны для других версий Windows аналогичны.

Нажмите **Install Drivers**



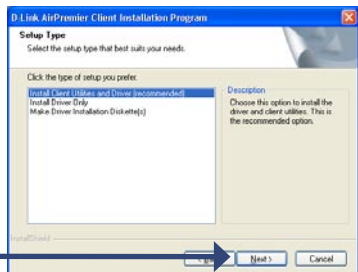
Если мастер установки не запустится автоматически, наберите “D:\Drivers\setup.exe”. Если мастер запустился, переходите к следующему экрану.

Нажмите **Next**



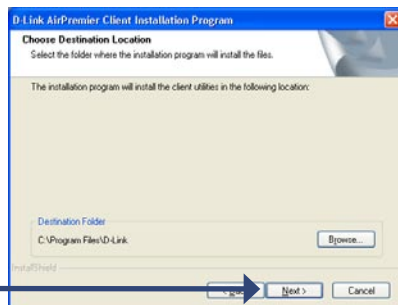
Если появится приглашение 'Restart system after completion of operation', нажмите Yes для продолжения.

Нажмите **Next**

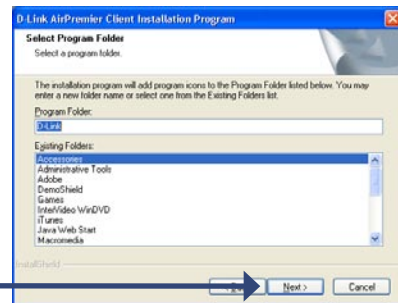


Установка драйверов (продолжение)

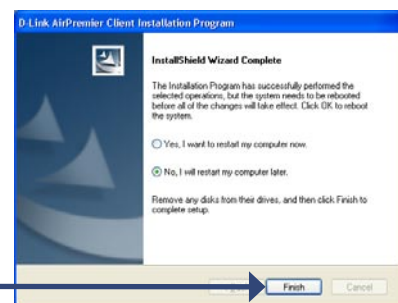
Нажмите **Next**



Нажмите **Next**



Выберите '**No, I will restart my computer later**', а затем нажмите **Finish**



Установка устройства

- A.** Убедитесь в том, что компьютер выключен и отсоединен шнур питания. Снимите крышку компьютера.
- B.** Аккуратно и надежно установите DWL-G550 в свободный PCI-слот (обычно имеет кремовый цвет).
- C.** Прикрепите винтом DWL-G550 к задней панели.
- D.** Установите обратно крышку компьютера.
- E.** Подключите антенну от DWL-G550 к разъему на задней стенке платы.
- F.** Вставьте шнур питания и включите компьютер.



Во избежание нанесения повреждений статическим электричеством, перед работой с беспроводным PCI-устройством DWL-G550 снимите с себя статическое электричество, дотронувшись до заземленного металлического корпуса компьютера.

Включение компьютера

При включении компьютера появится экран мастера установки оборудования (в системе Windows XP).

Выберите
**Автоматическая
установка**
(рекомендуется).

Нажмите **Далее**



Нажмите **Все равно
продолжить.**



Нажмите **Готово** для
завершения установки.



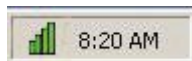
Установка завершена

Утилита для конфигурирования D-Link AirPremier® DWL-G550 запустится автоматически и ее иконка появится в нижнем правом углу экрана (в системном трее). Если эта иконка будет **ЗЕЛЕНОГО** цвета, то установка DWL-G550 завершилась успешно и устройство готово к работе!

Если иконка утилиты не появляется, то запустите двойным щелчком **ярлык**, появившийся на рабочем столе.



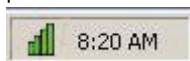
Двойным щелчком по **иконке утилиты** запустите утилиту для конфигурирования.



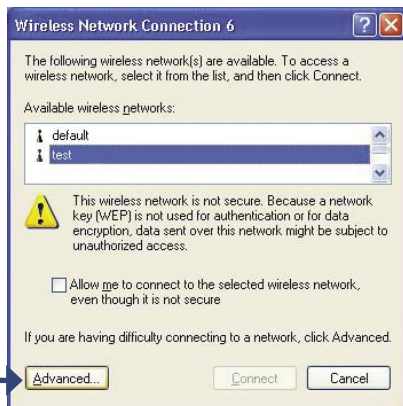
Использование утилиты в Windows XP

Для использования утилиты AirPremier® в Windows XP, пожалуйста, выполните следующее:

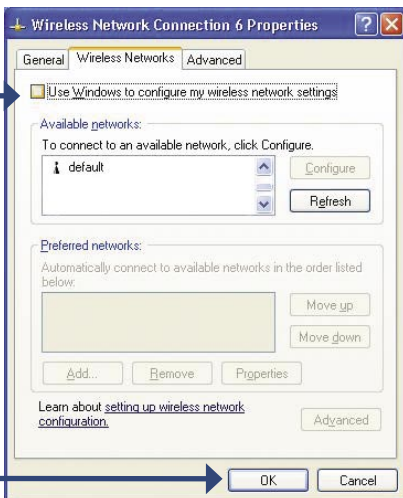
Нажмите **иконку сетевых настроек XP** для запуска **Начальных установок беспроводного соединения.**



Нажмите **Дополнительно**



Снимите флажок с пункта **Использовать Windows** для изменения моих настроек беспроводной сети.

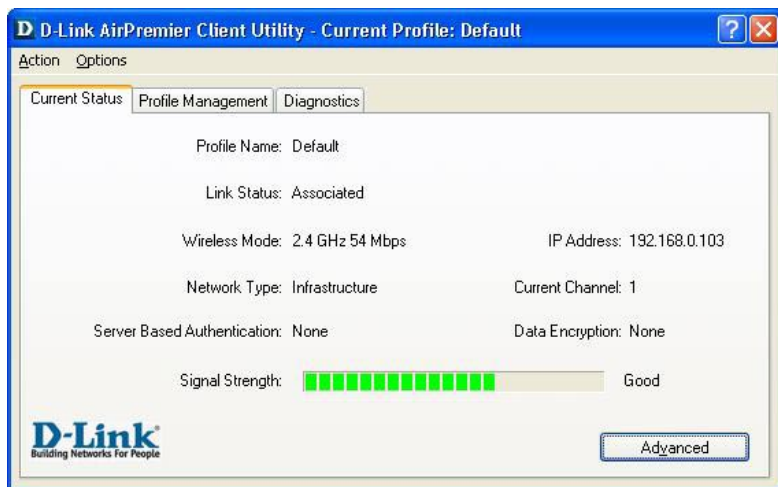
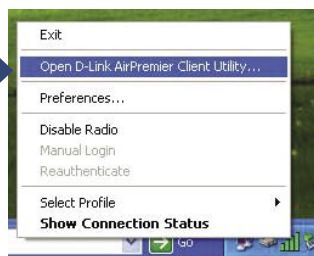


Нажмите **ОК.**

Подключение к беспроводной сети

Для подключения к беспроводной сети запустите D-Link Client Utility и нажмите **Profile Management**.

Нажмите правой клавишей мыши на иконке утилиты и выберите Open D-Link AirPremier Client Utility.



Profile Name: Отображает название используемого профиля.

Link Status: Показывает подключение устройства к сети.

Wireless Mode: Показывает режим беспроводного соединения.

IP Address: Показывает IP-адрес DWL-G550.

Network Type: По заводским настройкам установлен тип Infrastructure. Режим Ad-Нос используется для соединения Точка-Точка.

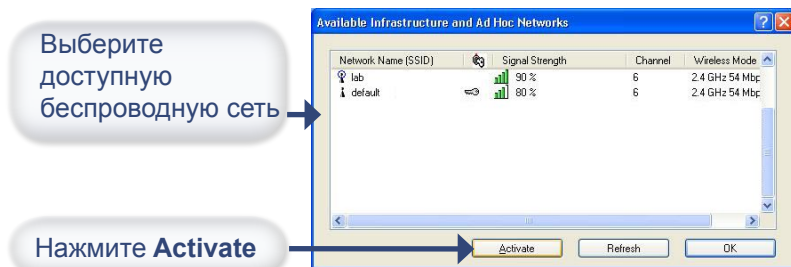
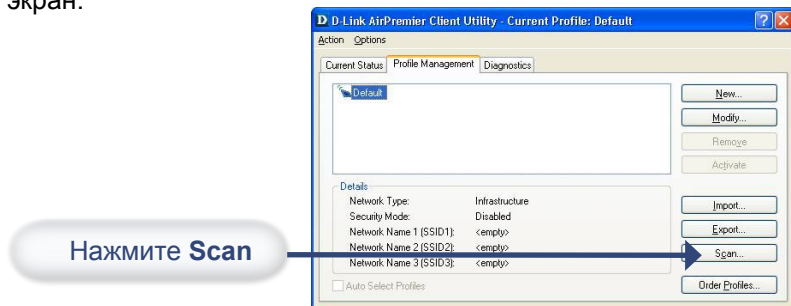
Current Channel: Отображает информацию о канале. По умолчанию используется 6 канал и он автоматически определяется DWL-G550.

Server based Authentication: Показывает использование 802.1x.

Data Encryption: Показывает текущий уровень шифрования.

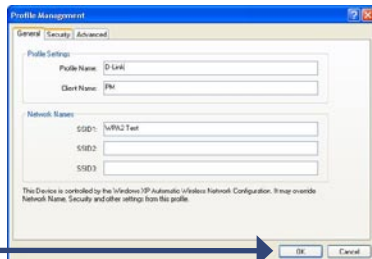
Signal Strength: Показывает мощность сигнала между точкой доступа и DWL-G550. Количество процентов соответствует графической строке состояния.

После нажатия **Profile Management**, появится следующий экран.



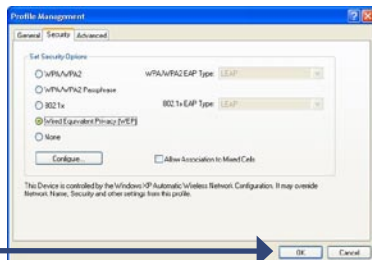
Введите уникальное имя для нового беспроводного соединения

Нажмите **OK**



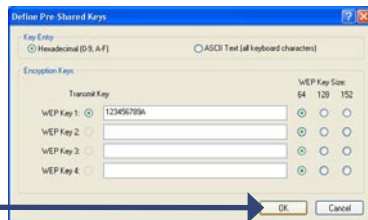
Выберите настройки безопасности (в этом примере будет использоваться WEP)

Нажмите **OK**



Введите ключ WEP для передачи

Нажмите **OK**



Поздравляем, вы создали беспроводное сетевое соединение.



Настройка IP-адреса

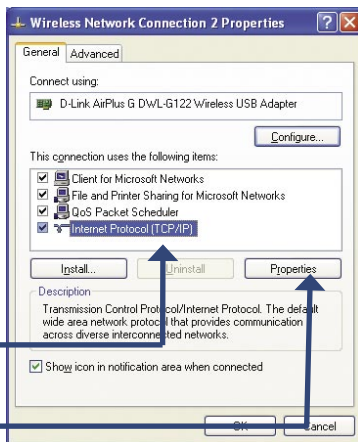
Перед подключением к сети убедитесь, что настройки сети DWL-G550 заданы правильно.

MICROSOFT WINDOWS XP:

Нажмите Пуск > Настройка > Сетевые подключения > Дважды щелкните на значке Подключение по локальной сети, соответствующем DWL-G550 > выберите Свойства

Нажмите Протокол
Интернета (TCP/IP)

Нажмите **Свойства**



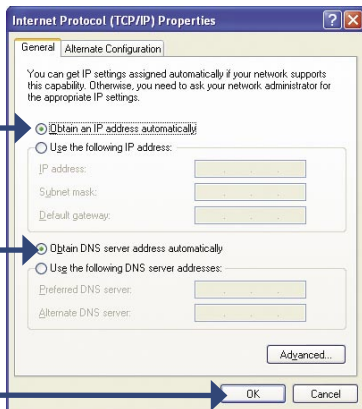
Настройка динамического IP-адреса

Используется, если в локальной сети установлен сервер DHCP. (например, маршрутизатор)

Выберите **Получить IP-адрес автоматически**
(если на беспроводном маршрутизаторе или точке доступа включен сервер DHCP)

Выберите **Получить адрес DNS-сервера автоматически**

Нажмите **ОК**



Настройка IP-адреса (продолжение)

Настройка статического IP-адреса

Используется, когда в локальной сети нет сервера DHCP.

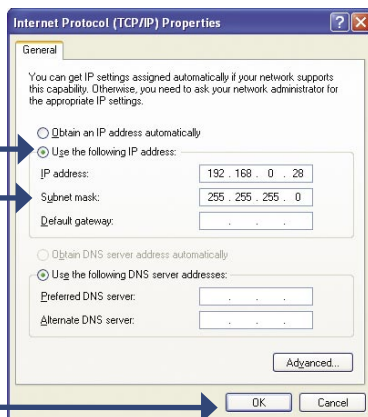
Выберите **Использовать следующий IP-адрес**

IP-адрес: 192.168.0.28

Маска подсети: 255.255.255.0

Введите статический IP-адрес из того же диапазона, что и адрес беспроводного маршрутизатора или точки доступа.

Нажмите **OK**

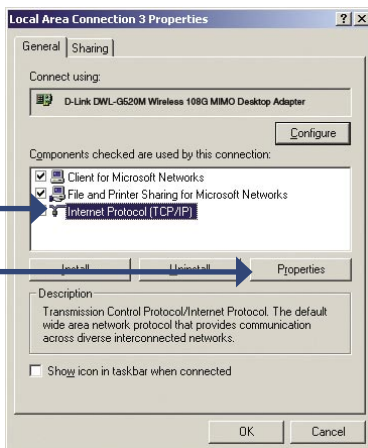


Для **WINDOWS 2000:**

Нажмите Пуск > Настройка > Сетевые подключения > дважды щелкните на значке Подключение по локальной сети, соответствующем DWL-G550 > выберите Свойства

Нажмите **Протокол Интернета (TCP/IP)**

Нажмите **Свойства**



Настройка IP-адреса (продолжение)

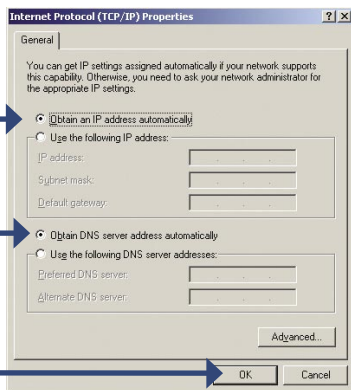
Настройка динамического IP-адреса

Используется, если в локальной сети установлен сервер DHCP. (например, маршрутизатор)

Выберите **Получить IP-адрес автоматически** (если на беспроводном маршрутизаторе или точке доступа включен сервер DHCP)

Выберите **Получить адрес DNS-сервера автоматически**

Нажмите **OK**



Настройка статического IP-адреса

Используется, когда в локальной сети нет сервера DHCP.

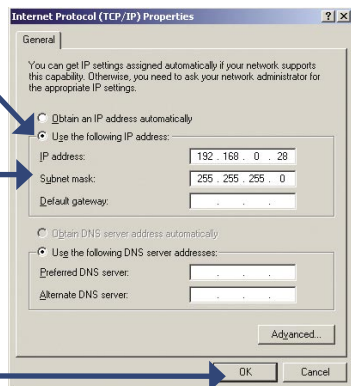
Выберите **Использовать следующий IP-адрес**

IP-адрес: 192.168.0.28

Маска подсети: 255.255.255.0

Введите статический IP-адрес из того же диапазона, что и адрес беспроводного маршрутизатора или точки доступа.

Нажмите **OK**



Техническая поддержка

Обновления программного обеспечения и документация доступны на Интернет-сайте D-Link.

D-Link предоставляет бесплатную поддержку для клиентов в течение гарантийного срока.

Клиенты могут обратиться в группу технической поддержки D-Link по телефону или через Интернет.

Техническая поддержка D-Link:

(095) 744-00-99

Техническая поддержка через Интернет

<http://www.dlink.ru>

email: support@dlink.ru

