

D-Link[®]
Building Networks for People



Install Guide

Version 1.0

DWL-G680

High-Powered Wireless 108G Notebook Adapter

Системные требования

Минимальные системные требования:

- Ноутбук со свободным 32-х разрядным слотом Cardbus
- Процессор с частотой 500МГц и 64МБ оперативной памяти.
- Точка доступа стандарта 802.11g или 802.11b (для режима Инфраструктура) или другой беспроводной адаптер стандарта 802.11g или 802.11b (для режима Ad-Hoc)

Содержимое комплекта поставки



D-Link DWL-G680
Беспроводный адаптер
108G высокой мощности



**Руководство
пользователя
и программное
обеспечение на
CD**

Внешний вид устройства

32-х разрядный разъем

Этот разъем вставляется в CardBus-слот материнской платы компьютера.

Антенна

Используется для беспроводного соединения с WiFi-сетями.

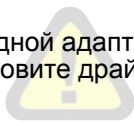


Индикатор Link/Activity

Показывает, что DWL-G680 установлен правильно, когда компьютер включен, и мигает, если идет передача данных.

Установка драйверов

НЕ вставляйте беспроводной адаптер DWL-G680 в компьютер до тех пор, пока не установите драйверы с диска D-Link!



Пошаговые инструкции, приведенные ниже, относятся к установке в Windows XP. Шаги и экраны для других версий Windows аналогичны.

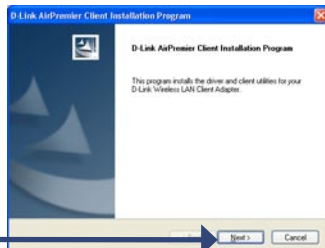
Включите компьютер и вставьте диск с драйверами D-Link DWL-G680 в привод для компакт-дисков.

Нажмите **Install Driver**



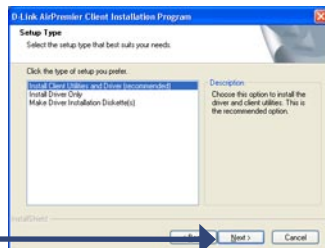
Если мастер установки не запустится автоматически, наберите "D:\Drivers\setup.exe". Если мастер запустился, переходите к следующему экрану.

Нажмите **Next**



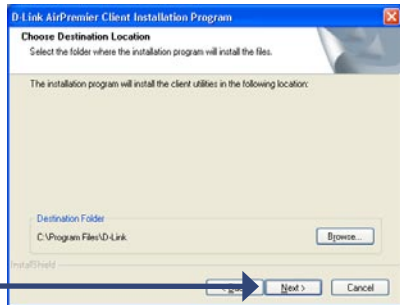
Если появится приглашение 'Restart system after completion of operation', нажмите Yes для продолжения.

Нажмите **Next**

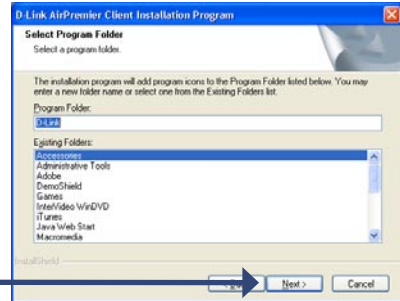


Установка драйверов (продолжение)

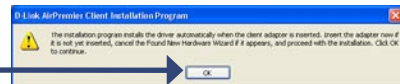
Нажмите **Next**



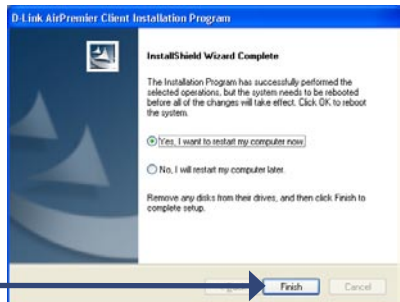
Нажмите **Next**



Вставьте DWL-G680
в ноутбук и нажмите
OK



Нажмите **Finish**



Включение компьютера

При включении компьютера появится экран мастера установки оборудования (в системе Windows XP).

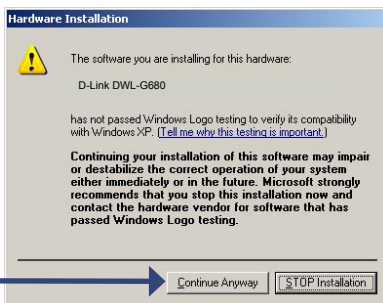
Выберите
**Автоматическая
установка**
(рекомендуется).

Нажмите **Next**

Нажмите **Next**

Нажмите **Все равно
продолжить**.

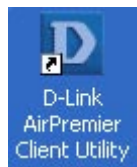
Нажмите **Готово** для
завершения установки.



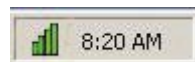
Установка завершена!

После завершения действий мастера поиска нового оборудования автоматически запустится утилита для конфигурирования D-Link AirPremier® DWL-G680 и ее иконка появится в нижнем правом углу экрана (в системном трее). Если эта иконка будет **ЗЕЛЕНОГО** цвета, то установка DWL-G680 завершилась успешно и устройство готово к работе!

Дважды щелкните на иконке утилиты для ее запуска.



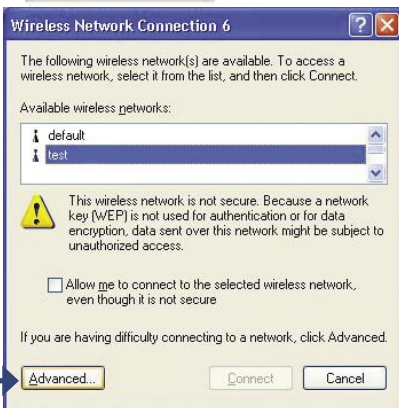
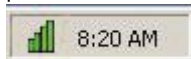
Двойным щелчком по **иконке утилиты** запустите утилиту для конфигурирования.



Использование утилиты в Windows XP

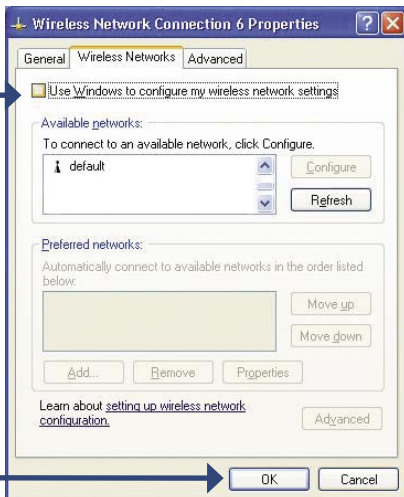
Для использования утилиты AirPremier® в Windows XP, пожалуйста, выполните следующее:

Нажмите иконку сетевых настроек XP для запуска Начальных установок беспроводного соединения.



Нажмите **Дополнительно**.

Снимите флажок с пункта **Использовать Windows** для изменения моих настроек беспроводной сети.

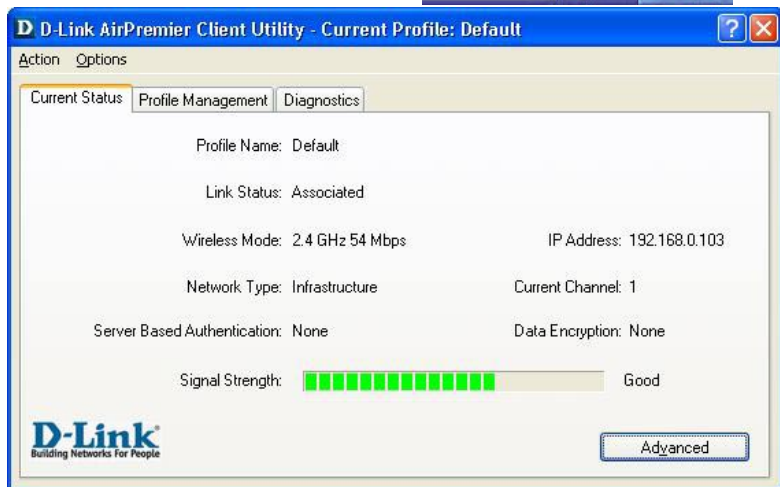
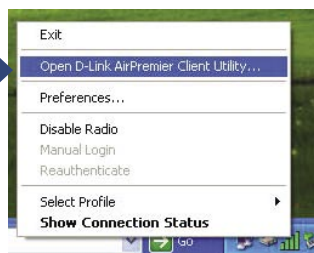


Нажмите **ОК**.

Подключение к беспроводной сети

Для подключения к беспроводной сети запустите D-Link Client Utility и нажмите **Profile Management**.

Нажмите правой клавишей мыши на иконке утилиты и выберите Open D-Link AirPremier Client Utility.



Profile Name: Показывает название используемого профиля.

Link Status: Показывает подключение устройства к сети.

Wireless Mode: Показывает режим беспроводного соединения.

IP Address: Показывает IP-адрес DWL-G680.

Network Type: По умолчанию используется режим Инфраструктура. Режим Ad-Нос используется для соединения Точка-Точка.

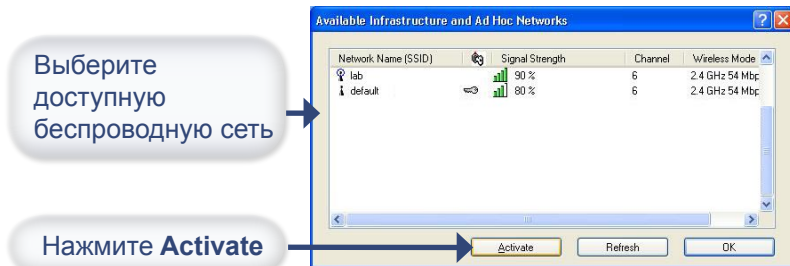
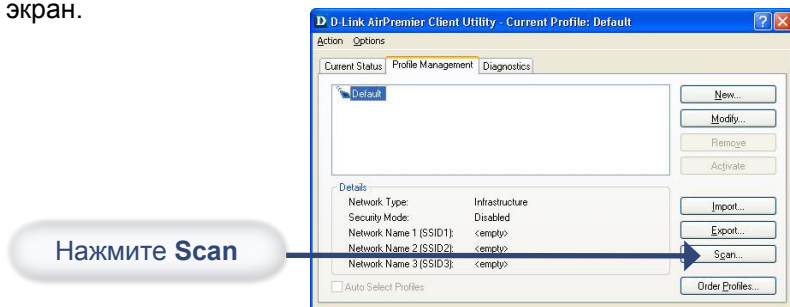
Current Channel: Показывает информацию о канале. По умолчанию используется 6 канал и он автоматически определяется DWL-G680.

Server based Authentication: Показывает использование 802.1x.

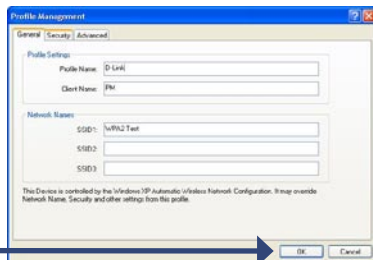
Data Encryption: Показывает текущий уровень шифрования.

Signal Strength: Показывает мощность сигнала между точкой доступа и DWL-G680. Количество процентов соответствует графической строке состояния.

После нажатия **Profile Management**, появится следующий экран.

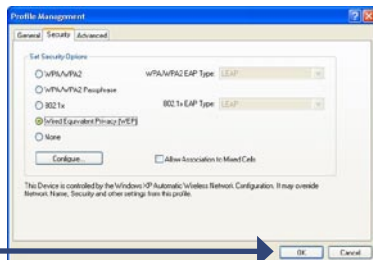


Введите уникальное имя для нового беспроводного соединения



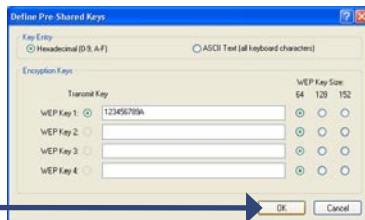
Нажмите **OK**

Выберите настройки безопасности (в этом примере будет использоваться WEP)



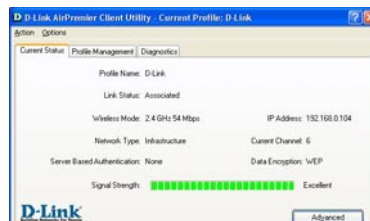
Нажмите **OK**

Введите ключ WEP для передачи



Нажмите **OK**

Поздравляем, вы создали беспроводное сетевое соединение.



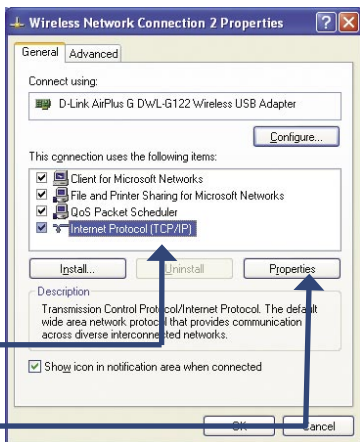
Настройка IP-адреса

Перед подключением к сети убедитесь, что настройки сети DWL-G680 заданы правильно.

Для **MICROSOFT WINDOWS XP**:
 Нажмите **Пуск > Настройка > Сетевые подключения > Дважды щелкните на значке Подключение по локальной сети**, соответствующем DWL-G680 > выберите **Свойства**

Нажмите **Протокол Интернета (TCP/IP)**

Нажмите **Свойства**



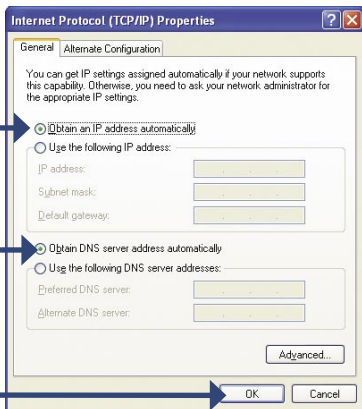
Настройка динамического IP-адреса

Используется, если в локальной сети установлен сервер DHCP (например, маршрутизатор).

Выберите **Получить IP-адрес автоматически** (если на беспроводном маршрутизаторе или точке доступа включен сервер DHCP)

Выберите **Получить адрес DNS-сервера автоматически**.

Нажмите **ОК**



Настройка IP-адреса (продолжение)

Настройка статического IP-адреса

Используется, когда в локальной сети нет сервера DHCP.

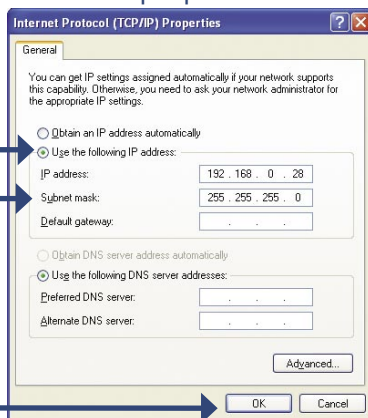
Выберите **Использовать следующий IP-адрес**

IP-адрес: 192.168.0.28

Маска подсети: 255.255.255.0

Введите статический IP-адрес из того же диапазона, что и адрес беспроводного маршрутизатора или точки доступа.

Нажмите **OK**

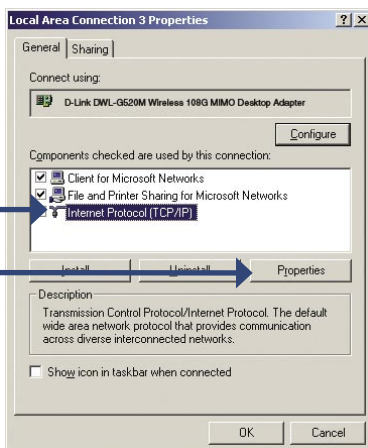


Для **WINDOWS 2000**:

Нажмите Пуск > Настройка > Сетевые подключения > дважды щелкните на значке Подключение по локальной сети, соответствующем DWL-G680 > выберите Свойства

Нажмите **Протокол Интернета (TCP/IP)**

Нажмите **Свойства**



Настройка IP-адреса (продолжение)

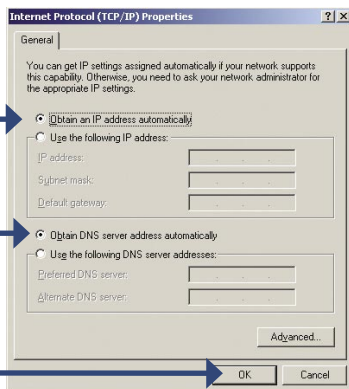
Настройка динамического IP-адреса

Используется, если в локальной сети установлен сервер DHCP (например, маршрутизатор).

Выберите **Получить IP-адрес автоматически** (если на беспроводном маршрутизаторе или точке доступа включен сервер DHCP)

Выберите **Получить адрес DNS-сервера автоматически**

Нажмите **OK**



Настройка статического IP-адреса

Используется, когда в локальной сети нет сервера DHCP.

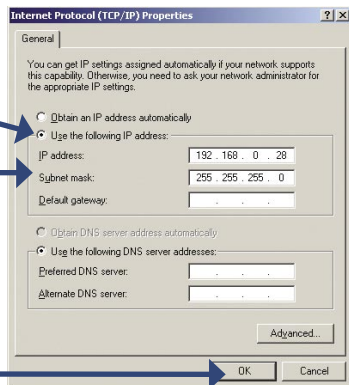
Выберите **Использовать следующий IP-адрес**

IP-адрес: 192.168.0.28

Маска подсети: 255.255.255.0

Введите статический IP-адрес из того же диапазона, что и адрес беспроводного маршрутизатора или точки доступа.

Нажмите **OK**



Notes

Техническая поддержка

Обновления программного обеспечения и документация доступны на Интернет-сайте D-Link.

D-Link предоставляет бесплатную поддержку для клиентов в течение гарантийного срока.

Клиенты могут обратиться в группу технической поддержки D-Link по телефону или через Интернет.

Техническая поддержка D-Link:

(095) 744-00-99

Техническая поддержка через Интернет

<http://www.dlink.ru>

email: support@dlink.ru

