

D-Link®

Руководство по быстрой установке

Данное устройство может быть настроено с помощью любого Web-браузера, например, Internet Explorer 6 или Netscape Navigator 6.2.3.



DWL-G730AP

D-Link AirPlus™ G

Портативный беспроводной маршрутизатор/ТД

Прежде чем начать

По умолчанию IP-адрес DWL-G730AP равен **192.168.0.30**, маска подсети равна **255.255.255.0**. Для того чтобы настроить DWL-G730AP, необходимо назначить компьютеру статический IP-адрес из того же диапазона, что IP-адрес DWL-G730AP.

Проверьте содержимое комплекта



DWL-G730AP Портативный беспроводной маршрутизатор/ТД



CD-ROM с Руководством пользователя



Сумка для переноса D-Link



Кабель USB



Кабель Ethernet (UTP категории 5)



Адаптер питания постоянного тока 5В



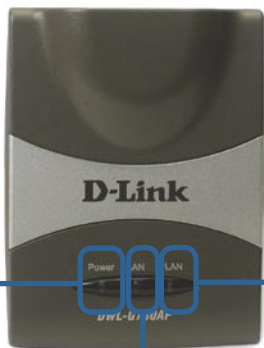
Использование источника питания с другим напряжением питания может привести к выходу из строя устройства и потере гарантии.

Если что-либо из перечисленного отсутствует, обратитесь к вашему поставщику.

1

Обзор устройства

Верхняя панель



Индикатор Power:

Постоянно горящий индикатор говорит о правильном подключении источника питания.

Индикатор WLAN:

Постоянно горящий индикатор указывает на готовность к работе беспроводной связи. При передаче данных по беспроводному соединению данный индикатор мигает.

Индикатор LAN:

Постоянно горит при установленном соединении Ethernet. Мигающий индикатор указывает на активность сети Ethernet.

Нижняя панель



Переключатель режима работы:

Используется для выбора режима работы: ТД, клиент или маршрутизатор.

Задняя панель



Кнопка Reset:

Используется для восстановления установок по умолчанию.

Разъем для подключения адаптера питания

Порт LAN

Этот порт используется для подключения к устройству Ethernet через кабель Ethernet. При работе в режиме маршрутизатора данный порт работает как порт WAN.

2

Обзор установки

DWL-G730AP предлагает три различных режима работы:

AP (режим точки доступа): В этом режиме DWL-G730AP работает как точка доступа.

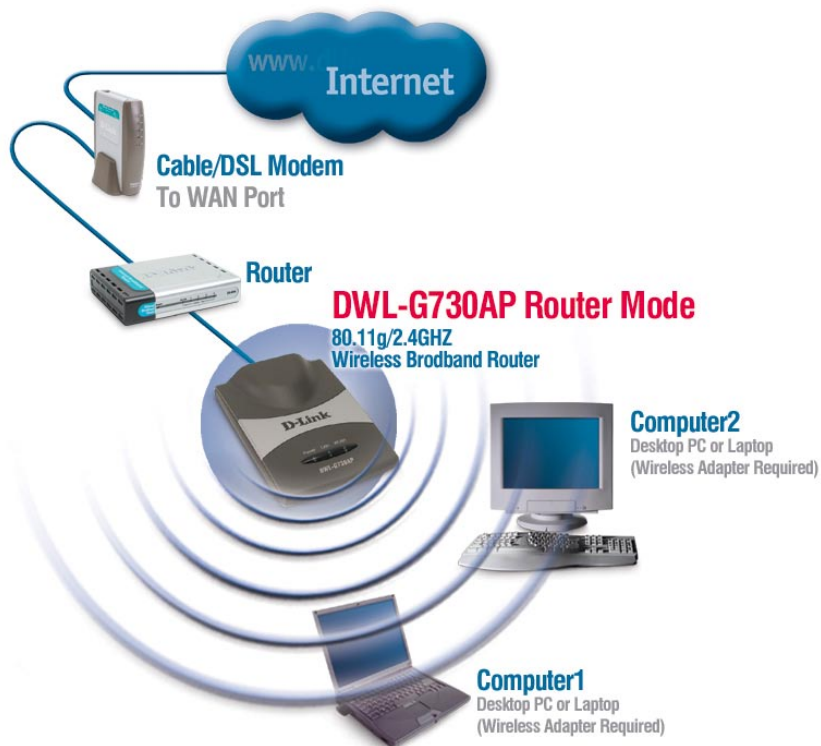
Client (режим клиента): Когда выбран режим клиента, DWL-G730AP работает как беспроводной клиент.

RT (режим маршрутизатора): DWL-G730AP работает как маршрутизатор, когда выбран данный режим.

AP - режим точки доступа

Когда переключатель режима работы на нижней панели DWL-G730AP установлен в положение AP, устройство работает в режиме точки доступа. На следующем рисунке показано типичное подключение точки доступа.

Примечание: Беспроводные устройства D-Link® AirPlus G заранее настроены на взаимодействие друг с другом и могут взаимодействовать сразу после извлечения из упаковки, используя параметры по умолчанию



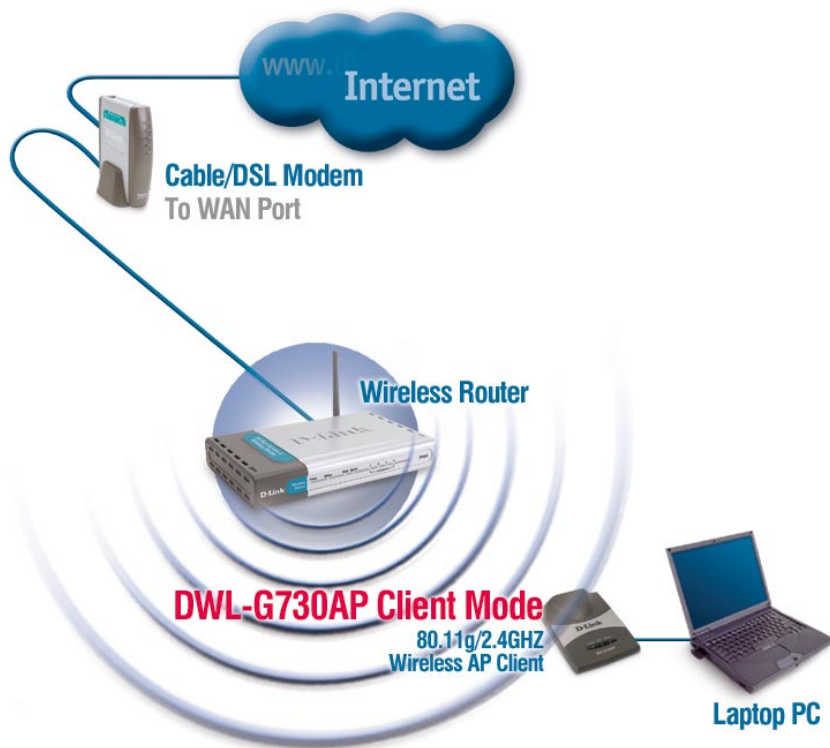
2

Обзор установки (продолжение)

Client - режим клиента

Когда переключатель режима работы на нижней панели DWL-G730AP установлен в положение Client, устройство работает в режиме клиента. На следующем рисунке показано типичное подключение клиента.

Примечание: Беспроводные устройства D-Link® AirPlus G заранее настроены на взаимодействие друг с другом и могут взаимодействовать сразу после извлечения из упаковки, используя параметры по умолчанию.



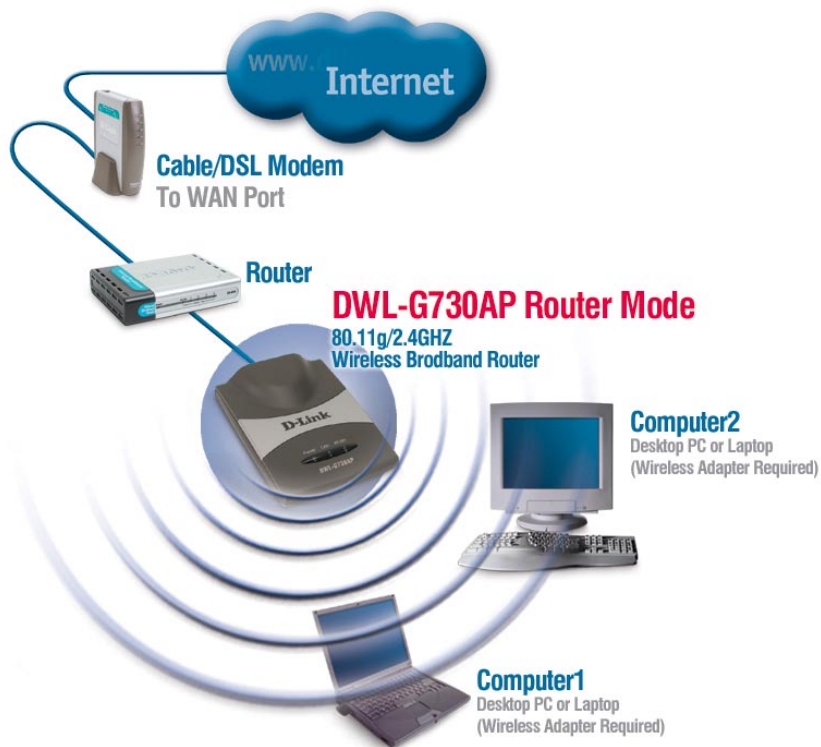
2

Обзор установки (продолжение)

RT - режим маршрутизатора

Когда переключатель режима работы на нижней панели DWL-G730AP установлен в положение RT, устройство работает в режиме маршрутизатора. На следующем рисунке показано типичное подключение маршрутизатора.

Примечание: Беспроводные устройства D-Link® AirPlus G заранее настроены на взаимодействие друг с другом и могут взаимодействовать сразу после извлечения из упаковки, используя параметры по умолчанию.



3

Режим Точки доступа - Использование мастера установки

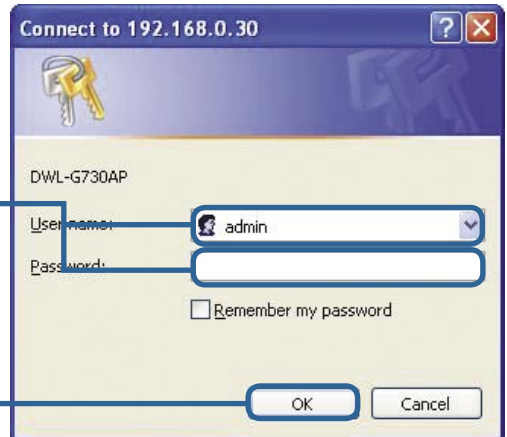
Для настройки DWL-G730AP в режиме ТД необходимо подключить ПК непосредственно к DWL-G730AP, используя стандартный кабель Ethernet. Сетевому адаптеру, подключаемому к DWL-G730AP, необходимо назначить IP-адрес из диапазона 192.168.0.x.

Откройте Web-браузер и введите **http://192.168.0.30** в адресной строке. Затем нажмите **Enter** или **Return**.



Появится окно регистрации.

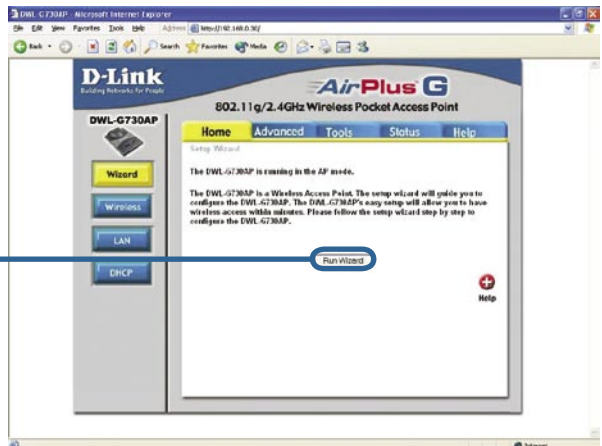
Введите **admin** в поле Username (имя пользователя), а поле Password (пароль) оставьте пустым.



Нажмите **OK**

После регистрации появится окно **Home**.

Нажмите **Run Wizard**

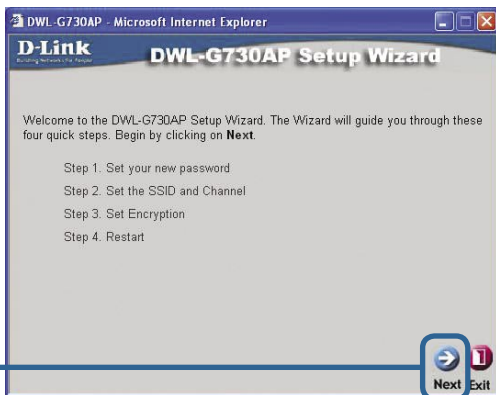


3

Режим Точки доступа - Использование мастера установки (продолжение)

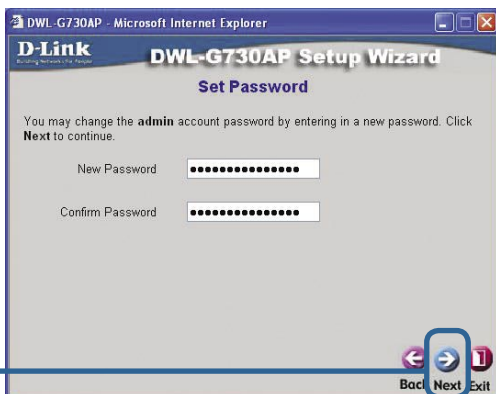
Появятся следующие окна.

Нажмите **Next**



Установите новый пароль.
Вы можете задать новый пароль.

Нажмите **Next**



Настройте беспроводную связь.
По умолчанию на DWL-G730AP установлен идентификатор сети (SSID) 'default' и канал передачи (Channel) '6'.

Нажмите **Next**



3

Режим Точки доступа - Использование мастера установки (продолжение)

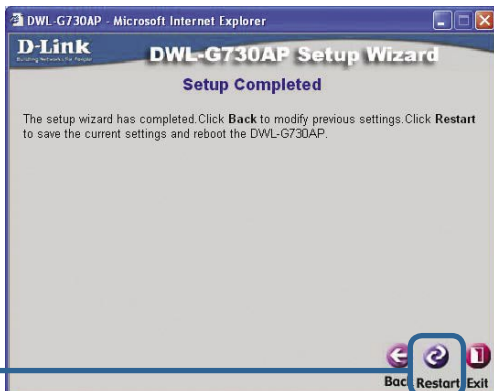
Шифрование

DWL-G730AP поддерживает два уровня шифрования беспроводного соединения: 64-бит и 128-бит. По умолчанию шифрование отключено. Вы можете изменить параметры шифрования для обеспечения более безопасной передачи данных по беспроводной сети.

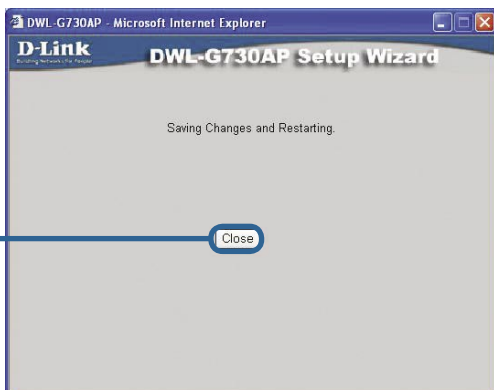
Нажмите **Next**



Нажмите **Restart**



Нажмите **Close**



Мастер установки точки доступа завершен! Вы будете перенаправлены на страницу **Home**. Пожалуйста, закройте все окна Web-браузера.

4

Режим клиента - Использование мастера установки

Для настройки DWL-G730AP в режиме клиента необходимо подключить ПК непосредственно к DWL-G730AP, используя стандартный кабель Ethernet. Сетевому адаптеру, подключаемому к DWL-G730AP, необходимо назначить IP-адрес из диапазона 192.168.0.x.

Откройте **Web-браузер** и введите **http://192.168.0.30** в адресной строке. Затем нажмите **Enter** или **Return**.



Появится окно регистрации.

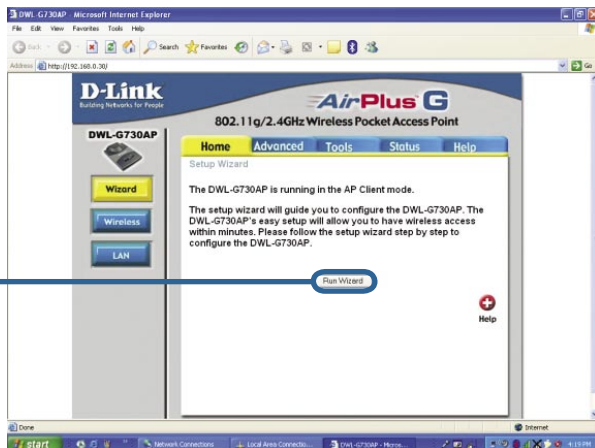
Введите **admin** в поле **Username** (имя пользователя), а поле **Password** (пароль) оставьте пустым.



Нажмите **OK**

После регистрации появится окно **Home**.

Нажмите **Run Wizard**

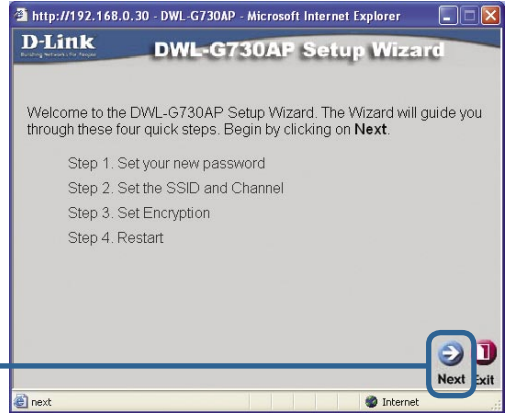


4

Режим клиента - Использование мастера установки (продолжение)

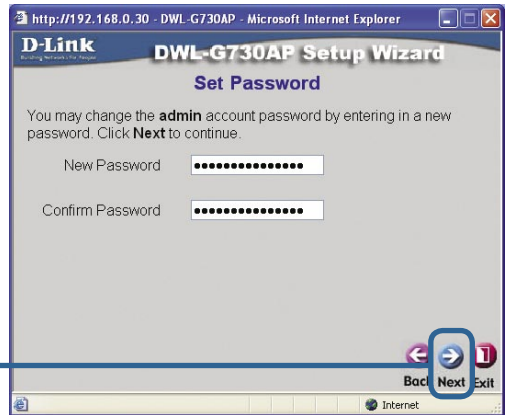
Появятся следующие окна.

Нажмите **Next**



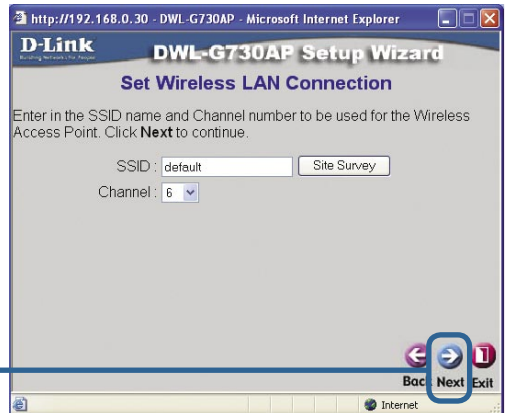
Установите новый пароль.
Вы можете задать новый пароль.

Нажмите **Next**



Настройте беспроводную связь.
Введите идентификатор сети в поле **SSID** или нажмите кнопку Site Survey, чтобы увидеть доступные SSID. Выберите канал передачи сети в поле **Channel**.

Нажмите **Next**



4

Режим клиента - Использование мастера установки (продолжение)

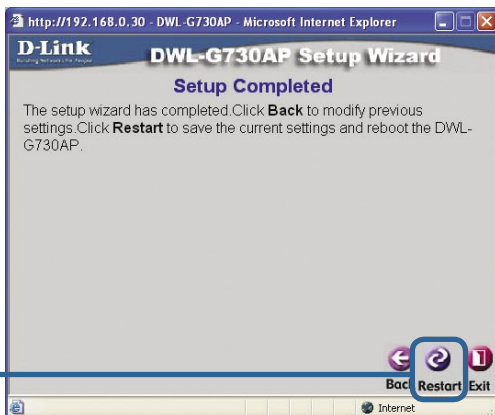
Шифрование

DWL-G730AP поддерживает два уровня шифрования беспроводного соединения: 64-бит и 128-бит. По умолчанию шифрование отключено. Вы можете изменить параметры шифрования для обеспечения более безопасной передачи данных по беспроводной сети.

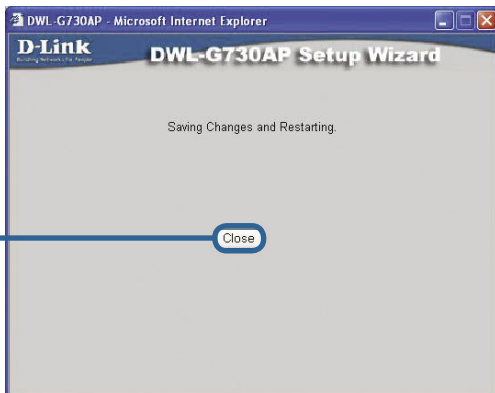
Нажмите **Next**



Нажмите **Restart**



Нажмите **Close**



Мастер установки клиента завершен! Вы будете перенаправлены на страницу Home. Пожалуйста, закройте все окна Web-браузера.

5

Режим маршрутизатора - Использование мастера установки

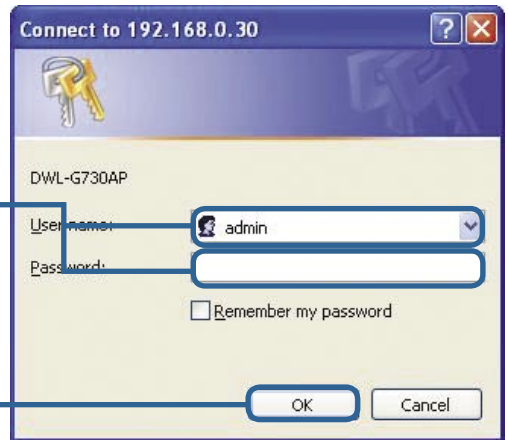
Для настройки DWL-G730AP в режиме маршрутизатора необходимо подключиться к маршрутизатору через беспроводной сетевой адаптер. Порт LAN устройства функционирует как порт WAN, когда DWL-G730AP работает в режиме маршрутизатора. Для запуска мастера установки установите беспроводное соединение с DWL-G730AP и выполните приведенные ниже шаги.

Откройте **Web-браузер** и введите **http://192.168.0.30** в адресной строке. Затем нажмите **Enter** или **Return**.



Появится окно регистрации.

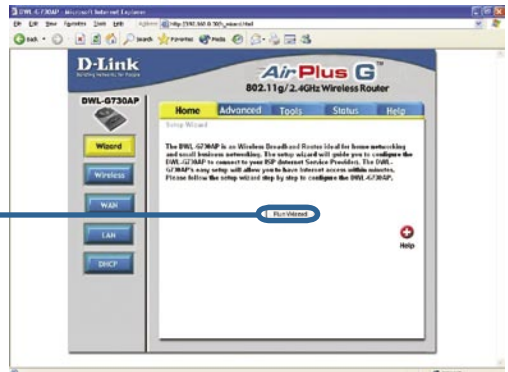
Введите **admin** в поле **Username** (имя пользователя), а поле **Password** (пароль) оставьте пустым.



Нажмите **OK**

После регистрации появится окно **Home**.

Нажмите **Run Wizard**

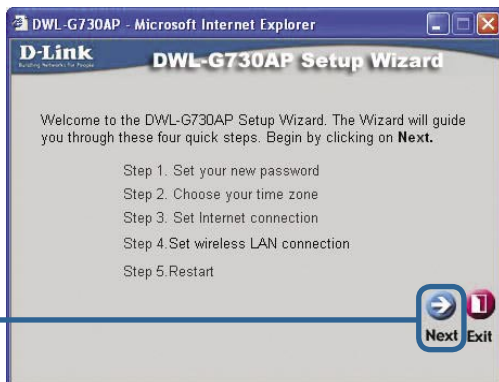


5

Режим маршрутизатора - Использование мастера установки (продолжение)

Появятся следующие окна.

Нажмите **Next**



Установите новый пароль.

Вы можете задать новый пароль.

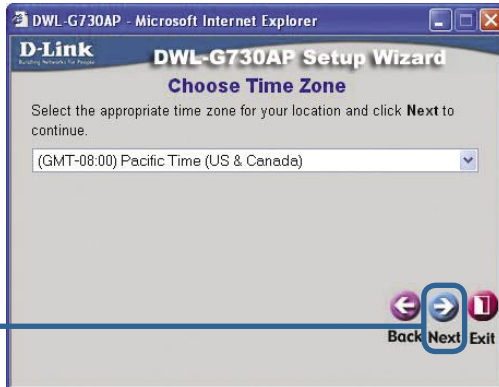
Нажмите **Next**



Выберите часовой пояс.

Выберите часовой пояс, соответствующий Вашему месту расположения.


Нажмите **Next**



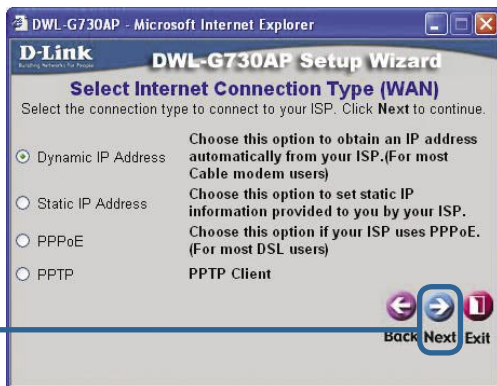
5

Режим маршрутизатора - Использование мастера установки (продолжение)

Выберите тип подключения к Интернет. Появится запрос на выбор типа подключения к Интернет для Вашего маршрутизатора.


 Если Вы не уверены, какой тип подключения выбрать, пожалуйста, обратитесь к провайдеру услуг Интернет.

Нажмите **Next**

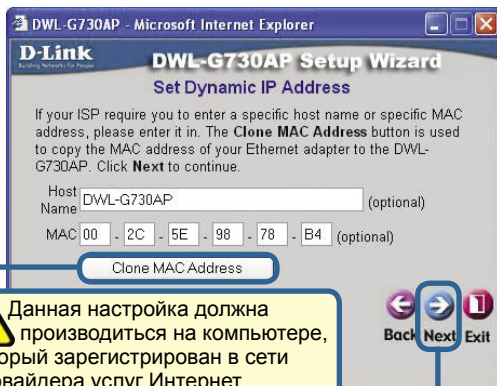


Если выбрано **Dynamic IP Address**, появится данный экран: (В основном используется для кабельного подключения к Интернет.)

Кнопка **Clone MAC Address** автоматически скопирует MAC-адрес сетевого адаптера компьютера. Кроме того, MAC-адрес можно ввести вручную

 Данная настройка должна производиться на компьютере, который зарегистрирован в сети провайдера услуг Интернет.

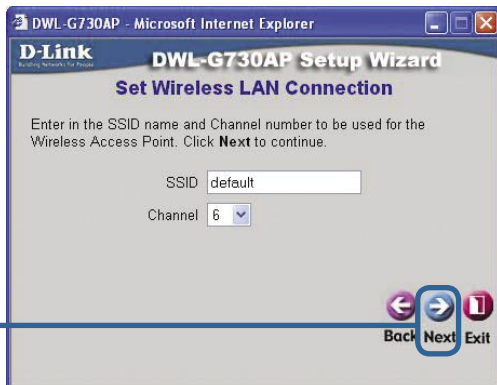
Нажмите **Next**



Настройте беспроводную связь

По умолчанию на DWL-G730AP установлен идентификатор сети (SSID) 'default' и канал передачи (Channel) '6'.

Нажмите **Next**



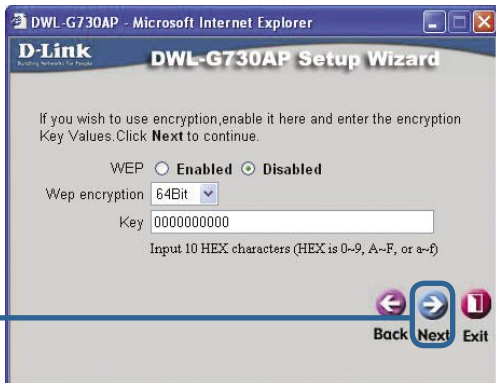
5

Режим маршрутизатора - Использование мастера установки (продолжение)

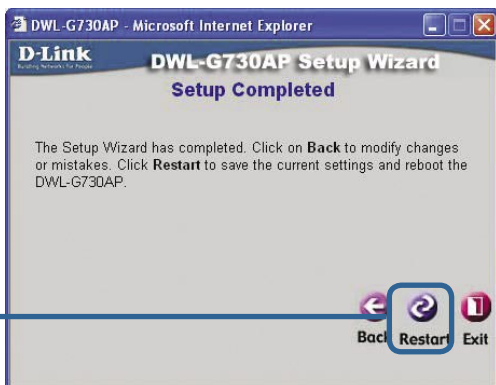
Шифрование

DWL-G730AP поддерживает два уровня шифрования беспроводного соединения: 64-бит и 128-бит. По умолчанию шифрование отключено. Вы можете изменить параметры шифрования для обеспечения более безопасной передачи данных по беспроводной сети.

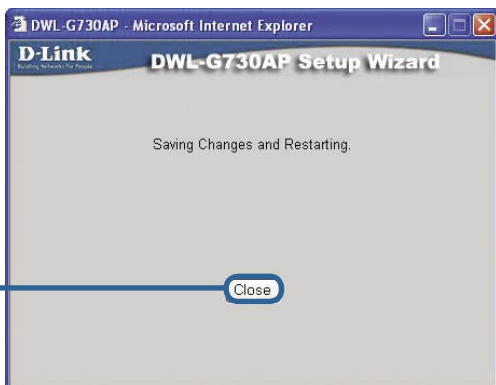
Нажмите **Next**



Нажмите **Restart**



Нажмите **Close**



Мастер установки маршрутизатора завершен! Вы будете перенаправлены на страницу **Home**. Пожалуйста, закройте все окна Web-браузера.

Техническая поддержка

Обновления программного обеспечения и документация доступны на Интернет-сайте D-Link.

D-Link предоставляет бесплатную поддержку для клиентов в течение гарантийного срока.

Клиенты могут обратиться в группу технической поддержки D-Link по телефону или через Интернет.

Техническая поддержка D-Link:

(095) 744-00-99

Техническая поддержка через Интернет

<http://www.dlink.ru>

email: support@dlink.ru

D-Link[®]
Building Networks for People