

## Как мне настроить компьютер для управления точками доступа ?

Это руководство поможет вам настроить сетевое подключение компьютера для управления точками доступа и интернет - шлюзами D-Link.

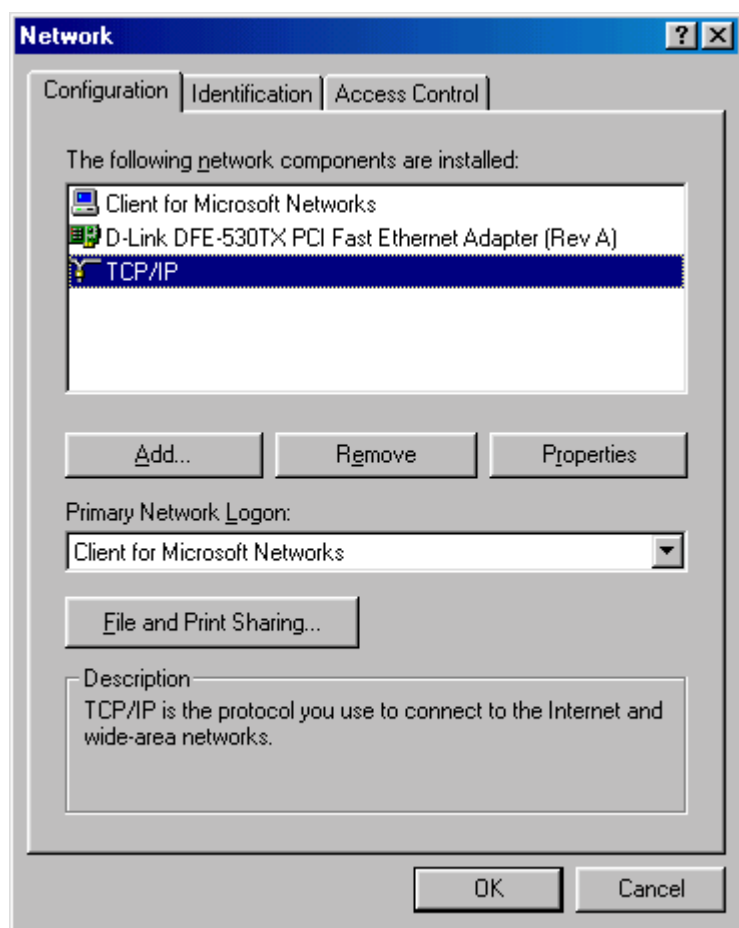
Управление устройствами осуществляется через WEB-интерфейс этих устройств или с помощью специальных утилит. По умолчанию адреса WEB-интерфейсов этих устройств (LAN-интерфейсов) лежат в сети 192.168.0.0/24.

В **ЛЮБОМ СЛУЧАЕ** адрес вашего компьютера тоже должен принадлежать этой сети.

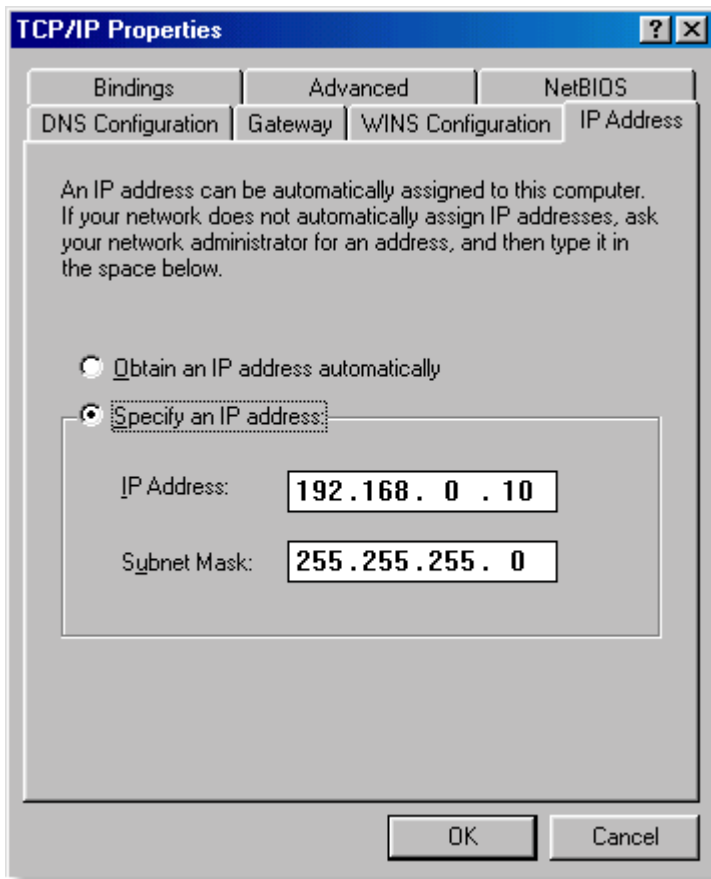
Настраивать устройства необходимо через проводное соединение. Для этого соедините разъем Ethernet – интерфейса (сетевой карты) вашего компьютера напрямую (или через коммутатор) с Ethernet – интерфейсом точки доступа (LAN – портом шлюза). В некоторых моделях для прямого соединения необходим cross-over кабель. Уточните в прилагающейся к устройству инструкции.

### **Windows 98 and ME**

**Шаг 1** На рабочем столе кликните правой кнопкой мыши на иконке **Network Neighborhood (Сетевое окружение)** (Win ME - My Network Places) и выберите **Properties (Свойства)**.



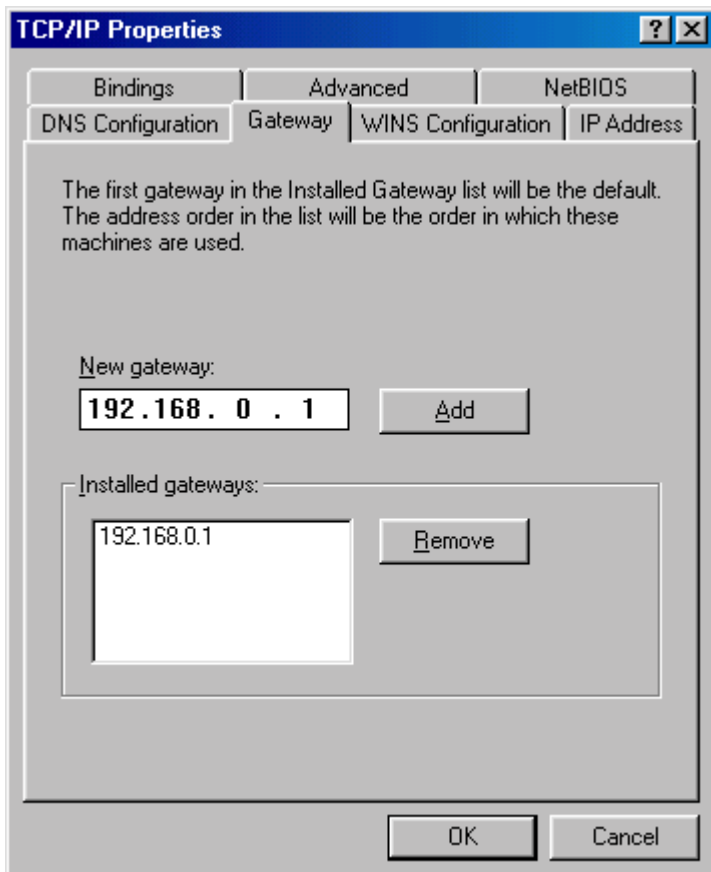
Выделите протокол **TCP/IP** и нажмите кнопку **Properties (Свойства)**. Если у вас больше чем один адаптер, то будет несколько привязок TCP/IP – к каждому адаптеру. Выделите **TCP/IP > (ваш адаптер)** и нажмите **Properties(Свойства)**.



**Шаг 2** Нажмите кнопку **Specify an IP address(Использовать следующий IP)**.

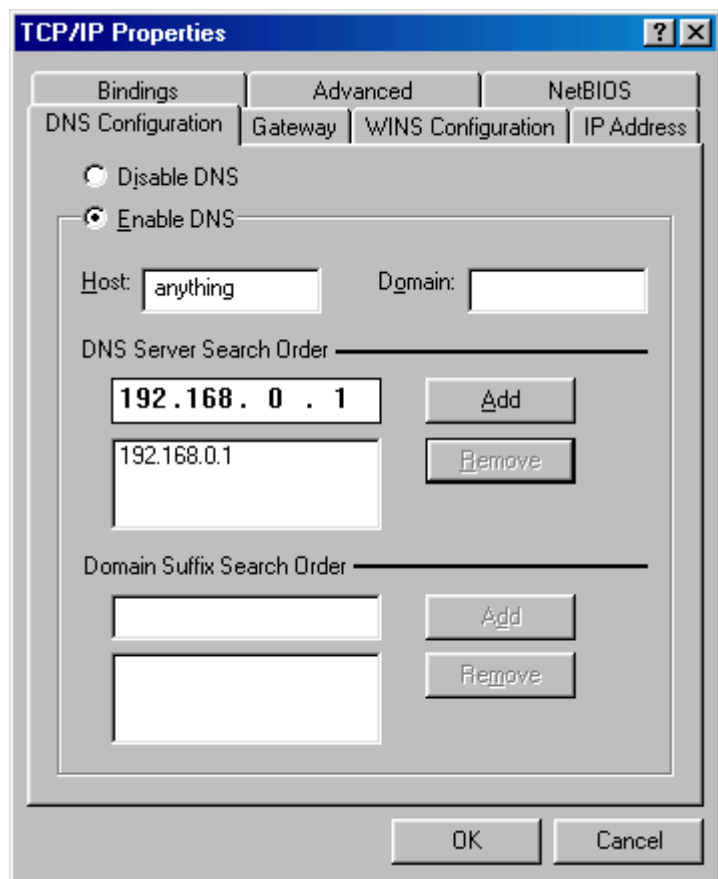
Введите IP адрес из той же подсети что для точки доступа. Например: Если адрес точки доступа (по умолчанию) 192.168.0.50, то введите адрес 192.168.0.10.

**Шаг 3** Выберите закладку **Gateway(Шлюз)**.



Введите адрес вашего роутера (192.168.0.1 – по умолчанию для большинства шлюзов D-Link). Нажмите **Add(Добавить)** для окончания.

**Шаг 4** Выберите закладку **DNS Configuration**.



Нажмите **Enable DNS(Включить DNS)**. Наберите в поле **Host** любое слово. В списке DNS server search order, введите LAN IP address вашего роутера (192.168.0.1). Нажмите **Add**.

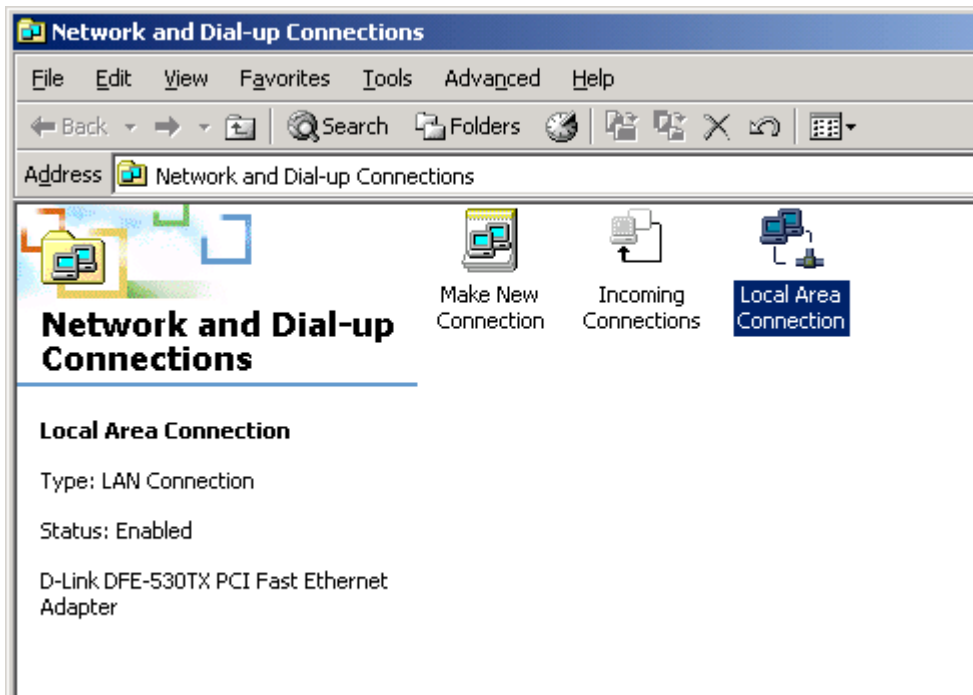
**Шаг 5** Нажмите **OK** дважды. Когда компьютер запросит перезагрузку, подтвердите.

После перезагрузки компьютер будет иметь возможность управлять точками доступа или шлюзами через WEB-интерфейс или с помощью специальных утилит - менеджеров.

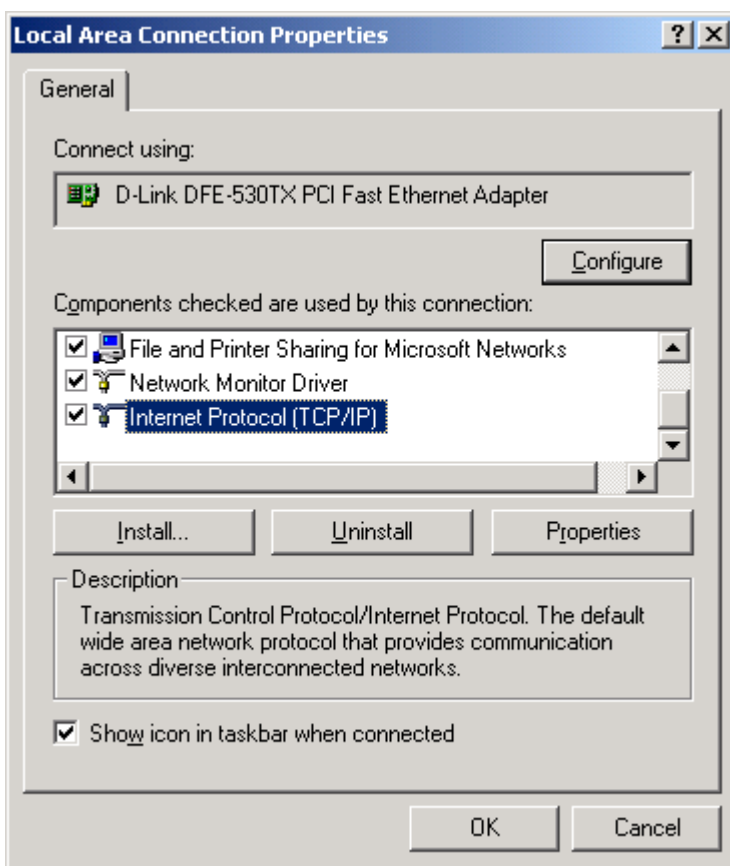
---

## **Windows 2000**

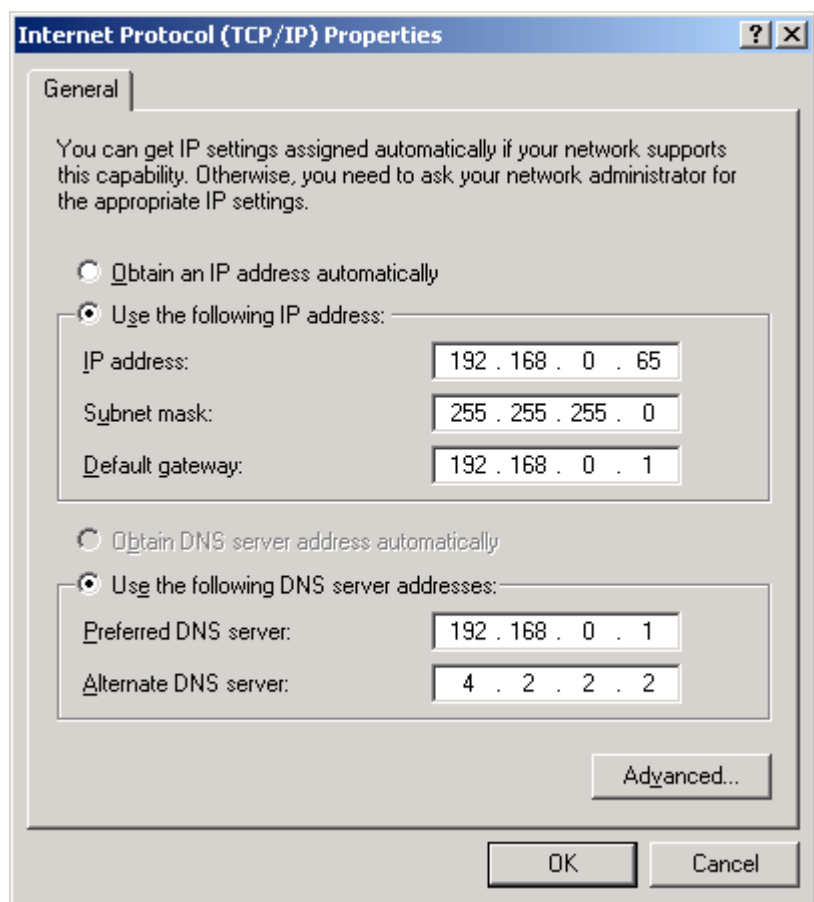
**Шаг 1** Правой кнопкой щелкните на **My Network Places(Мое сетевое окружение)** и выберите **Properties(Свойства)**.



**Шаг 2** Щелкните правой кнопкой по иконке **Local Area Connection**(Подключение к локальной сети) в соответствии с вашей сетевой картой и выберите **Properties**(Свойства).



Выделите **Internet Protocol (TCP/IP)** и нажмите **Properties**(Свойства).



Нажмите **Use the following IP address (Использовать следующий IP-адрес)** и введите IP адрес из той же подсети что для точки доступа. Например: Если адрес точки доступа (по умолчанию) 192.168.0.50, то введите адрес 192.168.0.10

Установите **Default Gateway (Основной шлюз)** тот – же что и LAN IP address на вашем роутере (192.168.0.1).

Установите **Primary DNS (Предпочитаемый DNS-сервер)** тот – же что и LAN IP address на вашем роутере (192.168.0.1).

**Secondary DNS** не нужен, или введите адрес DNS-сервера выданный вашим провайдером.

Нажмите **OK** дважды. Когда компьютер запросит перезагрузку, подтвердите.

После перезагрузки компьютер будет иметь возможность управлять точками доступа или шлюзами через WEB-интерфейс или с помощью специальных утилит - менеджеров.

---

## **Windows XP**

### **Шаг 1**

Нажмите **Start (Пуск) > Control Panel (Панель инструментов) > Network and Internet Connections (Сетевые и Интернет соединения) > Network connections (Сетевые соединения)**.

**Шаг 2** Смотри **Шаг 2** для Windows 2000 и дальше.