



КАРМАННЫЙ КОНЦЕНТРАТОР USB 2.0

ВОЗМОЖНОСТЬ ПОДКЛЮЧЕНИЯ БОЛЬШЕГО КОЛИЧЕСТВА USB-УСТРОЙСТВ К НОУТБУКУ

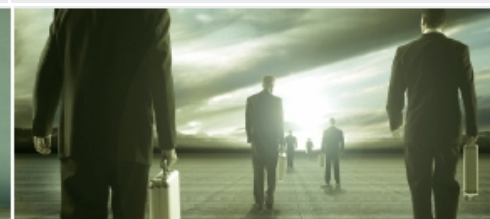
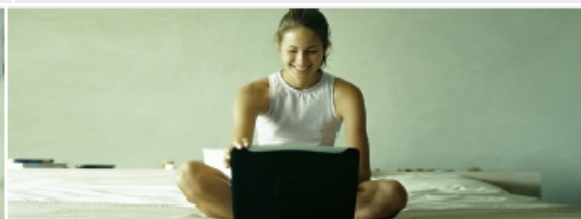
Просто подключите мышь, флеш-диск, камеру, принтер, сканер или другое USB-устройство

НЕТ НЕОБХОДИМОСТИ В ДОПОЛНИТЕЛЬНЫХ КАБЕЛЯХ

Подключите прилагаемый USB-кабель и концентратор готов к использованию

КОМПАКТНЫЙ РАЗМЕР

Устройство настолько компактно, что легко помещается в любой сумке для ноутбука



4 ДОПОЛНИТЕЛЬНЫХ ПОРТА USB 2.0 ДЛЯ КОМПЬЮТЕРА

Благодаря карманному концентратору USB 2.0 DUB-104 можно получить 4 дополнительных порта USB 2.0 для компьютера. Теперь можно подключить к компьютеру четыре USB-устройства, такие как цифровая камера, принтер, внешний привод CD-ROM, флеш-диск.

ПРЯМОЕ ПОДКЛЮЧЕНИЕ

DUB-104 обеспечивает быстрый и простой доступ к 4 портам USB 2.0. Внешний порт предназначен для подключения к хост-компьютеру или другому USB-концентратору. Настраиваемый напрямую операционной системой, DUB-104 поддерживает стандарты Microsoft OpenHCI, Intel Universal HCI и новую спецификацию USB 2.0 EHCI. USB-концентратор работает с компьютерами под управлением операционных систем Microsoft Windows и Apple MAC.

ПРОСТОТА ИСПОЛЬЗОВАНИЯ

Достаточно подключить DUB-104 к доступному порту USB на ноутбуке и установка завершена. При этом не требуется включать питание и нажимать на какие-либо кнопки, поскольку концентратор уже готов к использованию. Специально разработанный для владельцев PC и MAC-ноутбуков, этот USB-концентратор обеспечивает недорогое решение для периферийных USB-устройств.

КОМПАКТНЫЙ РАЗМЕР И НЕБОЛЬШОЙ ВЕС

С помощью прилагаемого кабеля USB, аккуратно убирающегося во встроенный отсек сзади устройства, USB-концентратор может быть легко подключен к ноутбуку. Компактный размер устройства позволяет поместить его в любую сумку для ноутбука и брать повсюду с собой. Концентратор D-Link DUB-104 с 4 портами USB 2.0 обеспечивает максимальную мобильность и возможность расширения.

ВЫСОКАЯ ПРОИЗВОДИТЕЛЬНОСТЬ

В соответствии со спецификацией USB 2.0 DUB-104 обеспечивает передачу данных на скорости до 480 Мбит/с, при этом он остается полностью совместимым с устройствами USB 1.1.²

ПОДКЛЮЧЕНИ USB-УСТРОЙСТВ



Характеристики

СТАНДАРТЫ

- + USB 2.0
- + USB 1.1
- + USB 1.0
- + OHCI (Open Host Controller Interface)
- + EHCI (Enhanced Host Controller Interface)

ТОПОЛОГИЯ

- + Многоуровневая звезда

ТРЕБОВАНИЯ ПО ПОДКЛЮЧЕНИЮ

- + Каскадное подключение до 127 концентраторов

ПОДДЕРЖИВАЕМЫЕ ОПЕРАЦИОННЫЕ СИСТЕМЫ

- USB 2.0
 - + MAC OS X 10.4.6 с поддержкой USB 2.0
 - + Microsoft Windows XP/2000 с поддержкой USB 2.0
- USB 1.x
 - + MAC OS X 10.4.6 с поддержкой USB 1.x
 - + Microsoft Windows XP/2000 с поддержкой USB 1.x

ПОРТЫ

- + 1 порт USB Upstream (типа B)
- + 4 порта USB Downstream (типа A)

МИНИМАЛЬНЫЕ СИСТЕМНЫЕ ТРЕБОВАНИЯ

- Для USB 1.1:
 - + Windows XP/2000 с поддержкой USB 1.1
 - + MAC OS X 10.4.6 с поддержкой USB 1.1
- Для USB 2.0:
 - + Microsoft Windows XP/2000 с поддержкой USB 2.0
 - + MAC OS X 10.4.6 и выше с поддержкой USB 2.0

ИНДИКАТОРЫ

- Power (при включенном питании горит голубым светом)

ПОТРЕБЛЯЕМАЯ МОЩНОСТЬ

- В автономном режиме: 500 мА на порт

ТРЕБУЕМОЕ ПИТАНИЕ

- 5 В постоянного тока, 2.5А, 12.6Вт

ИСТОЧНИК ПИТАНИЯ (ДОПОЛНИТЕЛЬНО)

- 5 В постоянного тока, 2.5А

РАЗМЕР

- 77 x 38 x 9.6 мм

ВЕС

- 27.2 г

РАБОЧАЯ ТЕМПЕРАТУРА

- 0 - 33°C

ТЕМПЕРАТУРА ХРАНЕНИЯ

- 18 - 35°C

РАБОЧАЯ ВЛАЖНОСТЬ

- От 5% до 95% без образования конденсата

ВЛАЖНОСТЬ ХРАНЕНИЯ

- От 0% до 95% без образования конденсата

СЕРТИФИКАТЫ

- + FCC Class B
- + CE
- + C-TICK
- + VCCI

КОМПЛЕКТ ПОСТАВКИ

- + 4-х портовый карманный концентратор D-Link USB 2.0
- + Руководство по установке



1. Использование порта USB 1.1 может повлиять на производительность устройства.
 2. Максимальная скорость передачи определена спецификациями USB 2.0. Фактическая пропускная способность может отличаться.
 3. Компьютер должен соответствовать системным рекомендациям Microsoft. Свяжитесь с Microsoft для получения более подробной информации.
 4. Компьютер должен соответствовать системным рекомендациям Mac. Свяжитесь с Apple для получения более подробной информации.
- Все данные о скорости передачи приведены только для сравнения. Спецификации устройства, размеры и внешний вид изменяются без предварительного уведомления, и внешний вид устройства может отличаться от изображенного здесь.

Офисы D-Link по всему миру

США	TEL: 1-800-326-1688	FAX: 1-866-743-4905	Люксембург	TEL: 32-(0)2-517-7111	FAX: 32-(0)2-517-6500
Канада	TEL: 1-905-8295033	FAX: 1-905-8295223	Польша	TEL: 48-(0)-22-583-92-75	FAX: 48-(0)-22-583-92-76
Европа (У. К.)	TEL: 44-20-8731-5555	FAX: 44-20-8731-5511	Венгрия	TEL: 36-(0)-1-461-30-00	FAX: 36-(0)-1-461-30-09
Германия	TEL: 49-6196-77990	FAX: 49-6196-7799300	Сингапур	TEL: 65-6774-6233	FAX: 65-6774-6322
Франция	TEL: 33-1-30238688	FAX: 33-1-30238689	Австралия	TEL: 61-2-8899-1800	FAX: 61-2-8899-1868
Нидерланды	TEL: 31-10-282-1445	FAX: 31-10-282-1331	Индия	TEL: 91-022-26526696	FAX: 91-022-26528914
Бельгия	TEL: 32(0)2-517-7111	FAX: 32(0)2-517-6500	Ближний Восток (Дубай)	TEL: 971-4-3916480	FAX: 971-4-3908881
Италия	TEL: 39-02-2900-0676	FAX: 39-02-2900-1723	Турция	TEL: 90-212-289-56-59	FAX: 90-212-289-76-06
Швеция	TEL: 46-(0)8564-61900	FAX: 46-(0)8564-61901	Египет	TEL: 202-414-4295	FAX: 202-415-6704
Дания	TEL: 45-43-969040	FAX: 45-43-424347	Израиль	TEL: 972-9-9715700	FAX: 972-9-9715601
Норвегия	TEL: 47-99-300-100	FAX: 47-22-309580	Латинская Америка	TEL: 56-2-232-3185	FAX: 56-2-232-0923
Финляндия	TEL: 358-9-2707 5080	FAX: 358-9-2707-5081	Бразилия	TEL: 55-11-218-59300	FAX: 55-11-218-59322
Испания	TEL: 34-93-4090770	FAX: 34-93-4910795	Южная Африка	TEL: 27-12-665-2165	FAX: 27-12-665-2186
Португалия	TEL: 351-21-8688493		Россия	TEL: 7-495-744-0099	FAX: 7-095-744-0099 #350
Чехия	TEL: 420-(603)-276-589		Китай	TEL: 86-10-58635800	FAX: 86-10-58635799
Швейцария	TEL: 41-(0)-1-832-11-00	FAX: 41(0)-1-832-11-01	Тайвань	TEL: 886-2-2910-2626	FAX: 886-2-2910-1515
Греция	TEL: 30-210-9914 512	FAX: 30-210-9916902	Штаб-квартира	TEL: 886-2-2916-1600	FAX: 886-2-2914-6299